

23 LOGEMENTS HLM, TRIGNAC, SAINT NAZAIRE
ANNE LACATON & JEAN PHILIPPE VASSAL

Site

Avenue Gilbert Bécaud, Saint Nazaire

Maître d'ouvrage

Silene, OPAC Saint Nazaire

Date

Livraison novembre 2010

Programme

23 habitations en duplex locatifs

Surface SHON

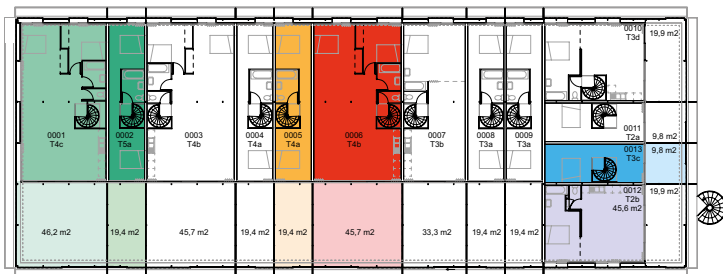
2 852 m²

Coût

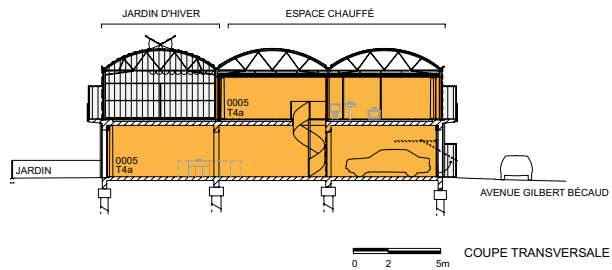
2,3 M € HT



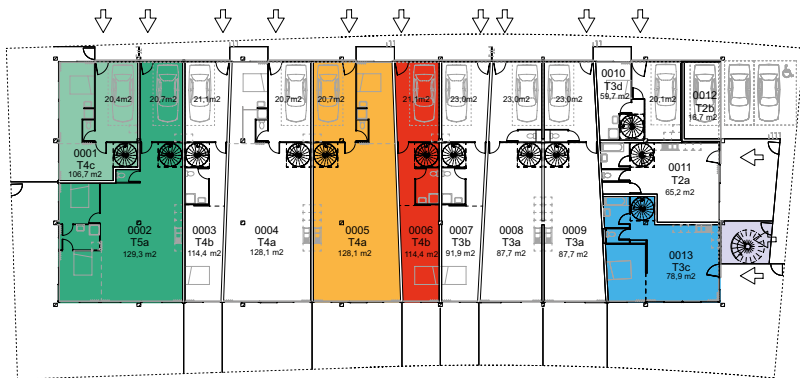
23 HABITATIONS DU T2 AU T5 - TRAVERSANTES OU A DOUBLE ORIENTATION
103 m² habitables + 25 m² jardin d'hiver + 15 ml de balcon + 1 garage (moyenne par logement)
100 000 € HT / logement (coût travaux)
Construction : poteaux - poutres - planchers béton, trame 8 x 6,40 + serres horticoles



R+1 - bâtiment A



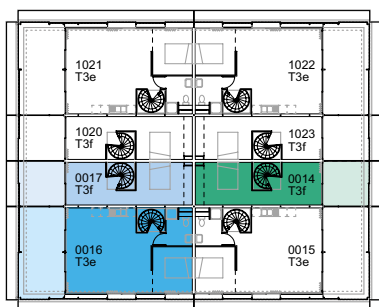
0 2 5m COUPE TRANSVERSALE



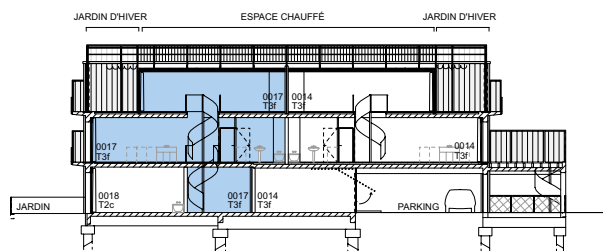
RDC - bâtiment A

Bâtiment A		Surf. habitable *	Surf. garage	Surf. jardin d'hiver	Surf. utilisable **	Surf. balcon / terrasse	Surf. jardin		
N°	Nbre								
T2a	11	1	65,20	(stationnement collectif)	9,8	75	2,5	25,9	
T2b	12	1	45,60		16,7	19,9	82,2	16,3	12,1
T3a	8,9	2	87,70		23	19,4	130,1	5,3	22,9
T3b	7	1	91,90		23	33,3	148,2	8,7	13,7
T3c	13	1	78,90	(stationnement collectif)	9,8	88,7	2,5	82,8	
T3d	10	1	59,70		20,1	19,9	99,7	15,6	2,3
T4a	4,5	2	128,10		20,7	19,4	168,2	5,3	37,3
T4b	3,6	2	114,40		21,1	45,7	181,2	12,5	15,5
T4c	1	1	106,70		20,4	46,2	173,3	29,4	39,2
T5a	2	1	129,30		20,7	19,4	169,4	5,3	101,8

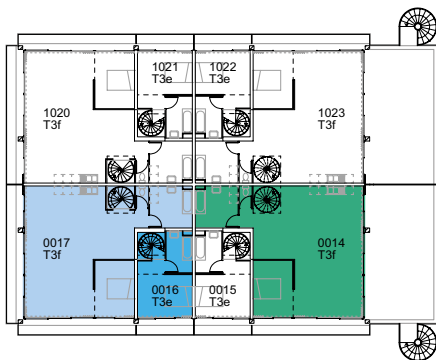
0 2 5 10m



R+2 - bâtiment B



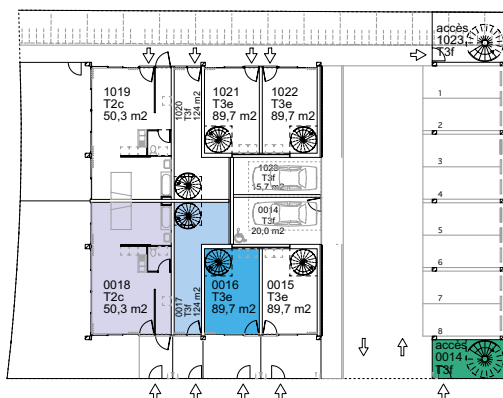
0 2 5m COUPE LONGITUDINALE



R+1 - bâtiment B

Bâtiment B		Surf. habitable *	Surf. garage	Surf. jardin d'hiver	Surf. utilisable **	Surf. balcon / terrasse	Surf. jardin		
N°	Nbre								
T2c	18,19	2	50,30	(stationnement collectif)	-	50,3	-	63,9	
T3e	15,16, 21,22	4	89,70	(stationnement collectif)	19,9	109,6	20,5	6,1	
T3f	14,23	2	102,70		17,9	9,8	130,4	60,5	15,6
T3g	16,19	1	91,90		23	33,3	148,2	8,7	13,7

* Surface habitable : surface du logement déduit garage et jardin d'hiver (serre)
 ** Surface utilisable : surface du logement y compris garage et jardin d'hiver (serre)



RDC - bâtiment B

0 2 5 10m

