

**IMMEUBLE DE BUREAUX, NANTES**  
ANNE LACATON & JEAN PHILIPPE VASSAL

**Site**

Nantes

**Maître d'ouvrage**

SCI Cardiff

**Date**

livraison octobre 2002

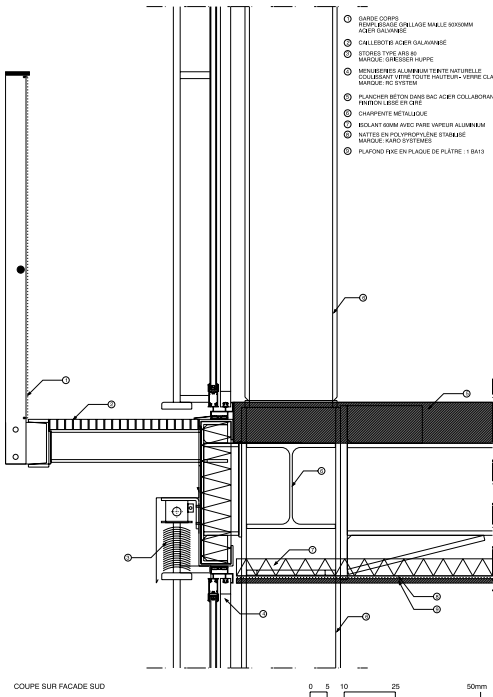
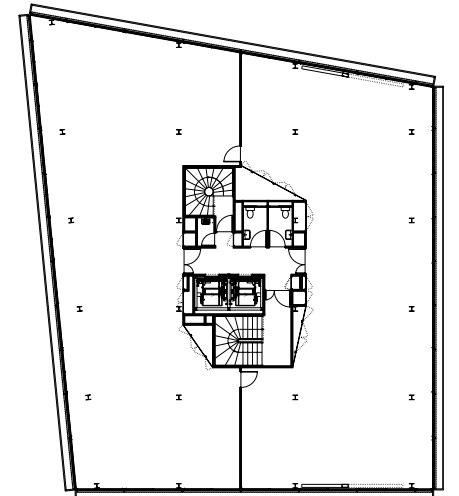
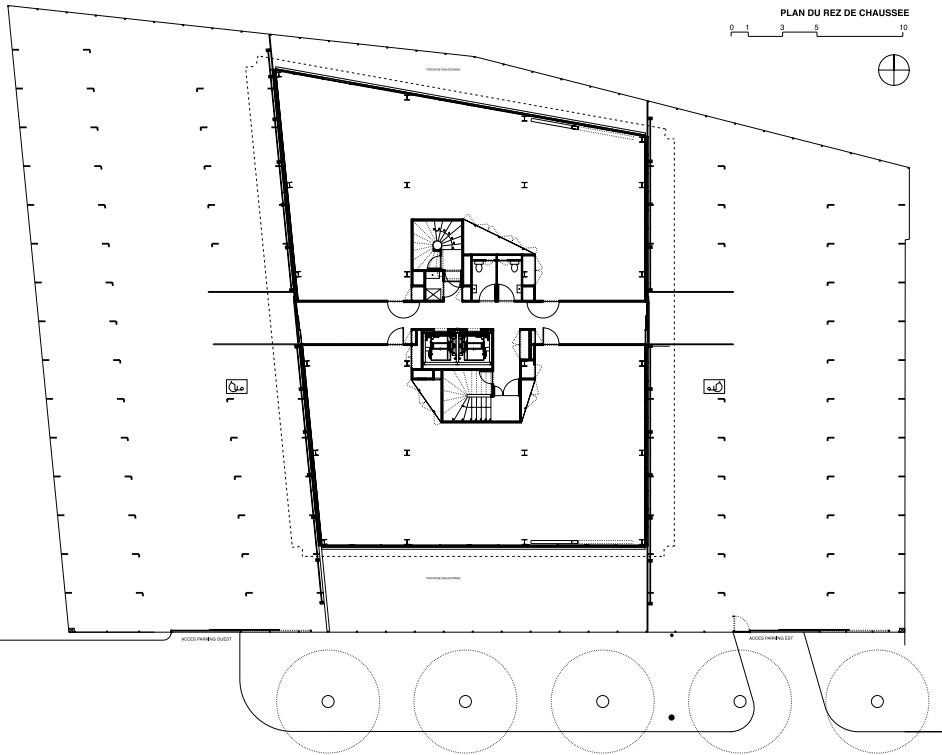
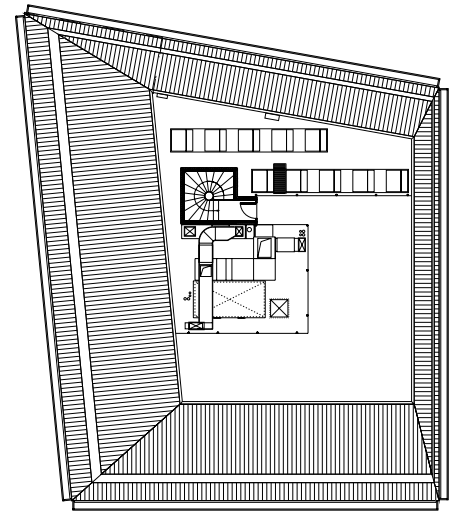
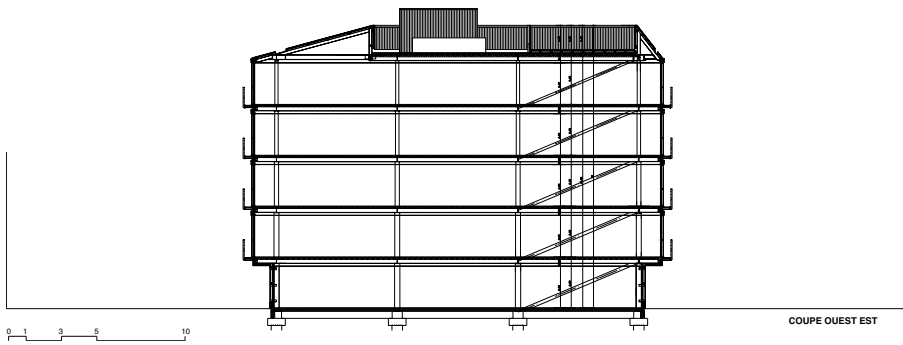
**Surface**

2 735 m<sup>2</sup>

**Coût**

1,842 M € HT





- JAMBES COUSSIN
- PERSIL BOISSE COUPLAGE TAILLE SOUS-SOIN
- ACIER GALVANISE
- CAILLEBOTIS ACIER GALVANISE
- STORES TYPE ABS 80
- MANIVÈRE CURESSIS ALU/PE
- MEMBRES ALUMINIUM TENTE NATURELLE
- COUVERTURE VITRE TENTE/PLAQUE-VERRE CLAIR
- BOISQUE NO SYSTEM
- PULCHERRE/REVOL/DISE/PAQ ACIER COLLABORANT
- PATEAU/LESE/EN/CRÉ
- CHAMPÈRE METALLIQUE
- BOULANT GRAM AVEC PARE VAPEUR ALUMINIUM
- MATES EN POLYPROPYLENE STABILISE
- MARQUE MARCO PISTONES
- PLAFOND FIXE EN PLAQUE DE PLATRE - H 843

L'immeuble est situé dans un quartier en devenir de la proche périphérie de Nantes.

Le terrain se cale entre un boulevard planté d'arbres, au Sud, et au Nord, une voie ferrée désaffectée, dominée par un grand parc boisé.

L'implantation, au centre du terrain, permettait de réaliser, en appliquant les règles d'urbanisme, la plus grande surface, donc la meilleure rentabilité, et d'assurer sur le terrain le stationnement exigé.

La structure est métallique. La section des poteaux diminue au fur et à mesure des étages. Des balcons en caillebotis métalliques, sur tout le périmètre, permettent de sortir à l'extérieur, à tous les étages. Des stores extérieurs motorisés à lames relevables et orientables, asservis à un anémomètre, assurent la protection solaire et l'occultation de toutes les façades.

Les plateaux fonctionnent en open-space mais peuvent être modulables par l'installation de cloisons qui viennent se caler sur la trame des façades.

Les équipements, intégrés dans les plafonds : prises de courant sur goulottes modulables encastrées, système de chauffage et de rafraîchissement, sont positionnés pour permettre de nombreuses configurations.