

MAISON LATAPIE

ANNE LACATON & JEAN PHILIPPE VASSAL

Site

Floirac (banlieue de Bordeaux) - France

Maître d'ouvrage

Privé

Date

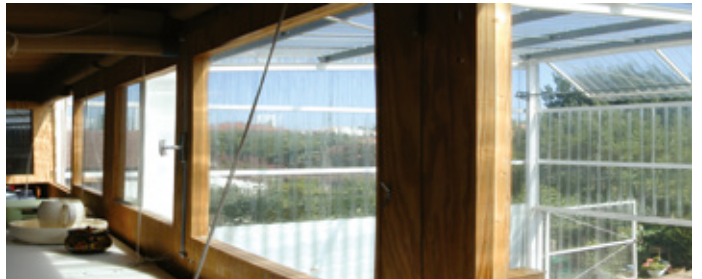
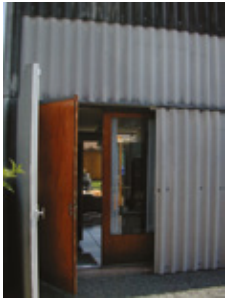
Livraison 1993

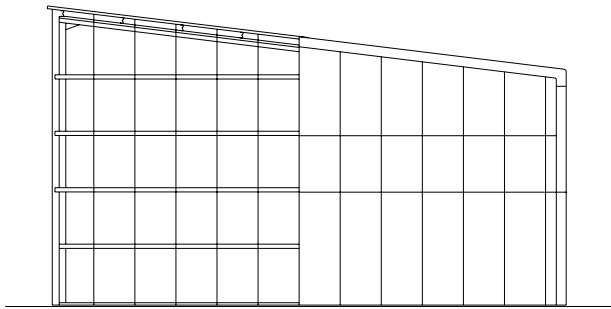
Surface

185 m²

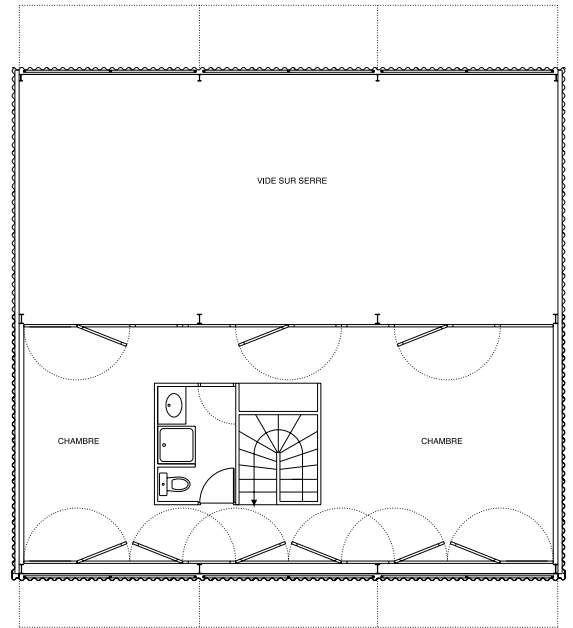
Coût

55 275 € HT

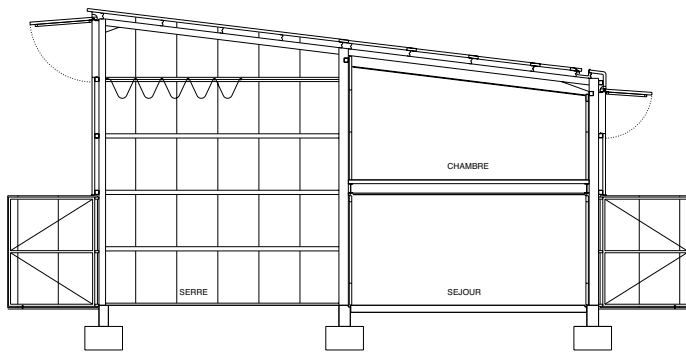




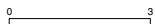
FACADE PIGNON (NORD)



PLAN DE L'ETAGE



COUPE TRANSVERSALE (EST/OUEST)



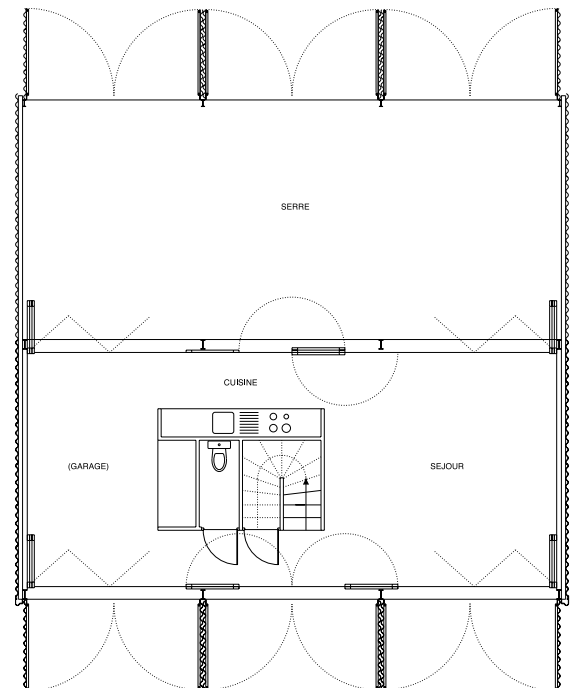
Cette maison très économique, part de la commande d'une famille, un couple et deux enfants, disposant d'un petit budget. Elle est située dans un quartier d'habitations, discontinu. La maison s'inscrit dans le profil de la rue. C'est un volume simple sur base carrée, qui propose deux plateaux libres.

Sur une charpente métallique, la moitié, côté rue, est recouverte d'un bardage opaque en fibres-ciment et l'autre moitié, côté jardin, d'un bardage en polycarbonate transparent, formant une serre. Un volume en bois, calé à l'intérieur de la charpente, derrière le bardage opaque, définit un espace d'hiver isolé et chauffé, ouvert sur la serre et sur l'extérieur, côté rue.

La serre est exposée à l'est et capte les premiers rayonnements. C'est un espace habitable de la maison, équipé de larges ouvrants d'aération pour le confort d'été.

La mobilité des façades est et ouest permet à la maison d'évoluer du plus fermé au plus ouvert selon les besoins et les désirs de lumière, de transparence, d'intimité, de protection ou d'aération.

L'espace habitable de la maison peut varier suivant les saisons, du plus petit, séjour-chambres, au plus grand, intégrant tout le jardin en plein été.



PLAN DU REZ DE CHAUSSEE / OUVERT

