

MAISON, DORDOGNE

ANNE LACATON & JEAN PHILIPPE VASSAL

Site

Dordogne / France

Maître d'ouvrage

Privé

Date

Livraison 1997

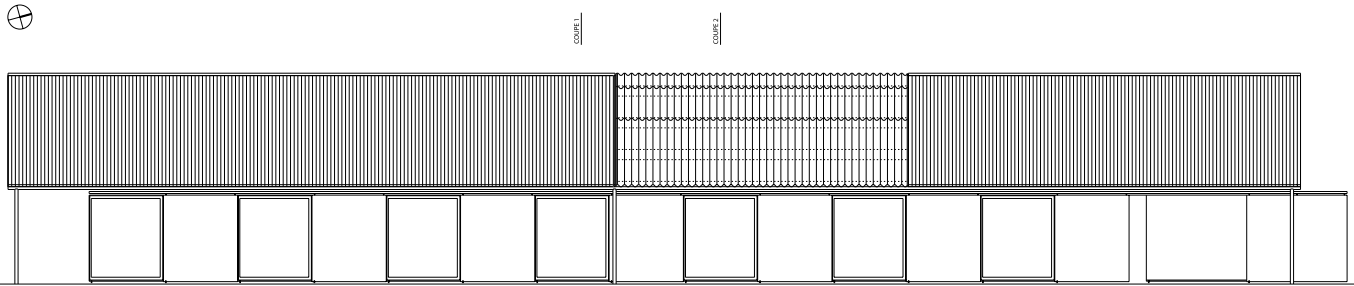
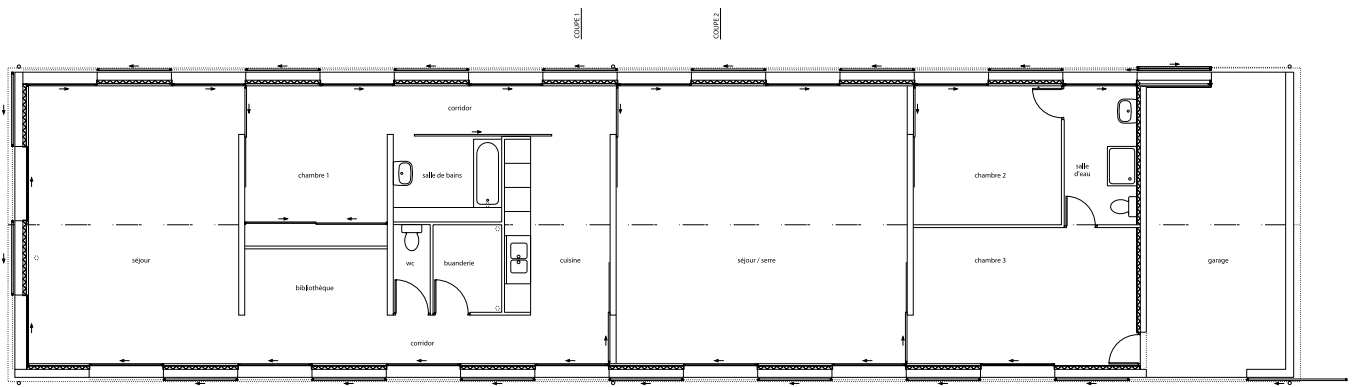
Surface

242 m²

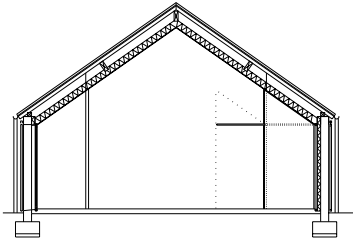
Coût

115 000 € HT

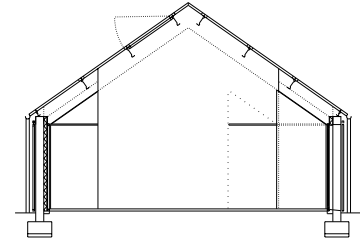




FACADE EST (volets métalliques ouverts)



COUPE 1 (cuisine)



COUPE 2 (partie serre)



Le terrain est dans la campagne, à proximité d'un village, d'une rivière bordée de peupliers, et au bord d'une petite route. L'implantation, nord-sud, permet de bénéficier de la meilleure orientation et de prendre les meilleures vues sur la campagne

Les deux parties indépendantes, correspondent à l'usage souhaité par la famille. Elles communiquent par un espace central, conçu comme un séjour au toit transparent, très largement ventilé par le toit et les ouvrants de la façade.

L'alternance régulière des ouvertures sur les façades ouest, sud et est, apporte une grande transparence, offrant, depuis l'intérieur, une vue presque continue sur la campagne, avec pour chaque baie des cadrages particuliers.

Les espaces de la maison ont des ambiances «climatiques» variables, offrant aux habitants la possibilité de migrer d'un lieu à l'autre suivant la saison et les heures, pour y trouver les meilleures sensations.