

LOGEMENTS, FLOIRAC

ANNE LACATON & JEAN PHILIPPE VASSAL

Site

Chemin des plateaux, Floirac, Gironde - France

Maître d'ouvrage

Société SERDI

Date

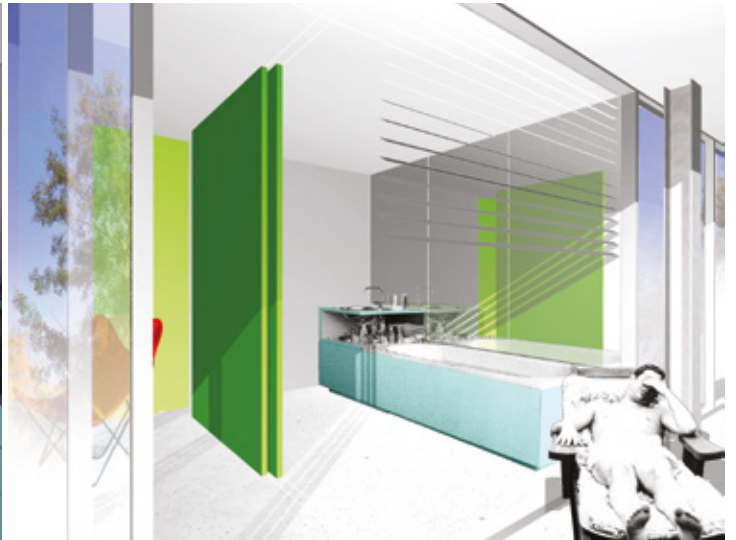
Projet 2001, non réalisé

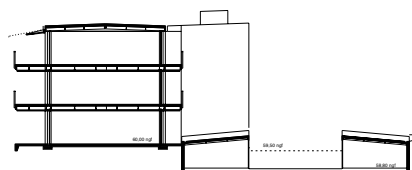
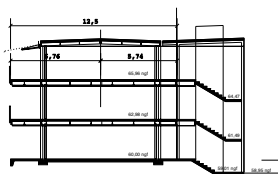
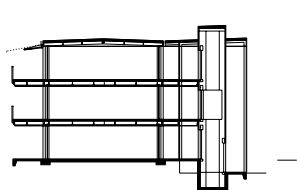
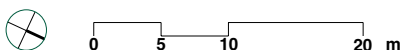
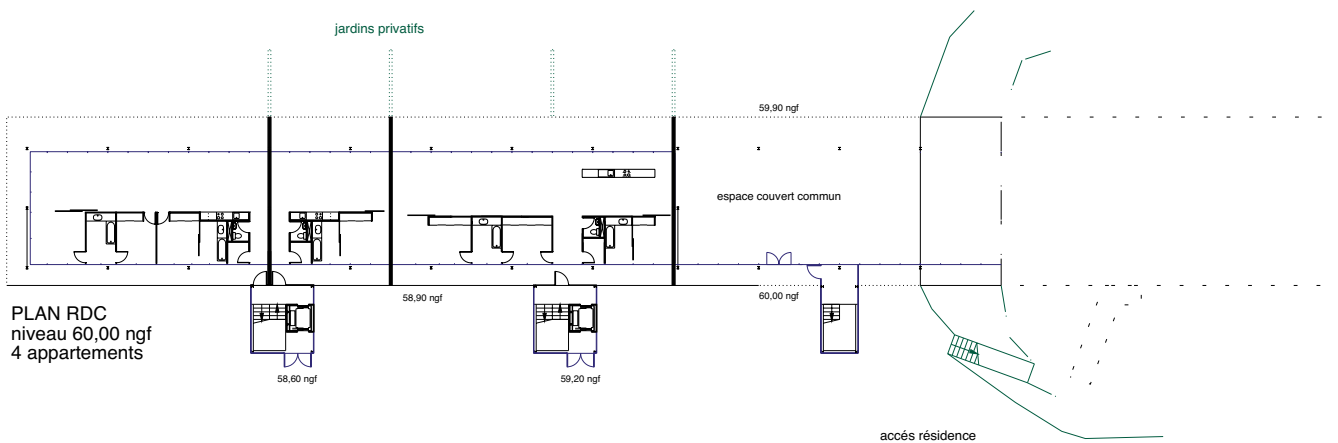
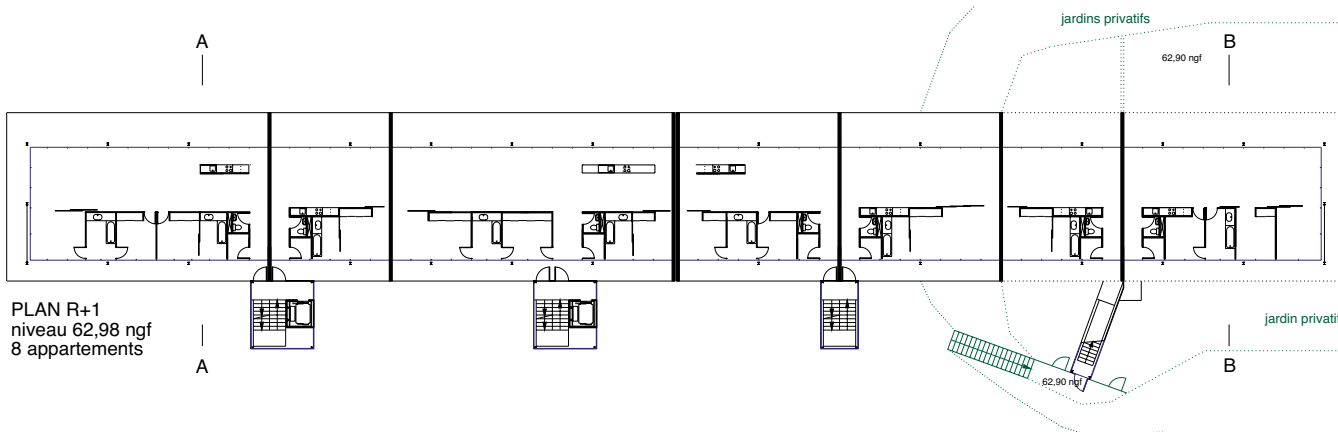
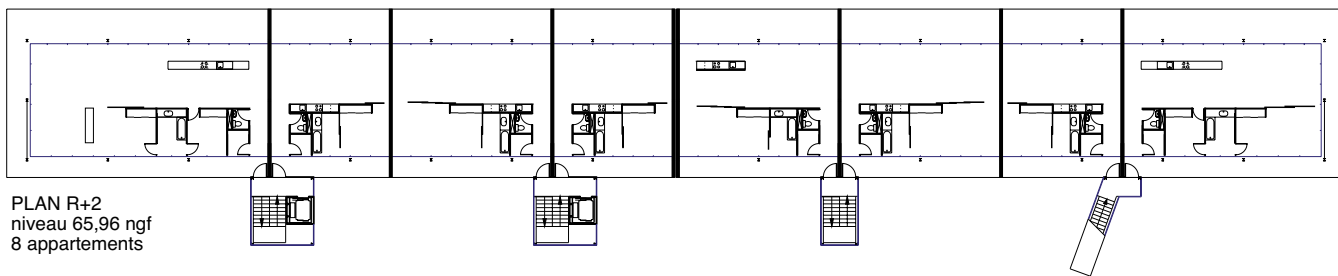
Surface

2 127 m²

Coût

2,082 M € HT





Le terrain est situé sur le coteau longeant la Garonne, face à Bordeaux. Il comprend une clairière, un espace boisé protégé et une haie d'arbres en périphérie.

Le bâtiment est installé en haut du terrain, profitant de la plus belle vue, vers le parc et la ville et laisse la plus grande partie du terrain en parc. La structure métallique permet une grande modularité, lors de la commercialisation, dans la définition des logements sur un seul niveau ou en duplex et leur aménagement.

Tous les appartements sont traversants. Au rez-de-chaussée ils s'ouvrent sur des jardins privatifs et en étage bénéficient de larges balcons filants. Les façades entièrement vitrées sont protégées du soleil par des stores extérieurs.