

CASE-STUDY HOUSES, 50 ANS APRÈS
ANNE LACATON & JEAN PHILIPPE VASSAL

Site

St Georges les Baillargeaux / France

Date

Projet 2006, non réalisé

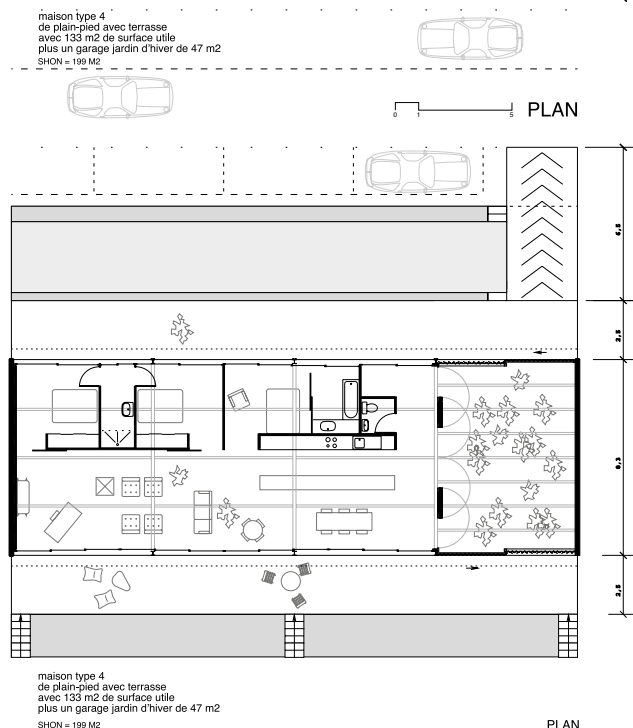
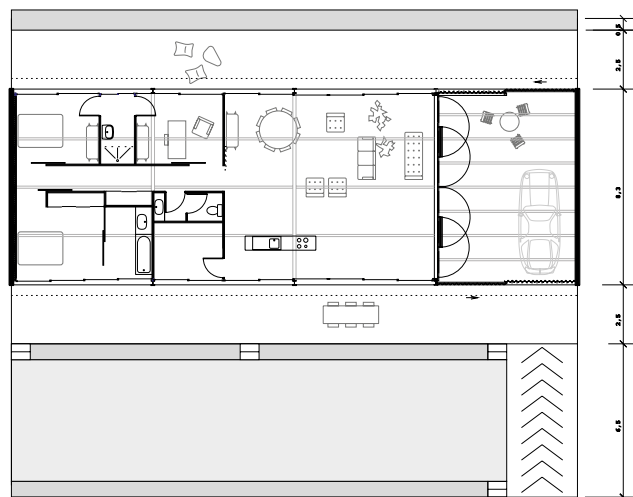
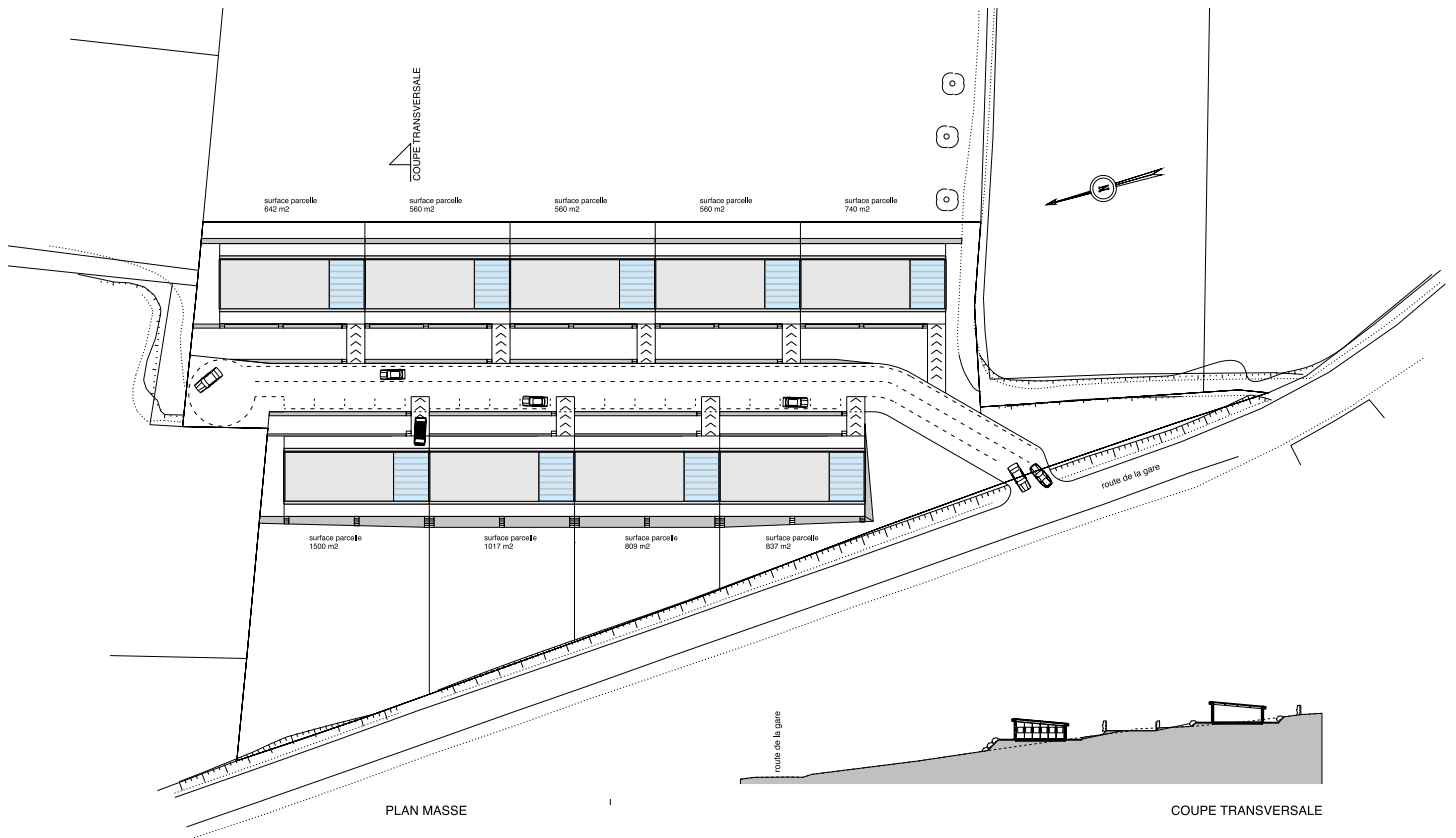
Programme

9 maisons locatives (T4 ou T5) de 199 m² hors œuvre en rez-de-chaussée avec terrasse et jardin

Coût

846 000 € HT,
soit 94 000 € HT par maison





Dans le cadre d'un petit lotissement de 9 maisons, en co-visibilité avec le Parc du Futuroscope, notre intention est de reprendre et adapter, 50 ans après, le modèle des case-study houses.

Nous nous attachons à vérifier qu'aujourd'hui leur pertinence d'un point de vue économique est toujours démontrée, et à montrer à quel point le luxe qu'elles affichaient est toujours actuel.

Il ne s'agit pas d'une reconstruction à l'identique, mais d'une adaptation libre. Le sol est réalisé sur terre-plein. Les profils de construction sont issus directement des gammes standard. Les calculs thermiques actuels doivent vérifier, grâce aux apports solaires passifs, leur efficacité en termes d'économie d'énergie.

La réduction des temps de chantier sera privilégiée.

