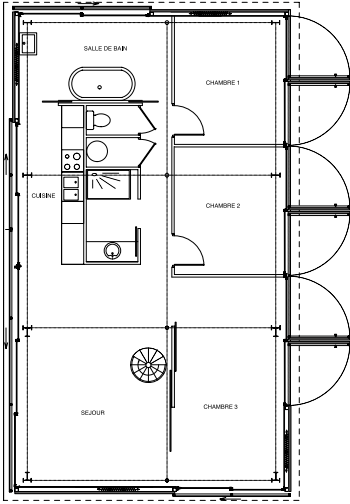


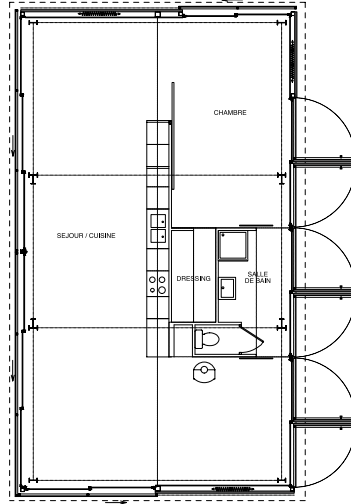
MAISON A KEREMMA
ANNE LACATON & JEAN PHILIPPE VASSAL

Site
Keremma, Tréfléz / France
Maître d'ouvrage
Privé
Date
Livraison 2005
Surface
316 m² hors oeuvre nette
Coût
260 000 € HT

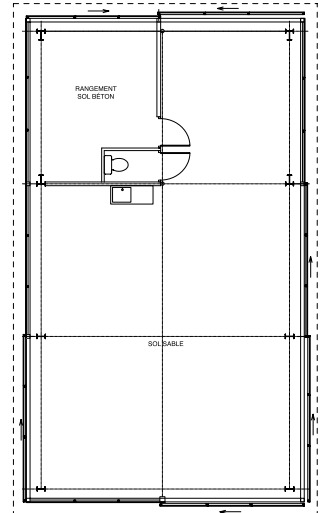




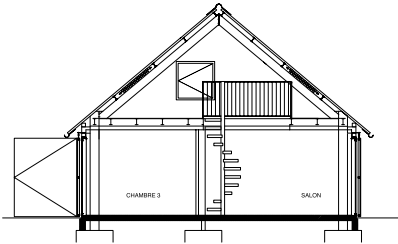
Maison 1 - RDC



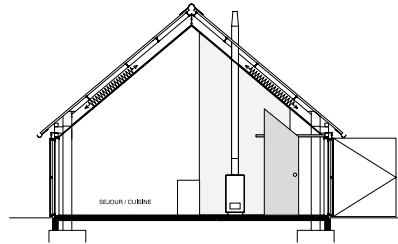
Maison 2



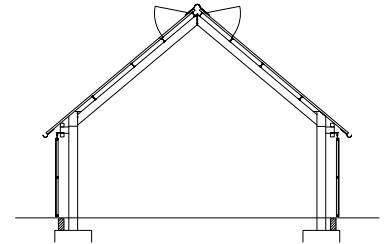
Maison 3



COUPE - Maison 1

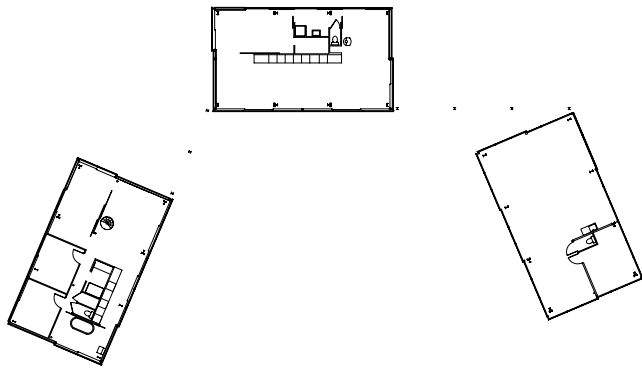


COUPE - Maison 2

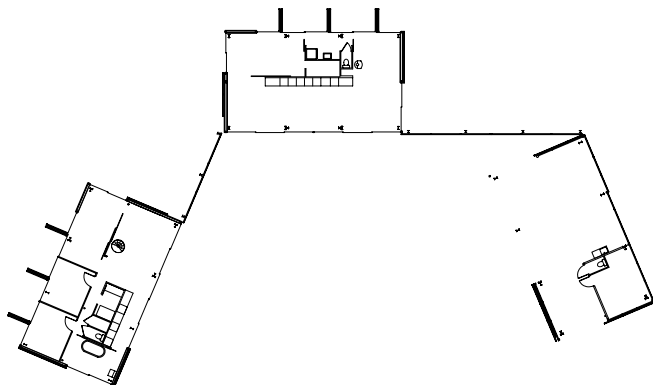


COUPE - Maison 3

PLANS - COUPES 1/100°



Volets fermés



Volets ouverts

Océan Atlantique
dune de Keremma
300 m

PLAN MASSE 1/500°

Le terrain est situé derrière une dune à quelques dizaines de mètres de la mer, au nord. On ne voit pas la mer, mais on la devine en permanence, par le son, le vent, les nuages.

La maison est calée parallèlement aux limites Nord et Est du terrain, entre une lisière boisée et une clairière.

Elle est composée de trois corps de bâtiments séparés, disposés en arc de cercle, convexe face au Nord, au mauvais temps, au vent, concave au Sud créant un espace extérieur plus intime, protégé et bien exposé.

Les trois volumes ont la même dimension, surface, forme, hauteur et diffèrent par leur agencement intérieur, la nature de leur enveloppe, leur façon de se fermer.

Les volets coulissants fermant les façades, rejoignent les maisons lorsqu'ils sont ouverts, déterminant une relation différente, entre intérieur et extérieur.