

CENTRE NOBEL, STOCKHOLM
ANNE LACATON & JEAN PHILIPPE VASSAL

Site

Stockholm, Suède

Date

Concours septembre 2013, non lauréat

Maître d'ouvrage

The Nobel Foundation

Programme

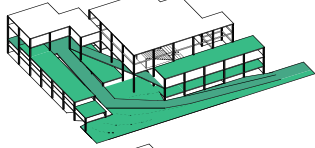
Auditorium 1 400 places, salles d'expositions, salles de conférences, librairie, restaurant

Surface

30 181 m²

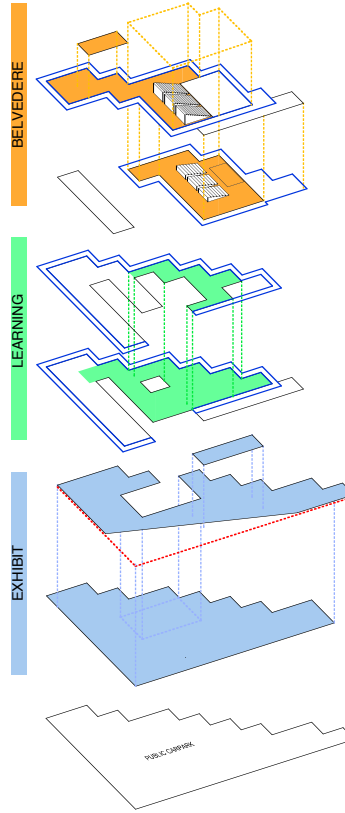


STRUCTURE
open, capable, flexible, generous...
structure of liberty
structure for creativity and invention



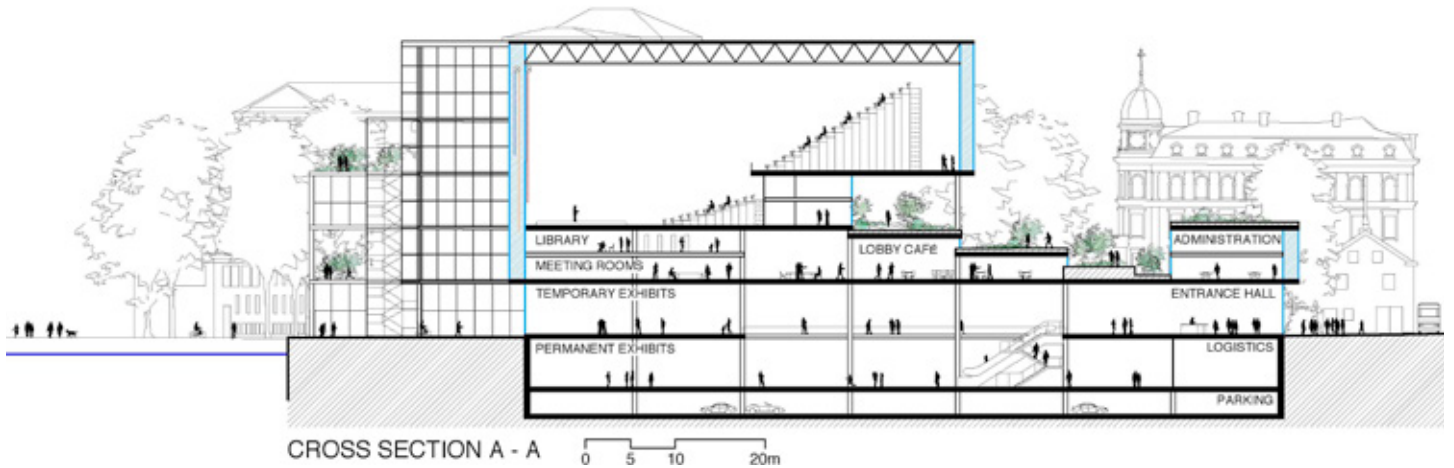
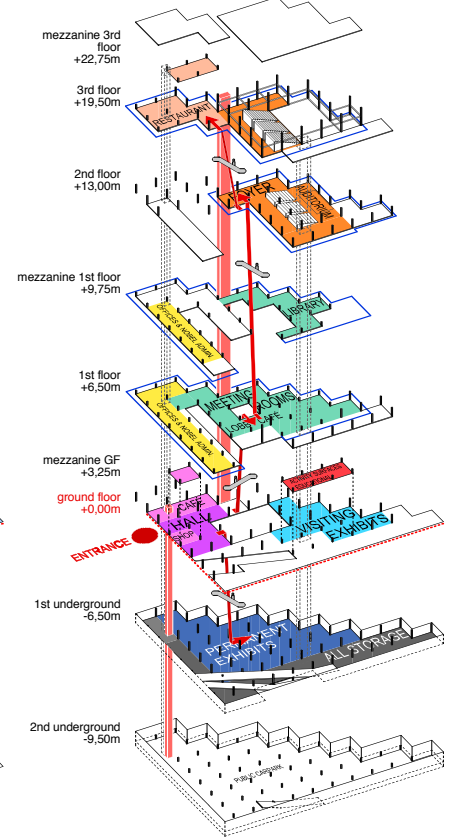
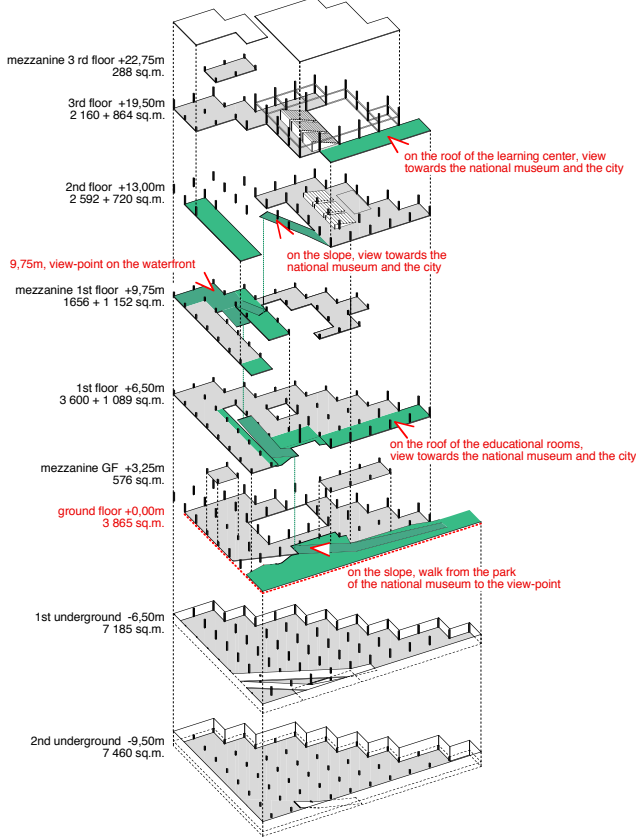
3 CONNECTED STRATA
from ground to top,
for public use,
discovery, pleasure, contemplation

DOUBLE ENVELOPE
buffer space,
thermically and acoustically efficient,
habitable,
transparency, translucidity, darkness,
various curtains to filter the light and view,
changing image



PROGRAM
generator of atmospheres, life, usage, identity, value

- | | |
|---|--|
| ■ PARK | ■ ACTIVITY SURFACES - EDUCATIONAL |
| ■ RESTAURANT | ■ VISITING EXHIBITS |
| ■ AUDITORIUM - FOYER | ■ CAFE - SHOP |
| ■ LOBBY CAFE - MEETING ROOMS | ■ HALL |
| ■ OFFICES AND NOBEL ADMINISTRATION | ■ PERMANENT EXHIBITS |
| ■ PUBLIC ELEVATORS | ■ ALL STORAGE AND LOGISTIC |
| ■ LOGISTICS ELEVATORS | ESCALATORS |
| | VIEW POINT |



Le site de Blasieholmen offre une géographie exceptionnelle combinant des éléments forts : l'eau, les quais, le Musée National, ainsi qu'un parc.

L'objectif est de se connecter à ces différents environnements et de les intégrer à l'architecture du bâtiment. En ce sens, le programme devient un composant de projet à part entière. Il n'est plus envisagé comme une donnée quantitative et figée, mais comme un véritable générateur d'ambiances, de vie, d'usages et d'identité. Le programme doit être une icône.

Ce programme évolutif se développe au sein d'une ample structure polyvalente, dont le potentiel en terme de dispositions, de connexions et de modularité permettra non seulement d'accueillir des situations spatiales connues, mais aussi et surtout de nouvelles situations à imaginer.

Trois principaux types de programmes y sont assemblés :

- une zone d'exposition temporaire et permanente,
- une zone dédiée aux conférences et réunions,
- et enfin une zone de réception et de festivités, dans laquelle sera décerné le prix Nobel.

Ces trois strates programmatiques sont liées par un parc qui les traverse. Il débute dans le parc Blasieholmen et s'élève vers le front de mer, surplombant les quais. Ce parcours végétal remplace l'idée même de la façade. Plutôt que des écrans, ces façades deviennent des passages publics animés. Ils peuvent être couverts, isolés ou entièrement extérieurs et jouent ainsi avec le climat, les vues, l'ombre et la lumière.