

**LOGEMENTS SOCIAUX ET LOGEMENTS ETUDIANTS,  
QUARTIER OURCQ-JAURÈS, PARIS 19ème**  
ANNE LACATON & JEAN PHILIPPE VASSAL

**Site**

Rue de l'Ourcq, Paris

**Maître d'ouvrage**

Société Immobilière d'Economie Mixte de la Ville de Paris

**Programme**

30 logements sociaux + résidence étudiante de 98 logements  
+ maison d'accueil spécialisé + commerces et bureaux

**Date**

Concours 2008, livraison 2014

**Surface**

6 734,6 m<sup>2</sup> SHON hors déductions, 720 m<sup>2</sup> jardins d'hiver,

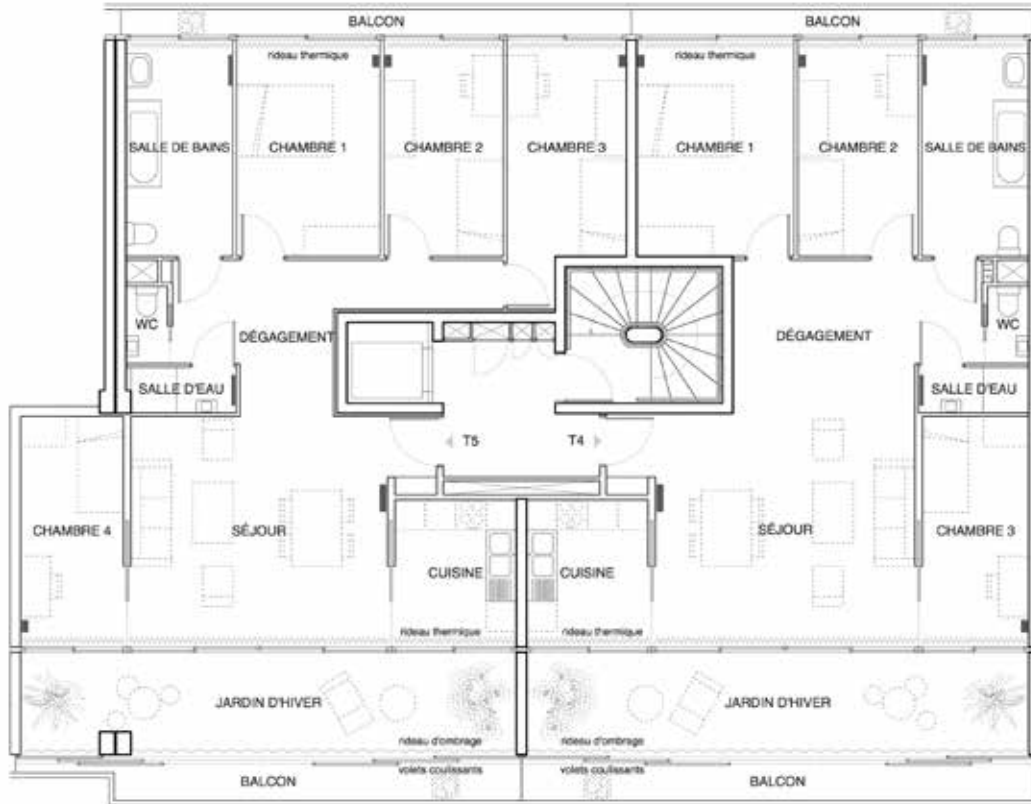
938,5 m<sup>2</sup> balcons et terrasses

**Coût**

10,7 M € HT (valeur 2010)

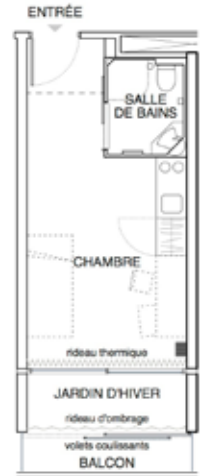




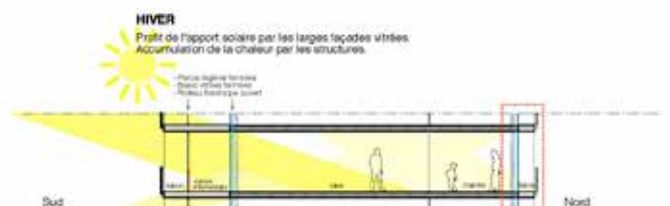
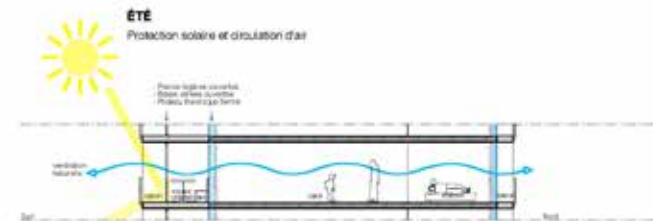


**T5**  
SHAB : 98,4 m<sup>2</sup> + 31,4 m<sup>2</sup> d'extensions

**T4**  
SHAB : 91,4 m<sup>2</sup> + 31,9 m<sup>2</sup> d'extensions



**LOGEMENT ÉTUDIANT**  
SHAB : 19,5 m<sup>2</sup> + 6,0 m<sup>2</sup> d'extensions



Projet : double vitrage isolant-rideau thermique (calcul effectué selon cette configuration).  
Variante possible (cf notice) : ajout d'une double peau devant la façade - diminution du pourcentage de façade vitrée