

**RADIO TÉLÉVISION BELGE DE LA COMMUNAUTÉ
FRANÇAISE, BRUXELLES (REYERS)**
ANNE LACATON & JEAN PHILIPPE VASSAL

Site

Bruxelles, Belgique

Maître d'ouvrage

RTBF

Date

Concours 2015

Programme

Bâtiment audiovisuel, siège de la RTBF

Surface

30 547 m²

Coût

69,93 M € HT



Un «espace flexible» / créer un lieu habité

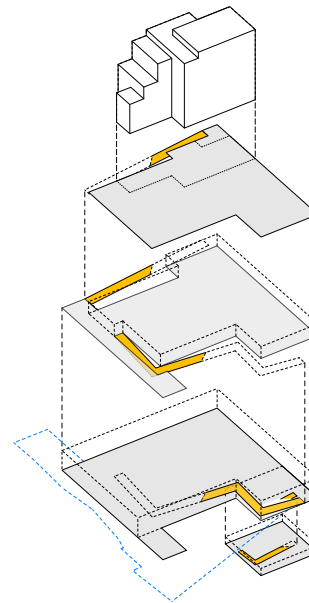
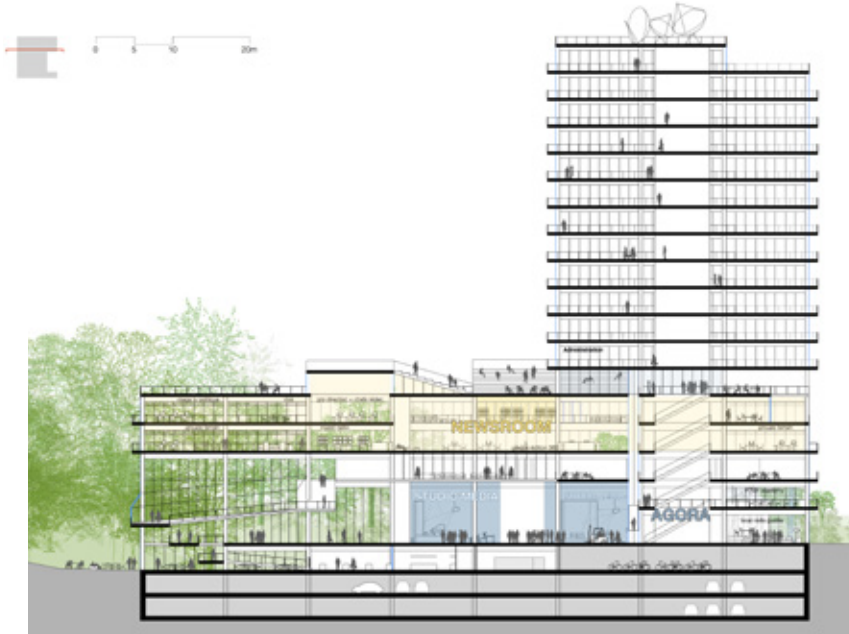
Tout bâtiment est, pour nous, une réflexion par rapport à la notion d'habiter. Elle est liée à l'idée du plaisir d'être dans un lieu : bureau, maison, salle de réunion, etc. Tous les espaces doivent proposer cette qualité qui nous semble être la meilleure assurance que, dans tous les cas, les espaces trouveront un usage, et donc qu'ils seront flexibles, évolutifs, simples, beaux, que les usagers les aimeront et qu'ils s'en sentiront responsables. C'est un principe d'écologie.

un « espace capable» / des sols et des espaces mis en continuité

Une structure de grande capacité génère un dispositif de sols et d'espaces mis en continuité et une superposition d'espaces peu contraints, des espaces capables, évolutifs, ouverts, spacieux, agréables.. Tous ces espaces principaux (spécifiques) de la RTBF sont mis en continuité et s'enchaînent facilement par une large rampe, accrochant aussi le sol extérieur, les balcons, les terrasses, le toit, en longeant la masse de beaux arbres à l'est, comprise dans notre terrain, que nous gardons intacte et qui s'intègre dans le projet.

une structure qui crée la capacité, la flexibilité, la liberté

Le système constructif permet de créer la capacité, la flexibilité et la liberté souhaitées : liberté d'évolution du projet, en permettant les discussions, les adaptations, les ajustements, les évolutions du programme, liberté d'évolution future, pour donner à la RTBF la capacité d'évoluer, liberté d'usage pour ses habitants.



ADMINISTRATION - 12 NIVEAUX
Surface brute totale 12 940 m²

NIVEAU 2 - REZ-DE-CANOPÉE
Surface brute 5 427 m²

NIVEAU 1 - NEWSROOM
Surface brute 6 718 m²
Hauteur 7.4 m
Trame 10.8 x 16.2 m

NIVEAU 0 - REZ-DE-CHAUSSÉE
Surface brute 6 397 m² + 1 482 m²
Hauteur 12 m
Trame 10.8 x 16.2 m

TOTAL
3 Sols 18 542 m²
Reliés par 1 000 m² de rampe périphérique

