



& LACATON VASSAL

206, rue La Fayette
75010 Paris, France
lacatonvassal.com
mail@lacatonvassal.com
Tel (33) 01.47.23.49.09
Fax (33) 01.47.23.49.17

Anne LACATON

Née le 2 août 1955 à Saint Pardoux la Rivière (Dordogne),
Diplômée de l'Ecole d'Architecture de Bordeaux (Gironde) en 1980,
DESS d'urbanisme à l'université de Bordeaux en 1984.
Professeur invitée : Université de Madrid (Master) 2007-2013, EPFL Lausanne
2004, 2006 et 2010-11, Université de Floride, Studio Ivan Smith 2012, Université
de NY-Buffalo, Clarkson Chair 2013, Pavillon Neuflyze OBC-Palais de Tokyo, Paris
2013-2014, Harvard GSD : Kenzo Tange 2011 & Design critic 2015, à TU Delft, sem
2016-17.

Jean-Philippe VASSAL

Né le 22 février 1954 à Casablanca (Maroc),
Diplômé de l'Ecole d'Architecture de Bordeaux (Gironde) en 1980,
Architecte-urbaniste en Afrique de l'Ouest (Niger) de 1980 à 1985.
Professeur à UDK Berlin depuis 2012.
Professeur invité : TU Berlin (2007-11), Peter Behrens School of architecture de
Düsseldorf 2005, EPFL Lausanne 2010-2011, Pavillon Neuflyze OBC-Palais de
Tokyo, Paris 2013-2014.

EDITIONS

Lacaton & Vassal 1993-2015, El Croquis n°177-178 Monographie, Espagne, 2015
Lacaton & Vassal, 2G n°60 (2012), **2G Books** (2010), **2G n°21** (2002)
Monographie, editorial GG, Barcelone
A+U, n°498 Monographie, Japon, mars 2012
DNK-110823 Lacaton&Vassal Edition FRAC Nord-Pas de Calais, Dunkerque,
France 2012
Druot, Lacaton&Vassal - Tour Bois Le Prêtre Édité par Ika & Andreas Ruby,
Berlin, 2012

Lacaton & Vassal Edition HYX, France, catalogue d'exposition, Paris, 2009
PLUS - Les grands ensembles de logements - Territoires d'exception Frédéric
Druot, Anne Lacaton & Jean Philippe Vassal, Editorial GG, Barcelone, 2007

PRIX

**Lauréat Simon Architecture Prize / Fondation Mies Van der Rohe - The Living
Places** avec Frédéric Druot et Christophe Hutin pour la transformation des 530
logements à Bordeaux, 2016
Prix de Carrière Triennale de Lisboa - Life Time Achievement, 2016
Médaille d'Or de l'Académie d'Architecture, France, 2016
Heinrich Tessenow - Médaille d'or, Allemagne, 2016
Rolf Shock Prize, catégorie arts visuels, Suède, 2014
Design of the year 2013, Angleterre avec Frédéric Druot architecte, pour la
transformation de la Tour Bois-le-Prêtre, Paris
Daylight & Building Components Award 2011, Velux Foundation, Copenhague
Grand prix national de l'architecture 2008, France
International Fellow du Royal Institute of British Architects, 2009
Erich Schelling Award 2006 - Fondation Erich Schelling, Karlsruhe
Prix "Innovation Habitat & Développement Durable", Ville de Madrid, 2006
Grand Prix National d'Architecture Jeune Talent, France, 1999
Lauréats des Albums de la Jeune Architecture, France, 1991
Prix Mies Van der Rohe - Prix européen d'architecture contemporaine
2007, finaliste pour le Pôle Universitaire de Sciences de Gestion, Bordeaux, France
2003, finaliste pour le Palais de Tokyo, Site de création contemporaine, Paris
Prix de l'Equerre d'Argent du Moniteur 2011, France avec Frédéric Druot
architecte pour la transformation de la tour Bois-le-Prêtre, Paris

2017



Immeuble de logements, quartier Spielbudenplatz, Hambourg (Allemagne)

Concours 2016 - lauréat, études en cours
Maître d'ouvrage Bayerische Hausbau
GmbH & Co. **Programme** mixte, Rez-de-
chaussée : commerces / R+1 à R+10 : 40
logements **Surface brute** 2 248 m²



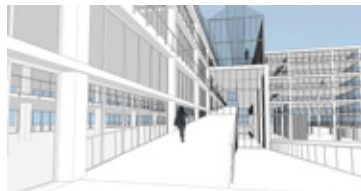
Transformation et densification d'un immeuble d'habitation, La Chesnaie, Saint-Nazaire

Livraison 40 logements en 2014 & 40
logements en 2016 **Maître d'ouvrage** Silène
Programme Immeuble R+10, 40 logements
transformés + 40 logements neufs **Surface**
10 282 m² **Coût** 6,6 M € HT



Immeuble de logements et bureaux, Haite CEVA, Chêne-Bourg, Genève (Suisse)

Études en cours **Maître d'ouvrage** Chemins
de Fer Fédéraux Suisses (CFF) **Programme**
mixte, Rez-de-chaussée : commerces / R+1 à
R+5 : bureaux / R+6 à R+19 : 101 logements
Surface utile 17 485 m² **Coût** 42,5 M CHF
HT



Royal College of Art, Battersea, Londres (Royaume-Uni)

Concours 2016, non lauréat **Maître d'ouvrage**
Royal College of Art (RCA) **Programme**
Construction d'une extension de l'université
RCA au sud de Battersea pour les sections
Architecture / Textile / Beaux-Arts / Centre
de recherche / Entrepreneurat et innovation
Surface plancher 19 753 m²



Hôtel 5 étoiles, Dakar (Sénégal)

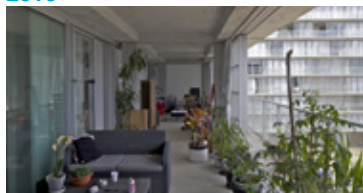
Chantier en cours, livraison prévue 2017
Maître d'ouvrage Privé, société Lacoste
Programme Hôtel de 140 chambres et
suites, café restaurant, commerces, centre
de conventions, salle de sport, spa, parkings
Surface plancher 13 893 m² (+ 4560 m²
terrasses et balcons) **Coût** 15,2 M € HT



Musée du 20ème siècle, Berlin (Allemagne)

Concours 2016, non lauréat **Maître d'ouvrage**
Federal Republic of Germany **Programme**
Construction du musée des arts du 20ème
siècle et de son jardin **Surface brute** 26 916
m² **Coût** 101,88 M € HT

2016



Transformation des bâtiments G, H et I, Grand parc, Bordeaux

Livraison 2016, associés avec F. Druot
et C. Hutin **Maître d'ouvrage** Aquitanis
Programme 530 logements réhabilités et 8
logements neufs **Surface de plancher** 68
000 m² (jardins d'hiver inclus) dont 38 400 m²
existants **Coût** 27,2 M € HT (réhabilitation)
1,2 M € HT (logements neufs)



Hall d'Expositions et de Congrès, Bordeaux Lac

Concours 2016, non lauréat **Maître d'ouvrage**
Société Bordelaise des Équipements Publics
d'Expositions et de Congrès **Programme**
Construction d'un nouveau hall d'expositions
et de congrès **Surface plancher** 20 940 m²
Coût 12,96 M € HT



96 logements, Prés-Saint-Jean, Chalon-sur-Saône

Livraison 2016 **Maître d'ouvrage** OPAC
Saône-et-Loire **Programme** 96 logements
(86 locatifs + 10 accessions) **Surface**
14 725 m² SHON (dont 2617 m² de jardins
d'hiver) **Coût** 12 M € HT



Museum of London Smithfield Market, Londres (Royaume-Uni)

Concours 2016, non lauréat **Maître
d'ouvrage** Museum of London **Programme**
Transformation du marché de Smithfield pour
accueillir le Musée de la ville de Londres
Surface 24 236 m²



Maisons des Métiers d'Art, Porte d'Aubervilliers, Paris

Concours 2016, non lauréat **Maître d'ouvrage** Privé **Programme** Construction d'un bâtiment pouvant accueillir 25 à 30 maisons d'art (atelier de production / showroom / stockage / bureaux), d'un restaurant collectif et de zones logistiques en sous sol **Surface plancher** 25 392 m² **Coût** 55,58 M € HT



Restructuration des ateliers RATP du site d'Italie, Paris 13

Concours 2016, non lauréat **Maître d'ouvrage** RATP **Programme** Modernisation du site de maintenance des métros de la Ligne 6 et construction de 208 logements **Surface plancher** RATP 4 700m² / logements 18 690m² / parking 3 590m² **Coût** 48,32 M € HT

2015



59 logements, jardins Neppert, Mulhouse

Livraison 2014 & 2015 **Maître d'ouvrage** SOMCO **Programme** 59 logements avec 1 T1, 6 T2, 28 T3, 21 T4, 3 T5 (dont 26 duplex) + parking sous-sol **Surface** 8 820 m² SHON (jardins d'hiver inclus) **Coût** 5,75 M € HT



Musée Art Mill, Doha (Qatar)

Concours 2015, non lauréat **Maître d'ouvrage** Qatar Museums **Programme** Reconversion d'un site industriel en musée (expositions permanentes et temporaires, learning center, théâtre, résidences pour artistes, boutiques, restaurant, administration, réserves, parking et jardins) **Surface** 105 000m²



Radio Télévision Belge de la Communauté Française, Bruxelles (Reyers)

Concours 2015, non lauréat **Maître d'ouvrage** RTBF **Programme** Bâtiment audiovisuel - siège de la RTBF **Surface** 30 547 m² **Coût** 69,93 M € HT



Bâtiment «Recherche et Centre de ressources», Université de Guyane, Cayenne

Concours 2015, non lauréat **Maître d'ouvrage** Ministère de l'Enseignement Supérieur et de la Recherche **Programme** Laboratoires de recherche, salles de classe, administration, amphithéâtre 180 places, serre **Surface utile** 2 970 m² **Coût** 8,15 M € HT



Pôle Muséal, Musées de l'Élysée et Mudac, Lausanne (Suisse)

Concours 2015, non lauréat **Maître d'ouvrage** État de Vaud **Programme** Construction du musée cantonal de la photographie et du musée de design et d'arts appliqués contemporains + programmes communs (auditoire, bibliothèque, café/restaurant, boutiques etc...) **Surface** 12 286m²



École inclusive Heliosschule, Cologne (Allemagne)

Concours 2015, non lauréat **Maître d'ouvrage** Ville de Cologne **Programme** École inclusive regroupant les élèves du primaire, collège et lycée **Surface plancher** 32 070 m² **Coût** 48 M € HT



Collège Protestant Français de Beyrouth (Liban)

Concours 2015, non lauréat **Maître d'ouvrage** Présence Protestante Française au Liban **Programme** Locaux d'enseignement, équipements sportifs (salle polyvalente, piscine), restaurant, logements de fonction **Surface** 4 792 m² **Coût** 9,2 M \$ HT

2014



Pavillon de verre, Montréal (Canada)

Concours 2014, lauréat **Maître d'ouvrage** Espace pour la vie, Montréal **Programme** Salle multifonctionnelle (capacité 300 / 600 personnes assises), accueil, espace horticulture **Surface** 1 958 m² **Coût** 4,59 M € HT (val. 2014)



Musée de la ville de Canton, Guangzhou (Chine)

Concours 2014, non lauréat **Maître d'ouvrage** Administration de la Culture, Presse, Média, Radio et Télévision de la municipalité de Guangzhou **Programme** Salles d'expositions, réserves, administration, bibliothèque, centre de recherche, restaurant, amphithéâtres, boutiques, jardin **Surface** 79 705 m² **Coût** 12 Milliards RMB yuan



Métamorphose de l'insectarium, Montréal (Canada)

Concours 2014, non lauréat **Maître d'ouvrage** Espace pour la vie, Montréal **Programme** Aggrandissement et réaménagement de l'insectarium : accueil, muséologie-animation, entomologie, horticulture, administration **Surface** 8 283 m² **Coût** 7,95 M € HT (val. 2014)



Campus Radio Télévision Suisse, Lausanne (Suisse)

Concours 2014, non lauréat **Maître d'ouvrage** Société Suisse de Radiodiffusion et télévision **Programme** Studio de pré-production et diffusion radio, cabines de montages radio+TV, plateaux, bureaux, médiathèque, restaurant, centre logistique et parking **Surface plancher** 36 476m² **Coût** 89,7 M CHF HT (val. 2014)



Station de ski, Klekovaca (Bosnie-Herzégovine)

Concours 2014, non lauréat **Maître d'ouvrage** GB IMMO d.o.o **Programme** Station de ski d'une capacité d'accueil de 12 000 lits (hôtels, villas, résidences), commerces, équipements publics, golf, hippodrome **Surface** 660 947m²



École d'architecture de Loci, Tournai (Belgique)

Concours 2014, non lauréat **Maître d'ouvrage** Université catholique de Louvain **Programme** Réhabilitation et extension de l'école d'architecture **Surface** 11 124m² **Coût** 4,13 M € HT (val. 2014)

2013



Fonds Régional d'Art Contemporain, Nord Pas-de-Calais, Dunkerque

Livraison 2013 **Maître d'ouvrage** Communauté Urbaine de Dunkerque **Programme** réserves de la collection d'oeuvres d'art, salles d'exposition, ateliers pédagogiques **Surface** 11 129 m² SHON (9 157 m² de construction neuve et 1 972 m² de la halle existante) **Coût** 12 M € HT



Salle de spectacle polyvalente, Lille

Livraison 2013 **Maître d'ouvrage** Ville de Lille **Programme** Equipement polyvalent **Surface** 3 791 m² SHON **Coût** 6,932 M € HT (+ 1,256 M € HT scénographie)



Logements étudiants et sociaux, quartier Ourcq-Jaurès, Paris 19

Livraison 2013 **Maître d'ouvrage** Société Immobilière d'Economie Mixte de la ville de Paris **Programme** 30 logements sociaux + 95 logements étudiants + commerces et bureaux (760 m²) **Surface** 5 740 m² SHON **Coût** 10,7 M € HT



École normale supérieure de Cachan, plateau de Saclay

Concours 2013, non lauréat, associé avec Frédéric Druot **Maître d'ouvrage** École normale supérieure de Cachan **Programme** Laboratoires de recherche, bureaux, amphithéâtres, théâtre, restaurant, learning center **Surface** 65 268 m² SHON **Coût** 143 M € HT



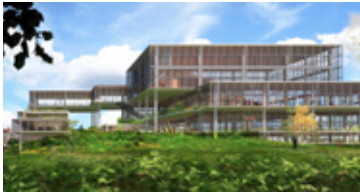
Résidence pour chercheurs de 107 logements, Paris

Concours 2013, non lauréat **Maître d'ouvrage** la RIVP **Programme** 107 logements pour chercheurs, bibliothèque, salle de sport **Surface** 5 200 m² (utile projet) **Coût** 11,08 M € HT



Maison des Cultures et des Mémoires de Guyane, Cayenne

Concours 2013, non lauréat **Maître d'ouvrage** le Conseil Général de la Guyane **Programme** Salles d'expositions permanentes et temporaires, cinémathèque 250 places, centre de documentation, boutique, restaurant **Surface** Réhabilitation 2 950 m2, Neuf 4 334 m2 (utile projet) **Coût** 23,5 M € HT



Centre Nobel, Stockholm (Suède)

Concours 2013, non lauréat **Maître d'ouvrage** la Fondation Nobel **Programme** Auditorium de 1 400 places, salles d'expositions, librairie, salles de conférences, restaurant **Surface** 30 181 m2 SHON



Construction d'un nouveau bâtiment pour les services de la CREA, Rouen

Concours 2013, non lauréat, associé avec Puech&Savoy **Maître d'ouvrage** la CREA **Programme** regroupement des services de la CREA sur l'éco quartier Flaubert **Surface** 7 155 m2 (utile projet) **Coût** 17,5 M € HT



Construction du lycée Alexandre Yersin, Hanoi (Vietnam)

Concours 2013, non lauréat **Maître d'ouvrage** Lycée Alexandre Yersin **Programme** 44 classes pour accueillir 1 232 élèves de l'école maternelle au lycée **Surface** 15 058 m2 SHON **Coût** 10 M US Dollars

2012



Palais de Tokyo, Paris 16

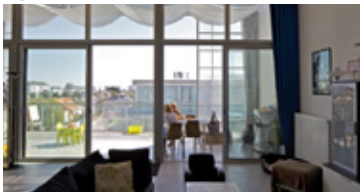
Réalisation phase 2 : 2012 (phase 1 : 2002) **Maître d'ouvrage** Ministère de la Culture et de la Communication **Programme** Quartier de création contemporaine (expositions, ateliers et réserves) **Surface** Phase 1 : 7 800 m2, phase 2 : 16 500 m2 **Coût** Phase 1 : 3,1 M € HT, phase 2 : 13 M € HT



50 000 logements, Bordeaux

Etude urbaine (2010/2012), associé avec F. Druot et C. Hutin **Maître d'ouvrage** Communauté Urbaine de Bordeaux + SPL de la CUB **Programme** Elaboration de stratégies urbaines opérationnelles pour la production de 50 000 logements nouveaux sur le territoire de la CUB **Surface** 50 188 ha (27 communes, 780 000 habitants)

2011



Logements, résidence Innova Saint-Nazaire

Livraison 2011 **Maître d'ouvrage** Silène **Programme** Construction de 53 logements (semi-collectif dense) **Surface** 6 013 m2 (jardins d'hiver inclus) **Coût** 5 M € HT



Transformation Tour Bois le Prêtre, Paris 17

Livraison 2011, associé avec Frédéric Druot **Maître d'ouvrage** Paris Habitat (OPAC) **Programme** Transformation en site occupé d'un immeuble de 100 logements HLM **Surface** 12 460 m2 SHON (dont 8 900 m2 existant) **Coût** 11,25 M € HT



Centre d'art dramatique national dans un site industriel, Saint-Etienne

Concours décembre 2011, non lauréat **Maître d'ouvrage** EPA Saint-Etienne **Programme** salles de spectacle et école de la Comédie Saint-Etienne **Surface** 5 275 m2 (utile projet) **Coût** 18,5 M € HT



New Holland island, Saint-Petersbourg (Russie)

Concours 2011, non lauréat **Programme** Aménagement d'une zone urbaine (multi-programmes) **Maître d'ouvrage** Iris Foundation **Surface** 113 223 m2

2010



23 Logements HLM, Trignac, Saint-Nazaire

Livraison novembre 2010 **Maître d'ouvrage** SILENE Saint Nazaire **Programme** 23 logements sociaux locatifs **Surface** 2 852 m2 SHON **Coût** 2,3 M € HT



Aménagement d'un îlot, Boulogne-Billancourt

Concours 2010, non lauréat **Maître d'ouvrage** Ville de Boulogne-Billancourt **Programme** 156 logements, commerces, équipement, parking **Surface** 13 200 m2 SHON logements (inclus jardin d'hiver), 1 200 m2 commerces et équipement petite enfance **Coût** 12,7 M € HT



Cerna louka, Ostrava (République Tchèque)

Concours 2010, non lauréat **Maître d'ouvrage** City of Ostrava **Programme** développement du quartier Cerna louka (logements, équipements publics, opéra, musée, espaces commerciaux, bureaux) **Surface** 20 ha

2009



Médiathèque, Angoulême

Concours 2009, non lauréat **Maître d'ouvrage** Communauté d'Agglomération du Grand Angoulême **Programme** Bibliothèque - médiathèque, expositions - événements, café, activités, administration **Surface** 17 300 m2 SHOB comprenant : 9 300 m2 SHON + 8 000 m2 d'espaces extérieurs **Coût** 12 M € HT (val. 2009)



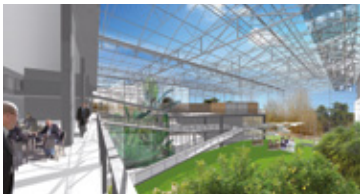
Éco-Quartier, La Vecquerie, Saint-Nazaire

Concours 2009, non lauréat **Maître d'ouvrage** Silène, OPAC Saint-Nazaire **Programme** 153 logements et espaces verts en conception-réalisation **Surface** 16 700 m2 SHON logements (inclus jardin d'hiver) **Coût** 14 M € HT logements + 1,3 M € HT aménagements extérieurs et parking



Ecole d'architecture, Nantes

Réalisation 2009 **Maître d'ouvrage** Ministère de la Culture - DRAC des Pays de Loire **Programme** Ecole 1 000 étudiants avec salles de cours, studios de production, salle de fabrication, amphithéâtres, pôle multimédia, restaurant, parking **Surface** 19 580 m2 SHON **Coûts** 17,75 M € HT



Siège social Aquitanis, Bordeaux
Concours 2009, non lauréat **Maître d'ouvrage** Aquitanis **Programme** construction des bureaux du nouveau siège social Aquitanis **Surface** 5 200 m2 SHON

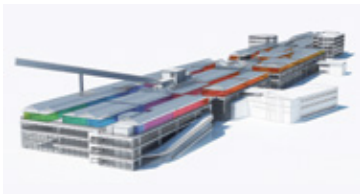


Nouvelle bibliothèque d'Oslo, Norvège
Concours 2009, non lauréat **Maître d'ouvrage** HAV Eiendom AS, Oslo **Programme** Stratégie de développement urbain **Surface** 40 406 m2 SHON

2008



Porte de la Chapelle, Paris et Saint-Denis
Etude urbaine 2008 **Programme** Atelier de réflexion de la Ville de Paris sur l'impact d'immeubles de grande hauteur à Paris **Objectifs** Définir, à l'échelle d'un quartier, sur des sites précis et localisés, un tissu urbain plus haut et plus dense permettant le développement de la ville tout en améliorant la qualité de vie



Centre de compétences, Holcim (Suisse)
Concours 2008, non lauréat **Maître d'ouvrage** HOLCIM Group **Programme** 6 laboratoires de tests et d'analyses du béton, 288 postes de travail (bureaux), services communs: auditorium, salles communes de travail, foyer avec cantine, piscine flottante, parking 237 places **Surface** 16 000 m2 SHON **Coût** 46,5 M € HT



Institut des cultures d'Islam, Paris 18
Concours 2008, non lauréat **Maître d'ouvrage** Ville de Paris - Direction du Patrimoine et de l'Architecture **Programme** Construction de l'Institut des Cultures d'Islam **Surface** 5 980 m2 SHON



Réserve des œuvres de la fondation Serralves, Porto - Matosinhos (Portugal)
Concours 2008, non lauréat **Maître d'ouvrage** Fondation Serralves, Porto **Programme** Stockage d'œuvres, expositions **Surface** 21 300 m2 (inclus 2 000 m2 stationnement) **Coût** 23 M € HT + 1,9 M € pour jardins et terrasses plantées

2007



Site Irish Bottle Glass, Dublin (Irlande)
Concours 2007, non lauréat **Maître d'ouvrage** Becbay Ltd - Dublin **Programme** aménagement d'un site de 10 ha avec habitat, bureaux, commerces, culture **Surface** 397 000 m2 (2 100 logements) **Coût** 694 M € HT



Amenagement d'un site touristique, Santa Cesarea (Italie)
Concours 2007, non lauréat **Maître d'ouvrage** Briochi **Programme** Résidences, hôtel, services **Surface** 33 200 m2 comprenant : 10 000 m2 pour l'hôtel, 13 600 m2 pour la résidence hôtelière et 33 200 m2 pour les habitations



Maison des Sciences de l'Homme et Plateforme AST, La Plaine Saint-Denis
Concours 2007, non lauréat **Maître d'ouvrage** Briochi **Programme** Construction d'amphithéâtres, plateau technique, bureaux pour chercheurs, restaurant, parking **Surface** 11 345 m2 **Coût** 9,92 M €



Hall d'exposition n°7, Paris Nord - Villepinte
Réalisation 2007 **Maître d'ouvrage** SIPAC Paris **Programme** Hall d'exposition **Surface** 16 500 m2 SHON **Coût** 15 M € HT (val. 2007)



Cave, Embres et Castelmaure
Réalisation 2007 **Maître d'ouvrage** SCV Embres et Castelmaure **Programme** Caves et chais, neuf et rénovation **Surface** 2 000 m2 (neuf) + 400 m2 (rénové) **Coût** 1,1 M € HT (val. 2007)

2006



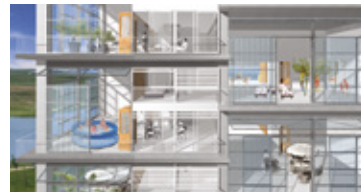
Espace d'exposition pour la Documenta 12, Kassel (Allemagne)
Commande 2007 **Programme** Installation temporaire pour recevoir les expositions de la Documenta 12 **Surface** 12 000 m2 **Coût** 1 M € HT



Perugia, restructuration du site de Monteluca (Italie)
Concours 2006, non lauréat **Maître d'ouvrage** BNL Fondi Immobiliari **Programme** Aménagement d'un nouveau quartier sur le site d'un ancien hôpital **Surface** 61 600 m2 (incluant 38 000 m2 habitations, 9 900 m2 hôtel) + 30 000 m2 parking + 15 000 m2 parc **Coût** 36 M € HT (val. 2006)



Pôle Universitaire de Sciences de Gestion, Bordeaux
Réalisation 2006 **Maître d'ouvrage** Ville de Bordeaux - université Montesquieu **Programme** Université 3 000 étudiants avec salles de cours, amphithéâtres, infothèque, pôle multimédia, administration, restaurant universitaire, parking **Surface** 19 570 m2 **Coût** 21 M € (val. 2006)



Immeuble - villas
Projet non réalisé **Maître d'ouvrage** Privé **Programme** 88 logements en duplex **Surface** 22 910 m2 SHON (inclu parking) **Coût** 14 M € HT

2005



Le Louvre, Lens
Concours 2005 - Associés à F. Druot, l'AUC et Cyrille Marlin, non lauréat **Maître d'ouvrage** Région Nord-Pas de Calais **Programme** Réalisation du musée et aménagement du site **Surface** 32 819 m2 SHON **Coût** 40 M€ HT construction, 15 M€ HT scénographie, 9 M € HT aménagement parc



Tour, Varsovie (Pologne)
Concours 2005, non lauréat **Maître d'ouvrage** Groupe ORCO, Paris **Programme** 500 appartements sur 50 étages (hauteur 155 m) **Surface** 34 118 m2 (surf.habitable) et 17 525 m2 (parking en sous-sol) **Coût** 39,5 M € HT



Prototype habitat, Barcelone (Espagne)
Prototype réalisé dans le cadre de la foire Construmat 2005 **Base** 36 m2 espace intérieur, hauteur 5 m + 36 m2 jardin d'hiver, hauteur 5 m + 36 m2 balcon = appartement base 36 m2 extensible à 108 m2, combinaisons multiples en immeubles collectifs



Maison Keremma, Tréflé

Réalisation 2005 **Maître d'ouvrage** Privé
Programme Maison individuelle **Surface** 316 m2 **SHON** **Coût** 260 000 € HT



14 habitations HLM, Mulhouse

Réalisation 2005 **Maître d'ouvrage** SOMCO
Programme 14 maisons groupées dans un ensemble de 61 logements réalisés par 5 architectes (projet Cité Manifeste) **Surface** 2 262 m2 (garage + jardin d'hiver) **Coût** 1,05 M € HT (75 000 € HT par maison)

2004



"PLUS - Les grands ensembles de logements - Territoire d'exception" Frédéric Durot, Anne Jacaton & Jean Philippe Vassal

Publication 2007 aux éditions GG Barcelone sur la base d'une étude réalisée pour le Ministère de la Culture et de la Communication et la Direction de l'architecture et du patrimoine en 2004



Logements HLM, quartier du Petit Maroc, Saint-Nazaire

Concours 2004, non lauréat **Maître d'ouvrage** Silène - OPAC **Programme** 55 logements (27 existants transformés, 28 neufs) **Surface** 5 117 m2 **Coût** 3,39 M € HT



Immeuble multi-fonction, Paris 19

Concours 2004, non lauréat **Maître d'ouvrage** I.N.G. **Programme** Espace commercial, activités, loisirs 24/24 **Surface** 13 500 m2 plancher, 9 600 m2 commerces, activité (du niveau -2 au -5) **Coût** 11,5 M € HT



Case-study houses, 50 ans après

Projet non réalisé **Programme** / **surface** 9 maisons locatives (T4 ou T5) de 199 m2 hors œuvre en rez-de-chaussée avec terrasse et jardin **Coût** 846 000 € HT, soit 94 000 € HT par maison



Architecture Foundation, Londres (Angleterre)

Concours 2004, non lauréat **Maître d'ouvrage** Architecture Foundation **Programme** Lieu d'expositions **Surface** 1 141 m2 **Coût** 1,934 M € HT

2003



Centre commercial, Porte Jeune, Mulhouse

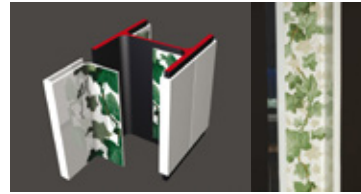
Concours 2003, non lauréat **Maître d'ouvrage** SERM **Programme** Centre commercial **Surface** 26 760 m2 centre commercial, 11 100 m2 espaces publics + jardins, 19 000 m2 parking **Coût** 21,94 M € HT



Lavoir de Péronnes-Lez-Binche (Belgique)

Concours 2003, non lauréat **Maître d'ouvrage** SA Triage - Lavoir du centre **Programme** Ré-utilisation d'un site industriel **Surface** 45 500 m2 **Coût** 13 M € HT

2002



Recherche céramique, CRAFT, Limoge

Recherche 2002 (workshop) **Maître d'ouvrage** CRAFT, Centre de Recherche sur les Arts du Feu et de la Terre, Limoge **Programme** Recherche sur de nouvelles utilisations de la céramique dans l'architecture



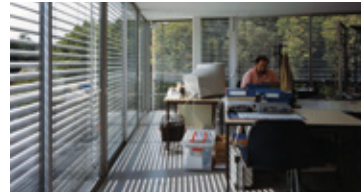
Quartier de la Condamine, Monaco

Etude de définition 2002 **Maître d'ouvrage** principauté de Monaco, Direction de la Prospective **Programme** Revitalisation du quartier



Ecole d'architecture Paris Val-de-Seine, Paris 13

Concours 2002, non lauréat **Maître d'ouvrage** Ministère de la Culture **Programme** Restructuration et importante extension des usines SUDAC **Surface** 19 755 m2 neuf + 1 015 m2 réhabilitation **Coût** 21,35 M €



Bureaux, Nantes

Réalisation 2002 **Maître d'ouvrage** SCI Cardiff **Programme** Bureaux paysagers, 5 plateaux libres **Surface** 2 735 m2 **Coût** 1,842 M € HT

2001



UFR Arts et Sciences Humaines, Université de Grenoble

Réalisation 2001 **Maître d'ouvrage** Université Pierre Mendès-France **Programme** UFR 1 500 étudiants avec amphithéâtres, salles de cours, bibliothèque, encadrement, administration **Surface** 5 062 m2 **Coût** 3,078 M € HT



Café, Vienne (Autriche)

Réalisation 2001 **Maître d'ouvrage** Architekturzentrum Wien **Programme** café de l'AZW dans le Museumsquartier



Palais de Tokyo, Paris 8

Réalisation phase 1 : 2001 **Maître d'ouvrage** Ministère de la Culture et de la Communication **Programme** Site de création contemporaine (expositions, ateliers et réserves) installé dans le Palais de Tokyo **Surface** 7 800 m2 **Coût** 3,1 M € HT (val. 2001)



Maison Morsiglia, Corse

Projet 2001, non réalisé **Maître d'ouvrage** Privé **Programme** Maison individuelle **Surface** 370 m2 (240 intérieur + 130 terrasse) **Coût** 200 000 € HT



Habitations collectives, Floirac

Projet 2001, non réalisé **Maître d'ouvrage** SERDI **Programme** 20 logements **Surface** 2 127 m2 **Coût** 2,08 M € HT

2000



Maison, Coutras

Réalisation 2000 **Maître d'ouvrage** Privé
Programme Maison individuelle **Surface**
290 m2 **Coût** 64 800 € HT



82 logements, Herouville Saint Clair

Concours 2000, non lauréat **Maître d'ouvrage** La Plaine Normande **Programme** 82 logements du T2 au T5, simple niveau ou duplex et parking couvert, fermé **Surface** 8 584 m2 surface hors œuvre logements + 1 510 m2 parking **Coût** 3,696 M € HT (val. 2000)

1999



Hôtel 5*, Lugano (Suisse)

Concours 1999, non lauréat **Maître d'ouvrage** Société Accento **Programme** Hôtel de 180 chambres et suites, casino **Surface** 35 000 m2



Maison, Bordeaux

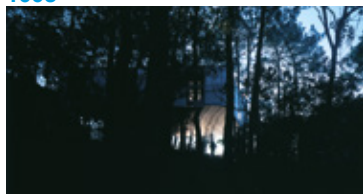
Réalisation 1999 **Maître d'ouvrage** Privé **Programme** Maison individuelle dans un bâtiment industriel en site urbain **Surface** 340 m2 SHON **Coût** 138 000 € HT (val. 1999)



43 logements et services, Grenoble

Concours 1999, non lauréat **Maître d'ouvrage** Grenoble Habitat **Surface** 4 836 m2, pour 43 logements en locatif ou en accession

1998



Maison, Lège-Cap-Ferret

Réalisation 1998 **Maître d'ouvrage** Privé **Programme** Maison individuelle **Surface** 180 m2 + 30 m2 terrasse **Coût** 123 000 € HT (val. 1998)

1997



Maison, Dordogne

Réalisation 1997 **Maître d'ouvrage** Privé **Programme** Construction individuelle **Surface** 242 m2 **Coût** 115 000 € HT (val. 1997)

1996



Place Aucoc, Bordeaux

Réalisation 1996 **Maître d'ouvrage** Ville de Bordeaux **Programme** Aménagement d'une place

1995



Extension

Réalisation 1995 **Maître d'ouvrage** Privé **Programme** Extension d'une habitation **Surface** Existant 120 m2, extension 50 m2 + terrasse **Coût** 57 000 € HT (val. 1995)



Musée archéologique, Saintes

Réalisation 1995 **Maître d'ouvrage** Ville de Saintes **Surface** 135 m2 **Coût** 70 000 € HT (val. 1995)

1993



Ecole primaire André Meunier, Bordeaux

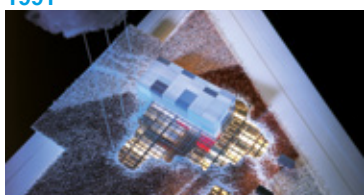
Concours 1993, non lauréat **Maître d'ouvrage** Ville de Bordeaux **Surface** 4 970 m2



Maison Latapie, Floirac

Réalisation 1993 **Maître d'ouvrage** Privé **Programme** Maison individuelle **Surface** 185 m2 **Coût** 55 300 € HT (val. 1993)

1991



Centre culturel des Ports Jumelés, Osaka (Japon)

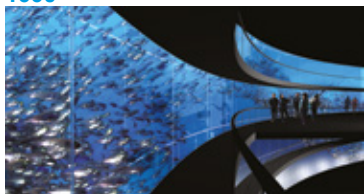
Concours 1991 associé à Duncan Lewis, non lauréat **Maître d'ouvrage** Ville d'Osaka **Programme** Lieu d'exposition **Surface** 5 000 m2



Bibliothèque centrale de prêt, Guadeloupe

Concours 1991, non lauréat **Maître d'ouvrage** Ministère de la Culture et de la Communication **Surface** 1 300 m2

1990



Maison de la culture du Japon, Paris 15

Concours 1990 associé à Duncan Lewis, non lauréat **Maître d'ouvrage** Association franco-japonaise **Programme** Expositions, salle de théâtre, auditorium **Surface** 7 750 m2

1989



Maison Cotlenko, Bordeaux

Réalisation 1989 associés à Jacques Hondelatte **Maître d'ouvrage** Privé **Surface** 520 m2 **Coût** 275 000 € TTC (val. 1990)

1984



Paillote, Niamey (Niger)

Réalisation 1984