

A R C H I T E C T U R E

ACIER

C O N S T R U C T I O N

PATRIGNONE Multiplexe, Vaise **ACTUS** Maison
Trapèze, Montreuil-sous-Bois / Zénith, Saint-
Étienne / Bâtiments d'activités, Rouen /
Complexe de bureaux, Utrecht / Koncerthuset,
Copenhague **DOSSIER** Bâtiments
d'enseignement **PRODUITS** Façade solaire
en inox



Revue
d'architecture
Mai 2009

10

LACATON & VASSAL
ÉCOLE D'ARCHITECTURE
NANTES (44)

La nouvelle école d'architecture de Nantes se situe sur l'île de Nantes, qui achève aujourd'hui sa mutation d'ancienne zone industrielle en nouveau quartier de la ville. Elle s'organise autour d'une grande structure en béton de deux étages desservis par une rampe, bâtie sur une large trame et développant de grandes hauteurs sous plafond (9,80 m pour le rez-de-chaussée). À l'intérieur des volumes ainsi définis prennent place des structures secondaires en acier où sont aménagés les différents éléments du programme, tout en laissant des vides résiduels multi-usages. Une enveloppe en panneaux de polycarbonate transparent protège l'ensemble et définit un climat intérieur intermédiaire qui bénéficie aux espaces du programme, dont les façades extérieures peuvent aussi directement capter la lumière extérieure modulées par des brise-soleil. Les éléments intérieurs, y compris les trois amphithéâtres au rez-de-chaussée, sont classiquement définis par des charpentes en PRS ou en poutrelles et des planchers collaborants sur bacs acier, renforcés d'armatures pour assurer la stabilité au feu nécessaire. Au rez-de-chaussée, les amphithéâtres sont construits sur des poteaux cylindriques en acier galvanisé remplis de béton désolidarisés de la structure principale. Dans les étages, les structures acier s'appuient sur les poteaux et les planchers béton pour diviser en deux la hauteur disponible par des planchers secs en panneaux de particules appuyés sur un solivage en profils pliés, laissant une hauteur finie de 2,70 m. Ces dispositions constructives, plus complexes qu'il n'y paraît, assurent une générosité d'espace

et, partant, un terrain d'expérimentation qui sied à une école d'architecture. **B. L.**

Maître d'ouvrage : Ministère de la Culture - Drac des Pays de la Loire / **Maîtrise d'ouvrage**

mandatée : Emoc / **Architectes :** Anne Lacaton & Jean-Philippe Vassal (chef de projet : F. de Pous ; assistant projet : F. Hérard) / **BET structure métallique :** Cesma / **Charpente métallique :** Ateliers David



Vue générale.



Montage de la structure en acier.



Vue d'une salle en cours de chantier.



Façade ouest.



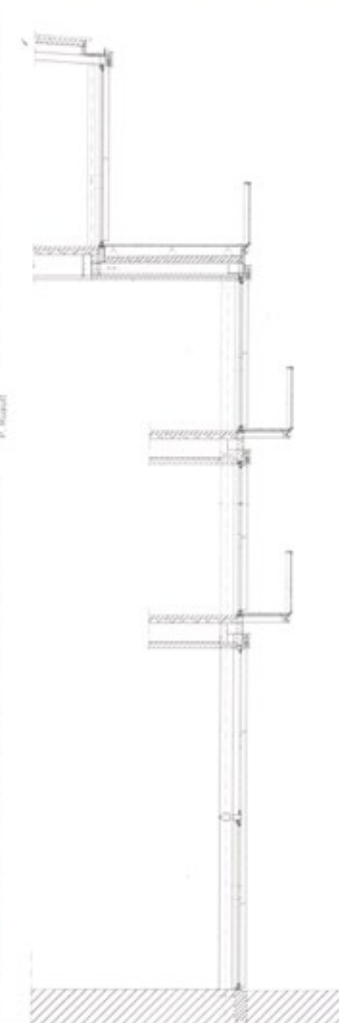
Coupes.



Studios au niveau 2.



Détail de la façade est.



Coupe générale façade nord.