



# & LACATON VASSAL

206, rue La Fayette  
75010 Paris, France  
lacatonvassal.com  
mail@lacatonvassal.com  
Tel (33) 01.47.23.49.09  
Fax (33) 01.47.23.49.17

## Anne LACATON

Née le 2 août 1955 à Saint Pardoux la Rivière (Dordogne)  
Diplômée de l'Ecole d'Architecture de Bordeaux (Gironde) en 1980  
DESS d'urbanisme à l'université de Bordeaux en 1984  
Professeur invitée  
EPFL, école d'architecture de Lausanne, 2010-2011, hiver 2003-2004, été 2006  
Harvard GSD, hiver 2010-2011  
ESTA de Madrid (Master), depuis 2007

## Jean-Philippe VASSAL

Né le 22 février 1954 à Casablanca (Maroc)  
Diplômé de l'Ecole d'Architecture de Bordeaux (Gironde) en 1980  
Architecte-urbaniste en Afrique de l'Ouest (Niger) de 1980 à 1985  
Professeur invité :  
Ecole d'architecture de Versailles, 2002-2006  
Ecole d'architecture de Bordeaux, 1992-1999  
Peter Behrens School of architecture de Düsseldorf, semestre d'été 2005  
TU Berlin (Technische Universität), 2007-2010  
EPFL (école d'architecture de Lausanne), 2010-2011

## PRIX

Grand prix national de l'architecture 2008  
Grand Prix National d'Architecture Jeune Talent,  
Ministère de la Culture, France, 1999  
Lauréats des Albums de la Jeune Architecture, France, 1991

Prix de l'Equerre d'Argent du Moniteur 2011 pour la réhabilitation  
de la tour Bois-le-Prêtre, avec Frédéric Druot, architecte - France

Design of the year 2013 pour la réhabilitation de la tour Bois-le-Prêtre,  
avec Frédéric Druot, architecte - Angleterre  
International Fellow du Royal Institute of British Architects, 2009  
Erich Schelling Award 2006 - Fondation Erich Schelling, Karlsruhe  
Prix "Innovation Habitat & Développement Durable" - Ville de Madrid, 2006  
Daylight & Building Components Award 2011 - Velux Foundation, Copenhague

Prix Européen d'Architecture Contemporaine de la Fondation  
Mies Van der Rohe - Barcelone : 2007, finaliste pour le Pôle Universitaire  
de Sciences de Gestion, Bordeaux - 2003, finaliste pour le Palais de Tokyo,  
Site de création contemporaine, Paris

## 2013



### 96 logements, Chalon-sur-Saône, Prés-Saint-Jean

Concours 2010, Chantier en cours, livraison prévue 2014 **Maître d'ouvrage** OPAC Saône-et-Loire **Programme** 96 logements (86 localifs + 10 accessions) **Surface** 14 725 m2 SHON (jardins d'hiver inclus) **Coût** 11,2 M € HT



### Logements étudiants et sociaux, quartier Ourcq-Jaurès, Paris 19

Chantier en cours, livraison 2013 **Maître d'ouvrage** Société Immobilière d'Economie Mixte de la ville de Paris **Programme** 30 logements sociaux + 95 logements étudiants + commerces et bureaux (760 m2) **Surface** 5 740 m2 SHON **Coût** 10,7 M € HT



### Five stars hôtel, Dakar (Sénégal)

Chantier en cours, livraison prévue 2014 **Maître d'ouvrage** Privé **Programme** Hôtel **Surface** 9 598 m2 SHON **Coût** 10,8 M € HT



### Transformation et densification d'un immeuble d'habitation, La Chesnaie, Saint-Nazaire

Chantier en cours, livraison 2013 **Maître d'ouvrage** Silène **Programme** Immeuble R+10, 40 logements transformés + 40 logements neufs **Surface** 10 282 m2 **Coût** 6,6 M € HT



### 59 logements, jardins Neppert, Mulhouse

Chantier en cours, livraison prévue 2014 **Maître d'ouvrage** SOMCO **Programme** 59 logements avec 1 T1, 6 T2, 28 T3, 21 T4, 3 T5 (dont 26 duplex) + parking sous-sol **Surface** 12 247 m2 SHON (jardins d'hiver inclus) **Coût** 11,361 M € HT

## 2012



### Palais de Tokyo, Paris 8

Réalisation phase 2 : 2012 (phase 1 : 2001) **Maître d'ouvrage** Ministère de la Culture et de la Communication **Programme** Quartier de création contemporaine (expositions, ateliers et réserves) **Surface** 16 500 m2 **Coût** 13 M € HT



### Fonds Régional d'Art Contemporain, Nord Pas-de-Calais

Concours 2009, chantier en cours, livraison 2013 **Maître d'ouvrage** Communauté Urbaine de Dunkerque **Programme** réserves de la collection d'oeuvres d'art, salles d'exposition, ateliers pédagogiques **Surface** 11 129 m2 SHON (9 157 m2 de construction neuve et 1 972 m2 de la halle existante) **Coût** 12 M € HT (val. 2011)



### 50 000 logements, Bordeaux

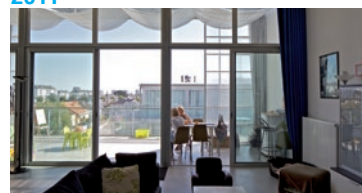
Etude urbaine (2010/2012) **Maître d'ouvrage** Communauté Urbaine de Bordeaux + SPL de la CUB **Programme** Elaboration de stratégies urbaines opérationnelles pour la production de 50 000 logements nouveaux sur le territoire de la CUB **Surface** 50 188 ha (27 communes, 780 000 habitants)



### Salle de spectacle polyvalente, Lille

Chantier en cours, livraison 2013 **Maître d'ouvrage** Ville de Lille **Programme** Equipement polyvalent **Surface** 3 791 m2 SHON **Coût** 6,932 M € HT (+ 1,256 M € HT scénographie)

## 2011



### Logements, résidence Innova Saint-Nazaire

Livraison 2011 **Maître d'ouvrage** Silène **Programme** Construction de 53 logements (semi-collectif dense) **Surface** 6 013 m2 (jardins d'hiver inclus) **Coût** 5 M € HT



### Transformation Tour Bois le Prêtre, Paris 17

Livraison 2011, associé avec Frédéric Druot  
**Maître d'ouvrage** Paris Habitat (OPAC)  
**Programme** Transformation en site occupé d'un immeuble de 100 logements HLM  
**Surface** 12 460 m<sup>2</sup> SHON (dont 8 900 m<sup>2</sup> existant) **Coût** 11,6 M € HT



### Nouvelle bibliothèque d'Oslo, Norvège

Concours 2009, non lauréat **Maître d'ouvrage** HAV Eiendom AS, Oslo  
**Programme** Stratégie de développement urbain **Surface** 40 406 m<sup>2</sup> SHON



### New Holland island, Saint-Petersbourg (Russie)

Concours 2011, non lauréat **Programme** Aménagement d'une zone urbaine (multi-programmes) **Maître d'ouvrage** Iris Foundation **Surface** 113 223 m<sup>2</sup>

2008



### Porte de la Chapelle, Paris et Saint-Denis

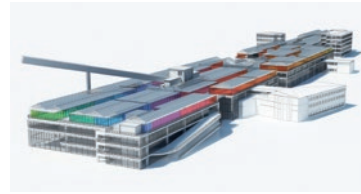
Etude urbaine 2008 **Programme** Atelier de réflexion de la Ville de Paris sur l'impact d'immeubles de grande hauteur à Paris  
**Objectifs** Définir, à l'échelle d'un quartier, sur de sites précis et localisés, un tissu urbain plus haut et plus dense permettant le développement de la ville tout en améliorant la qualité de vie

2010



### 23 Logements HLM, Trignac, Saint-Nazaire

Livraison novembre 2010 **Maître d'ouvrage** SILENE Saint Nazaire **Programme** 23 logements sociaux localitifs **Surface** 2 852 m<sup>2</sup> SHON **Coût** 2,3 M € HT



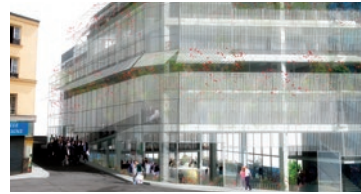
### Centre de compétences, Holcim (Suisse)

Concours 2008, non lauréat **Maître d'ouvrage** HOLCIM Group **Programme** 6 laboratoires de tests et d'analyses du béton, 288 postes de travail (bureaux), services communs: auditorium, salles communes de travail, foyer avec cantine, piscine flottante, parking 237 places **Surface** 16 000 m<sup>2</sup> SHON **Coût** 46,5 M € HT



### Aménagement d'un îlot, Boulogne-Billancourt

Concours 2010, non lauréat **Maître d'ouvrage** Ville de Boulogne-Billancourt **Programme** 156 logements, commerces, équipement, parking **Surface** 13 200 m<sup>2</sup> SHON logements (inclus jardin d'hiver), 1 200 m<sup>2</sup> commerces et équipement petite enfance **Coût** 12,7 M € HT



### Institut des cultures d'Islam, Paris 18

Concours 2008, non lauréat **Maître d'ouvrage** Ville de Paris - Direction du Patrimoine et de l'Architecture **Programme** Construction de l'Institut des Cultures d'Islam **Surface** 5 980 m<sup>2</sup> SHON



### Cerna louka, Ostrava (République Tchèque)

Concours 2010, non lauréat **Maître d'ouvrage** City of Ostrava **Programme** développement du quartier Cerna louka (logements, équipements publics, opéra, musée, espaces commerciaux, bureaux) **Surface** 20 ha



### Réserve des œuvres de la fondation Serralves, Porto - Matosinhos (Portugal)

Concours 2008, non lauréat **Maître d'ouvrage** Fondation Serralves, Porto **Programme** Stockage d'œuvres, expositions **Surface** 21 300 m<sup>2</sup> (inclus 2 000 m<sup>2</sup> stationnement) **Coût** 23 M € HT + 1,9 M € pour jardins et terrasses plantées

2009



### Médiathèque, Angoulême

Concours 2009, non lauréat **Maître d'ouvrage** Communauté d'Agglomération du Grand Angoulême **Programme** Bibliothèque - médiathèque, expositions - événements, café, activités, administration **Surface** 17 300 m<sup>2</sup> SHOB comprenant : 9 300 m<sup>2</sup> SHON + 8 000 m<sup>2</sup> d'espaces extérieurs **Coût** 12 M € HT (val. 2009)

2007



### Site Irish Bottle Glass, Dublin (Irlande)

Concours 2007, non lauréat **Maître d'ouvrage** Bectbay Ltd - Dublin **Programme** aménagement d'un site de 10 ha avec habitat, bureaux, commerces, culture **Surface** 397 000 m<sup>2</sup> (2 100 logements) **Coût** 694 M € HT



### Éco-Quartier, La Vecquerie, Saint-Nazaire

Concours 2009, non lauréat **Maître d'ouvrage** Silene, OPAC Saint-Nazaire **Programme** 153 logements et espaces verts en conception-réalisation **Surface** 16 700 m<sup>2</sup> SHON logements (inclus jardin d'hiver) **Coût** 14 M € HT logements + 1,3 M € HT aménagements extérieurs et parking



### Aménagement d'un site touristique, Santa Cesarea (Italie)

Concours 2007, non lauréat **Maître d'ouvrage** Bricchi **Programme** Résidences, hôtel, services **Surface** 33 200 m<sup>2</sup> comprenant : 10 000 m<sup>2</sup> pour l'hôtel, 13 600 m<sup>2</sup> pour la résidence hôtelière et 33 200 m<sup>2</sup> pour les habitations



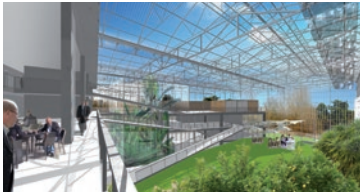
### Ecole d'architecture, Nantes

Réalisation 2009 **Maître d'ouvrage** Ministère de la Culture - DRAC des Pays de Loire **Programme** Ecole 1 000 étudiants avec salles de cours, studios de production, halle de fabrication, amphithéâtres, pôle multimédia, restaurant, parking **Surface** 19 580 m<sup>2</sup> SHON **Coûts** 17,75 M € HT



### Maison des Sciences de l'Homme et Plateforme AST, La Plaine Saint-Denis

Concours 2007, non lauréat **Maître d'ouvrage** Bricchi **Programme** Construction d'amphithéâtres, plateau technique, bureaux pour chercheurs, restaurant, parking **Surface** 11 345 m<sup>2</sup> **Coût** 9,92 M €



### Siège social Aquitanis, Bordeaux

Concours 2009, non lauréat **Maître d'ouvrage** Aquitanis **Programme** construction des bureaux du nouveau siège social Aquitanis **Surface** 5 200 m<sup>2</sup> SHON



### Hall d'exposition n°7, Paris Nord - Villepinte

Réalisation 2007 **Maître d'ouvrage** SIPAC Paris **Programme** Hall d'exposition **Surface** 16 500 m<sup>2</sup> SHON **Coût** 15 M € HT (val. 2007)



### Cave, Embres et Castelmaure

Réalisation 2007 **Maître d'ouvrage** SCV Embres et Castelmaure **Programme** Caves et chais, neuf et rénovation **Surface** 2 000 m<sup>2</sup> (neuf) + 400 m<sup>2</sup> (rénové) **Coût** 1,1 M € HT (val. 2007)

2006



### Espace d'exposition pour la Documenta 12, Kassel (Allemagne)

Commande 2007 **Programme** Installation temporaire pour recevoir les expositions de la Documenta 12 **Surface** 12 000 m<sup>2</sup> **Coût** 1 M € HT



### Perugia, restructuration du site de Monteluca (Italie)

Concours 2006, non lauréat **Maître d'ouvrage** BNL Fondi Immobiliari **Programme** Aménagement d'un nouveau quartier sur le site d'un ancien hôpital **Surface** 61 600 m<sup>2</sup> (incluant 38 000 m<sup>2</sup> habitations, 9 900 m<sup>2</sup> hôtel) + 30 000 m<sup>2</sup> parking + 15 000 m<sup>2</sup> parc **Coût** 36 M € HT (val. 2006)



### Pôle Universitaire de Sciences de Gestion, Bordeaux

Réalisation 2006 **Maître d'ouvrage** Ville de Bordeaux - université Montesquieu **Programme** Université 3 000 étudiants avec salles de cours, amphithéâtres, infothèque, pôle multimédia, administration, restaurant universitaire, parking **Surface** 19 570 m<sup>2</sup> **Coût** 21 M € (val. 2006)



### Immeuble - villas

Projet 2006, non réalisé **Maître d'ouvrage** Privé **Programme** 88 logements en duplex **Surface** 22 910 m<sup>2</sup> SHON (inclu parking) **Coût** 14 M € HT

2005



### 49 logements, Clermont Ferrand

Concours 2005, projet abandonné **Maître d'ouvrage** Logidôme, OPAC de Clermont Ferrand **Programme** 49 logements (13 T2 - 20 T3 - 14 T4 - 2 T5) **Surface** 4 234 m<sup>2</sup> SHON + 1 617 m<sup>2</sup> parking intérieur **Coût** 3,7 M € HT



### Le Louvre, Lens

Concours 2005 - Associés à F. Druot, l'AUC et Cyrille Marlin, non lauréat **Maître d'ouvrage** Région Nord-Pas de Calais **Programme** Réalisation du musée et aménagement du site **Surface** 32 819 m<sup>2</sup> SHON **Coût** 40 M€ HT construction, 15 M€ HT scénographie, 9 M € HT aménagement parc



### Tour, Varsovie (Pologne)

Concours 2005, non lauréat **Maître d'ouvrage** Groupe ORCO, Paris **Programme** 500 appartements sur 50 étages (hauteur 155 m) **Surface** 34 118 m<sup>2</sup> (surf.habitable) et 17 525 m<sup>2</sup> (parking en sous-sol) **Coût** 39,5 M € HT



### Prototype habitat, Barcelone (Espagne)

Prototype réalisé dans le cadre de la foire Construmat 2005 **Base** 36 m<sup>2</sup> espace intérieur, hauteur 5 m + 36 m<sup>2</sup> jardin d'hiver, hauteur 5 m + 36 m<sup>2</sup> balcon = appartement base 36 m<sup>2</sup> extensible à 108 m<sup>2</sup>, combinaisons multiples en immeubles collectifs



### Maison Keremma, Tréflès

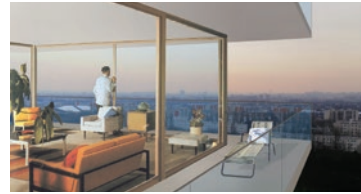
Réalisation 2005 **Maître d'ouvrage** Privé **Programme** Maison individuelle **Surface** 316 m<sup>2</sup> SHON **Coût** 260 000 € HT



### 14 habitations HLM, Mulhouse

Réalisation 2005 **Maître d'ouvrage** SOMCO **Programme** 14 maisons groupées dans un ensemble de 61 logements réalisés par 5 architectes (projet Cité Manifeste) **Surface** 2 262 m<sup>2</sup> (garage + jardin d'hiver) **Coût** 1,05 M € HT (75 000 € HT par maison)

2004



### "PLUS - Les grands ensembles de logements - Territoire d'exception" Frédéric Druot, Anne Iacaton & Jean Philippe Vassal

Publication 2007 aux éditions GG Barcelone sur la base d'une étude réalisée pour le Ministère de la Culture et de la Communication et la Direction de l'architecture et du patrimoine en 2004



### Logements HLM, quartier du Petit Maroc, Saint-Nazaire

Concours 2004, non lauréat **Maître d'ouvrage** Silène - OPAC **Programme** 55 logements (27 existants transformés, 28 neufs) **Surface** 5 117 m<sup>2</sup> **Coût** 3,39 M € HT



### Immeuble multi-fonction, Paris 19

Concours 2004, non lauréat **Maître d'ouvrage** I.N.G. **Programme** Espace commercial, activités, loisirs 24/24 **Surface** 13 500 m<sup>2</sup> plancher, 9 600 m<sup>2</sup> commerces, activité (du niveau -2 au -5) **Coût** 11,5 M € HT



### Case-study houses, 50 ans après, St Georges les Baillargeaux

Projet non réalisé **Programme / surface** 9 maisons locatives (T4 ou T5) de 199 m<sup>2</sup> hors œuvre en rez-de-chaussée avec terrasse et jardin **Coût** 846 000 € HT, soit 94 000 € HT par maison



### Architecture Foundation, Londres (Angleterre)

Concours 2004, non lauréat **Maître d'ouvrage** Architecture Foundation **Programme** Lieu d'expositions **Surface** 1 141 m<sup>2</sup> **Coût** 1,934 M € HT

2003



### Centre commercial, Porte Jeune, Mulhouse

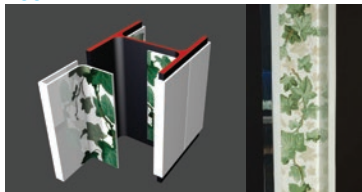
Concours 2003, non lauréat **Maître d'ouvrage** SERM **Programme** Centre commercial **Surface** 26 760 m<sup>2</sup> Centre commercial, 11 100 m<sup>2</sup> espaces publics + jardins, 19 000 m<sup>2</sup> parking **Coût** 21,94 M € HT



### Lavoir de Péronnes-Lez-Binche (Belgique)

Concours 2003, non lauréat **Maître d'ouvrage** SA Triage - Lavoir du centre **Programme** Ré-utilisation d'un site industriel **Surface** 45 500 m<sup>2</sup> **Coût** 13 M € HT

2002



**Recherche céramique, CRAFT, Limoge**

Recherche 2002 (workshop) **Maître d'ouvrage** CRAFT, Centre de Recherche sur les Arts du Feu et de la Terre, Limoge **Programme** Recherche sur de nouvelles utilisations de la céramique dans l'architecture



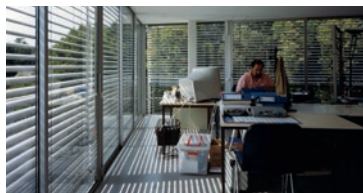
**Quartier de la Condamine, Monaco**

Etude de définition 2002 **Maître d'ouvrage** principauté de Monaco, Direction de la Prospective **Programme** Revitalisation du quartier



**Ecole d'architecture Paris Val-de-Seine, Paris 13**

Concours 2002, non lauréat **Maître d'ouvrage** Ministère de la Culture **Programme** Restructuration et importante extension des usines SUDAC **Surface** 19 755 m2 neuf + 1 015 m2 réhabilitation **Coût** 21,35 M €



**Bureaux, Nantes**

Réalisation 2002 **Maître d'ouvrage** SCI Cardiff **Programme** Bureaux paysagers, 5 plateaux libres **Surface** 2 735 m2 **Coût** 1,842 M € HT

2001



**UFR Arts et Sciences Humaines, Université de Grenoble**

Réalisation 2001 **Maître d'ouvrage** Université Pierre Mendès-France **Programme** UFR 1 500 étudiants avec amphithéâtres, salles de cours, bibliothèque, encadrement, administration **Surface** 5 062 m2 **Coût** 3,078 M € HT



**Café, Vienne (Autriche)**

Réalisation 2001 **Maître d'ouvrage** Architekturzentrum Wien **Programme** café de l'AZW dans le Museumsquartier



**Palais de Tokyo, Paris 8**

Réalisation phase 1 : 2001 **Maître d'ouvrage** Ministère de la Culture et de la Communication **Programme** Site de création contemporaine (expositions, ateliers et réserves) installé dans le Palais de Tokyo **Surface** 7 800 m2 **Coût** 3,1 M € HT (val. 2001)



**Maison Morsiglia, Corse**

Projet 2001, non réalisé **Maître d'ouvrage** Privé **Programme** Maison individuelle **Surface** 370 m2 (240 intérieur + 130 terrasse) **Coût** 200 000 € HT



**Habitations collectives, Floirac**

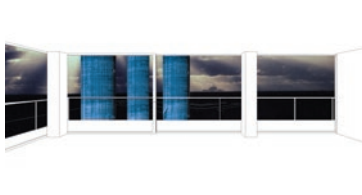
Projet 2001, non réalisé **Maître d'ouvrage** SERDI **Programme** 20 logements **Surface** 2 127 m2 **Coût** 2,08 M € HT

2000



**Maison, Coutras**

Réalisation 2000 **Maître d'ouvrage** Privé **Programme** Maison individuelle **Surface** 290 m2 **Coût** 64 800 € HT



**82 logements, Herouville Saint Clair**

Concours 2000, non lauréat **Maître d'ouvrage** La Plaine Normande **Programme** 82 logements du T2 au T5, simple niveau ou duplex et parking couvert, fermé **Surface** 8 584 m2 surface hors œuvre logements + 1 510 m2 parking **Coût** 3,696 M € HT (val. 2000)

1999



**Hôtel 5\*, Lugano (Suisse)**

Concours 1999, non lauréat **Maître d'ouvrage** Société Accento **Programme** Hôtel de 180 chambres et suites, casino **Surface** 35 000 m2



**Maison, Bordeaux**

Réalisation 1999 **Maître d'ouvrage** Privé **Programme** Maison individuelle dans un bâtiment industriel en site urbain **Surface** 340 m2 SHON **Coût** 138 000 € HT (val. 1999)



**43 logements et services, Grenoble**

Concours 1999, non lauréat **Maître d'ouvrage** Grenoble Habitat **Surface** 4 836 m2, pour 43 logements en locatif ou en accession

1998



**Maison, Lège-Cap-Ferret**

Réalisation 1998 **Maître d'ouvrage** Privé **Programme** Maison individuelle **Surface** 180 m2 + 30 m2 terrasse **Coût** 123 000 € HT (val. 1998)

1997



**Maison, Dordogne**

Réalisation 1997 **Maître d'ouvrage** Privé **Programme** Construction individuelle **Surface** 242 m2 **Coût** 115 000 € HT (val. 1997)

1996



**Maison, Dordogne**

Réalisation 1996 **Maître d'ouvrage** Ville de Bordeaux **Programme** Aménagement d'une place

1995



**Extension**

Réalisation 1995 **Maître d'ouvrage** Privé **Programme** Extension d'une habitation **Surface** Existant 120 m2, extension 50 m2 + terrasse **Coût** 57 000 € HT (val. 1995)



**Musée archéologique, Saintes**  
Réalisation 1995 **Maître d'ouvrage** Ville de Saintes **Surface** 135 m2 **Coût** 70 000 € HT (val. 1995)

1993



**Ecole primaire André Meunier, Bordeaux**  
Concours 1993, non lauréat **Maître d'ouvrage** Ville de Bordeaux **Surface** 4 970 m2



**Maison Latapie, Floirac**  
Réalisation 1993 **Maître d'ouvrage** Privé **Programme** Maison individuelle **Surface** 185 m2 **Coût** 55 300 € HT (val. 1993)

1991



**Centre culturel des Ports Jumelés, Osaka (Japon)**  
Concours 1991 associé à Duncan Lewis, non lauréat **Maître d'ouvrage** Ville d'Osaka **Programme** Lieu d'exposition **Surface** 5 000 m2



**Bibliothèque centrale de prêt, Guadeloupe**  
Concours 1991, non lauréat **Maître d'ouvrage** Ministère de la Culture et de la Communication **Surface** 1 300 m2

1990



**Maison de la culture du Japon, Paris 15**  
Concours 1991 associé à Duncan Lewis, non lauréat **Maître d'ouvrage** Association franco-japonaise **Programme** Expositions, salle de théâtre, auditorium **Surface** 7 750 m2

1988



**Maison Cotlenko, Bordeaux**  
Réalisation 1989-90 associés à Jacques Hondelatte **Maître d'ouvrage** Privé **Surface** 520 m2 **Coût** 275 000 € TTC (val. 1990)

1984



**Paillote, Niamey (Niger)**  
Réalisation 1984