



& LACATON VASSAL

206, rue La Fayette
75010 Paris, France
lacatonvassal.com
mail@lacatonvassal.com
Tel (33) 01.47.23.49.09
Fax (33) 01.47.23.49.17

Anne LACATON

Née le 2 août 1955 à Saint Pardoux la Rivière (Dordogne)
Diplômée de l'Ecole d'Architecture de Bordeaux (Gironde) en 1980
DESS d'urbanisme à l'université de Bordeaux en 1984
Professeur invitée
EPFL, école d'architecture de Lausanne, 2010-2011, hiver 2003-2004, été 2006
Harvard GSD, hiver 2010-2011
ESTA de Madrid (Master), depuis 2007

Jean-Philippe VASSAL

Né le 22 février 1954 à Casablanca (Maroc)
Diplômé de l'Ecole d'Architecture de Bordeaux (Gironde) en 1980
Architecte-urbaniste en Afrique de l'Ouest (Niger) de 1980 à 1985
Professeur invité :
Ecole d'architecture de Versailles, 2002-2006
Ecole d'architecture de Bordeaux, 1992-1999
Peter Behrens School of architecture de Düsseldorf, semestre d'été 2005
TU Berlin (Technische Universität), 2007-2010
EPFL (école d'architecture de Lausanne), 2010-2011

PRIX

Grand prix national de l'architecture 2008
Grand Prix National d'Architecture Jeune Talent,
Ministère de la Culture, France, 1999
Lauréats des Albums de la Jeune Architecture, France, 1991

Prix de l'Equerre d'Argent du Moniteur 2011 pour la réhabilitation
de la tour Bois-le-Prêtre, avec Frédéric Druot, architecte - France

Design of the year 2013 pour la réhabilitation de la tour Bois-le-Prêtre,
avec Frédéric Druot, architecte - Angleterre
International Fellow du Royal Institute of British Architects, 2009
Erich Schelling Award 2006 - Fondation Erich Schelling, Karlsruhe
Prix "Innovation Habitat & Développement Durable" - Ville de Madrid, 2006
Daylight & Building Components Award 2011 - Velux Foundation, Copenhague

Prix Européen d'Architecture Contemporaine de la Fondation
Mies Van der Rohe - Barcelone : 2007, finaliste pour le Pôle Universitaire
de Sciences de Gestion, Bordeaux - 2003, finaliste pour le Palais de Tokyo,
Site de création contemporaine, Paris

2013



96 logements, Chalon-sur-Saône, Prés-Saint-Jean

Concours 2010, Chantier en cours, livraison
prévue 2014 **Maître d'ouvrage** OPAC
Saône-et-Loire **Programme** 96 logements
(86 locaux + 10 accès) **Surface**
14 725 m² SHON (jardins d'hiver inclus)
Coût 11,2 M € HT



Logements étudiants et sociaux, quartier Ourcq-Jaurès, Paris 19

Chantier en cours, livraison 2013 **Maître
d'ouvrage** Société Immobilière d'Economie
Mixte de la ville de Paris **Programme** 30
logements sociaux + 95 logements étudiants
+ commerces et bureaux (760 m²) **Surface**
5 740 m² SHON **Coût** 10,7 M € HT



Five stars hôtel, Dakar (Sénégal)

Chantier en cours, livraison prévue 2014
Maître d'ouvrage Privé **Programme**
Hôtel **Surface** 9 598 m² SHON **Coût**
10,8 M € HT



Transformation et densification d'un immeuble d'habitation, La Chesnaie, Saint-Nazaire

Chantier en cours, livraison 2013 **Maître
d'ouvrage** Silène **Programme** Immeuble
R+10, 40 logements transformés + 40
logements neufs **Surface** 10 282 m² **Coût**
6,6 M € HT



59 logements, jardins Neppert, Mulhouse

Chantier en cours, livraison prévue 2014
Maître d'ouvrage SOMCO **Programme**
59 logements avec 1 T1, 6 T2, 28 T3,
21 T4, 3 T5 (dont 26 duplex) + parking
sous-sol **Surface** 12 247 m² SHON (jardins
d'hiver inclus) **Coût** 11,361 M € HT

2012



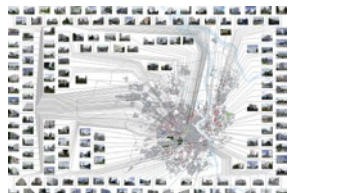
Palais de Tokyo, Paris 8

Réalisation phase 2 : 2012 (phase 1 : 2001)
Maître d'ouvrage Ministère de la Culture
et de la Communication **Programme** Quartier
de création contemporaine (expositions,
ateliers et réserves) **Surface** 16 500 m²
Coût 13 M € HT



Fonds Régional d'Art Contemporain, Nord Pas-de-Calais

Concours 2009, chantier en cours, livraison
2013 **Maître d'ouvrage** Communauté Urbaine
de Dunkerque **Programme** réserves de la
collection d'oeuvres d'art, salles d'exposition,
ateliers pédagogiques **Surface** 11 129 m²
SHON (9 157 m² de construction neuve
et 1 972 m² de la halle existante) **Coût**
12 M € HT (val. 2011)



50 000 logements, Bordeaux

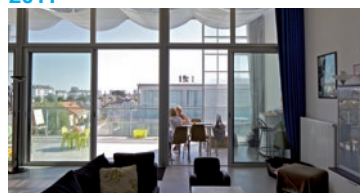
Etude urbaine (2010/2012) **Maître d'ouvrage**
Communauté Urbaine de Bordeaux + SPL de
la CUB **Programme** Elaboration de stratégies
urbaines opérationnelles pour la production de
50 000 logements nouveaux sur le territoire de
la CUB **Surface** 50 188 ha (27 communes,
780 000 habitants)



Salle de spectacle polyvalente, Lille

Chantier en cours, livraison 2013 **Maître
d'ouvrage** Ville de Lille **Programme**
Equipement polyvalent **Surface**
3 791 m² SHON **Coût** 6,932 M € HT
(+ 1,256 M € HT scénographie)

2011



Logements, résidence Innova Saint-Nazaire

Livraison 2011 **Maître d'ouvrage** Silène
Programme Construction de 53 logements
(semi-collectif dense) **Surface** 6 013 m²
(jardins d'hiver inclus) **Coût** 5 M € HT



Transformation Tour Bois le Prêtre, Paris 17

Livraison 2011, associé avec Frédéric Druot
Maître d'ouvrage Paris Habitat (OPAC)
Programme Transformation en site occupé d'un immeuble de 100 logements HLM
Surface 12 460 m² SHON (dont 8 900 m² existant) **Coût** 11,6 M € HT



Nouvelle bibliothèque d'Oslo, Norvège

Concours 2009, non lauréat **Maître d'ouvrage** HAV Eiendom AS, Oslo
Programme Stratégie de développement urbain **Surface** 40 406 m² SHON



New Holland island, Saint-Petersbourg (Russie)

Concours 2011, non lauréat **Programme** Aménagement d'une zone urbaine (multi-programmes) **Maître d'ouvrage** Iris Foundation **Surface** 113 223 m²

2008



Porte de la Chapelle, Paris et Saint-Denis

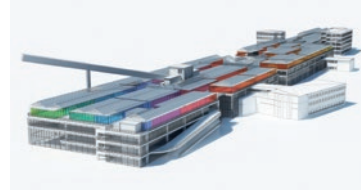
Etude urbaine 2008 **Programme** Atelier de réflexion de la Ville de Paris sur l'impact d'immeubles de grande hauteur à Paris
Objectifs Définir, à l'échelle d'un quartier, sur des sites précis et localisés, un tissu urbain plus haut et plus dense permettant le développement de la ville tout en améliorant la qualité de vie

2010



23 Logements HLM, Trignac, Saint-Nazaire

Livraison novembre 2010 **Maître d'ouvrage** SILENE Saint Nazaire **Programme** 23 logements sociaux locatifs **Surface** 2 852 m² SHON **Coût** 2,3 M € HT



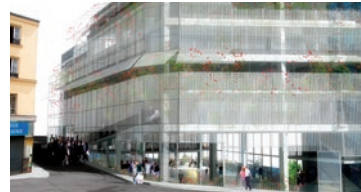
Centre de compétences, Holcim (Suisse)

Concours 2008, non lauréat **Maître d'ouvrage** HOLLICIM Group **Programme** 6 laboratoires de tests et d'analyses du béton, 288 postes de travail (bureaux), services communs: auditorium, salles communes de travail, foyer avec cantine, piscine flottante, parking 237 places **Surface** 16 000 m² SHON **Coût** 46,5 M € HT



Aménagement d'un îlot, Boulogne-Billancourt

Concours 2010, non lauréat **Maître d'ouvrage** Ville de Boulogne-Billancourt **Programme** 156 logements, commerces, équipement, parking **Surface** 13 200 m² SHON logements (inclus jardin d'hiver), 1 200 m² commerces et équipement petite enfance **Coût** 12,7 M € HT



Institut des cultures d'Islam, Paris 18

Concours 2008, non lauréat **Maître d'ouvrage** Ville de Paris - Direction du Patrimoine et de l'Architecture **Programme** Construction de l'Institut des Cultures d'Islam **Surface** 5 980 m² SHON



Cerna louka, Ostrava (République Tchèque)

Concours 2010, non lauréat **Maître d'ouvrage** City of Ostrava **Programme** développement du quartier Cerna louka (logements, équipements publics, opéra, musée, espaces commerciaux, bureaux) **Surface** 20 ha



Réserve des œuvres de la fondation Serralves, Porto - Matosinhos (Portugal)

Concours 2008, non lauréat **Maître d'ouvrage** Fondation Serralves, Porto **Programme** Stockage d'œuvres, expositions **Surface** 21 300 m² (inclus 2 000 m² stationnement) **Coût** 23 M € HT + 1,9 M € pour jardins et terrasses plantées

2009



Médiathèque, Angoulême

Concours 2009, non lauréat **Maître d'ouvrage** Communauté d'Agglomération du Grand Angoulême **Programme** Bibliothèque - médiathèque, expositions - événements, café, activités, administration **Surface** 17 300 m² SHOB comprenant : 9 300 m² SHON + 8 000 m² d'espaces extérieurs **Coût** 12 M € HT (val. 2009)

2007



Site Irish Bottle Glass, Dublin (Irlande)

Concours 2007, non lauréat **Maître d'ouvrage** Bectbay Ltd - Dublin **Programme** aménagement d'un site de 10 ha avec habitat, bureaux, commerces, culture **Surface** 397 000 m² (2 100 logements) **Coût** 694 M € HT



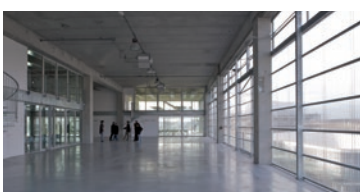
Éco-Quartier, La Vecquerie, Saint-Nazaire

Concours 2009, non lauréat **Maître d'ouvrage** Silene, OPAC Saint-Nazaire **Programme** 153 logements et espaces verts en conception-réalisation **Surface** 16 700 m² SHON logements (inclus jardin d'hiver) **Coût** 14 M € HT logements + 1,3 M € HT aménagements extérieurs et parking



Aménagement d'un site touristique, Santa Cesarea (Italie)

Concours 2007, non lauréat **Maître d'ouvrage** Bricchi **Programme** Résidences, hôtel, services **Surface** 33 200 m² comprenant : 10 000 m² pour l'hôtel, 13 600 m² pour la résidence hôtelière et 33 200 m² pour les habitations



Ecole d'architecture, Nantes

Réalisation 2009 **Maître d'ouvrage** Ministère de la Culture - DRAC des Pays de Loire **Programme** Ecole 1 000 étudiants avec salles de cours, studios de production, halle de fabrication, amphithéâtres, pôle multimédia, restaurant, parking **Surface** 19 580 m² SHON **Coûts** 17,75 M € HT



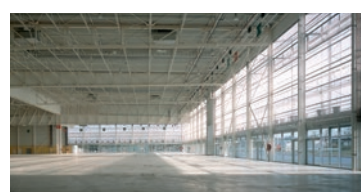
Maison des Sciences de l'Homme et Plateforme AST, La Plaine Saint-Denis

Concours 2007, non lauréat **Maître d'ouvrage** Bricchi **Programme** Construction d'amphithéâtres, plateau technique, bureaux pour chercheurs, restaurant, parking **Surface** 11 345 m² **Coût** 9,92 M €



Siège social Aquitanis, Bordeaux

Concours 2009, non lauréat **Maître d'ouvrage** Aquitanis **Programme** construction des bureaux du nouveau siège social Aquitanis **Surface** 5 200 m² SHON



Hall d'exposition n°7, Paris Nord - Villepinte

Réalisation 2007 **Maître d'ouvrage** SIPAC Paris **Programme** Hall d'exposition **Surface** 16 500 m² SHON **Coût** 15 M € HT (val. 2007)



Cave, Embres et Castelmaure

Réalisation 2007 **Maître d'ouvrage** SCV Embres et Castelmaure **Programme** Caves et chais, neuf et rénovation **Surface** 2 000 m² (neuf) + 400 m² (rénové) **Coût** 1,1 M € HT (val. 2007)



Maison Keremma, Tréflès

Réalisation 2005 **Maître d'ouvrage** Privé **Programme** Maison individuelle **Surface** 316 m² SHON **Coût** 260 000 € HT

2006



Espace d'exposition pour la Documenta 12, Kassel (Allemagne)

Commande 2007 **Programme** Installation temporaire pour recevoir les expositions de la Documenta 12 **Surface** 12 000 m² **Coût** 1 M € HT



14 habitations HLM, Mulhouse

Réalisation 2005 **Maître d'ouvrage** SOMCO **Programme** 14 maisons groupées dans un ensemble de 61 logements réalisés par 5 architectes (projet Cité Manifeste) **Surface** 2 262 m² (garage + jardin d'hiver) **Coût** 1,05 M € HT (75 000 € HT par maison)



Perugia, restructuration du site de Monteluca (Italie)

Concours 2006, non lauréat **Maître d'ouvrage** BNL Fondi Immobiliari **Programme** Aménagement d'un nouveau quartier sur le site d'un ancien hôpital **Surface** 61 600 m² (incluant 38 000 m² habitations, 9 900 m² hôtel) + 30 000 m² parking + 15 000 m² parc **Coût** 36 M € HT (val. 2006)

2004



"PLUS - Les grands ensembles de logements - Territoire d'exception" Frédéric Druot, Anne Iacaton & Jean Philippe Vassal

Publication 2007 aux éditions GG Barcelone sur la base d'une étude réalisée pour le Ministère de la Culture et de la Communication et la Direction de l'architecture et du patrimoine en 2004



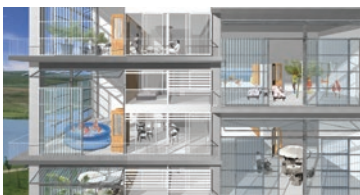
Pôle Universitaire de Sciences de Gestion, Bordeaux

Réalisation 2006 **Maître d'ouvrage** Ville de Bordeaux - université Montesquieu **Programme** Université 3 000 étudiants avec salles de cours, amphithéâtres, infothèque, pôle multimédia, administration, restaurant universitaire, parking **Surface** 19 570 m² **Coût** 21 M € (val. 2006)



Logements HLM, quartier du Petit Maroc, Saint-Nazaire

Concours 2004, non lauréat **Maître d'ouvrage** Silène - OPAC **Programme** 55 logements (27 existants transformés, 28 neufs) **Surface** 5 117 m² **Coût** 3,39 M € HT



Immeuble - villas

Projet 2006, non réalisé **Maître d'ouvrage** Privé **Programme** 88 logements en duplex **Surface** 22 910 m² SHON (inclu parking) **Coût** 14 M € HT



Immeuble multi-fonction, Paris 19

Concours 2004, non lauréat **Maître d'ouvrage** I.N.G. **Programme** Espace commercial, activités, loisirs 24/24 **Surface** 13 500 m² plancher, 9 600 m² commerces, activité (du niveau -2 au -5) **Coût** 11,5 M € HT

2005



49 logements, Clermont Ferrand

Concours 2005, projet abandonné **Maître d'ouvrage** Logidôme, OPAC de Clermont Ferrand **Programme** 49 logements (13 T2 - 20 T3 - 14 T4 - 2 T5) **Surface** 4 234 m² SHON + 1 617 m² parking intérieur **Coût** 3,7 M € HT



Case-study houses, 50 ans après, St Georges les Baillargeaux

Projet non réalisé **Programme / surface** 9 maisons locatives (T4 ou T5) de 199 m² hors œuvre en rez-de-chaussée avec terrasse et jardin **Coût** 846 000 € HT, soit 94 000 € HT par maison



Le Louvre, Lens

Concours 2005 - Associés à F. Druot, l'AUC et Cyrille Marlin, non lauréat **Maître d'ouvrage** Région Nord-Pas de Calais **Programme** Réalisation du musée et aménagement du site **Surface** 32 819 m² SHON **Coût** 40 M€ HT construction, 15 M€ HT scénographie, 9 M € HT aménagement parc



Architecture Foundation, Londres (Angleterre)

Concours 2004, non lauréat **Maître d'ouvrage** Architecture Foundation **Programme** Lieu d'expositions **Surface** 1 141 m² **Coût** 1,934 M € HT



Tour, Varsovie (Pologne)

Concours 2005, non lauréat **Maître d'ouvrage** Groupe ORCO, Paris **Programme** 500 appartements sur 50 étages (hauteur 155 m) **Surface** 34 118 m² (surf.habitable) et 17 525 m² (parking en sous-sol) **Coût** 39,5 M € HT

2003



Centre commercial, Porte Jeune, Mulhouse

Concours 2003, non lauréat **Maître d'ouvrage** SERM **Programme** Centre commercial **Surface** 26 760 m² Centre commercial, 11 100 m² espaces publics + jardins, 19 000 m² parking **Coût** 21,94 M € HT



Prototype habitat, Barcelone (Espagne)

Prototype réalisé dans le cadre de la foire Construmat 2005 **Base** 36 m² espace intérieur, hauteur 5 m + 36 m² jardin d'hiver, hauteur 5 m + 36 m² balcon = appartement base 36 m² extensible à 108 m², combinaisons multiples en immeubles collectifs



Lavoir de Péronnes-Lez-Binche (Belgique)

Concours 2003, non lauréat **Maître d'ouvrage** SA Triage - Lavoir du centre **Programme** Ré-utilisation d'un site industriel **Surface** 45 500 m² **Coût** 13 M € HT

2002



Recherche céramique, CRAFT, Limoge

Recherche 2002 (workshop) **Maître d'ouvrage** CRAFT, Centre de Recherche sur les Arts du Feu et de la Terre, Limoge **Programme** Recherche sur de nouvelles utilisations de la céramique dans l'architecture



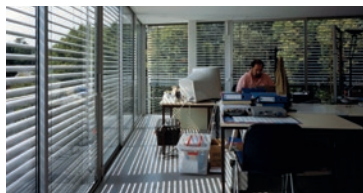
Quartier de la Condamine, Monaco

Etude de définition 2002 **Maître d'ouvrage** principauté de Monaco, Direction de la Prospective **Programme** Revitalisation du quartier



Ecole d'architecture Paris Val-de-Seine, Paris 13

Concours 2002, non lauréat **Maître d'ouvrage** Ministère de la Culture **Programme** Restructuration et importante extension des usines SUDAC **Surface** 19 755 m2 neuf + 1 015 m2 réhabilitation **Coût** 21,35 M €



Bureaux, Nantes

Réalisation 2002 **Maître d'ouvrage** SCI Cardiff **Programme** Bureaux paysagers, 5 plateaux libres **Surface** 2 735 m2 **Coût** 1,842 M € HT

2001



UFR Arts et Sciences Humaines, Université de Grenoble

Réalisation 2001 **Maître d'ouvrage** Université Pierre Mendès-France **Programme** UFR 1 500 étudiants avec amphithéâtres, salles de cours, bibliothèque, encadrement, administration **Surface** 5 062 m2 **Coût** 3,078 M € HT



Café, Vienne (Autriche)

Réalisation 2001 **Maître d'ouvrage** Architekturzentrum Wien **Programme** café de l'AZW dans le Museumsquartier



Palais de Tokyo, Paris 8

Réalisation phase 1 : 2001 **Maître d'ouvrage** Ministère de la Culture et de la Communication **Programme** Site de création contemporaine (expositions, ateliers et réserves) installé dans le Palais de Tokyo **Surface** 7 800 m2 **Coût** 3,1 M € HT (val. 2001)



Maison Morsiglia, Corse

Projet 2001, non réalisé **Maître d'ouvrage** Privé **Programme** Maison individuelle **Surface** 370 m2 (240 intérieur + 130 terrasse) **Coût** 200 000 € HT



Habitations collectives, Floirac

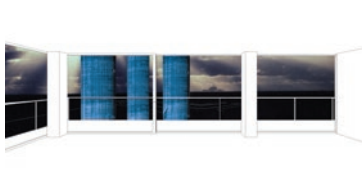
Projet 2001, non réalisé **Maître d'ouvrage** SERDI **Programme** 20 logements **Surface** 2 127 m2 **Coût** 2,08 M € HT

2000



Maison, Coutras

Réalisation 2000 **Maître d'ouvrage** Privé **Programme** Maison individuelle **Surface** 290 m2 **Coût** 64 800 € HT



82 logements, Herouville Saint Clair

Concours 2000, non lauréat **Maître d'ouvrage** La Plaine Normande **Programme** 82 logements du T2 au T5, simple niveau ou duplex et parking couvert, fermé **Surface** 8 584 m2 surface hors œuvre logements + 1 510 m2 parking **Coût** 3,696 M € HT (val. 2000)

1999



Hôtel 5*, Lugano (Suisse)

Concours 1999, non lauréat **Maître d'ouvrage** Société Accento **Programme** Hôtel de 180 chambres et suites, casino **Surface** 35 000 m2



Maison, Bordeaux

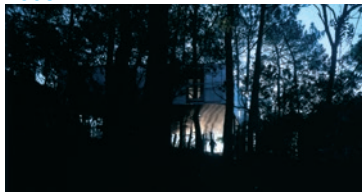
Réalisation 1999 **Maître d'ouvrage** Privé **Programme** Maison individuelle dans un bâtiment industriel en site urbain **Surface** 340 m2 SHON **Coût** 138 000 € HT (val. 1999)



43 logements et services, Grenoble

Concours 1999, non lauréat **Maître d'ouvrage** Grenoble Habitat **Surface** 4 836 m2, pour 43 logements en locatif ou en accession

1998



Maison, Lège-Cap-Ferret

Réalisation 1998 **Maître d'ouvrage** Privé **Programme** Maison individuelle **Surface** 180 m2 + 30 m2 terrasse **Coût** 123 000 € HT (val. 1998)

1997



Maison, Dordogne

Réalisation 1997 **Maître d'ouvrage** Privé **Programme** Construction individuelle **Surface** 242 m2 **Coût** 115 000 € HT (val. 1997)

1996



Place Aucoc, Bordeaux

Réalisation 1996 **Maître d'ouvrage** Ville de Bordeaux **Programme** Aménagement d'une place

1995



Extension

Réalisation 1995 **Maître d'ouvrage** Privé **Programme** Extension d'une habitation **Surface** Existant 120 m2, extension 50 m2 + terrasse **Coût** 57 000 € HT (val. 1995)



Musée archéologique, Saintes
Réalisation 1995 **Maître d'ouvrage** Ville de Saintes **Surface** 135 m2 **Coût** 70 000 € HT (val. 1995)

1993



Ecole primaire André Meunier, Bordeaux
Concours 1993, non lauréat **Maître d'ouvrage** Ville de Bordeaux **Surface** 4 970 m2



Maison Latapie, Floirac
Réalisation 1993 **Maître d'ouvrage** Privé **Programme** Maison individuelle **Surface** 185 m2 **Coût** 55 300 € HT (val. 1993)

1991



Centre culturel des Ports Jumelés, Osaka (Japon)
Concours 1991 associé à Duncan Lewis, non lauréat **Maître d'ouvrage** Ville d'Osaka **Programme** Lieu d'exposition **Surface** 5 000 m2



Bibliothèque centrale de prêt, Guadeloupe
Concours 1991, non lauréat **Maître d'ouvrage** Ministère de la Culture et de la Communication **Surface** 1 300 m2

1990



Maison de la culture du Japon, Paris 15
Concours 1990 associé à Duncan Lewis, non lauréat **Maître d'ouvrage** Association franco-japonaise **Programme** Expositions, salle de théâtre, auditorium **Surface** 7 750 m2

1989



Maison Cotlenko, Bordeaux
Réalisation 1989 associés à Jacques Hondelatte **Maître d'ouvrage** Privé **Surface** 520 m2 **Coût** 275 000 € TTC (val. 1990)

1984



Paillote, Niamey (Niger)
Réalisation 1984