



# & LACATON VASSAL

206, rue La Fayette  
75010 Paris, France  
lacatonvassal.com  
mail@lacatonvassal.com  
Tel (33) 01.47.23.49.09  
Fax (33) 01.47.23.49.17

## Anne LACATON

Née le 2 août 1955 à Saint Pardoux la Rivière (Dordogne)  
Diplômée de l'École d'Architecture de Bordeaux (Gironde) en 1980  
DESS d'urbanisme à l'université de Bordeaux en 1984  
Professeure invitée : EPFL, école d'architecture Lausanne (2010-2011, 2006 & 2004)  
Harvard GSD (hiver 2010-2011), ESTA de Madrid (Master), depuis 2007

## Jean-Philippe VASSAL

Né le 22 février 1954 à Casablanca (Maroc)  
Diplômé de l'École d'Architecture de Bordeaux (Gironde) en 1980  
Architecte-urbaniste en Afrique de l'Ouest (Niger) de 1980 à 1985  
Professeur invité : Ecole d'architecture de Versailles (2002-2006), Ecole  
d'architecture de Bordeaux (1992-1999), Peter Behrens School of architecture de  
Düsseldorf (semestre d'été 2005),  
TU Berlin (2007-2010), EPFL Lausanne (2010-2011)  
Professeur à UDK Berlin depuis 2012

## EDITIONS

Lacaton & Vassal, **2G n°60** (2012), **2G Books** (2010), **2G n°21** (2002)  
Monography, editorial GG, Gustavo Gili, Barcelona  
**A+U**, n°498 Monography, Japan, march 2012

Lacaton & Vassal Edition HYX, France, catalogue of the exhibition at the cité  
de l'architecture, Paris, 2009

**PLUS - Les grands ensembles de logements - Territoires d'exception** Frédéric  
Druot, Anne Lacaton & Jean Philippe Vassal, Editorial GG, Gustavo Gili, Barcelona,  
2007

## PRIX

**Design of the year 2013, Angleterre** avec Frédéric Druot architecte, pour la  
transformation de la Tour Bois-le-Prêtre, Paris  
**Daylight & Building Components Award 2011, Velux Foundation, Copenhague**  
**Grand prix national de l'architecture 2008, France**  
**International Fellow du Royal Institute of British Architects, 2009**  
**Erich Schelling Award 2006 - Fondation Erich Schelling, Karlsruhe**  
**Prix "Innovation Habitat & Développement Durable", Ville de Madrid, 2006**  
**Grand Prix National d'Architecture Jeune Talent, France, 1999**  
**Lauréats des Albums de la Jeune Architecture, France, 1991**  
**Prix Mies Van der Rohe - Prix européen d'architecture contemporaine**  
2007, finaliste pour le Pôle Universitaire de Sciences de Gestion, Bordeaux, France  
2003, finaliste pour le Palais de Tokyo, Site de création contemporaine, Paris  
**Prix de l'Equerre d'Argent du Moniteur 2011, France** avec Frédéric Druot  
architecte pour la réhabilitation de la tour Bois-le-Prêtre, Paris

## 2013



### Transformation des bâtiments Gounod, Haendel et Ingres, quartier du grand parc, Bordeaux

Étude en cours **Maître d'ouvrage** Aquitanis  
**Programme** 530 logements réhabilités et 8  
logements neufs **Surface** 44 210 m2 SHON  
existants + 23 500 m2 SHON d'extensions  
**Coût** 24,2 M € HT



### Fonds Régional d'Art Contemporain, Nord Pas-de-Calais

Livraison 2013 **Maître d'ouvrage**  
Communauté Urbaine de Dunkerque  
**Programme** réserves de la collection  
d'oeuvres d'art, salles d'exposition, ateliers  
pédagogiques **Surface** 11 129 m2 SHON (9  
157 m2 de construction neuve  
et 1 972 m2 de la halle existante) **Coût**  
12 M € HT (val. 2011)



### 96 logements, Chalon-sur-Saône, Prés-Saint-Jean

Concours 2010, Chantier en cours, livraison  
prévue 2014 **Maître d'ouvrage** OPAC  
Saône-et-Loire **Programme** 96 logements  
(86 locatifs + 10 accessions) **Surface**  
14 725 m2 SHON (jardins d'hiver inclus)  
**Coût** 11,2 M € HT



### Salle de spectacle polyvalente, Lille

Livraison 2013 **Maître d'ouvrage** Ville de  
Lille **Programme** Equipement polyvalent  
**Surface** 3 791 m2 SHON **Coût** 6,932 M € HT  
(+ 1,256 M € HT scénographie)



### Five stars hôtel, Dakar (Sénégal)

Chantier en cours, livraison prévue 2014  
**Maître d'ouvrage** Privé **Programme**  
Hôtel **Surface** 9 598 m2 SHON **Coût**  
10,8 M € HT



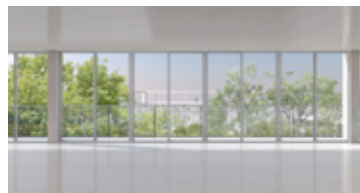
### Logements étudiants et sociaux, quartier Ourcq-Jaurès, Paris 19

Livraison 2013 **Maître d'ouvrage** Société  
Immobilière d'Economie Mixte de la ville de  
Paris **Programme** 30 logements sociaux + 95  
logements étudiants + commerces et bureaux  
(760 m2) **Surface** 5 740 m2 SHON **Coût**  
10,7 M € HT



### 59 logements, jardins Neppert, Mulhouse

Chantier en cours, livraison prévue 2014  
**Maître d'ouvrage** SOMCO **Programme**  
59 logements avec 1 T1, 6 T2, 28 T3,  
21 T4, 3 T5 (dont 26 duplex) + parking  
sous-sol **Surface** 12 247 m2 SHON (jardins  
d'hiver inclus) **Coût** 11,361 M € HT



### École normale supérieure de Cachan, plateau de Saclay

Concours 2013, non lauréat **Maître d'ou-  
vrage** École normale supérieure de Cachan  
**Programme** Laboratoires de recherche,  
bureaux, amphithéâtres, théâtre, restaurant,  
learning center **Surface** 65 268 m2 SHON  
**Coût** 143 M € HT



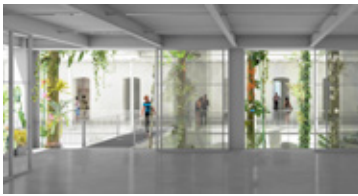
### Transformation et densification d'un immeuble d'habitation, La Chesnaie, Saint-Nazaire

Chantier en cours, livraison 2014 **Maître  
d'ouvrage** Silène **Programme** Immeuble  
R+10, 40 logements transformés + 40  
logements neufs **Surface** 10 282 m2 **Coût**  
6,6 M € HT



### Construction d'une résidence pour chercheurs de 107 logements, Paris

Concours 2013, non lauréat **Maître  
d'ouvrage** la RIVP **Programme** 107  
logements pour chercheurs, bibliothèque,  
salle de sport **Surface** 5 200 m2 (utile projet)  
**Coût** 11,08 M € HT



### Maison des Cultures et des Mémoires de Guyane, Cayenne

Concours 2013, non lauréat **Maître d'ouvrage** le Conseil Général de la Guyane **Programme** Salles d'expositions permanentes et temporaires, cinémathèque 250 places, centre de documentation, boutique, restaurant **Surface** Réhabilitation 2 950 m2, Neuf 4 334 m2 (utile projet) **Coût** 23,5 M € HT



### Centre Nobel, Stockholm (Suède)

Concours 2013, non lauréat **Maître d'ouvrage** la Fondation Nobel **Programme** Auditorium de 1 400 places, salles d'expositions, librairie, salles de conférences, restaurant **Surface** 30 181 m2 SHON



### Construction d'un nouveau bâtiment pour les services de la CREA, Rouen

Concours 2013, non lauréat **Maître d'ouvrage** la CREA **Programme** regroupement des services de la CREA sur l'éco quartier Flaubert **Surface** 7 155 m2 (utile projet) **Coût** 17,5 M € HT



### Construction du lycée Alexandre Yersin, Hanoi (Vietnam)

Concours 2013, non lauréat **Maître d'ouvrage** Lycée Alexandre Yersin **Programme** 44 classes pour accueillir 1 232 élèves de l'école maternelle au lycée **Surface** 15 058 m2 SHON **Coût** 10 M US Dollars

2012



### Palais de Tokyo, Paris 8

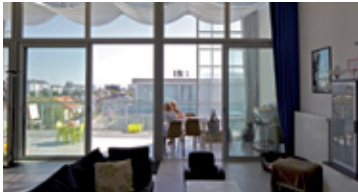
Réalisation phase 2 : 2012 (phase 1 : 2001) **Maître d'ouvrage** Ministère de la Culture et de la Communication **Programme** Quartier de création contemporaine (expositions, ateliers et réserves) **Surface** 16 500 m2 **Coût** 13 M € HT



### 50 000 logements, Bordeaux

Etude urbaine (2010/2012) **Maître d'ouvrage** Communauté Urbaine de Bordeaux + SPL de la CUB **Programme** Elaboration de stratégies urbaines opérationnelles pour la production de 50 000 logements nouveaux sur le territoire de la CUB **Surface** 50 188 ha (27 communes, 780 000 habitants)

2011



### Logements, résidence Innova Saint-Nazaire

Livraison 2011 **Maître d'ouvrage** Silène **Programme** Construction de 53 logements (semi-collectif dense) **Surface** 6 013 m2 (jardins d'hiver inclus) **Coût** 5 M € HT



### Transformation Tour Bois le Prêtre, Paris 17

Livraison 2011, associé avec Frédéric Druot **Maître d'ouvrage** Paris Habitat (OPAC) **Programme** Transformation en site occupé d'un immeuble de 100 logements HLM **Surface** 12 460 m2 SHON (dont 8 900 m2 existant) **Coût** 11,6 M € HT



### Construction d'un centre d'art dramatique national dans un site industriel, Saint-Etienne

Concours décembre 2011, non lauréat **Maître d'ouvrage** EPA Saint-Etienne **Programme** salles de spectacle et école de la Comédie Saint-Etienne **Surface** 5 275 m2 (utile projet) **Coût** 18,5 M € HT



### New Holland island, Saint-Petersbourg (Russie)

Concours 2011, non lauréat **Programme** Aménagement d'une zone urbaine (multi-programmes) **Maître d'ouvrage** Iris Foundation **Surface** 113 223 m2

2010



### 23 Logements HLM, Trignac, Saint-Nazaire

Livraison novembre 2010 **Maître d'ouvrage** SILENE Saint Nazaire **Programme** 23 logements sociaux locatifs **Surface** 2 852 m2 SHON **Coût** 2,3 M € HT



### Aménagement d'un îlot, Boulogne-Billancourt

Concours 2010, non lauréat **Maître d'ouvrage** Ville de Boulogne-Billancourt **Programme** 156 logements, commerces, équipement, parking **Surface** 13 200 m2 SHON logements (inclus jardin d'hiver), 1 200 m2 commerces et équipement petite enfance **Coût** 12,7 M € HT



### Cerna louka, Ostrava (République Tchèque)

Concours 2010, non lauréat **Maître d'ouvrage** City of Ostrava **Programme** développement du quartier Cerna louka (logements, équipements publics, opéra, musée, espaces commerciaux, bureaux) **Surface** 20 ha

2009



### Médiathèque, Angoulême

Concours 2009, non lauréat **Maître d'ouvrage** Communauté d'Agglomération du Grand Angoulême **Programme** Bibliothèque - médiathèque, expositions - événements, café, activités, administration **Surface** 17 300 m2 SHOB comprenant : 9 300 m2 SHON + 8 000 m2 d'espaces extérieurs **Coût** 12 M € HT (val. 2009)



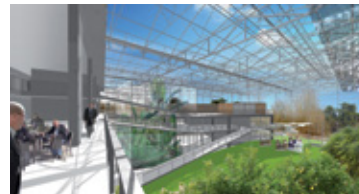
### Éco-Quartier, La Vecquerie, Saint-Nazaire

Concours 2009, non lauréat **Maître d'ouvrage** Silène, OPAC Saint-Nazaire **Programme** 153 logements et espaces verts en conception-réalisation **Surface** 16 700 m2 SHON logements (inclus jardin d'hiver) **Coût** 14 M € HT logements + 1,3 M € HT aménagements extérieurs et parking



### Ecole d'architecture, Nantes

Réalisation 2009 **Maître d'ouvrage** Ministère de la Culture - DRAC des Pays de Loire **Programme** Ecole 1 000 étudiants avec salles de cours, studios de production, halle de fabrication, amphithéâtres, pôle multimédia, restaurant, parking **Surface** 19 580 m2 SHON **Coûts** 17,75 M € HT



### Siège social Aquitanis, Bordeaux

Concours 2009, non lauréat **Maître d'ouvrage** Aquitanis **Programme** construction des bureaux du nouveau siège social Aquitanis **Surface** 5 200 m2 SHON



### Nouvelle bibliothèque d'Oslo, Norvège

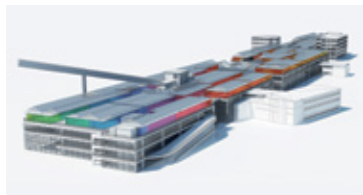
Concours 2009, non lauréat **Maître d'ouvrage** HAV Eiendom AS, Oslo **Programme** Stratégie de développement urbain **Surface** 40 406 m2 SHON

2008



### Porte de la Chapelle, Paris et Saint-Denis

Etude urbaine 2008 **Programme** Atelier de réflexion de la Ville de Paris sur l'impact d'immeubles de grande hauteur à Paris **Objectifs** Définir, à l'échelle d'un quartier, sur des sites précis et localisés, un tissu urbain plus haut et plus dense permettant le développement de la ville tout en améliorant la qualité de vie



### Centre de compétences, Holcim (Suisse)

Concours 2008, non lauréat **Maître d'ouvrage** HOLCIM Group **Programme** 6 laboratoires de tests et d'analyses du béton, 288 postes de travail (bureaux), services communs: auditorium, salles communes de travail, foyer avec cantine, piscine flottante, parking 237 places **Surface** 16 000 m<sup>2</sup> SHON **Coût** 46,5 M € HT



### Institut des cultures d'Islam, Paris 18

Concours 2008, non lauréat **Maître d'ouvrage** Ville de Paris - Direction du Patrimoine et de l'Architecture **Programme** Construction de l'Institut des Cultures d'Islam **Surface** 5 980 m<sup>2</sup> SHON



### Réserve des œuvres de la fondation Serralves, Porto - Matosinhos (Portugal)

Concours 2008, non lauréat **Maître d'ouvrage** Fondation Serralves, Porto **Programme** Stockage d'œuvres, expositions **Surface** 21 300 m<sup>2</sup> (inclus 2 000 m<sup>2</sup> stationnement) **Coût** 23 M € HT + 1,9 M € pour jardins et terrasses plantées

2007



### Site Irish Bottle Glass, Dublin (Irlande)

Concours 2007, non lauréat **Maître d'ouvrage** Becbay Ltd - Dublin **Programme** aménagement d'un site de 10 ha avec habitat, bureaux, commerces, culture **Surface** 397 000 m<sup>2</sup> (2 100 logements) **Coût** 694 M € HT



### Amenagement d'un site touristique, Santa Cesarea (Italie)

Concours 2007, non lauréat **Maître d'ouvrage** Briochi **Programme** Résidences, hôtel, services **Surface** 33 200 m<sup>2</sup> comprenant : 10 000 m<sup>2</sup> pour l'hôtel, 13 600 m<sup>2</sup> pour la résidence hôtelière et 33 200 m<sup>2</sup> pour les habitations



### Maison des Sciences de l'Homme et Plateforme AST, La Plaine Saint-Denis

Concours 2007, non lauréat **Maître d'ouvrage** Briochi **Programme** Construction d'amphithéâtres, plateau technique, bureaux pour chercheurs, restaurant, parking **Surface** 11 345 m<sup>2</sup> **Coût** 9,92 M €



### Hall d'exposition n°7, Paris Nord - Villepinte

Réalisation 2007 **Maître d'ouvrage** SIPAC Paris **Programme** Hall d'exposition **Surface** 16 500 m<sup>2</sup> SHON **Coût** 15 M € HT (val. 2007)



### Cave, Embres et Castelmaure

Réalisation 2007 **Maître d'ouvrage** SCV Embres et Castelmaure **Programme** Caves et chais, neuf et rénovation **Surface** 2 000 m<sup>2</sup> (neuf) + 400 m<sup>2</sup> (rénové) **Coût** 1,1 M € HT (val. 2007)

2006



### Espace d'exposition pour la Documenta 12, Kassel (Allemagne)

Commande 2007 **Programme** Installation temporaire pour recevoir les expositions de la Documenta 12 **Surface** 12 000 m<sup>2</sup> **Coût** 1 M € HT



### Perugia, restructuration du site de Monteluce (Italie)

Concours 2006, non lauréat **Maître d'ouvrage** BNL Fondi Immobiliari **Programme** Aménagement d'un nouveau quartier sur le site d'un ancien hôpital **Surface** 61 600 m<sup>2</sup> (incluant 38 000 m<sup>2</sup> habitations, 9 900 m<sup>2</sup> hôtel) + 30 000 m<sup>2</sup> parking + 15 000 m<sup>2</sup> parc **Coût** 36 M € HT (val. 2006)



### Pôle Universitaire de Sciences de Gestion, Bordeaux

Réalisation 2006 **Maître d'ouvrage** Ville de Bordeaux - université Montesquieu **Programme** Université 3 000 étudiants avec salles de cours, amphithéâtres, infothèque, pôle multimédia, administration, restaurant universitaire, parking **Surface** 19 570 m<sup>2</sup> **Coût** 21 M € (val. 2006)



### Immeuble - villas

Projet non réalisé **Maître d'ouvrage** Privé **Programme** 88 logements en duplex **Surface** 22 910 m<sup>2</sup> SHON (inclu parking) **Coût** 14 M € HT

2005



### Le Louvre, Lens

Concours 2005 - Associés à F. Druot, l'AUC et Cyrille Marlin, non lauréat **Maître d'ouvrage** Région Nord-Pas de Calais **Programme** Réalisation du musée et aménagement du site **Surface** 32 819 m<sup>2</sup> SHON **Coût** 40 M € HT construction, 15 M € HT scénographie, 9 M € HT aménagement parc



### Tour, Varsovie (Pologne)

Concours 2005, non lauréat **Maître d'ouvrage** Groupe ORCO, Paris **Programme** 500 appartements sur 50 étages (hauteur 155 m) **Surface** 34 118 m<sup>2</sup> (surf.habitable) et 17 525 m<sup>2</sup> (parking en sous-sol) **Coût** 39,5 M € HT



### Prototype habitat, Barcelone (Espagne)

Prototype réalisé dans le cadre de la foire Construmat 2005 **Base** 36 m<sup>2</sup> espace intérieur, hauteur 5 m + 36 m<sup>2</sup> jardin d'hiver, hauteur 5 m + 36 m<sup>2</sup> balcon = appartement base 36 m<sup>2</sup> extensible à 108 m<sup>2</sup>, combinaisons multiples en immeubles collectifs



### Maison Keremma, Tréflé

Réalisation 2005 **Maître d'ouvrage** Privé **Programme** Maison individuelle **Surface** 316 m<sup>2</sup> SHON **Coût** 260 000 € HT



### 14 habitations HLM, Mulhouse

Réalisation 2005 **Maître d'ouvrage** SOMCO **Programme** 14 maisons groupées dans un ensemble de 61 logements réalisés par 5 architectes (projet Cité Manifeste) **Surface** 2 262 m<sup>2</sup> (garage + jardin d'hiver) **Coût** 1,05 M € HT (75 000 € HT par maison)

2004



**“PLUS - Les grands ensembles de logements - Territoire d'exception” Frédéric Druot, Anne Iacaton & Jean Philippe Vassal**

Publication 2007 aux éditions GG Barcelone sur la base d'une étude réalisée pour le Ministère de la Culture et de la Communication et la Direction de l'architecture et du patrimoine en 2004



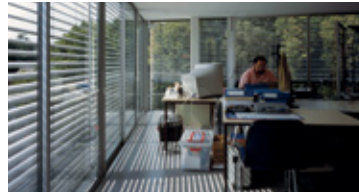
**Ecole d'architecture Paris Val-de-Seine, Paris 13**

Concours 2002, non lauréat **Maître d'ouvrage** Ministère de la Culture **Programme** Restructuration et importante extension des usines SUDAC **Surface** 19 755 m2 neuf + 1 015 m2 réhabilitation **Coût** 21,35 M €



**Logements HLM, quartier du Petit Maroc, Saint-Nazaire**

Concours 2004, non lauréat **Maître d'ouvrage** Silène - OPAC **Programme** 55 logements (27 existants transformés, 28 neufs) **Surface** 5 117 m2 **Coût** 3,39 M € HT



**Bureaux, Nantes**

Réalisation 2002 **Maître d'ouvrage** SCI Cardiff **Programme** Bureaux paysagers, 5 plateaux libres **Surface** 2 735 m2 **Coût** 1,842 M € HT



**Immeuble multi-fonction, Paris 19**

Concours 2004, non lauréat **Maître d'ouvrage** I.N.G. **Programme** Espace commercial, activités, loisirs 24/24 **Surface** 13 500 m2 plancher, 9 600 m2 commerces, activité (du niveau -2 au -5) **Coût** 11,5 M € HT

2001



**UFR Arts et Sciences Humaines, Université de Grenoble**

Réalisation 2001 **Maître d'ouvrage** Université Pierre Mendès-France **Programme** UFR 1 500 étudiants avec amphithéâtres, salles de cours, bibliothèque, encadrement, administration **Surface** 5 062 m2 **Coût** 3,078 M € HT



**Case-study houses, 50 ans après**

Projet non réalisé **Programme / surface** 9 maisons locatives (T4 ou T5) de 199 m2 hors œuvre en rez-de-chaussée avec terrasse et jardin **Coût** 846 000 € HT, soit 94 000 € HT par maison



**Café, Vienne (Autriche)**

Réalisation 2001 **Maître d'ouvrage** Architekturzentrum Wien **Programme** café de l'AZW dans le Museumsquartier



**Architecture Foundation, Londres (Angleterre)**

Concours 2004, non lauréat **Maître d'ouvrage** Architecture Foundation **Programme** Lieu d'expositions **Surface** 1 141 m2 **Coût** 1,934 M € HT



**Palais de Tokyo, Paris 8**

Réalisation phase 1 : 2001 **Maître d'ouvrage** Ministère de la Culture et de la Communication **Programme** Site de création contemporaine (expositions, ateliers et réserves) installé dans le Palais de Tokyo **Surface** 7 800 m2 **Coût** 3,1 M € HT (val. 2001)

2003



**Centre commercial, Porte Jeune, Mulhouse**

Concours 2003, non lauréat **Maître d'ouvrage** SERM **Programme** Centre commercial **Surface** 26 760 m2 centre commercial, 11 100 m2 espaces publics + jardins, 19 000 m2 parking **Coût** 21,94 M € HT



**Maison Morsiglia, Corse**

Projet 2001, non réalisé **Maître d'ouvrage** Privé **Programme** Maison individuelle **Surface** 370 m2 (240 intérieur + 130 terrasse) **Coût** 200 000 € HT



**Lavoir de Péronnes-Lez-Binche (Belgique)**

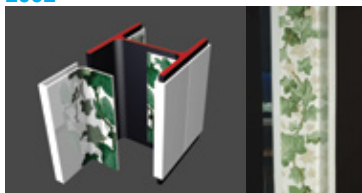
Concours 2003, non lauréat **Maître d'ouvrage** SA Triage - Lavoir du centre **Programme** Ré-utilisation d'un site industriel **Surface** 45 500 m2 **Coût** 13 M € HT



**Habitations collectives, Floirac**

Projet 2001, non réalisé **Maître d'ouvrage** SERDI **Programme** 20 logements **Surface** 2 127 m2 **Coût** 2,08 M € HT

2002



**Recherche céramique, CRAFT, Limoge**

Recherche 2002 (workshop) **Maître d'ouvrage** CRAFT, Centre de Recherche sur les Arts du Feu et de la Terre, Limoge **Programme** Recherche sur de nouvelles utilisations de la céramique dans l'architecture

2000



**Maison, Coutras**

Réalisation 2000 **Maître d'ouvrage** Privé **Programme** Maison individuelle **Surface** 290 m2 **Coût** 64 800 € HT



**Quartier de la Condamine, Monaco**

Etude de définition 2002 **Maître d'ouvrage** principauté de Monaco, Direction de la Prospective **Programme** Revitalisation du quartier



**82 logements, Herouville Saint Clair**

Concours 2000, non lauréat **Maître d'ouvrage** La Plaine Normande **Programme** 82 logements du T2 au T5, simple niveau ou duplex et parking couvert, fermé **Surface** 8 584 m2 surface hors œuvre logements + 1 510 m2 parking **Coût** 3,696 M € HT (val. 2000)

1999



**Hôtel 5\*, Lugano (Suisse)**

Concours 1999, non lauréat **Maître d'ouvrage** Société Accento **Programme** Hôtel de 180 chambres et suites, casino **Surface** 35 000 m2



**Maison Latapie, Floirac**

Réalisation 1993 **Maître d'ouvrage** Privé **Programme** Maison individuelle **Surface** 185 m2 **Coût** 55 300 € HT (val. 1993)



**Maison, Bordeaux**

Réalisation 1999 **Maître d'ouvrage** Privé **Programme** Maison individuelle dans un bâtiment industriel en site urbain **Surface** 340 m2 SHON **Coût** 138 000 € HT (val. 1999)

1991



**Centre culturel des Ports Jumelés, Osaka (Japon)**

Concours 1991 associé à Duncan Lewis, non lauréat **Maître d'ouvrage** Ville d'Osaka **Programme** Lieu d'exposition **Surface** 5 000 m2



**43 logements et services, Grenoble**

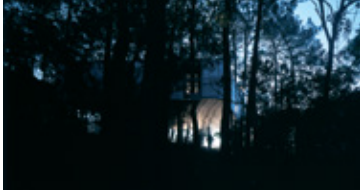
Concours 1999, non lauréat **Maître d'ouvrage** Grenoble Habitat **Surface** 4 836 m2, pour 43 logements en locatif ou en accession



**Bibliothèque centrale de prêt, Guadeloupe**

Concours 1991, non lauréat **Maître d'ouvrage** Ministère de la Culture et de la Communication **Surface** 1 300 m2

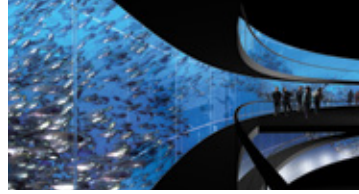
1998



**Maison, Lège-Cap-Ferret**

Réalisation 1998 **Maître d'ouvrage** Privé **Programme** Maison individuelle **Surface** 180 m2 + 30 m2 terrasse **Coût** 123 000 € HT (val. 1998)

1990



**Maison de la culture du Japon, Paris 15**

Concours 1990 associé à Duncan Lewis, non lauréat **Maître d'ouvrage** Association franco-japonaise **Programme** Expositions, salle de théâtre, auditorium **Surface** 7 750 m2

1997



**Maison, Dordogne**

Réalisation 1997 **Maître d'ouvrage** Privé **Programme** Construction individuelle **Surface** 242 m2 **Coût** 115 000 € HT (val. 1997)

1989



**Maison Cotlenko, Bordeaux**

Réalisation 1989 associés à Jacques Hondelatte **Maître d'ouvrage** Privé **Surface** 520 m2 **Coût** 275 000 € TTC (val. 1990)

1996



**Place Aucoc, Bordeaux**

Réalisation 1996 **Maître d'ouvrage** Ville de Bordeaux **Programme** Aménagement d'une place

1984



**Paillote, Niamey (Niger)**

Réalisation 1984

1995



**Extension**

Réalisation 1995 **Maître d'ouvrage** Privé **Programme** Extension d'une habitation **Surface** Existant 120 m2, extension 50 m2 + terrasse **Coût** 57 000 € HT (val. 1995)



**Musée archéologique, Saintes**

Réalisation 1995 **Maître d'ouvrage** Ville de Saintes **Surface** 135 m2 **Coût** 70 000 € HT (val. 1995)

1993



**Ecole primaire André Meunier, Bordeaux**

Concours 1993, non lauréat **Maître d'ouvrage** Ville de Bordeaux **Surface** 4 970 m2