

## MAISON DES CULTURES ET DES MÉMOIRES DE GUYANE, CAYENNE

ANNE LACATON & JEAN PHILIPPE VASSAL  
ASSOCIÉS À AURÉLIEN LE ROUX

### Maître d'ouvrage

Conseil Général de la Guyane

### Date

Concours septembre 2013, non lauréat

### Programme

Réhabilitation des bâtiments classés de l'hôpital Jean-Martial  
et construction neuve pour expositions permanentes et  
temporaires (FRAC)

### Surface

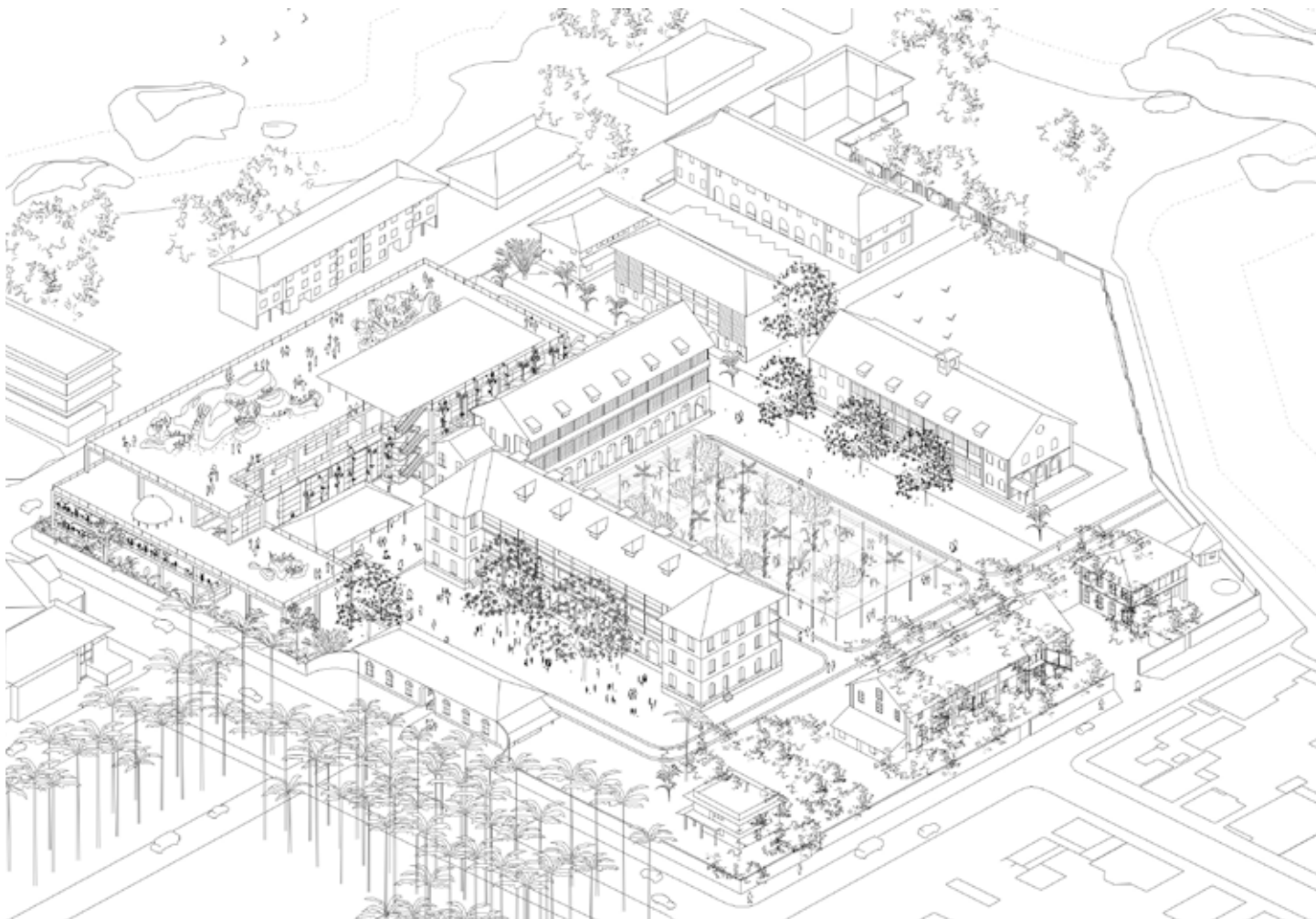
Réhabilitation : 2950m<sup>2</sup> / Neuf : 4334m<sup>2</sup> (utile projet)

### Coût

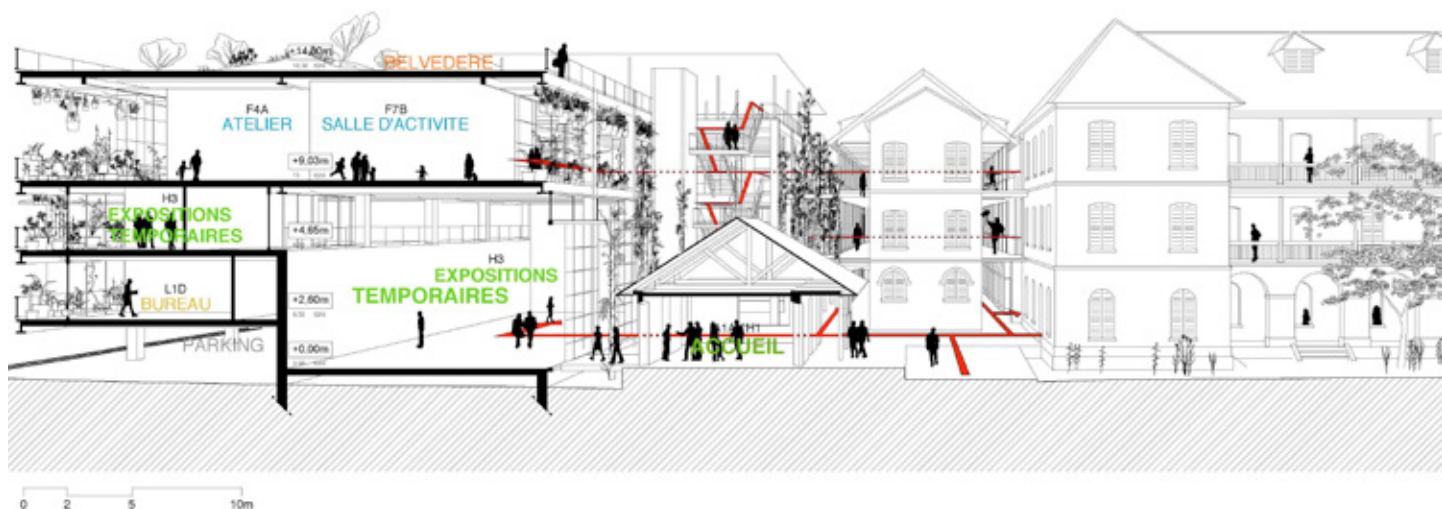
23,5 M € HT



## AXONOMÉTRIE GÉNÉRALE DU PROJET



## COUPE SUR LA COUR D'ENTRÉE ET LA CRIQUE ENTRE L'ACCUEIL ET L'EXPOSITION TEMPORAIRE DU FRAC



Le site de Jean Martial occupe la position très privilégiée au bord de la mer, dans un enchaînement d'espaces publics partant du Cépérou jusqu'au littoral. Faisant face à la place des Palmistes, Jean Martial, est à la fois son double et son contraire : l'un ouvert, l'autre fermé, ils forment un ensemble exceptionnel.

Le projet densifie le sud-ouest du terrain, pour se donner de l'air ailleurs et laisser le jardin libre.

Une structure régulière vient occuper et remplir l'espace délimité entre l'alignement du bâtiment B existant et le mur de clôture à l'ouest et au sud. Elle se cale à 4 m des bâtiments existants, et définit trois planchers principaux au-dessus du rez-de-chaussée : les deux premiers calés au niveau des planchers des bâtiments A et B existants, le troisième forme une terrasse haute-belvédère.

La structure est métallique, de grande portée, avec planchers collaborants en béton, construite à la manière des installations aérospatiales du CSG à Kourou.

Elle propose des volumes de grande capacité et des plateaux libres peu contraints. Des passerelles les mettent en relation avec les étages existants, et enjambent l'intervalle vide de 4 m entre bâtiments, planté de lianes et d'épiphytes.

La structure est enveloppée d'un rideau végétal : plantes grimpantes, tombantes, épiphytes ; elle devient le support d'un beau jardin vertical, qui, rapidement, transformera le bâtiment et lui donnera son image définitive.

Le projet crée un nouvel ensemble bâti, formé par les bâtiments anciens et neuf, reliés à tous les niveaux, qui permet de regrouper la plus grande partie du programme, et l'ensemble des expositions.

Le parti de restauration des bâtiments historiques s'appuiera sur une démarche volontairement minimaliste de respect et de conservation du bâtiment dans son état actuel, tel que son histoire et ses usages nous l'ont transmis.