

**LOGEMENTS SOCIAUX ET LOGEMENTS ETUDIANTS,
QUARTIER OURCQ-JAURÈS, PARIS 19ème**
ANNE LACATON & JEAN PHILIPPE VASSAL

Site

Rue de l'Ourcq, Paris

Maître d'ouvrage

Société Immobilière d'Economie Mixte de la Ville de Paris

Programme

30 logements sociaux + 97 logements étudiants
+ maison d'accueil spécialisé + commerces et bureaux

Date

Concours 2008, livraison 2013

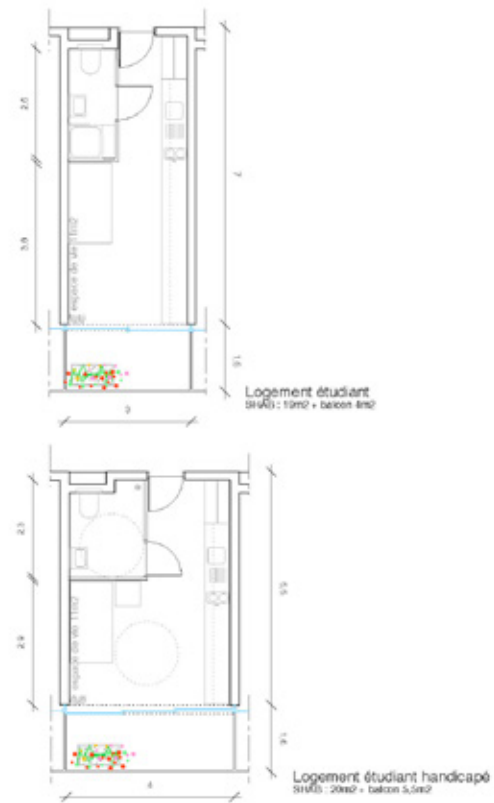
Surface

6 354,6 m² SHON hors déduction, 720 m² jardins d'hiver,
938,5 m² balcons et terrasses

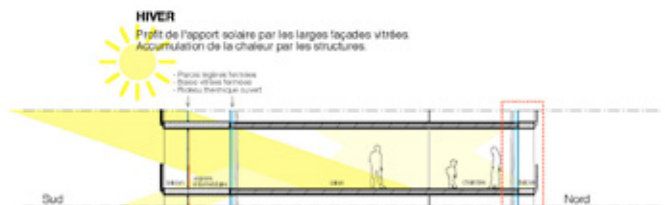
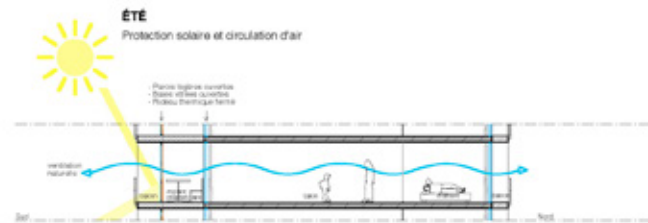
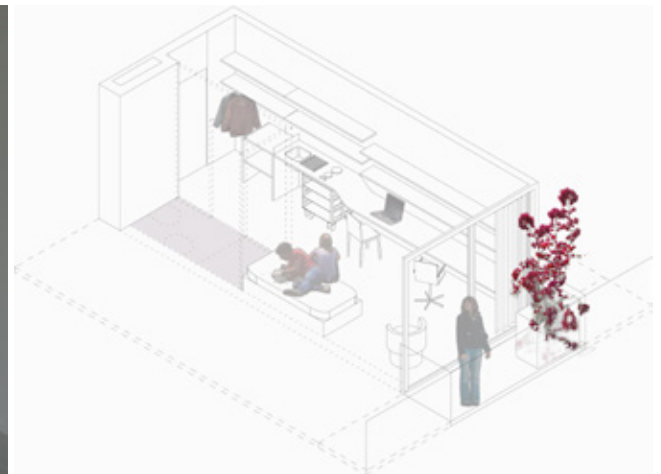
Coût

10,7 M € HT (valeur 2009)





Détail logements e. : 1/100



Projet: double vitrage isolant+triple thermique (calcul effectué selon cette configuration).
 Variante possible (cf notice):
 - ajout d'une double peau devant la façade
 - diminution du pourcentage de façade vitrée