

LA CHESNAIE, SAINT NAZAIRE
ANNE LACATON & JEAN PHILIPPE VASSAL

Site

3, rue des Ajoncs, Saint Nazaire

Maître d'ouvrage

Silène Habitat

Date

Chantier en cours - Livraison prévue en 2014

Programme

Transformation d'un immeuble R+10,
40 logements transformés + 40 logements neufs

Surface SHON

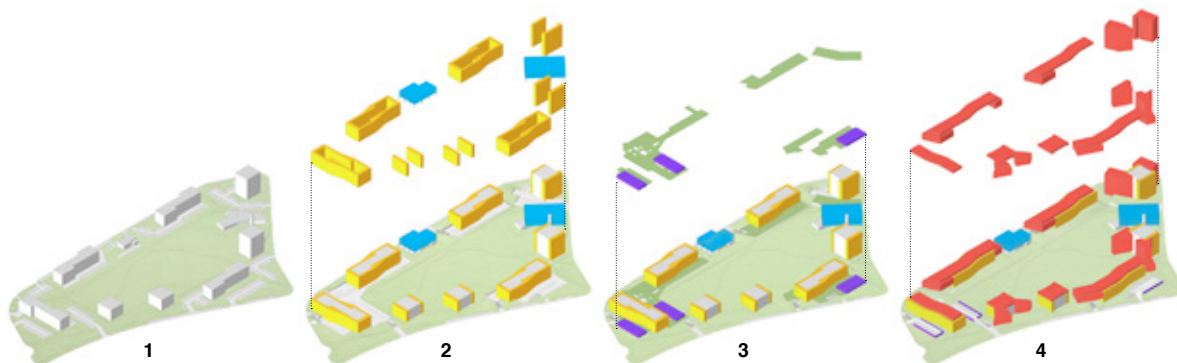
Surface : 10 282 m²

3 725 m² existant + 1 645 m² extensions

+ 4 912 m² logements neufs (inclus jardins d'hiver)

Coût

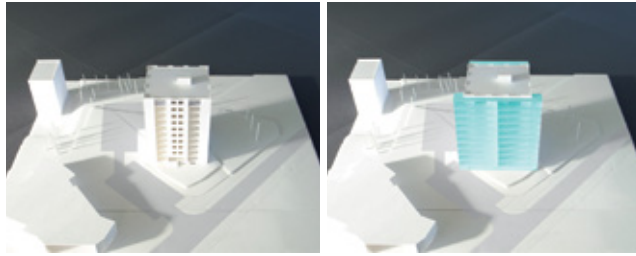
6,6 M € HT



Étude de densification du quartier

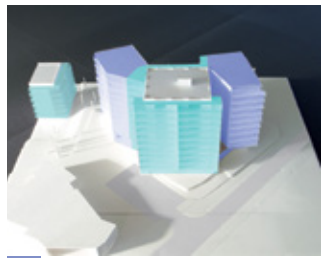
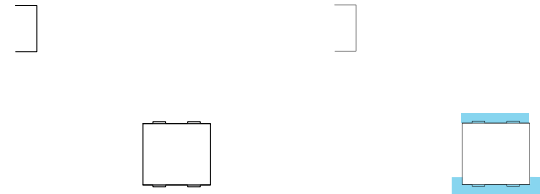


SCENARIO

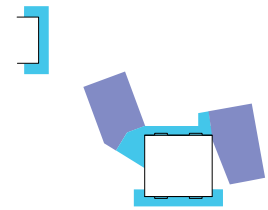


Existant

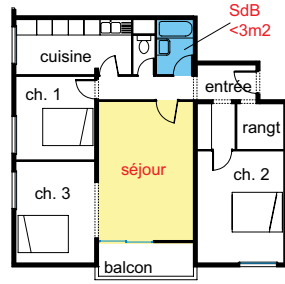
+ Extension



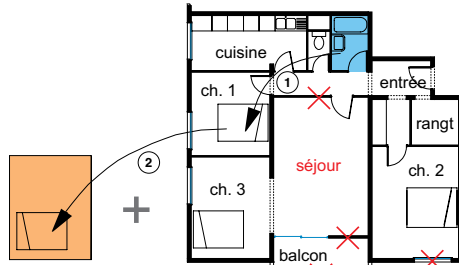
+ Logements neufs + vis à vis



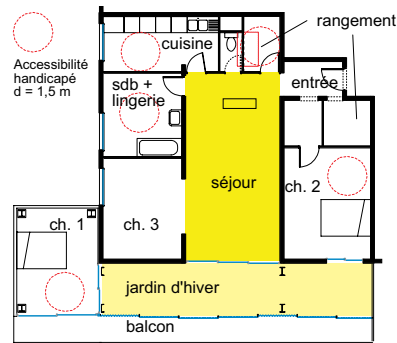
TRANSFORMATION DES LOGEMENTS EXISTANTS



T4 EXISTANT	existant
surface habitable	79,08 m ²
jardin d'hiver	-
espace habitable	79,08 m ²



- ① - Déplacement de la salle de bain dans la chambre 1 (surface 9,4 m²) La salle de bain existante devient rangement
- ② - Chambre 1 à recréer dans l'extension aux dimensions handicapés (surface 12,9 m²)
- ③ - Création d'un jardin d'hiver contigu (surface 20,8 m², largeur 2 m)
- ④ - Balcon (surface 13,6 m², largeur 1 m)



- Espace de séjour agrandi
- Salle de bain agrandie et éclairée naturellement
- Surface de rangement doublée
- Plus de lumière naturelle
- Profiter des vues
- Espaces intermédiaires de plain pied
- Double peau habitable et énergétique
- Confort thermique hiver / été
- Réduction coût énergie / charges diminuées
- Accessibilité handicapés de tous les logements

T4 PROJET	existant	transformé	
surface habitable	79,08 m ²	91,98 m ²	+12,90 m ²
jardin d'hiver	-	20,8 m ²	
espace habitable	79,08 m ²	112,78 m ²	+33,70 m ²

② Logements neufs

③ Logements neufs

① Existant + extension



PLAN DES NIVEAUX
R+2, R+3
(+29,00 à +7,69 m ngf)
0 1 2 3