

**LA CHESNAIE, SAINT NAZAIRE**  
ANNE LACATON & JEAN PHILIPPE VASSAL

**Site**

3, rue des Ajoncs, Saint Nazaire

**Maître d'ouvrage**

Silène Habitat

**Date**

Chantier en cours - Livraison prévue en 2014

**Programme**

Transformation d'un immeuble R+10,  
40 logements transformés + 40 logements neufs

**Surface SHON**

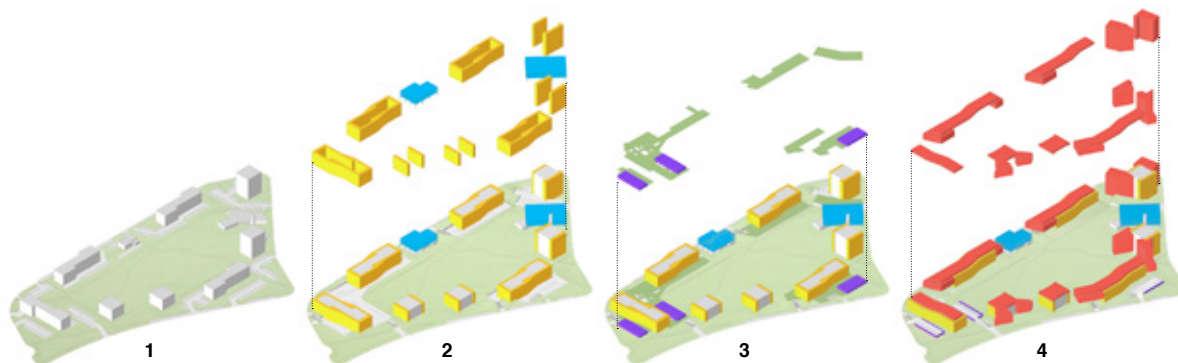
Surface : 10 282 m<sup>2</sup>

3 725 m<sup>2</sup> existant + 1 645 m<sup>2</sup> extensions

+ 4 912 m<sup>2</sup> logements neufs (inclus jardins d'hiver)

**Coût**

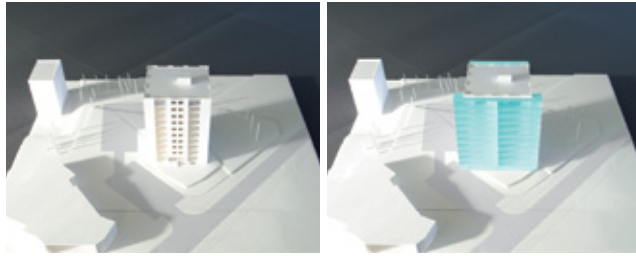
6,6 M € HT



Étude de densification du quartier

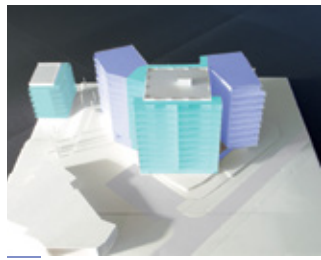
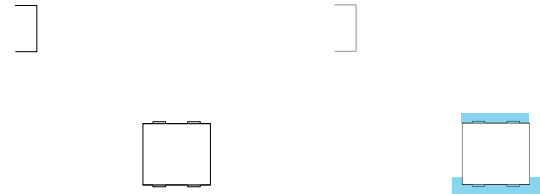


# SCENARIO

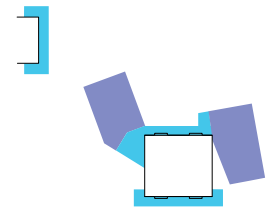


Existant

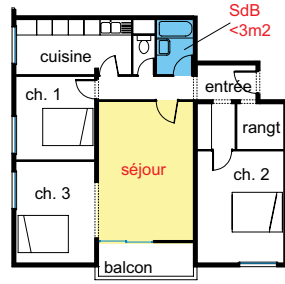
+ Extension



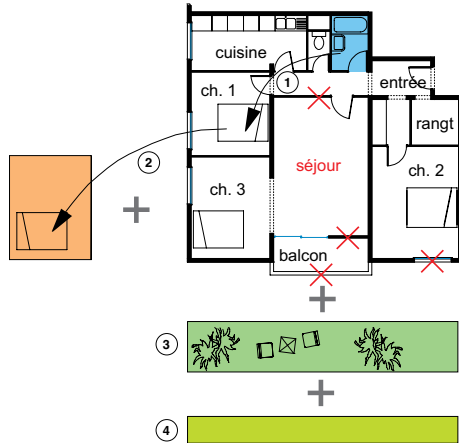
+ Logements neufs + vis à vis



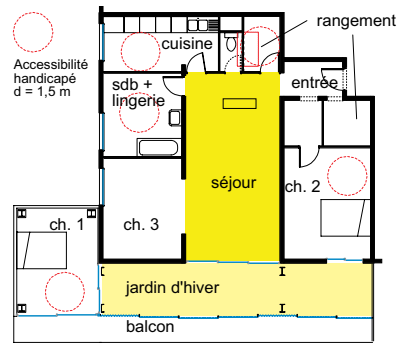
# TRANSFORMATION DES LOGEMENTS EXISTANTS



T4 EXISTANT	existant
surface habitable	79,08 m <sup>2</sup>
jardin d'hiver	-
espace habitable	79,08 m <sup>2</sup>



- ① - Déplacement de la salle de bain dans la chambre 1 (surface 9,4 m<sup>2</sup>) La salle de bain existante devient rangement
- ② - Chambre 1 à recréer dans l'extension aux dimensions handicapés (surface 12,9 m<sup>2</sup>)
- ③ - Création d'un jardin d'hiver contigu (surface 20,8 m<sup>2</sup>, largeur 2 m)
- ④ - Balcon (surface 13,6 m<sup>2</sup>, largeur 1 m)



- Espace de séjour agrandi
- Salle de bain agrandie et éclairée naturellement
- Surface de rangement doublée
- Plus de lumière naturelle
- Profiter des vues
- Espaces intermédiaires de plain pied
- Double peau habitable et énergétique
- Confort thermique hiver / été
- Réduction coût énergie / charges diminuées
- Accessibilité handicapés de tous les logements

T4 PROJET	existant	transformé	
surface habitable	79,08 m <sup>2</sup>	91,98 m <sup>2</sup>	+12,90 m <sup>2</sup>
jardin d'hiver	-	20,8 m <sup>2</sup>	
espace habitable	79,08 m <sup>2</sup>	112,78 m <sup>2</sup>	+33,70 m <sup>2</sup>

② Logements neufs

③ Logements neufs

① Existant + extension



PLAN DES NIVEAUX  
R+2, R+3  
(+29,00 à +27,69 m ngf)