

**ECOLE D'ARCHITECTURE, NANTES**  
ANNE LACATON & JEAN PHILIPPE VASSAL

**Maître d'ouvrage**

Ministère de la Culture - DRAC des Pays de Loire

**Date**

Concours 2003, livraison 2009

**Surface**

26 840 m<sup>2</sup> hors œuvre brute comprenant :

- 19 580 m<sup>2</sup> SHON :

15 150 m<sup>2</sup> correspondant au programme de base,

4 430 m<sup>2</sup> d'espace supplémentaire appropriable,

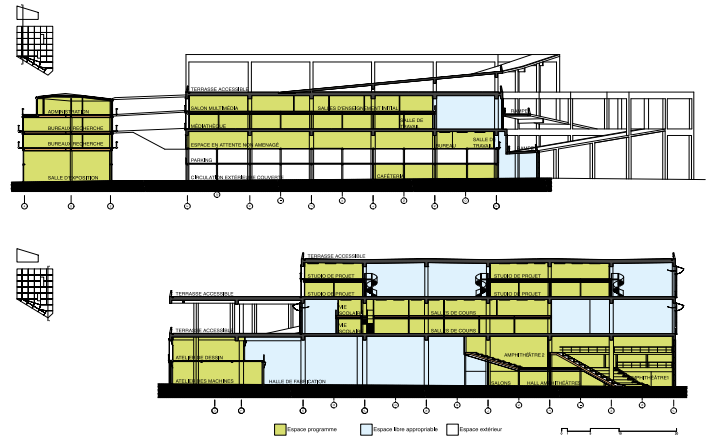
- 5 305 m<sup>2</sup> terrasses extérieures accessibles

**Coût**

17,75 M € HT







En construisant une structure de grande capacité, le projet invente un dispositif capable de créer un ensemble de situations riches et diverses, intéressant l'Ecole d'Architecture, la Ville et le paysage.

Trois planchers en béton, largement ouverts, à 9 m, 16 m et 22 m au-dessus du sol naturel, desservis par une rampe extérieure en pente douce, mettent progressivement en relation le sol de la Ville et son ciel. Une structure légère re-divise la hauteur de ces niveaux principaux. Elle permet d'installer généreusement les espaces dédiés au programme et crée un système propre à leur extension et leur évolutivité future.

Aux espaces du programme sont associés d'amples volumes, en double hauteur, aux fonctions non attribuées, dont les façades transparentes captent les apports solaires et assurent le climat intérieur. A l'initiative des étudiants, des professeurs ou des invités ces espaces deviennent le lieu d'appropriations, d'événements et de programmations possibles. A tout moment l'adaptation de l'Ecole à de nouveaux enjeux et sa reconversion sont possibles.

Tel un outil pédagogique, le projet questionne le programme et les pratiques de l'Ecole d'architecture autant que les normes, les technologies ainsi que son propre processus d'élaboration.