

**POLE UNIVERSITAIRE DE SCIENCES
DE GESTION, BORDEAUX**
ANNE LACATON & JEAN PHILIPPE VASSAL

Site

Avenue Abadie, Bordeaux

Maître d'ouvrage

Ville de Bordeaux

Date

Livraison 2006

Programme

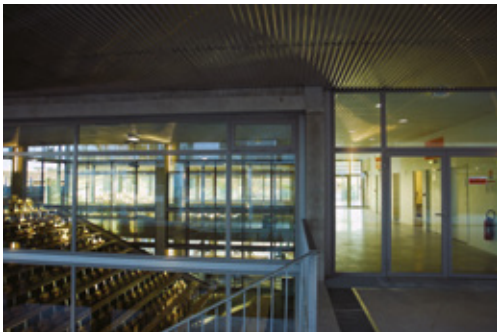
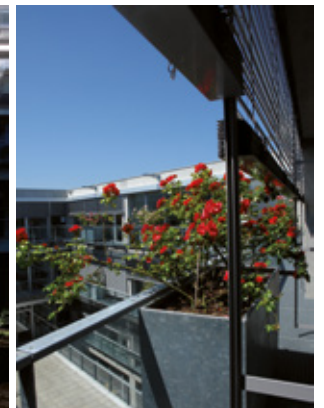
Université 3 000 étudiants avec salles de cours, amphithéâtres, infothèque, pôle multimédia, administration, restaurant, parking

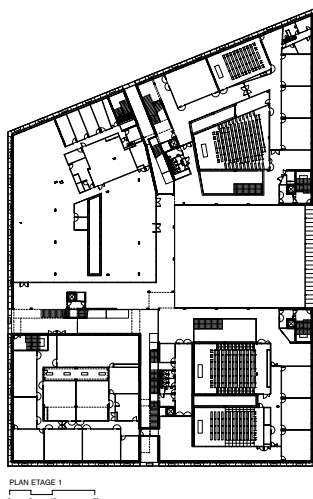
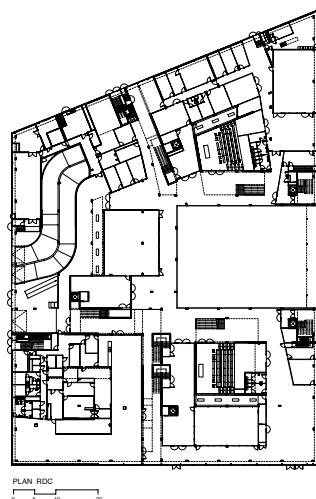
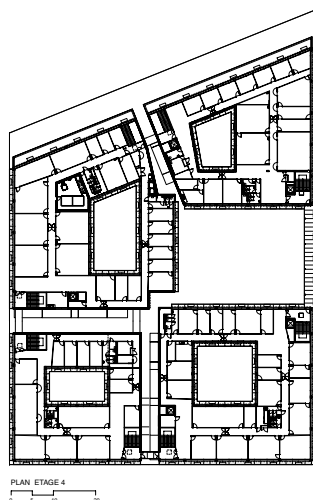
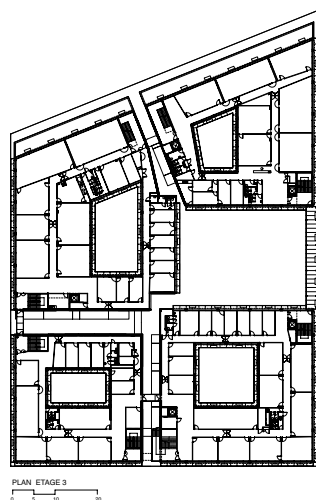
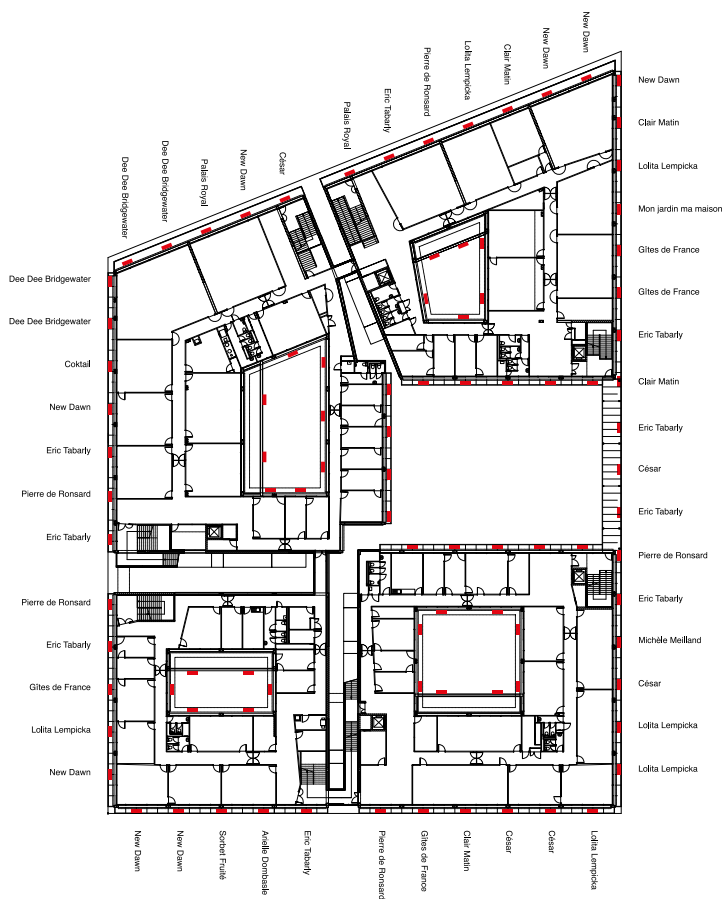
Surface

19 570 m²

Coût

21 M € HT





Implanté dans un contexte urbain en devenir, le Pôle universitaire forme un îlot très urbain, dense, construit systématiquement sur l'alignement des rues.

Quatre immeubles se développent autour d'une place, de passages et de patios intérieurs, à des niveaux différents. Chaque immeuble héberge un département à partir du deuxième étage, alors que les services communs et le restaurant occupent le rez-de-chaussée et le 1^{er} étage.

La structure est réalisée en éléments préfabriqués de béton brut : poteaux, poutres, dalles de grande portée, constituant un système constructif souple et économique.

Les façades totalement vitrées apportent un éclairage naturel abondant, modulable par des stores extérieurs et offrent des vues larges sur la ville. Elles participent au confort thermique.

En hiver, les espaces bénéficient des apports de chaleur grâce au rayonnement. En été, les stores assurent une protection efficace contre l'échauffement des façades.

Des balcons extérieurs tout autour permettent de sortir prendre l'air et de nettoyer les vitrages.

600 pieds de rosiers y sont plantés. Décoratifs et poétiques, ils sont une attention délicate pour les utilisateurs et les habitants du quartier et rappellent le charme des petits jardins des échoppes environnantes. Une autre forme de confort, signifiant la qualité de l'espace, de l'air, de la lumière et des saisons.