



HOTEL 5 *, DAKAR
ANNE LACATON & JEAN PHILIPPE VASSAL

Site

Dakar (Sénégal)

Maître d'ouvrage

Privé, société Lacoste

Date

Chantier en cours, livraison prévue en 2015

Surface

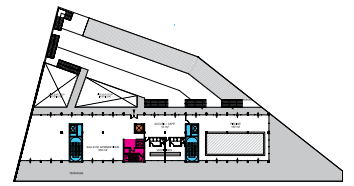
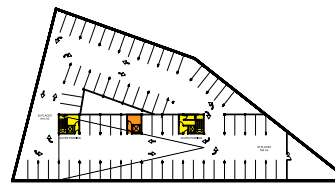
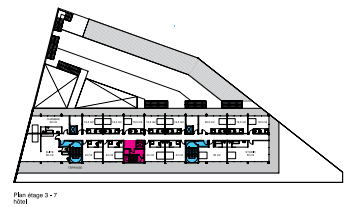
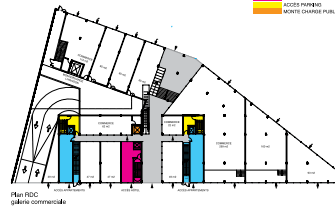
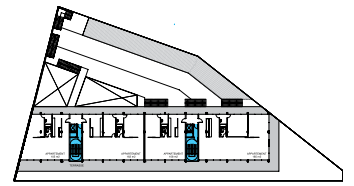
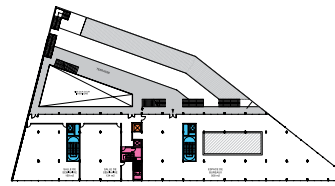
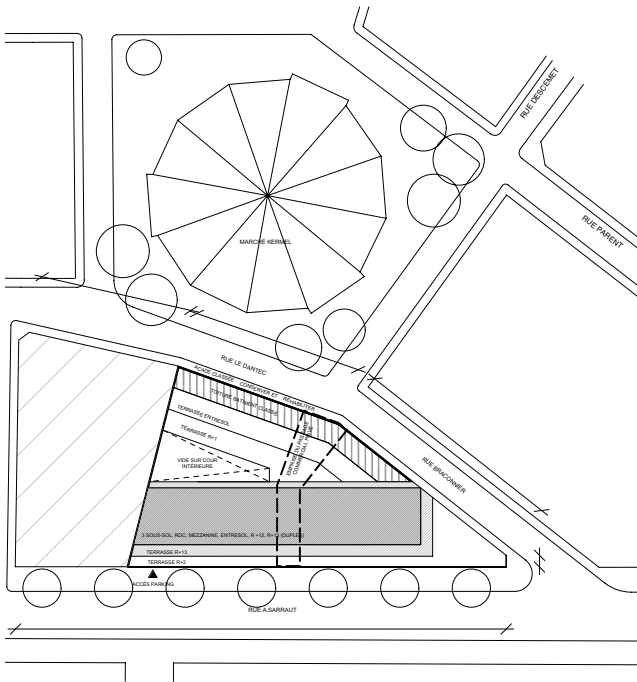
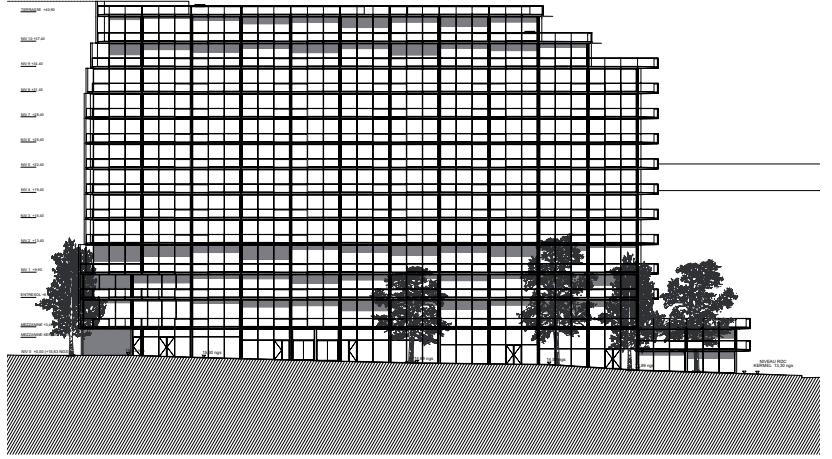
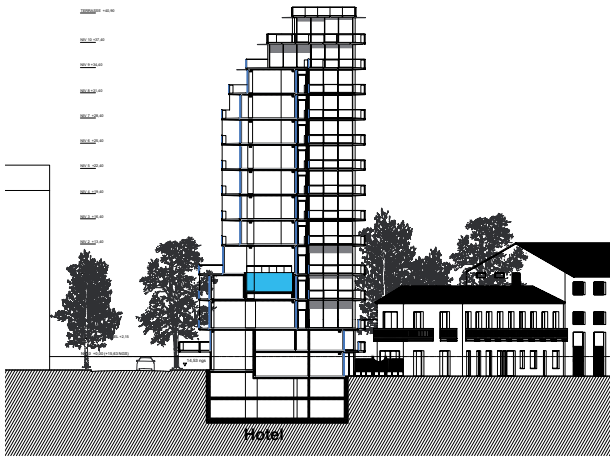
9 598 m² SHON:

- hôtel 5 étoiles 140 chambres et suites
- café, restaurants commerces
- centre de conventions, salle de sport, spa/institut de beauté
- parking en sous-sols

Coût

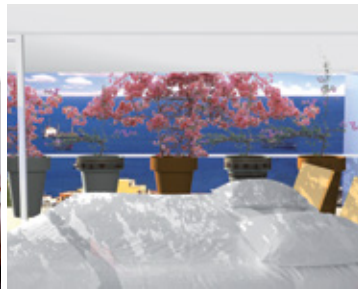
10,8 M € HT





PLANS 1:400'

PLANS 1:400'



HALL D'EXPOSITION, PARIS NORD-VILLEPINTE
ANNE LACATON & JEAN PHILIPPE VASSAL
CYRILLE MARLIN (paysagiste)

Site

Parc des expositions, Paris Nord - Villepinte

Date

Livraison fin 2006

Maître d'ouvrage

SIPAC Paris

Programme

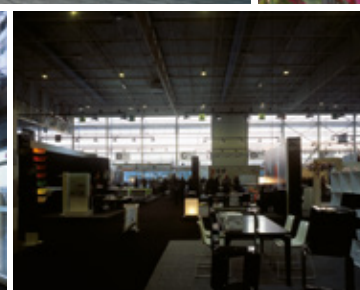
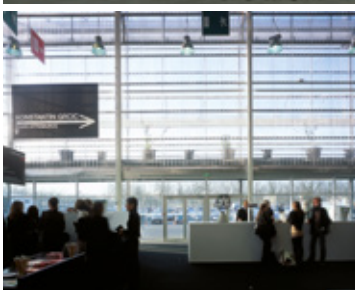
Hall d'exposition

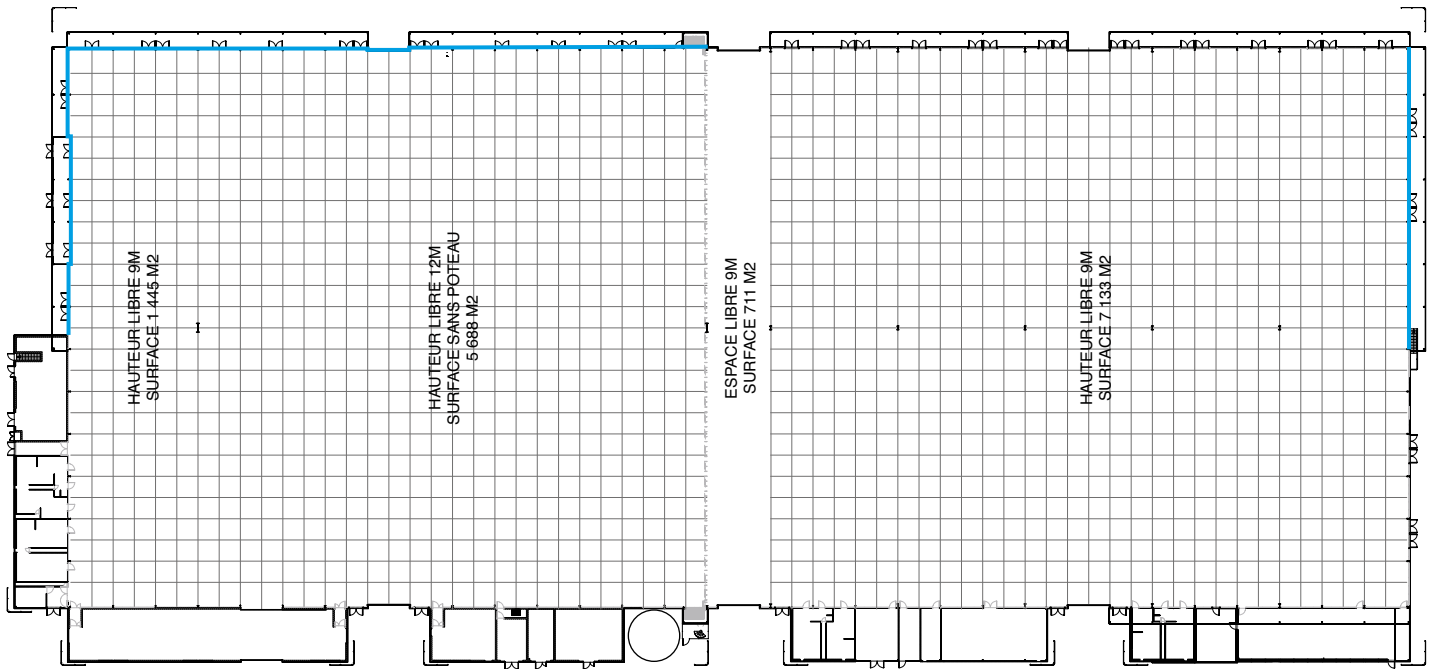
Surface


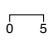
16 500 m² hors oeuvre net

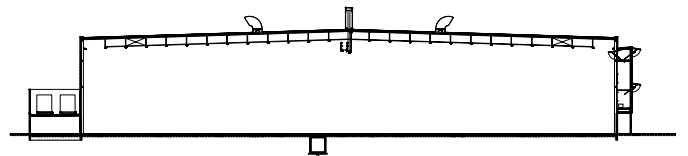
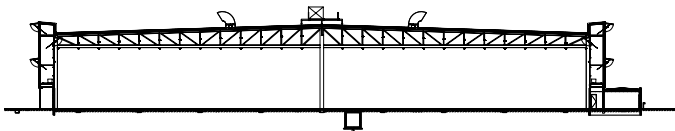
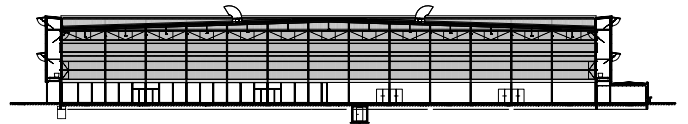
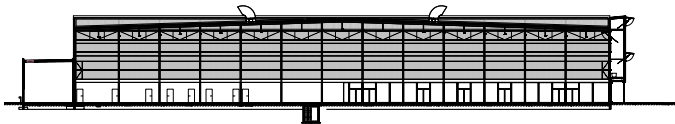
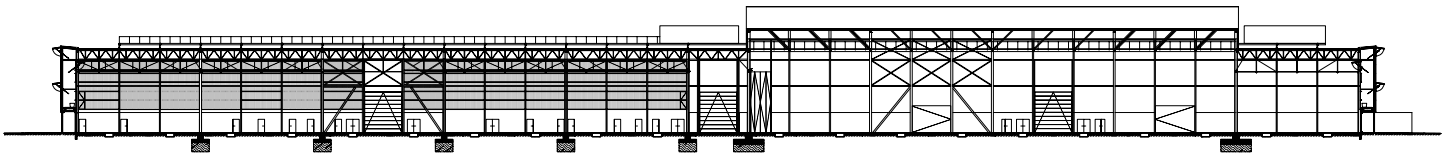
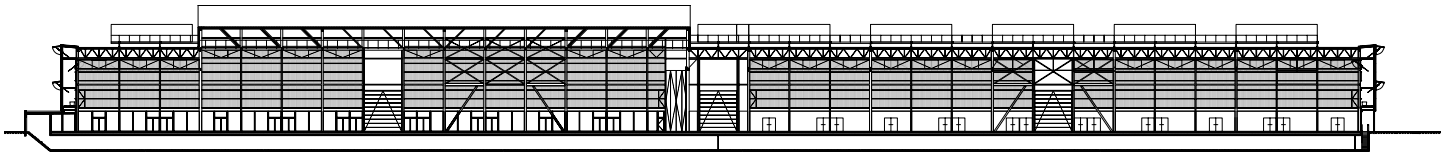
Coût

15 M € HT (val. 2007)

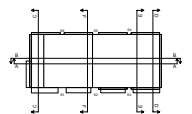
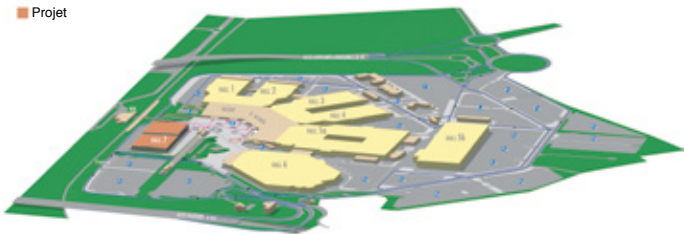






— Passage vitré
Surface générale du hall :



■ Projet



CAVE ET CHAIS, EMBRES ET CASTELMAURE
ANNE LACATON & JEAN PHILIPPE VASSAL

Maître d'ouvrage

Cave coopérative de Castelmaure

Date

Livraison 2007

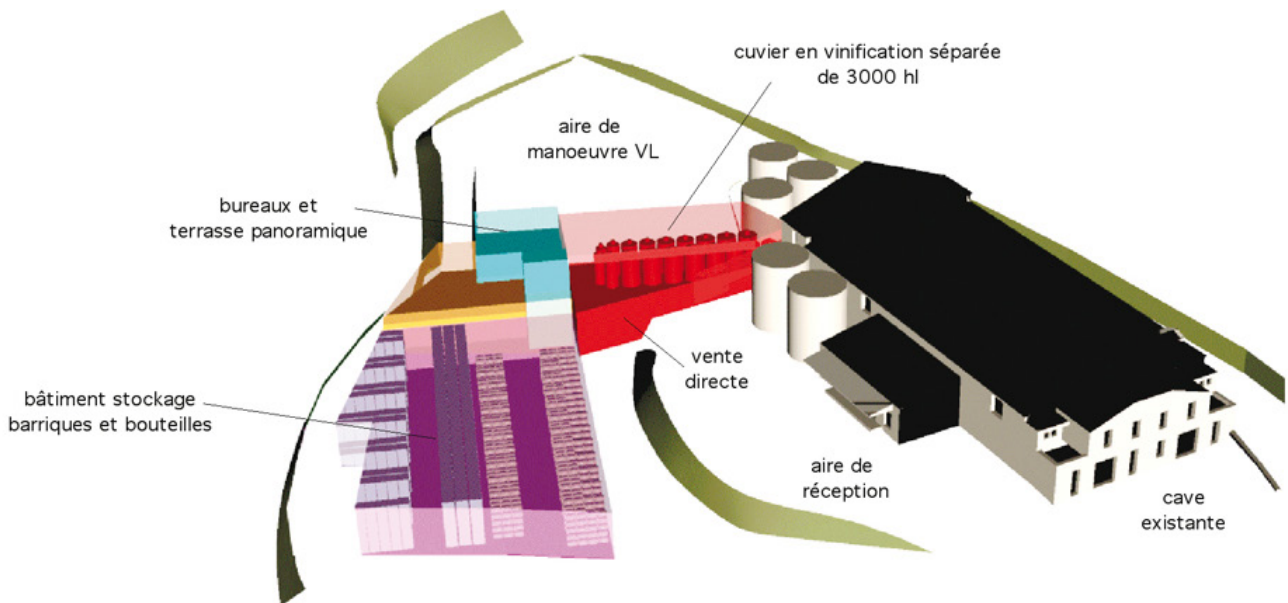
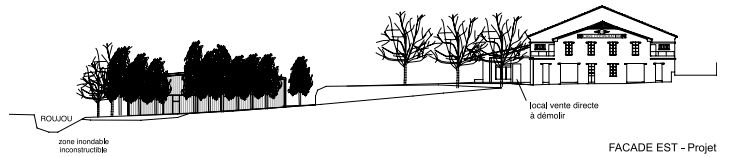
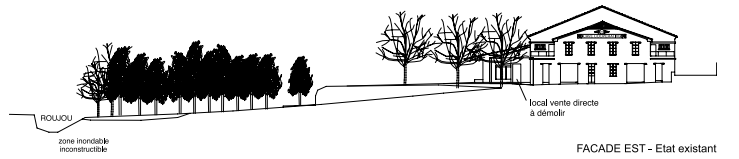
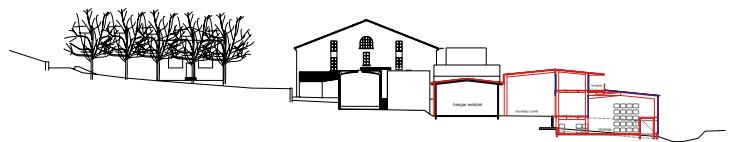
Surface

2 000 m² neuf et 400 m² existant rénové

Coût

1,1 M € HT





IMMEUBLE DE BUREAUX, NANTES
ANNE LACATON & JEAN PHILIPPE VASSAL

Site

Nantes

Maître d'ouvrage

SCI Cardiff

Date

livraison octobre 2002

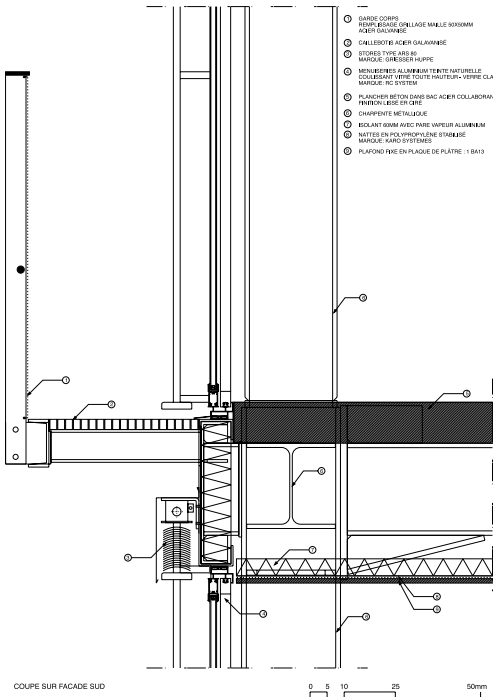
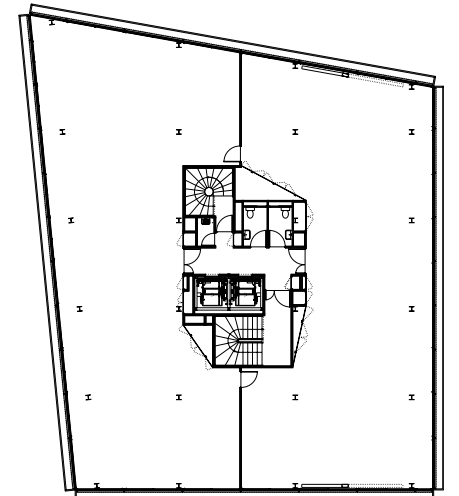
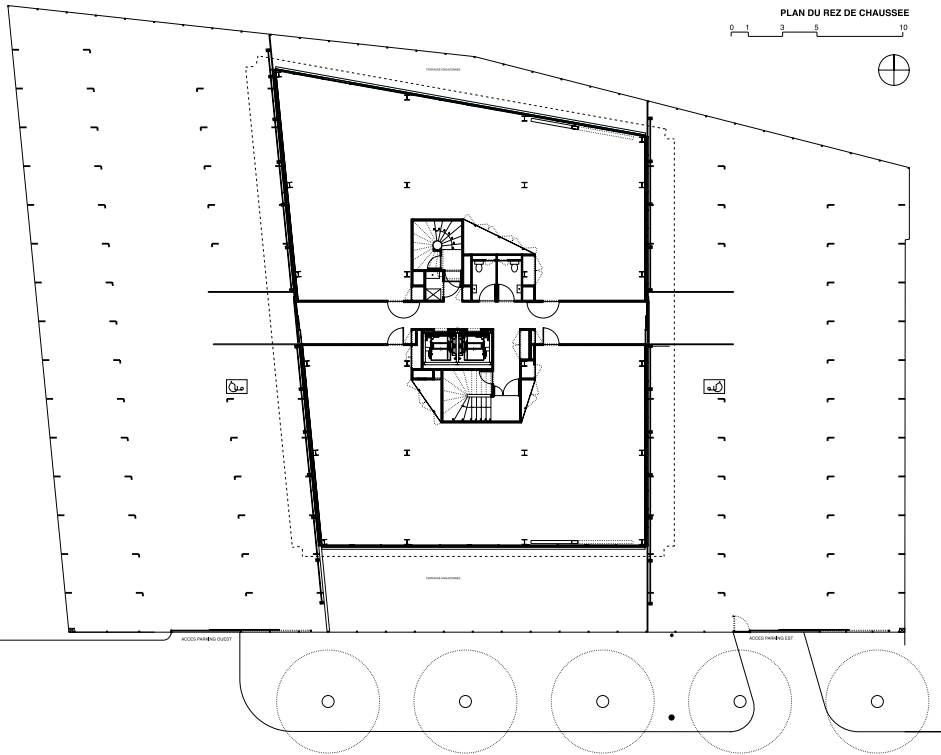
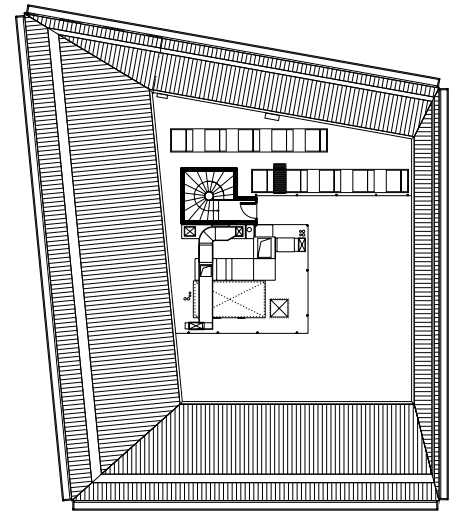
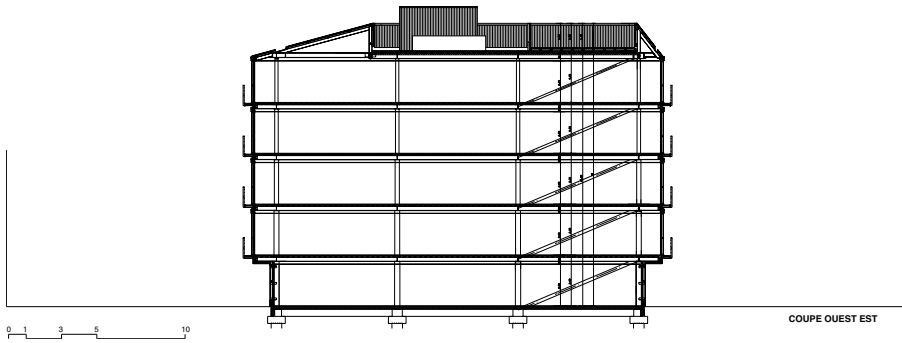
Surface

2 735 m²

Coût

1,842 M € HT





- JAMBES COUSSIN
- PERSIL BOISSE COUPLAGE TAILLE SOUS-SOIN
- ACIER GALVANISE
- CAILLEBOTIS ACIER GALVANISE
- STORES TYPE ABS 80
- MARQUE: SURESSER PLURIS
- MENUISERIES ALUMINIUM TENTE NATURELLE
- COUVERTURE VITRE COUPE-VENTE/PLAF-VERRE CLAIR
- MARQUE: RC SYSTEM
- PULCHERRE/REVENU/DAE/ACIER COLLABORANT
- PREDIMENSIONNE EN CRE
- CHAMPFERE METALLIQUE
- BOULANT GRAM AVEC PARE VAPEUR ALUMINIUM
- MATRES EN POLYPROPYLENE STABLESE
- MARQUE: SANDY PISTONES
- PLAFOND FIXE EN PLAQUE DE PLATRE - H 843

L'immeuble est situé dans un quartier en devenir de la proche périphérie de Nantes.

Le terrain se cale entre un boulevard planté d'arbres, au Sud, et au Nord, une voie ferrée désaffectée, dominée par un grand parc boisé.

L'implantation, au centre du terrain, permettait de réaliser, en appliquant les règles d'urbanisme, la plus grande surface, donc la meilleure rentabilité, et d'assurer sur le terrain le stationnement exigé.

La structure est métallique. La section des poteaux diminue au fur et à mesure des étages. Des balcons en caillebotis métalliques, sur tout le périmètre, permettent de sortir à l'extérieur, à tous les étages. Des stores extérieurs motorisés à lames relevables et orientables, asservis à un anémomètre, assurent la protection solaire et l'occultation de toutes les façades.

Les plateaux fonctionnent en open-space mais peuvent être modulables par l'installation de cloisons qui viennent se caler sur la trame des façades.

Les équipements, intégrés dans les plafonds : prises de courant sur goulottes modulables encastrées, système de chauffage et de rafraîchissement, sont positionnés pour permettre de nombreuses configurations.

CENTRE DE RECHERCHES, HOLCIM

ANNE LACATON & JEAN PHILIPPE VASSAL

Restructuration d'un site industriel intégrant tous les bâtiments du site en fonctionnement avec l'addition de 6 laboratoires de tests et d'analyses du béton. 288 postes de travail (bureaux), services communs : auditorium, salles de travail communes, foyer avec cantine, piscine flottante, parking 237 places

Site

Holderbank, Suisse

Date

Concours 2008

Maître d'ouvrage

Holcim group

Paysagiste

Cyrille Marlin

Ingénieurs

Dr. Luechinger + Meyer Bauingenieure (Zurich) / Structure,
Cardonnel ingenierie (St Pierre du Percy) / thermique

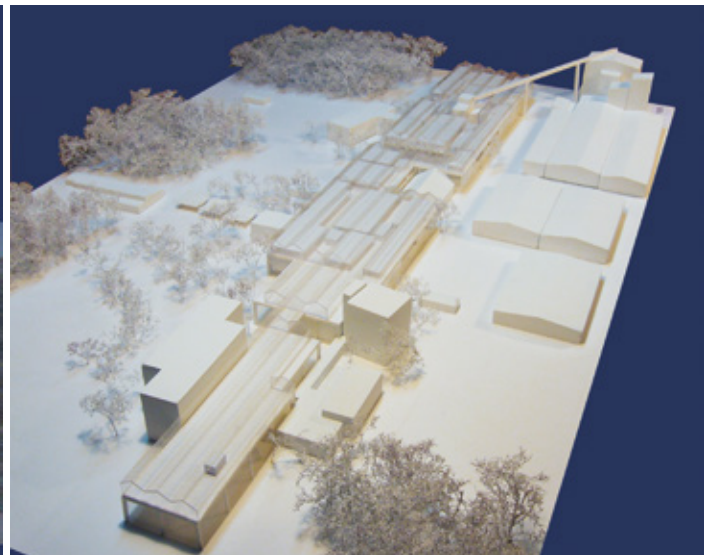
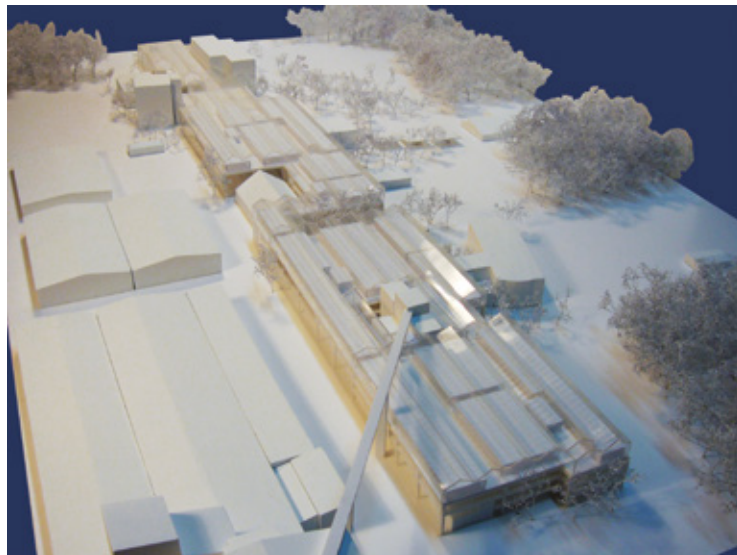
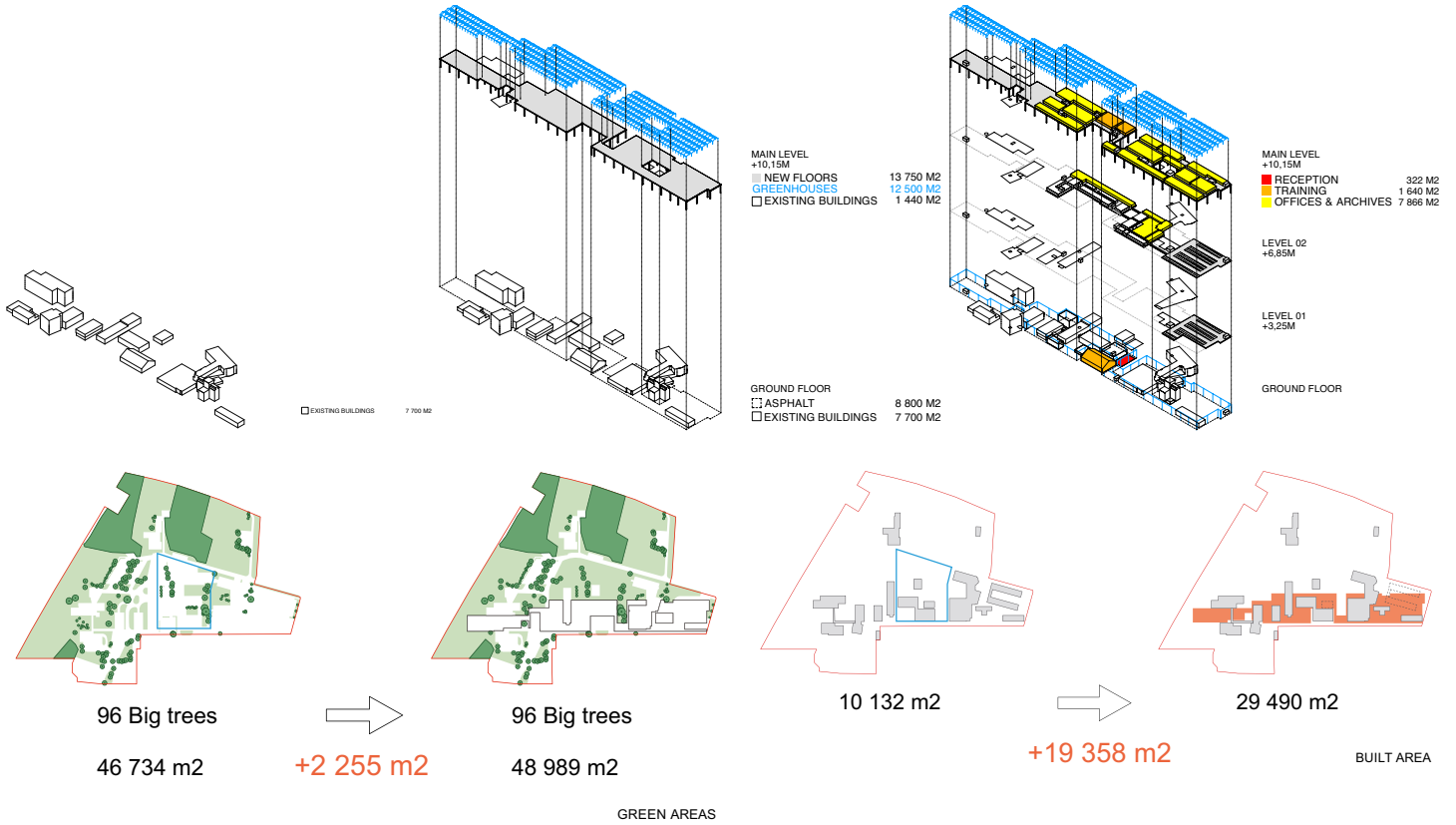
Surface

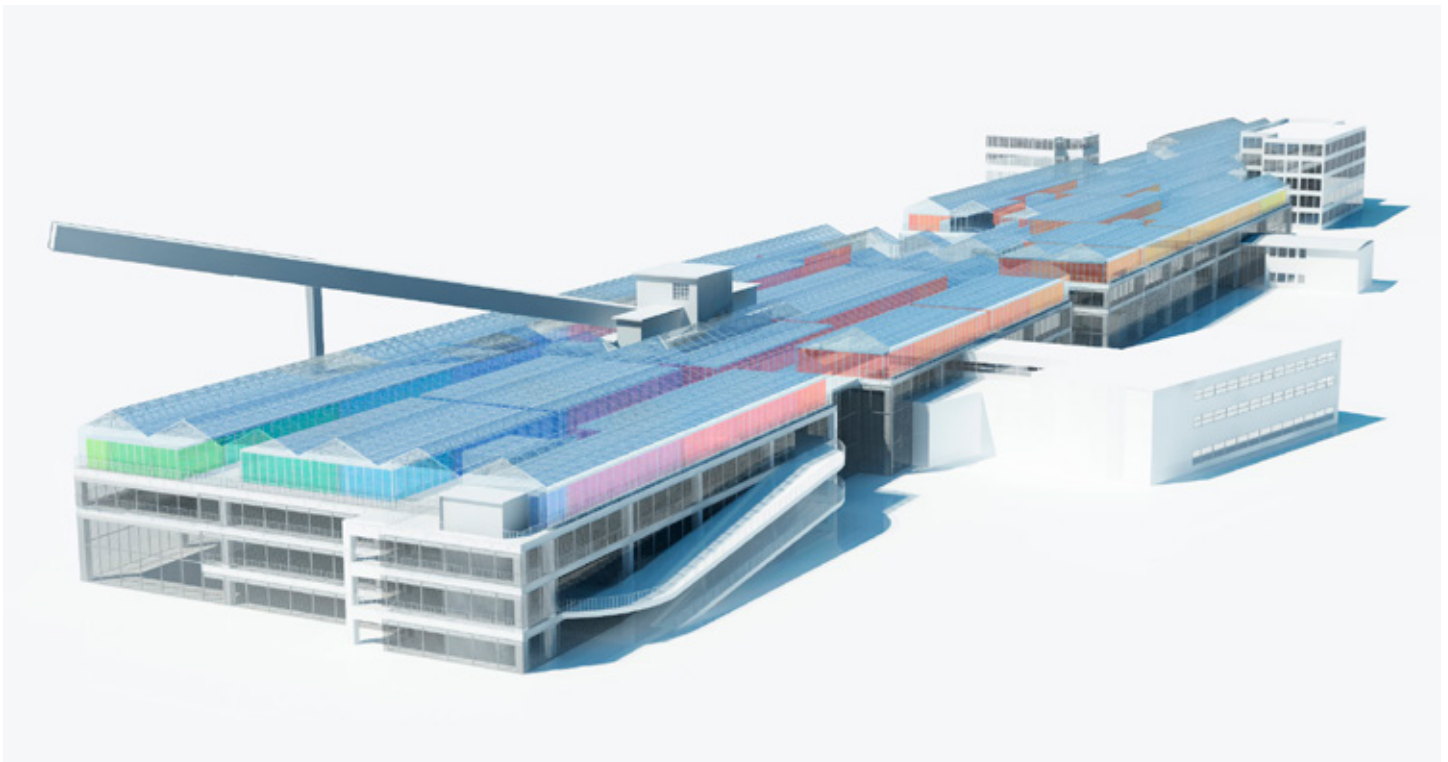
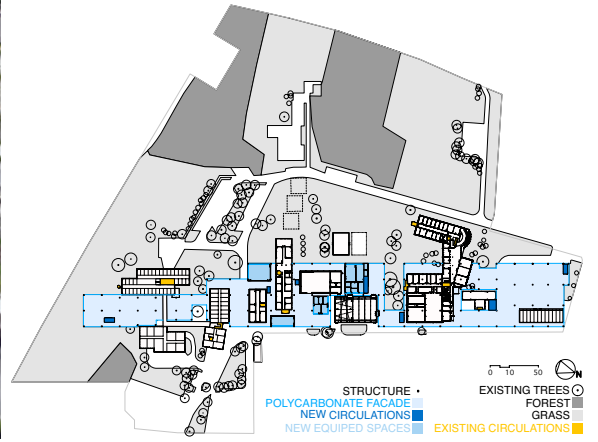
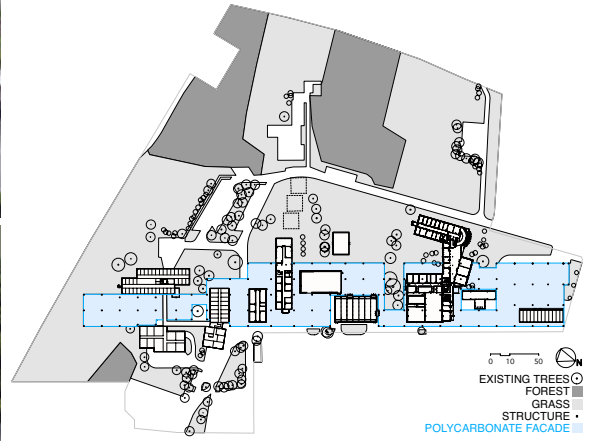
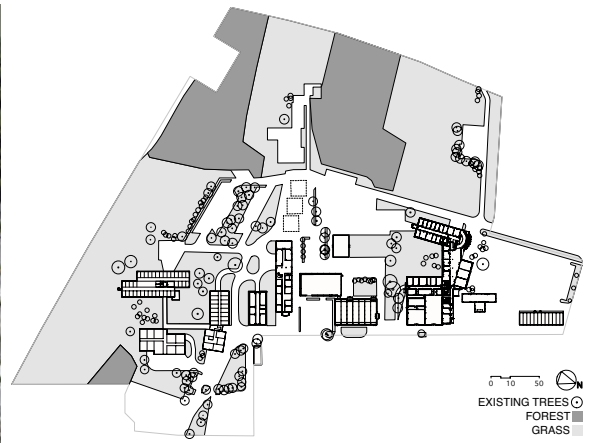
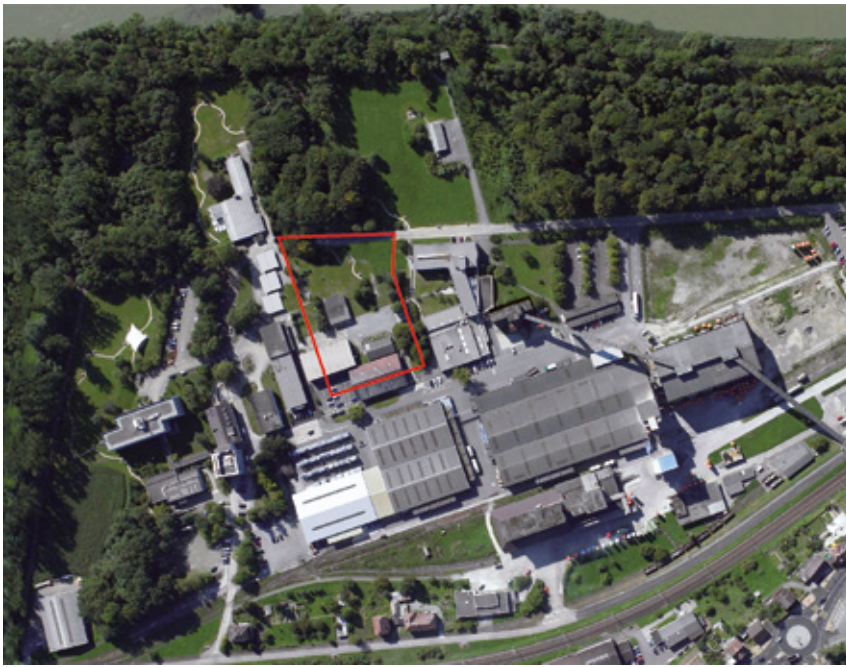
12 000 m2 utile

16 000 m2 hors œuvre nette

Coût

46,5 M € HT





CENTRE COMMERCIAL, MULHOUSE
ANNE LACATON & JEAN PHILIPPE VASSAL

Site

Mulhouse, quartier de la Porte Jeune

Date

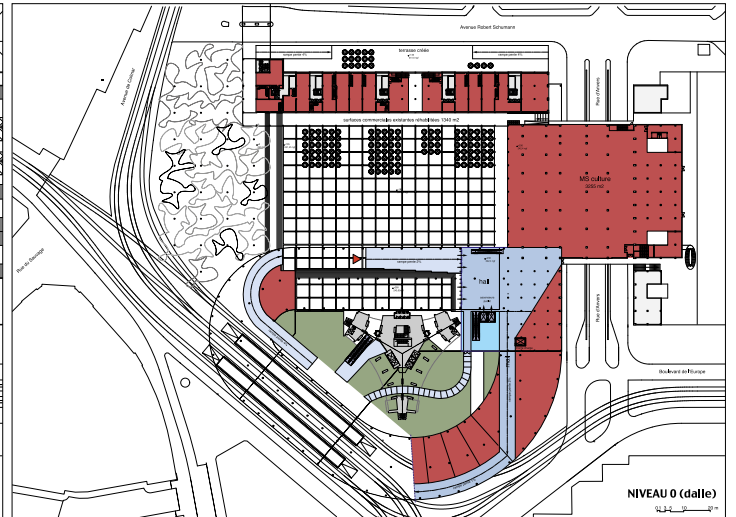
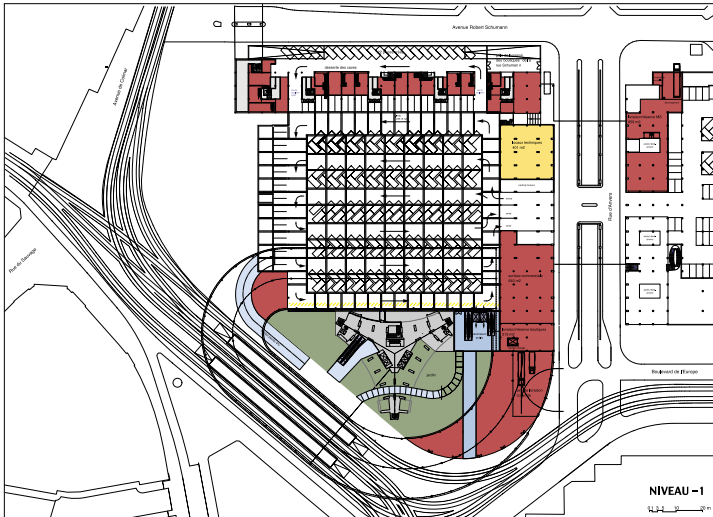
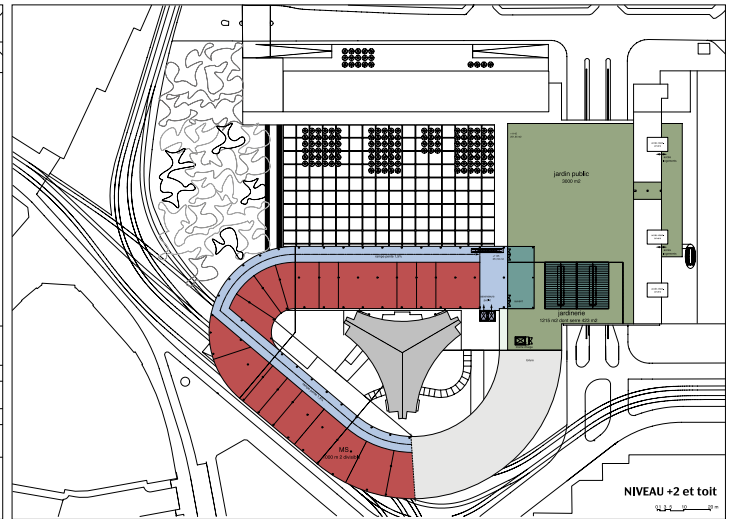
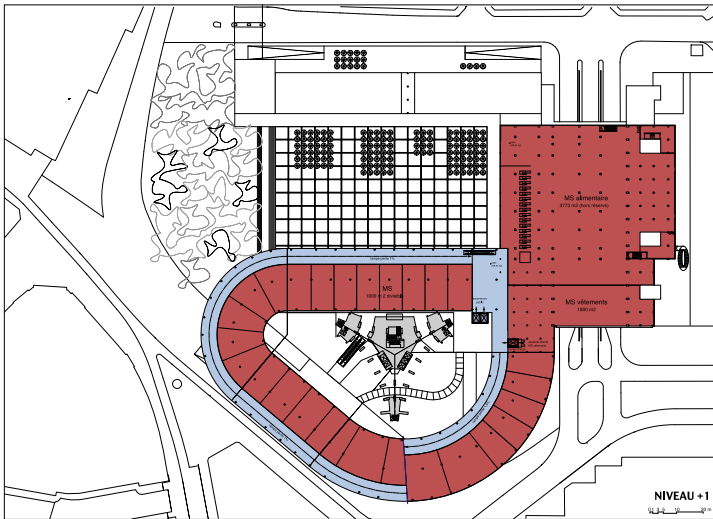
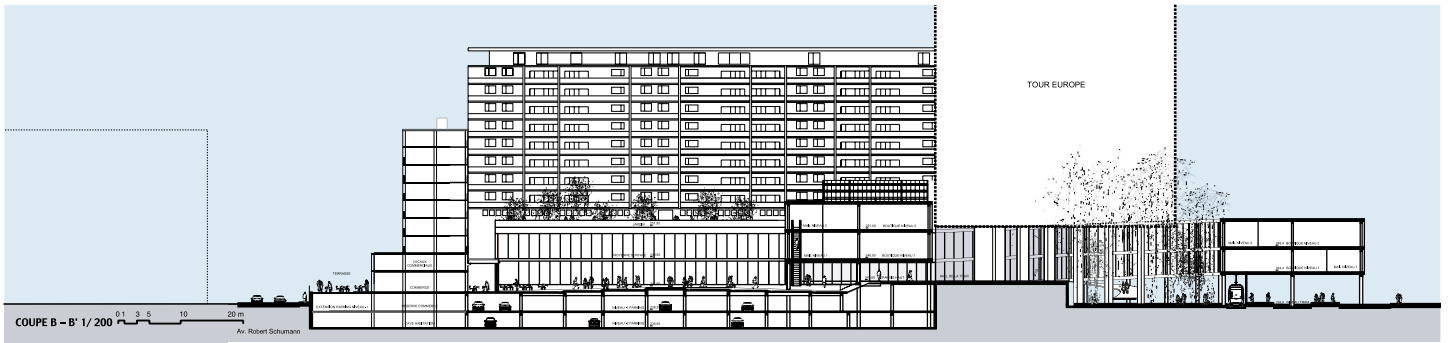
Concours 2003

Non lauréat

Programme

Centre commercial 26 760 m², aménagement
des espaces publics et jardin 11 100 m²





Une nouvelle construction en forme de spirale, structurellement indépendante, s'enroule autour de la Tour de l'Europe, mettant en relation par une rampe très douce et continue, les différents niveaux publics ou commerciaux existants. Elle rattache successivement la vitrine commerciale à toutes les circulations publiques présentes sur le site, passages, places, jardins, ascenseurs, escalators, voitures et tramway.

L'installation «aérienne» du nouveau centre commercial dégage le sol et crée des transparences. La place publique centrale de l'îlot est conservée.

La spirale démontre une grande efficacité commerciale (réf : Zeilgalerie à Francfort, par Rüdiger Kramm), Le principe de rampe à très faible pente crée un cheminement agréable, qui permet de monter sans s'en apercevoir (musée Guggenheim).

Le projet assure la couverture de la future station centrale du tramway en se déployant au-dessus des voies.

MAGASINS GENERAUX, PARIS LA VILLETTE
ANNE LACATON & JEAN PHILIPPE VASSAL

Site

La Villette, Paris 19°

Maître d'ouvrage

ING Real Estate, France

Date

Concours 2004

Programme

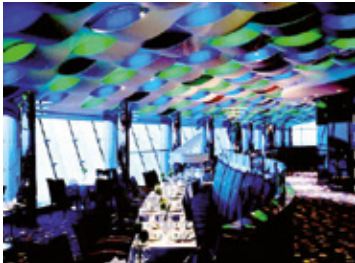
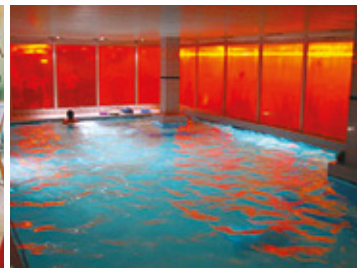
Espace commercial, activités, loisirs, 24/24

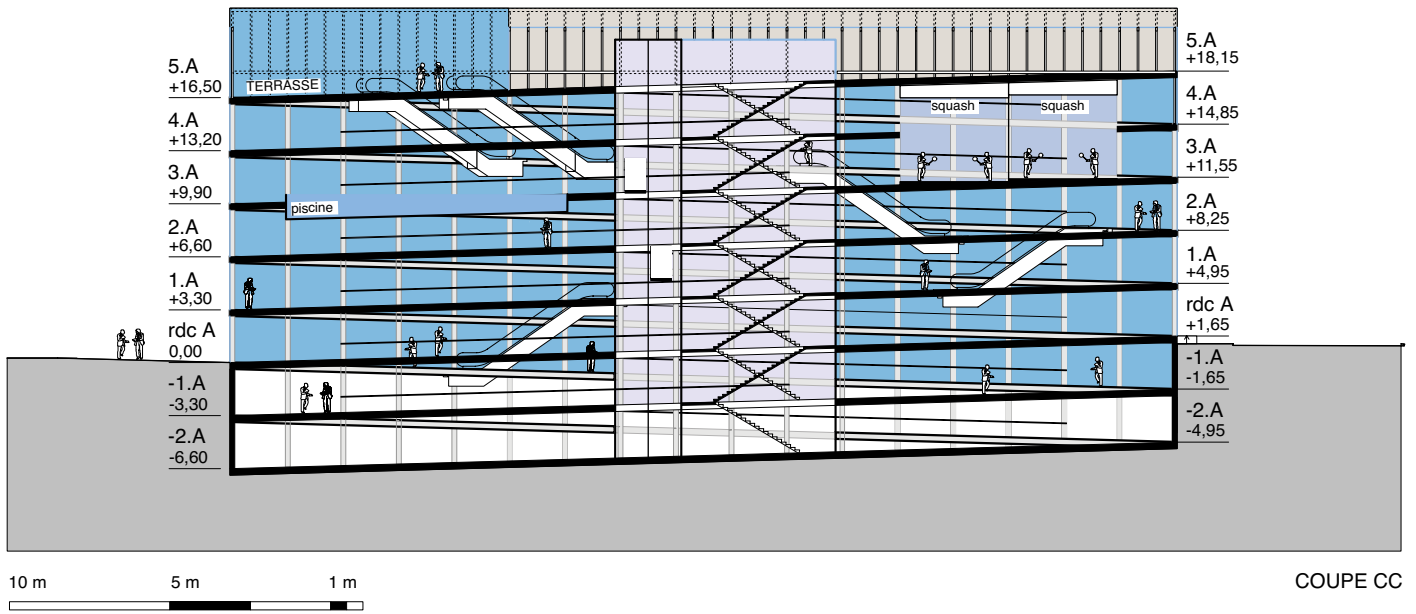
Site

Surface plancher : 13 500 m²

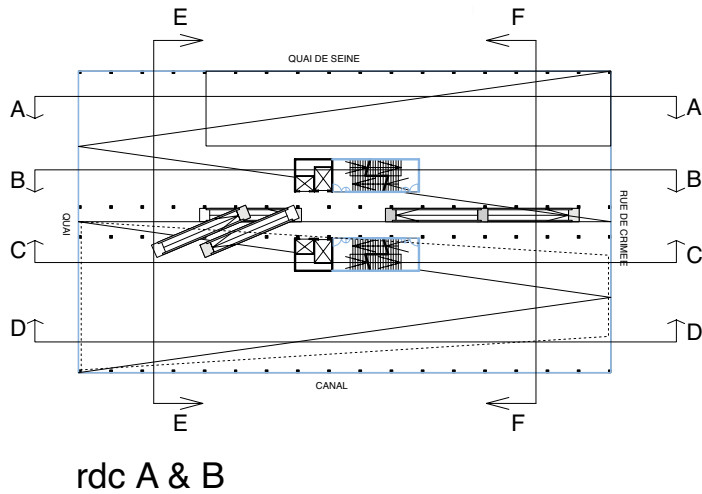
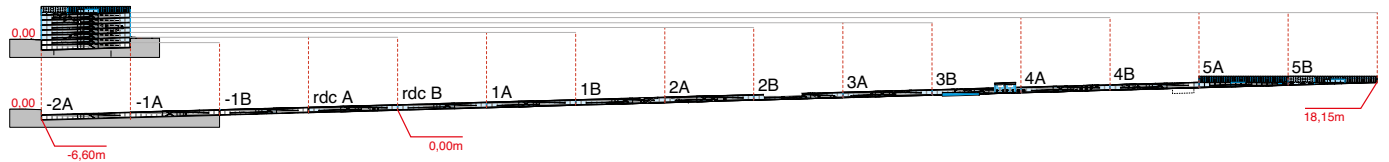
Surface commerces, activités : 9 600 m²

(du niveau -2 au niveau 5)





Coupe dépliée des planchers intérieurs, en pente régulière de 2,5%
 Ils forment une promenade continue du niveau -2 au niveau 5
 Longueur promenade : 884,25m



Sur le quai du bassin de la Villette et du canal de l'Ourq, dans l'est de Paris, il s'agit de créer un nouvel édifice, sur l'emplacement d'un ancien bâtiment. La forme est imposée par le bâtiment symétrique conservé, de l'autre côté du canal.

La situation singulière et unique oriente notre proposition vers un programme public, plutôt que des occupations privées, capable de créer une forte attractivité en ce lieu. Il comprendra un ensemble d'activités variées, s'adressant au public le plus vaste et fonctionnant, à plusieurs rythmes, 24/24 h et 7/7j. Le bâtiment fonctionne comme un rez-de-chaussée continu, qui part du quai jusque sous la toiture du bâtiment. Pour cela, les planchers des étages successifs, en pente très légère (2,5%), forment une large rampe habitée, qui s'enroule en spirale de bas en haut, desservant, comme une rue intérieure de 900 m de longueur. Des ascenseurs, escalators, escaliers, permettent de se rendre très vite au plus haut, pour, ensuite, redescendre plus lentement le long des boutiques et des activités, jusqu'au niveau de l'espace public du quai et de la rue. La piscine, au 3^e étage, en relation visuelle avec les plans d'eau extérieurs, et l'espace extraordinaire sous la grande verrière de la toiture (jardin exotique, restaurants, solarium, belvédère), constituent les séquences fortes et spectaculaires du parcours.

HOTEL 5 ETOILES, LUGANO
ANNE LACATON & JEAN PHILIPPE VASSAL

Site

Lugano / Suisse

Maitre d'ouvrage

Société Accento

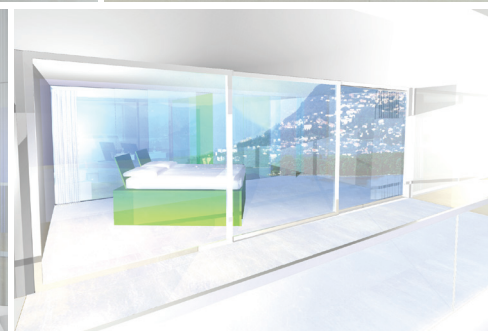
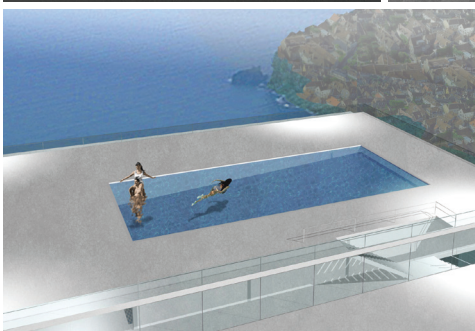
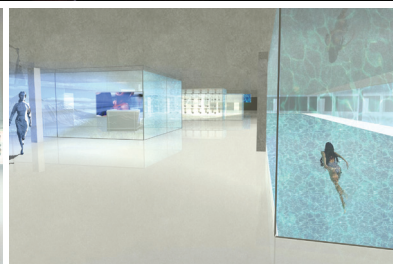
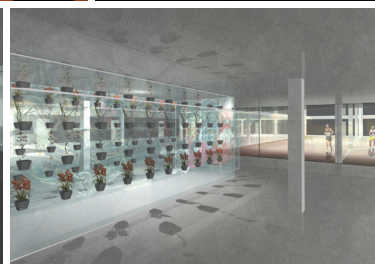
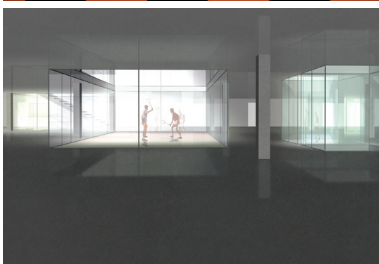
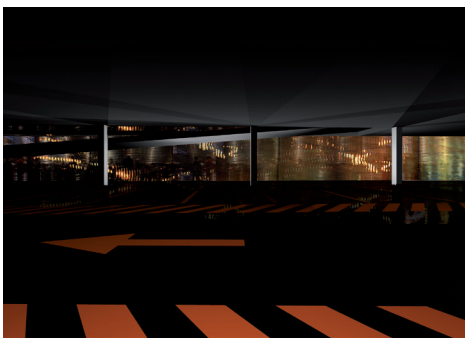
Date

Concours 1999

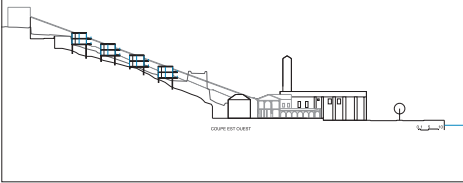
Projet abandonné après le concours

Surface

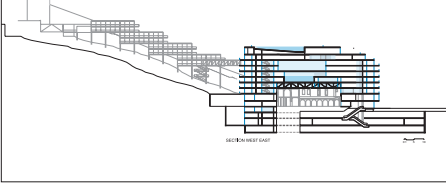
35 000 m2 (180 chambres et suites, casino)



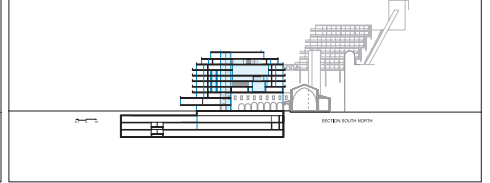
Coupe Est / Ouest



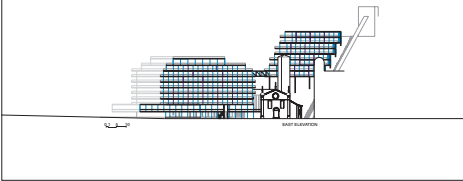
Coupe Ouest / Est



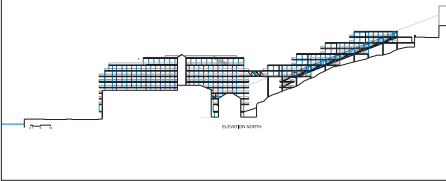
Coupe Sud / Nord



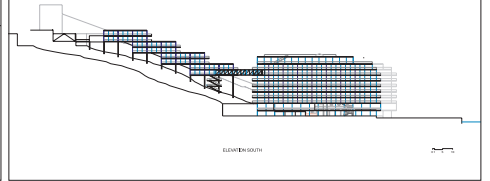
Façade Est



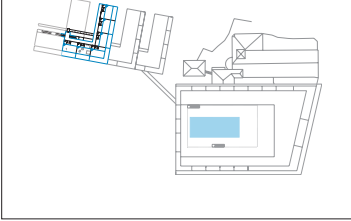
Façade Nord



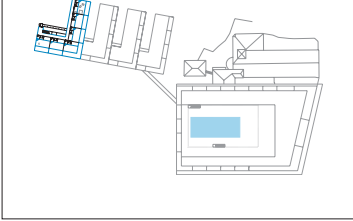
Façade Sud



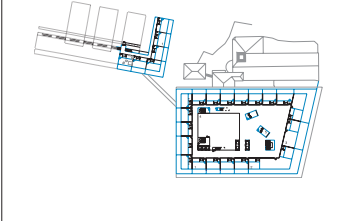
R+12



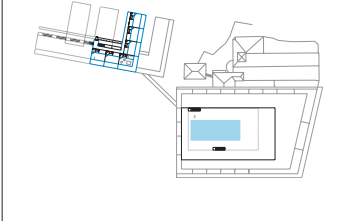
R+14



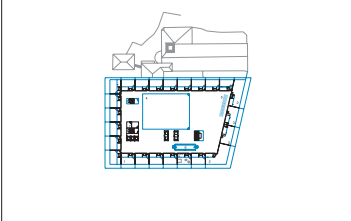
R+8



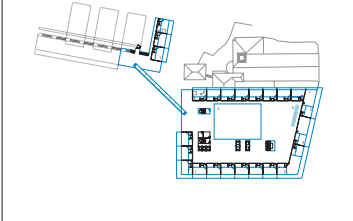
R+10



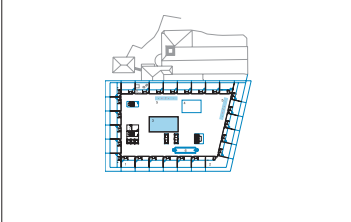
R+6



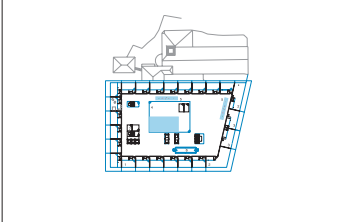
R+7



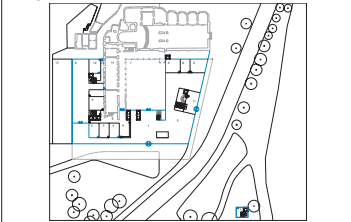
R+4



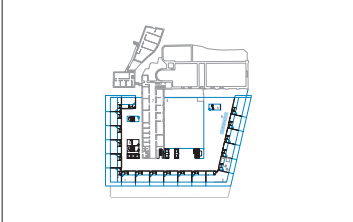
R+5



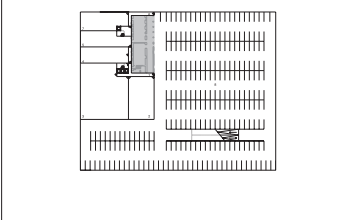
RDC



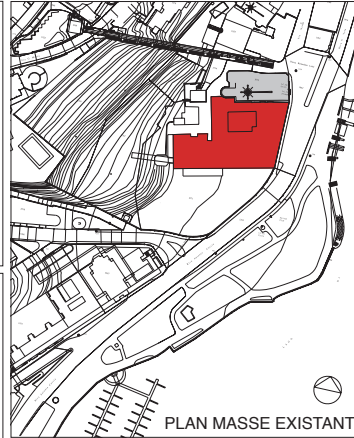
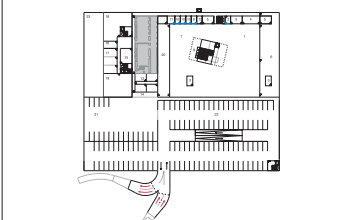
R+2



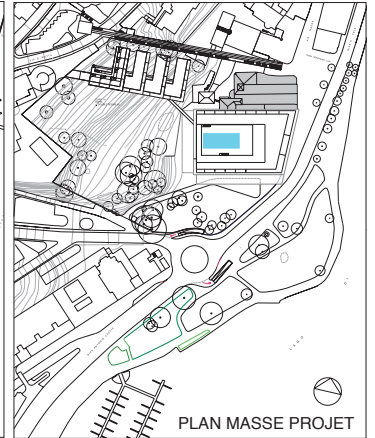
R-3



R-1



PLAN MASSE EXISTANT



PLAN MASSE PROJET

La qualité privilégiée et exceptionnelle du site et sa beauté sont les éléments de base du projet : un Parc, vaste et magnifique en bordure immédiate du Lac, un Palace du 19^e siècle en ruine depuis longtemps, accolé à une église classée Monument Historique.

La préservation de la végétation du parc et la qualité exceptionnelle de toutes les chambres sont les exigences principales que nous nous fixons. Toutes les chambres auront donc des belles vues, sur le Lac, la Ville ou le Parc.

La disposition traditionnelle sera inversée : 7,20 m en façade (et non en profondeur) largement vitrée sur de larges balcons ou terrasses. Les chambres et les suites sont disposées en couronne sur 4 côtés et définissent un espace intérieur à l'atmosphère particulière, intériorisée, différente de celle des chambres, éclairé en lumière artificielle et ponctuellement naturelle.

Cet espace, alternative au couloir traditionnel, à usage exclusif des clients de l'hôtel (piscines, squash, aquariums, galerie d'art...), constitue le prolongement de l'espace des chambres.

Le projet reprend la force et l'évidence de la façade du palace, qui sera démolie, et prend sa place en gardant son exacte implantation et son gabarit, inscrit dans la silhouette des façades du bord du lac.

Comme le volume ainsi défini ne contient pas la totalité des chambres, le reste du programme est réalisé dans la partie haute du Parc, en escalier, sur d'anciennes terrasses, suivant, ici, la logique du deuxième plan des façades du Lac.

INSTITUT DES CULTURES D'ISLAM, PARIS 18ème
ANNE LACATON & JEAN PHILIPPE VASSAL

Site

2 sites: Polonceau et Stephenson

Date

Concours 2008

Maître d'ouvrage

Ville de Paris - Direction du Patrimoine et de l'Architecture

Surface

5 980 m2 shon



SITE POLONCEAU





NOUVEAU SIÈGE SOCIAL AQUITANIS, BORDEAUX
ANNE LACATON & JEAN PHILIPPE VASSAL

Site

ZAC de la Berge du Lac, Bordeaux

Projet

Construction des bureaux du nouveau siège social Aquitanis

Date

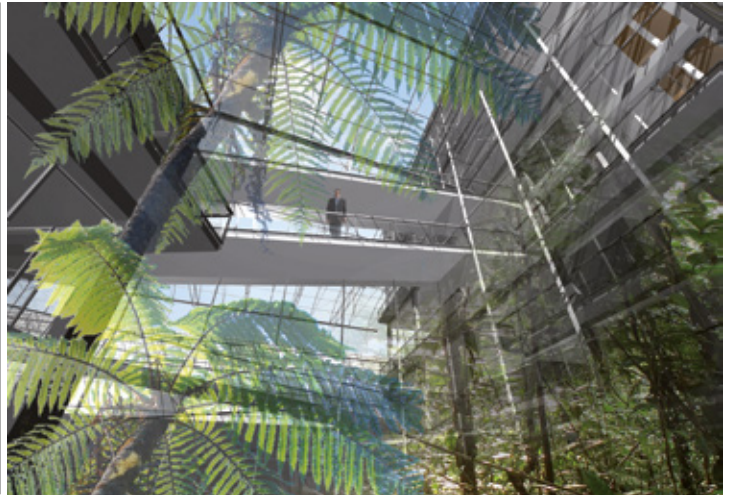
Concours 2009

Maître d'ouvrage

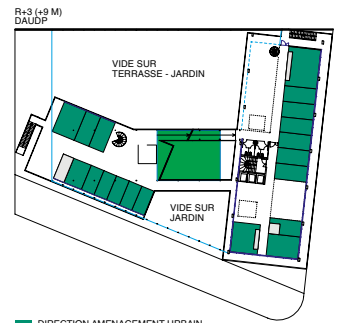
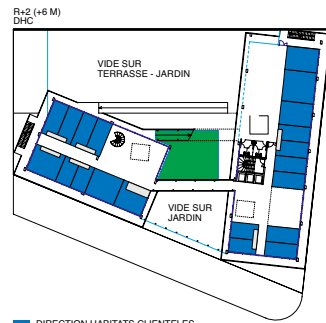
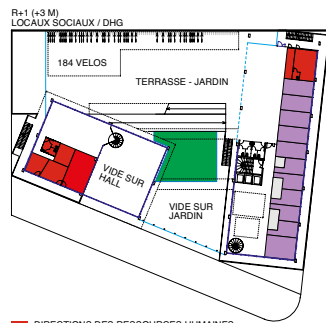
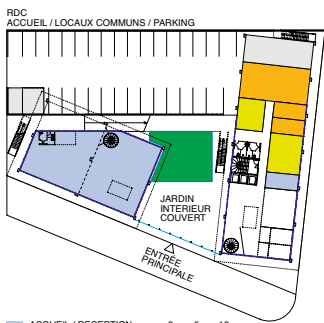
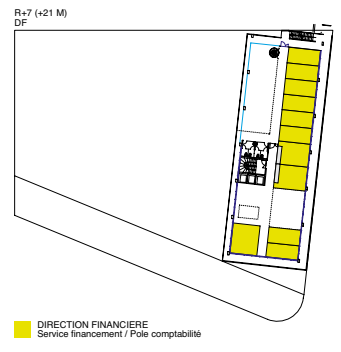
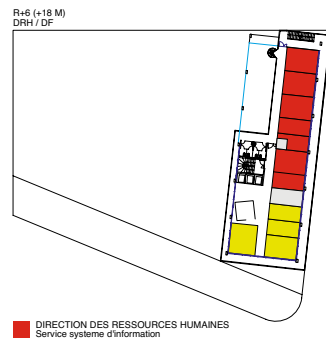
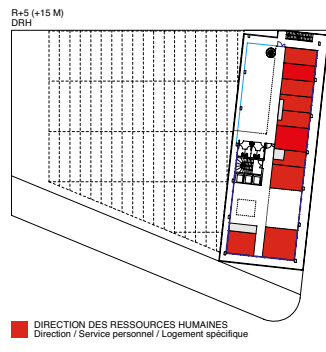
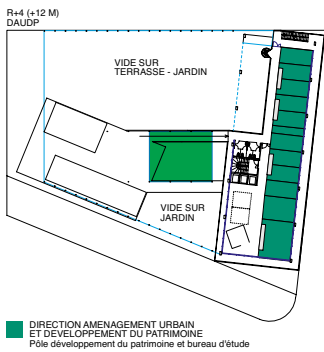
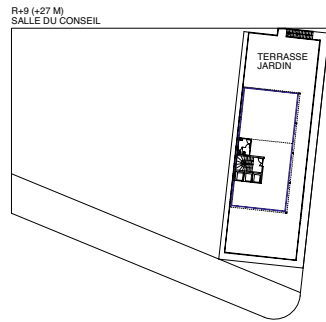
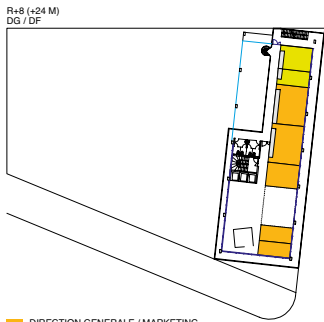
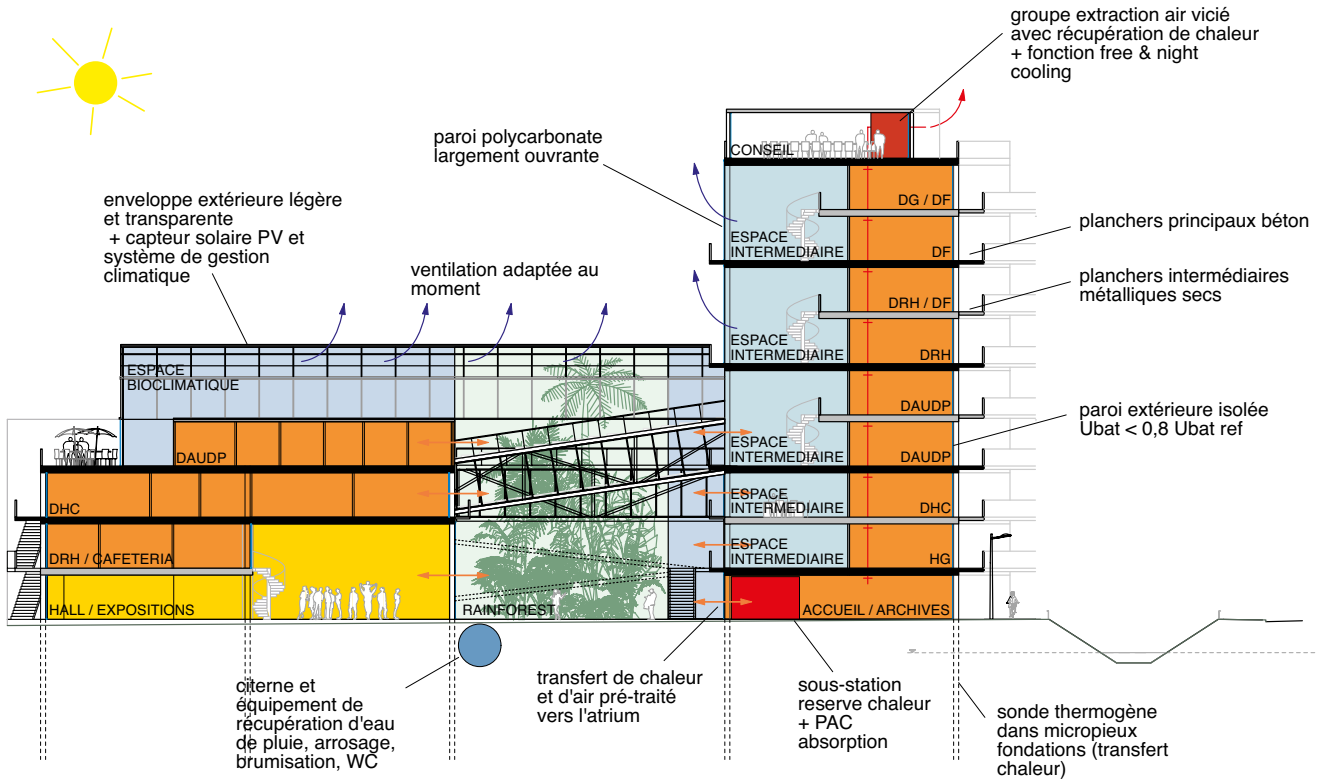
Aquitanis

Surface

5 200 m² shon



SCHEMA DE PRINCIPE THERMIQUE BIOCLIMATIQUE



- ACCUEIL / RECEPTION
- LOCAUX TECHNIQUES
- DIRECTION FINANCIERE - Service achats
- DIRECTION GENERALE - Documentation et archives

- DIRECTIONS DES RESSOURCES HUMAINES - Locaux sociaux - Cabinet Médical
- HABITAT GIRONDIN

- DIRECTION HABITATS CLIENTELES

- DIRECTION AMENAGEMENT URBAIN ET DEVELOPPEMENT DU PATRIMOINE - Direction et services transversaux - Pôle aménagement et foncier - Pôle ressources techniques