





**ECOLE D'ARCHITECTURE, NANTES**  
ANNE LACATON & JEAN PHILIPPE VASSAL

**Maître d'ouvrage**

Ministère de la Culture - DRAC des Pays de Loire

**Date**

Concours 2003, livraison 2009

**Surface**

26 840 m<sup>2</sup> hors œuvre brute comprenant :

- 19 580 m<sup>2</sup> SHON :

15 150 m<sup>2</sup> correspondant au programme de base,

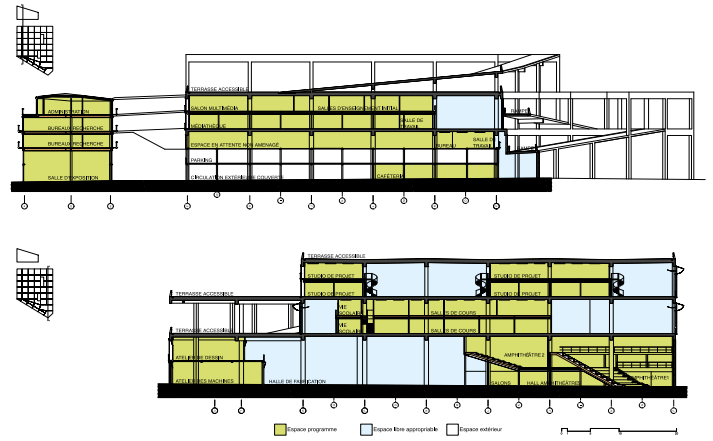
4 430 m<sup>2</sup> d'espace supplémentaire appropriable,

- 5 305 m<sup>2</sup> terrasses extérieures accessibles

**Coût**

17,75 M € HT





En construisant une structure de grande capacité, le projet invente un dispositif capable de créer un ensemble de situations riches et diverses, intéressant l'Ecole d'Architecture, la Ville et le paysage.

Trois planchers en béton, largement ouverts, à 9 m, 16 m et 22 m au-dessus du sol naturel, desservis par une rampe extérieure en pente douce, mettent progressivement en relation le sol de la Ville et son ciel. Une structure légère re-divise la hauteur de ces niveaux principaux. Elle permet d'installer généreusement les espaces dédiés au programme et crée un système propre à leur extension et leur évolutivité future.

Aux espaces du programme sont associés d'amples volumes, en double hauteur, aux fonctions non attribuées, dont les façades transparentes captent les apports solaires et assurent le climat intérieur. A l'initiative des étudiants, des professeurs ou des invités ces espaces deviennent le lieu d'appropriations, d'événements et de programmations possibles. A tout moment l'adaptation de l'Ecole à de nouveaux enjeux et sa reconversion sont possibles.

Tel un outil pédagogique, le projet questionne le programme et les pratiques de l'Ecole d'architecture autant que les normes, les technologies ainsi que son propre processus d'élaboration.

**POLE UNIVERSITAIRE DE SCIENCES  
DE GESTION, BORDEAUX**  
ANNE LACATON & JEAN PHILIPPE VASSAL

**Site**

Avenue Abadie, Bordeaux

**Maître d'ouvrage**

Ville de Bordeaux

**Date**

Livraison 2006

**Programme**

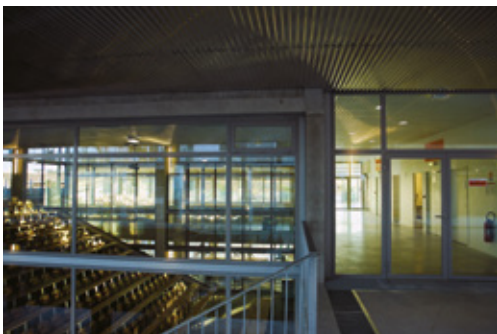
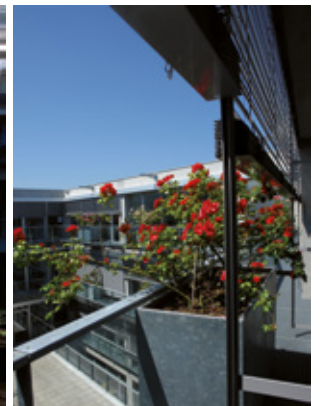
Université 3 000 étudiants avec salles de cours, amphithéâtres, infothèque, pôle multimédia, administration, restaurant, parking

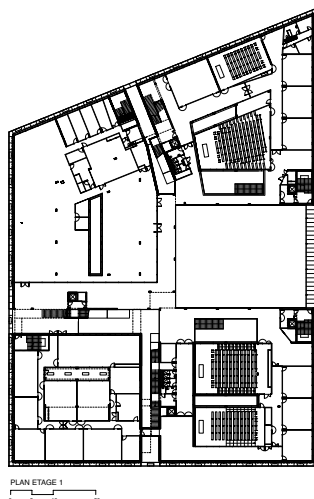
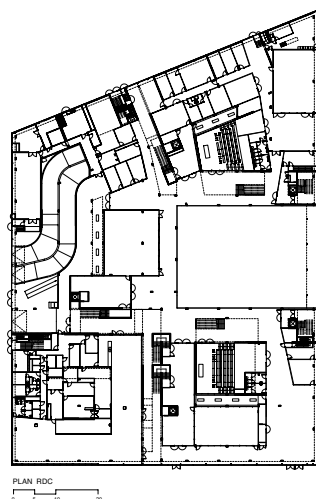
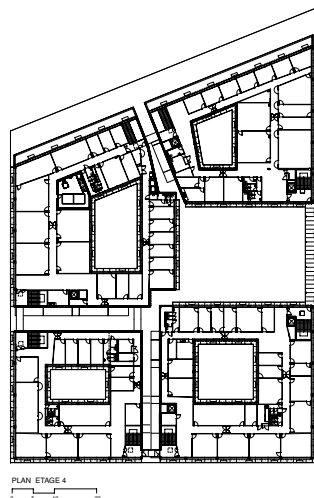
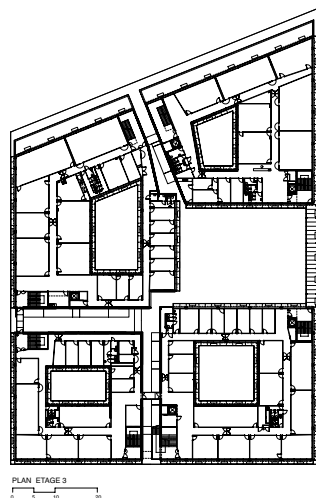
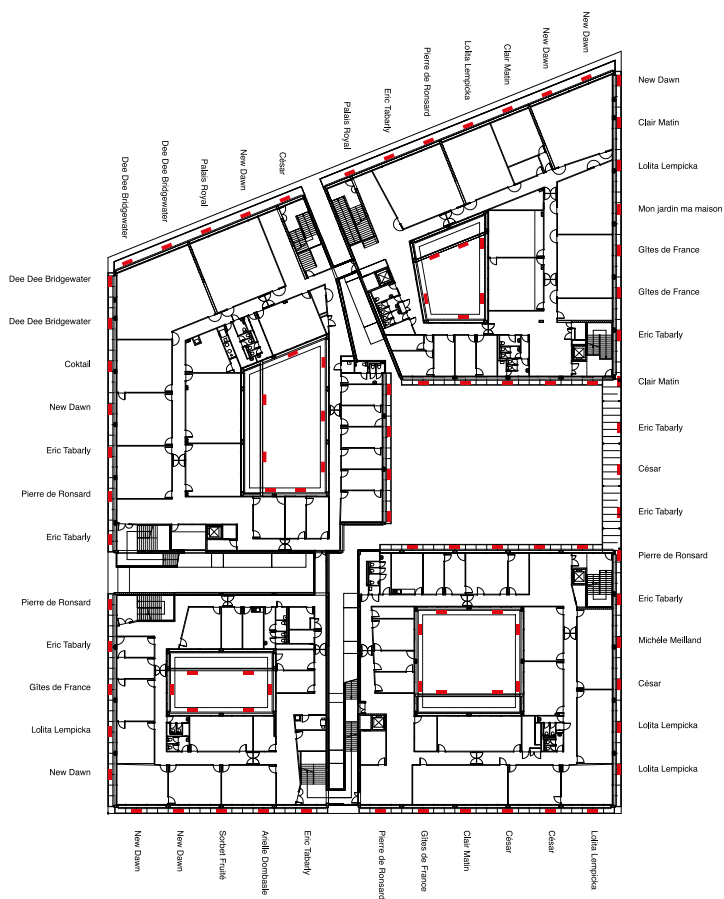
**Surface**

19 570 m<sup>2</sup>

**Coût**

21 M € HT





Implanté dans un contexte urbain en devenir, le Pôle universitaire forme un îlot très urbain, dense, construit systématiquement sur l'alignement des rues.

Quatre immeubles se développent autour d'une place, de passages et de patios intérieurs, à des niveaux différents. Chaque immeuble héberge un département à partir du deuxième étage, alors que les services communs et le restaurant occupent le rez-de-chaussée et le 1<sup>er</sup> étage.

La structure est réalisée en éléments préfabriqués de béton brut : poteaux, poutres, dalles de grande portée, constituant un système constructif souple et économique.

Les façades totalement vitrées apportent un éclairage naturel abondant, modulable par des stores extérieurs et offrent des vues larges sur la ville. Elles participent au confort thermique.

En hiver, les espaces bénéficient des apports de chaleur grâce au rayonnement. En été, les stores assurent une protection efficace contre l'échauffement des façades.

Des balcons extérieurs tout autour permettent de sortir prendre l'air et de nettoyer les vitrages.

600 pieds de rosiers y sont plantés. Décoratifs et poétiques, ils sont une attention délicate pour les utilisateurs et les habitants du quartier et rappellent le charme des petits jardins des échoppes environnantes. Une autre forme de confort, signifiant la qualité de l'espace, de l'air, de la lumière et des saisons.

# UNIVERSITE ARTS & SCIENCES HUMAINES, GRENOBLE

ANNE LACATON & JEAN PHILIPPE VASSAL

## Site

Allée Centrale, Domaine Universitaire, Grenoble

## Maître d'ouvrage

Université Pierre Mendès France, Grenoble

## Date

Concours 1993, livraison 1995 (1ère tranche),  
2001 (2nde tranche)

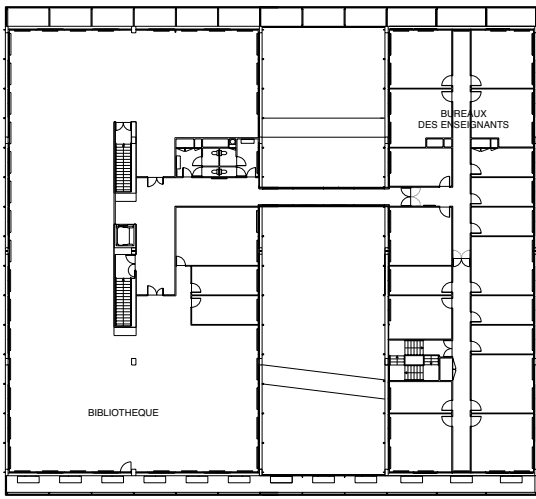
## Surface

5 060 m<sup>2</sup>

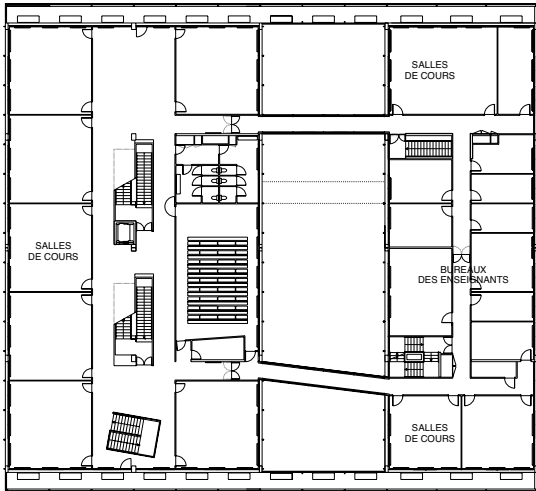
## Coût

3,08 M € HT

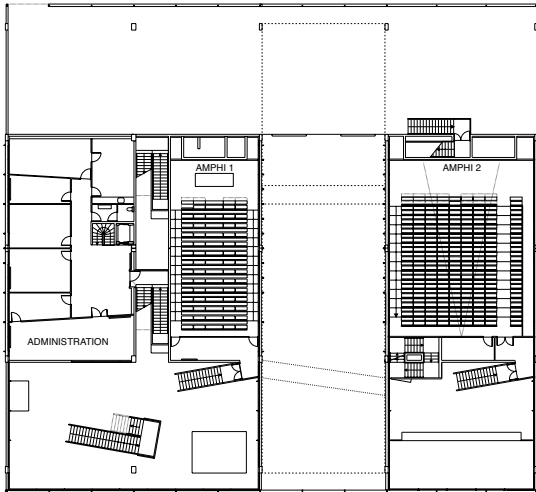




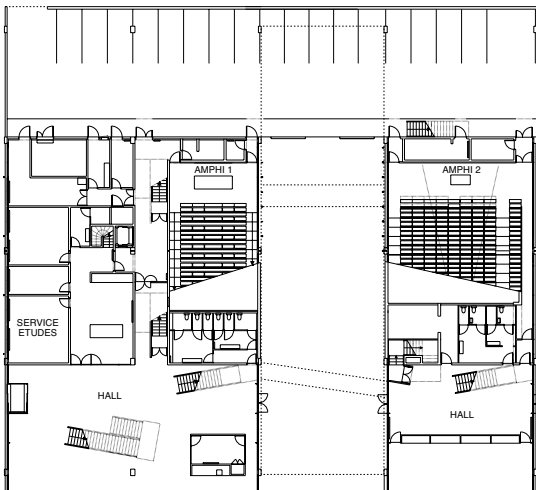
PLAN 2ème ETAGE



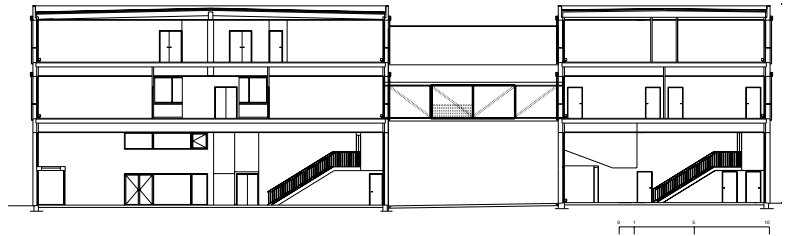
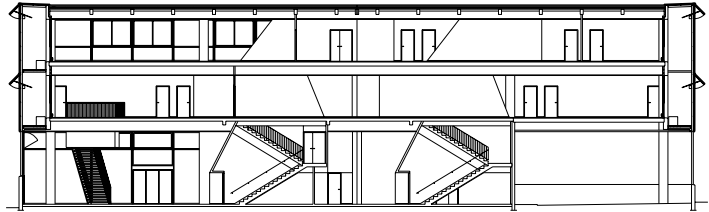
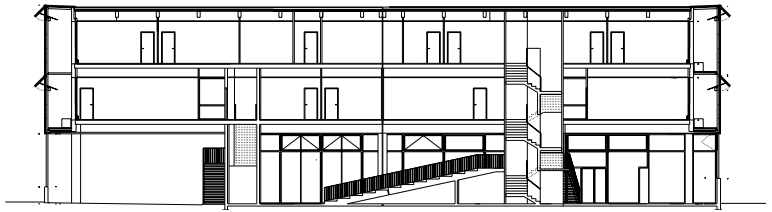
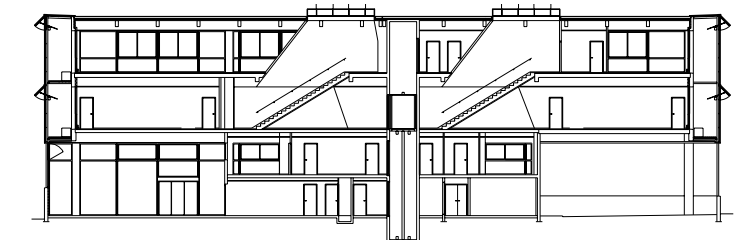
PLAN 1er ETAGE



PLAN ENTRESOL



PLAN RDC



Le projet se positionne dans une alignement de nouveaux bâtiments qui densifient l'axe Est de l'université.

Les deux bâtiments, distants de 13 m, sont reliés par trois passerelles aériennes, et par la continuité des serres sur les façades principales Sud et Nord, donnant ainsi l'image d'un volume unique.

Le bâtiment, destiné à l'enseignement, est transparent, ouvert sur le campus et sur la chaîne de hautes montagnes qui encerclent Grenoble. Les façades principales, constituées par des fines serres transparentes, réalisent un filtre végétal : bougainvillées au sud, bambous au nord. Les équipements des serres horticoles, aération, arrosage, chauffage, ont été utilisés pour gérer leur fonctionnement.

Elles donnent une image surprenante, changeante et poétique, en accord avec la dimension artistique de ses enseignements.

L'exotisme des variétés végétales invite à regarder au-delà des montagnes.

La recherche d'économie a été une préoccupation permanente dans la conception du projet, pour parvenir, dans le même budget, aux objectifs d'un bâtiment plus grand, justifié par le constat des besoins et de la fréquentation des bâtiments universitaires.

Sans aucune restriction sur la qualité des équipements, des matériaux et des produits mis en œuvre, elle a permis de créer des salles de cours supplémentaires, un hall plus large, des couloirs qui deviennent de véritables espaces de rencontre, une bibliothèque beaucoup plus grande, occupant la totalité d'un plateau.

La sobriété, l'efficacité et la rigueur de la construction sont mises en parallèle avec un événement inattendu dans le projet, qui en crée l'image et la poésie : les serres avec les fleurs.



**BATIMENT ECONOMIE & GESTION, GRENOBLE**  
ANNE LACATON & JEAN PHILIPPE VASSAL

**Site**

Rue des résidences, Domaine universitaire

**Date**

Livraison 1997

**Maître d'ouvrage**

Université Pierre Mendès-France, Grenoble

**Surface**

1 950 m2 de restructuration lourde au rdc et entresol

4 370 m2 pour la mise en sécurité et conformité des 5 étages

**Coût**

1,4 M € TTC



AVANT



APRÈS





**ÉCOLE NORMALE SUPÉRIEURE DE CACHAN,  
PLATEAU DE SACLAY**  
ANNE LACATON & JEAN PHILIPPE VASSAL ASSOCIÉS À  
FRÉDÉRIC DRUOT

**Maître d'ouvrage**

ENS Cachan

**Date**

Concours juin 2013, non lauréat

**Programme**

Laboratoires de recherche, bureaux, salles d'enseignement, auditorium, bibliothèque, théâtre, restaurant

**Surface**

65 268 m<sup>2</sup> SHON + restaurant 1 270 m<sup>2</sup>

**Coût**

143 M € HT (valeur juin 2013) + restaurant 2,95 M € HT

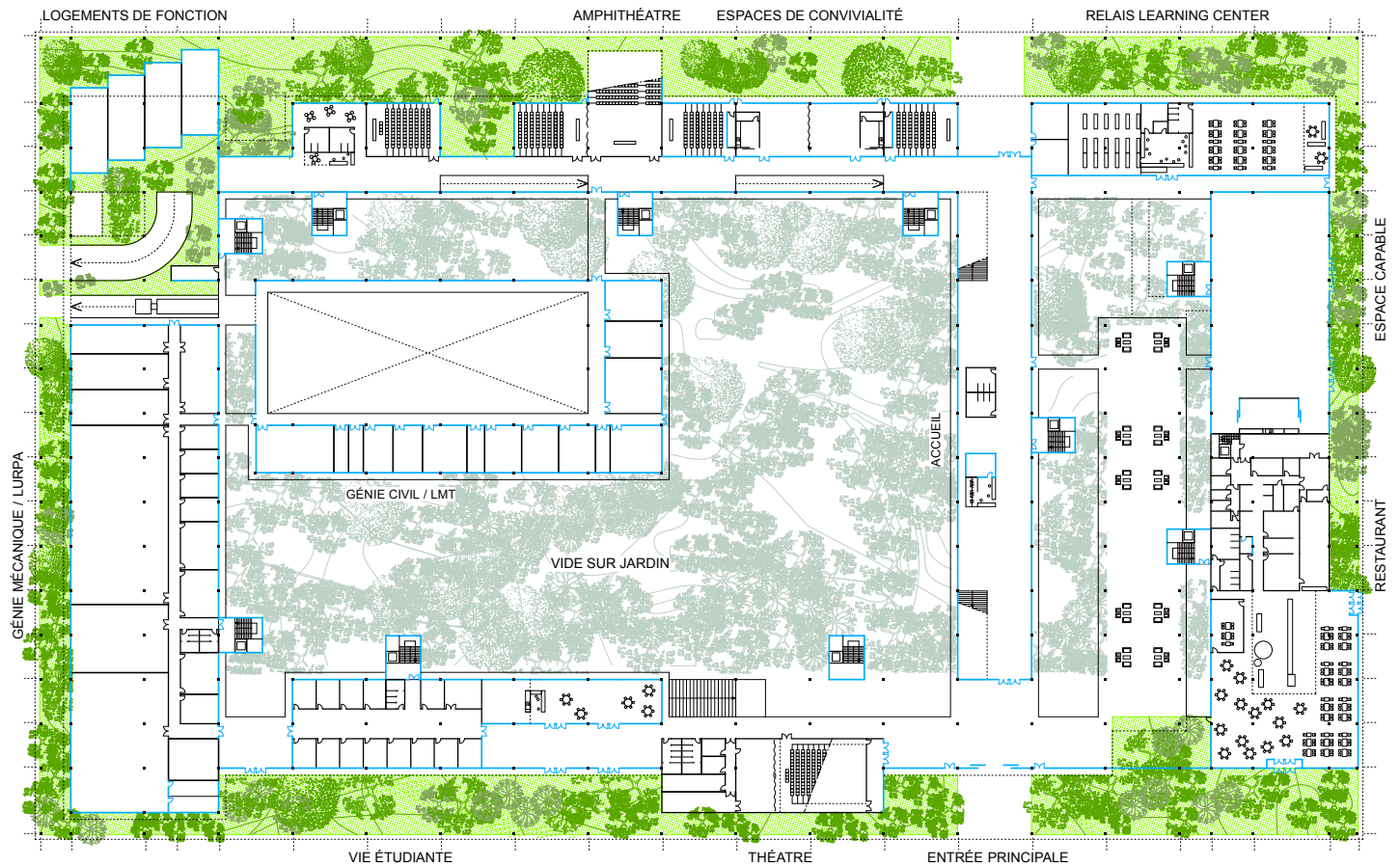
**Spécificités**

Certification NF Bâtiments Tertiaires associée à la démarche HQE

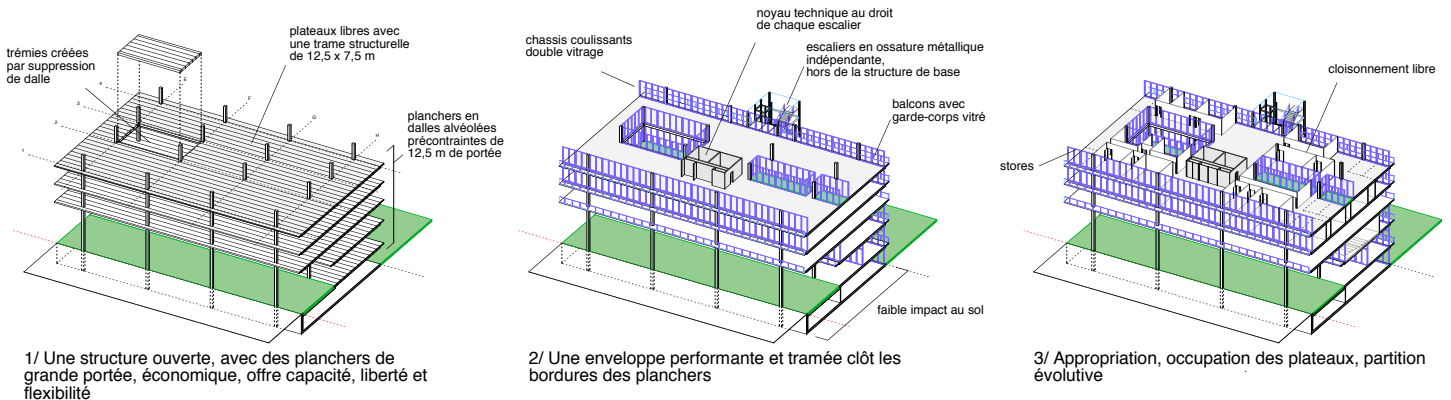


LES NIVEAUX EXPLORENT LA FORÊT

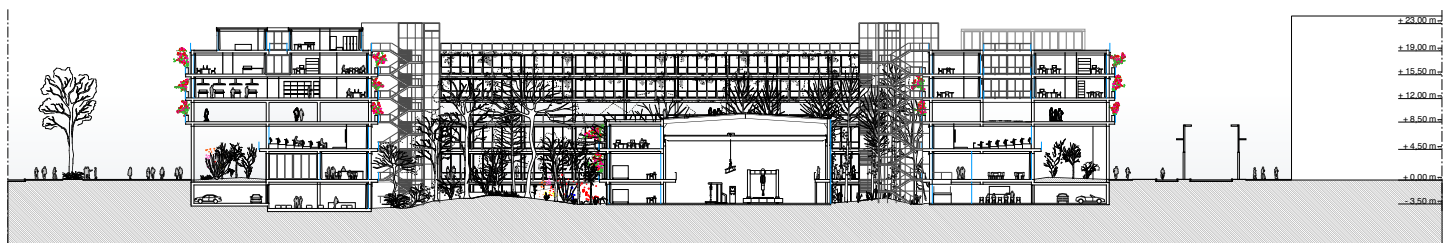
PLAN REZ DE RUE 0 4 10 20m



PRINCIPE CONSTRUCTIF ET D'AMÉNAGEMENT DES PLANCHERS



COUPE TRANSVERSALE 0 4 10 20m



En préalable à toute chose, le projet s'attache à créer un lieu singulier, une atmosphère, créer un existant, pour donner l'envie de s'y installer. Si un paysage existe, il n'y a rien à faire, si ce n'est se glisser délicatement dedans. Sur ce plateau de Saclay, vide et plat, sans horizon, sans point d'attache, ce lieu sera une forêt. 1 ha en pleine terre, planté d'emblée avec de très grands arbres, comme si la forêt était déjà là, quand l'ENS viendra s'installer. Elle emprunte une identité à l'histoire du site, à sa géographie antérieure et la forêt qui l'occupait. La forêt s'installe sur le sol naturel, à trois mètres en dessous du niveau de la rue, permettant d'éclairer naturellement l'étage en sous-sol et d'optimiser son utilisation.

L'organisation fonctionnelle suit au plus près l'organigramme du programme. Les grandes entités fonctionnelles se superposent, chacune occupant globalement un niveau différent.

Le dispositif en anneau, permet d'établir la boucle continue des interfaces entre les 12 départements et laboratoires de l'ENS et toutes les fonctions mutualisées ou publiques. La relation à la forêt est continue.

Une structure qui crée la capacité, la flexibilité et la liberté et contient en elle-même les conditions de sa transformation. Une structure simple et efficace d'éléments préfabriqués industriellement sur une trame régulière et de grande portée permet de déployer de vastes surfaces, des volumes libres de grandes dimensions, de maîtriser les coûts, d'optimiser la lumière naturelle, la ventilation et la flexibilité d'usage. Le sens de l'architecture s'accomplit dans la manière de créer de l'air, de l'espace, des relations, un climat et de la capacité d'usages.

**MAISON DES SCIENCES DE L'HOMME  
ET PLATE FORME TECHNOLOGIQUE**  
ANNE LACATON & JEAN PHILIPPE VASSAL

**Site**

La plaine St Denis

**Date**

Concours janvier 2007

**Maître d'ouvrage**

Université Paris 13

**Programme**

Recherche en arts (industrie de la culture et des arts),  
sciences (santé et société) et technologie

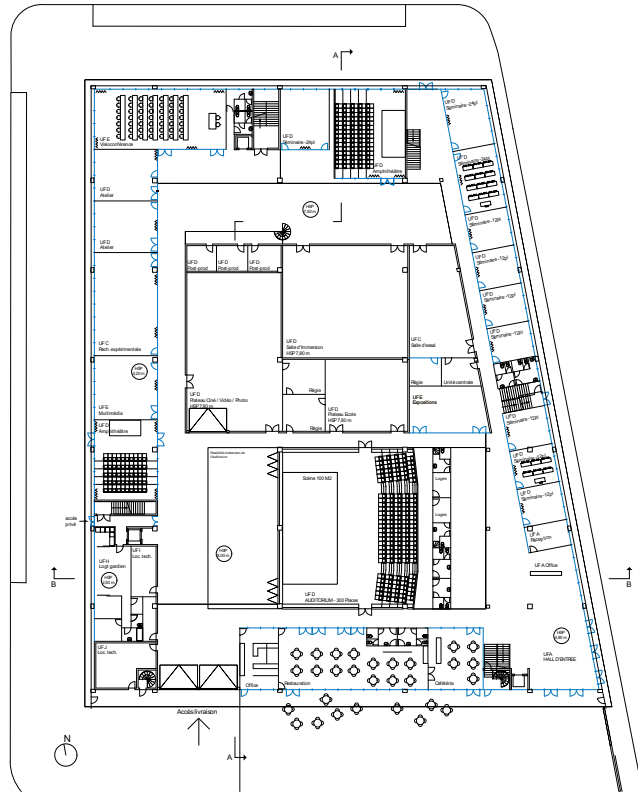
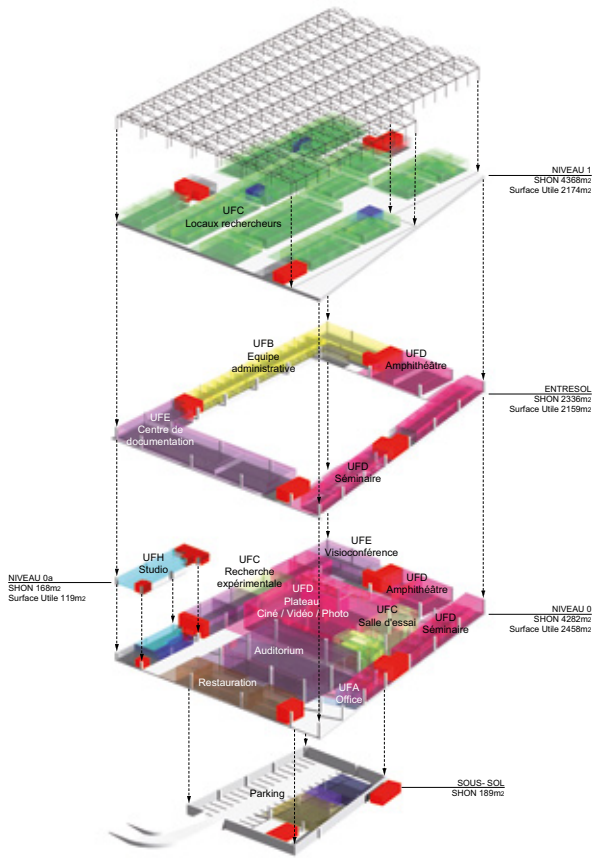
**Surface**

11 345 m<sup>2</sup> hors oeuvre net

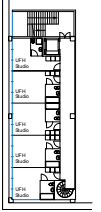
**Coût**

9, 975 M € HT

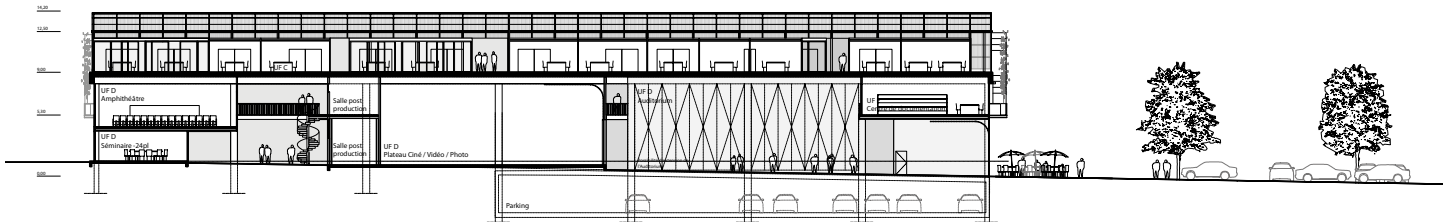
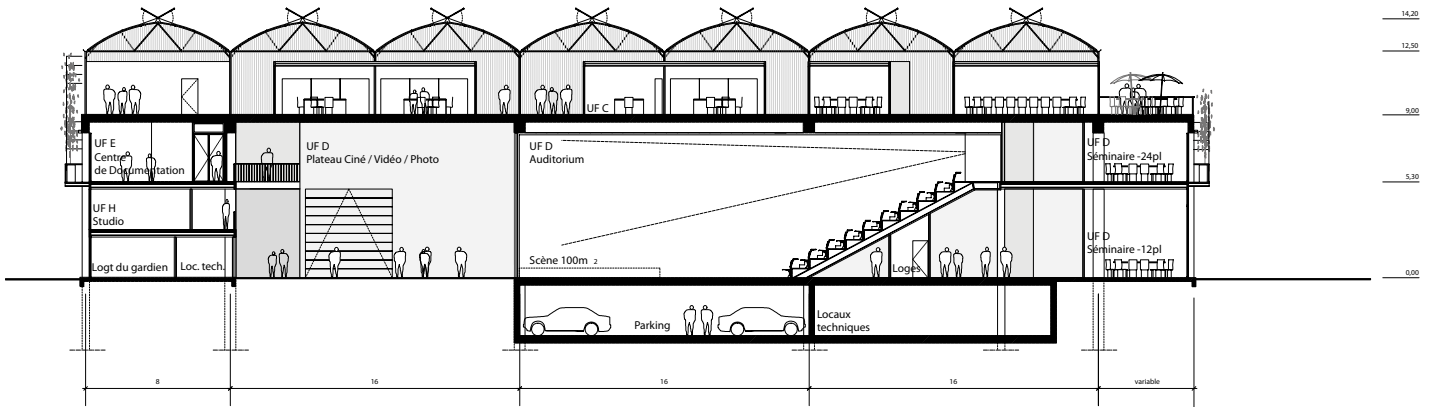




PLANNIVEAU 0



PLANNIVEAU 0a



**ECOLE D'ARCHITECTURE, PARIS VAL DE SEINE**  
ANNE LACATON & JEAN PHILIPPE VASSAL

**Maître d'ouvrage**

Ministère de la Culture

**Date**

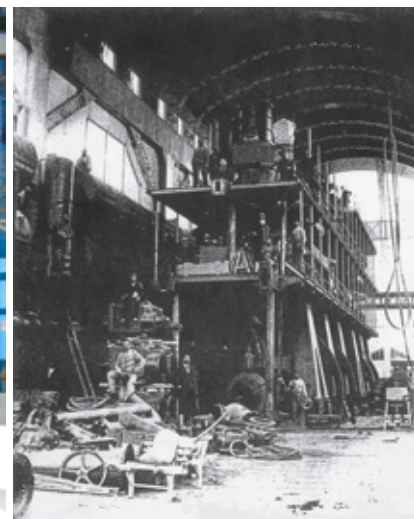
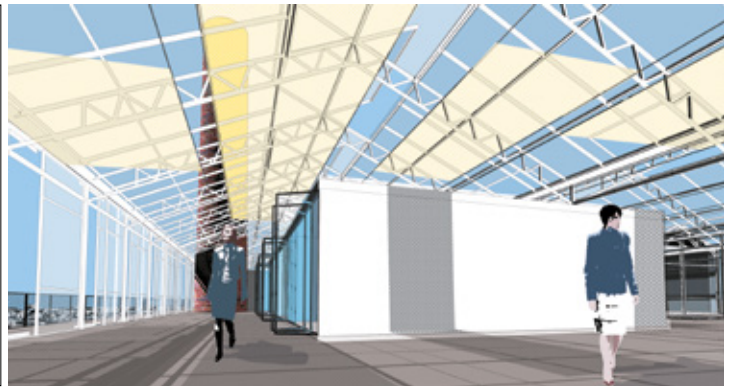
Concours 2002

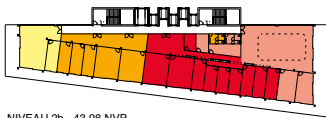
**Surface**

SHON : 19 755 m<sup>2</sup> neuf - 1 015 m<sup>2</sup> réhabilitation

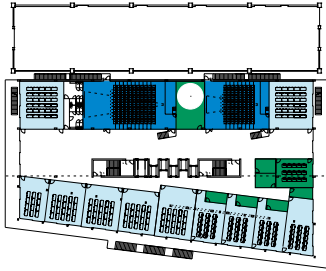
**Coût**

21,35 M € HT (valeur mars 2002)

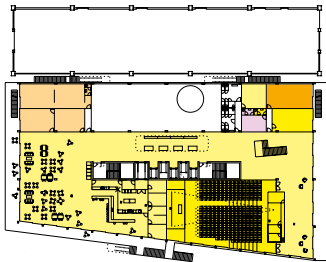




NIVEAU 2b - 43,98 NVP



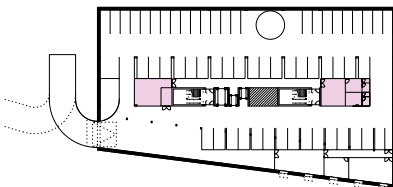
NIVEAU 2 - 41,16 NVP



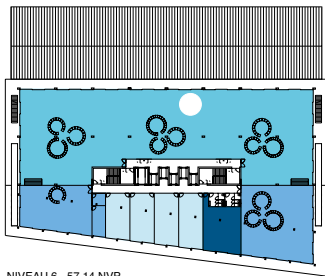
NIVEAU 1 - 38,34 NVP



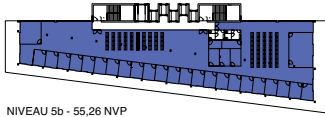
NIVEAU RDC - 33,00 NVP



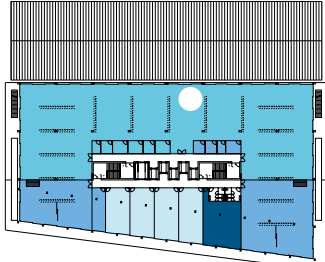
NIVEAU -1 - 30,00 NVP



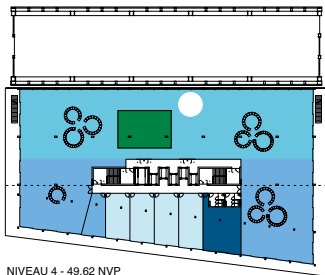
NIVEAU 6 - 57,14 NVP  
NIVEAU 6a - 58,08 NVP



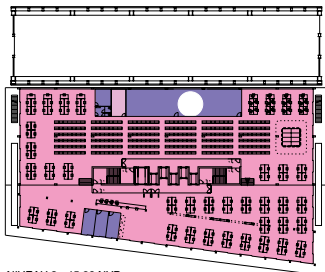
NIVEAU 5b - 55,26 NVP



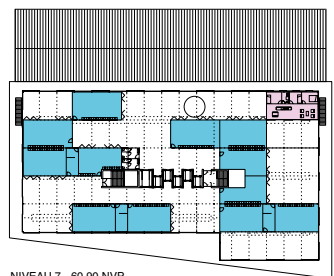
NIVEAU 5 - 53,38 NVP  
NIVEAU 5a - 52,44 NVP



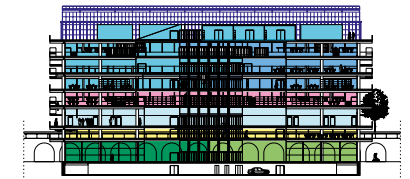
NIVEAU 4 - 49,62 NVP



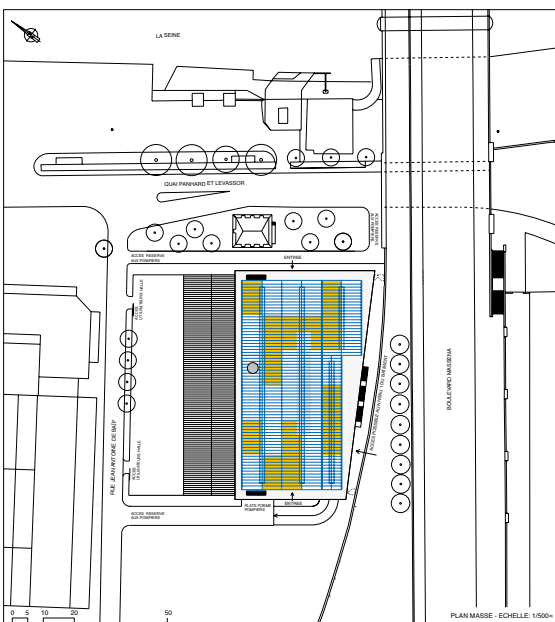
NIVEAU 3 - 45,86 NVP  
NIVEAU 3a - 46,80 NVP



NIVEAU 7 - 60,90 NVP



- 1 - Accueil - Communication**
  - Amphithéâtre 360
  - Autres locaux
- 2 - Vie sociale de l'école**
  - Vie scolaire et Accueil des invités
  - Autres locaux Vie sociale
- 3 - Documentations**
  - Accueil / Actualités / Consultation / Ressources thématiques
  - Gestion - Réserves / Magasins
- 4 - Enseignements généraux et du projet / Recherche**
  - Amphithéâtres
  - Salles banalisées
  - Premier cycle / Deuxième cycle / Première année du 3ème cycle
  - DPLG / DPEA / DESS / DEA
  - Recherche
  - Coordination
- 5 - Enseignements et supports techniques / Expérimentations**
  - Expérimentation
  - Informatique / Audiovisuel
  - Arts plastiques
  - Atelier machines - Matériaux - Reprographie - Coordination
- 6 - Administration / Gestion / Direction**
  - Direction / Administration / Gestion
  - Réunions / Vie institutionnelle - Ressources communes
- 7 - Logistique**



PLAN MASSE - ECHELLE 1:500

