

MAISON, CORSE

ANNE LACATON & JEAN PHILIPPE VASSAL

Site

Morsiglia, Corse / France

Maître d'ouvrage

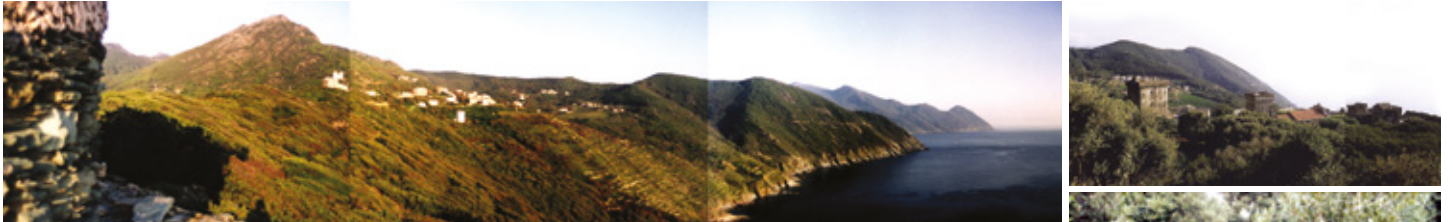
Privé

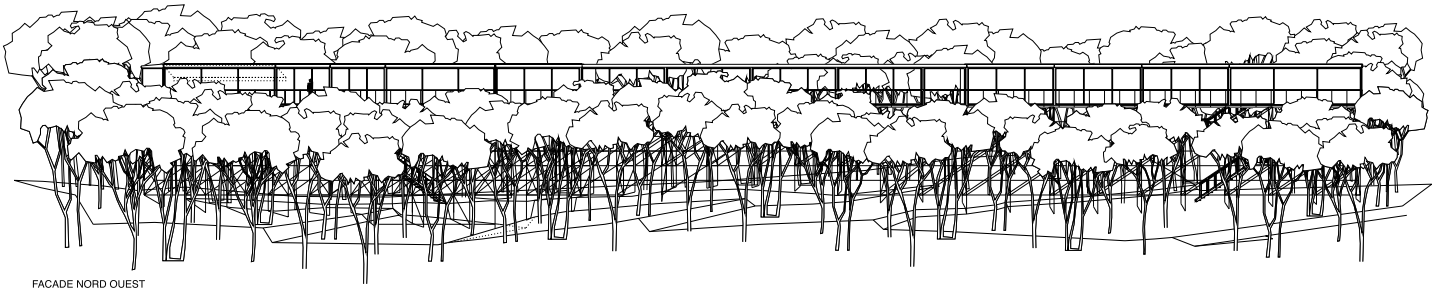
Date

Projet 2000 / 2001

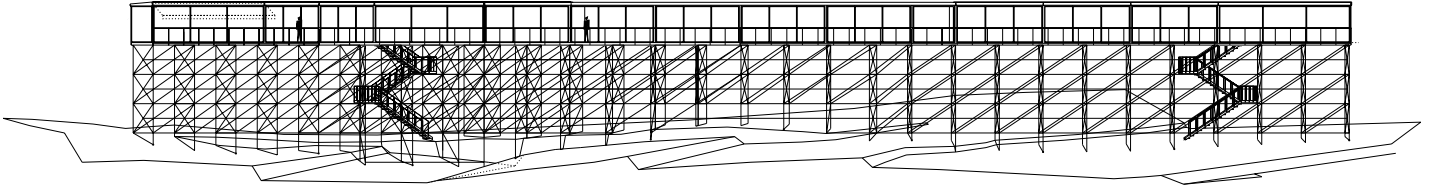
Surface

370 m² (intérieur 240 m² + terrasses 130 m²)





FACADE NORD OUEST

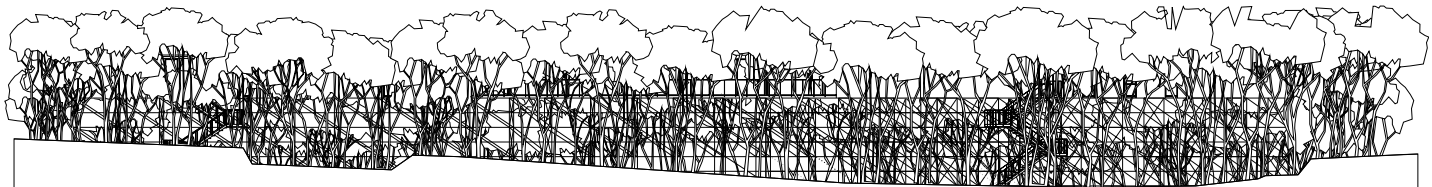


FACADE NORD OUEST SANS LA VEGETATION

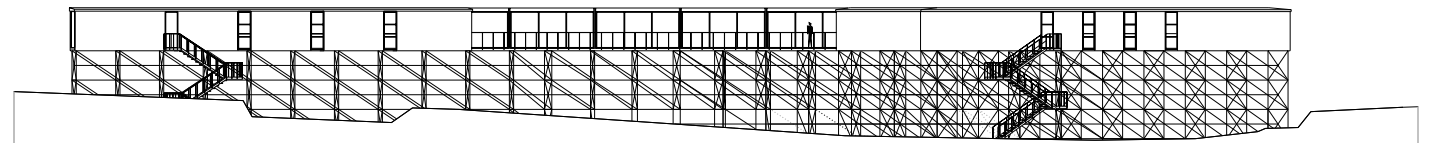
BAIES COULISSANTES
FERMEES



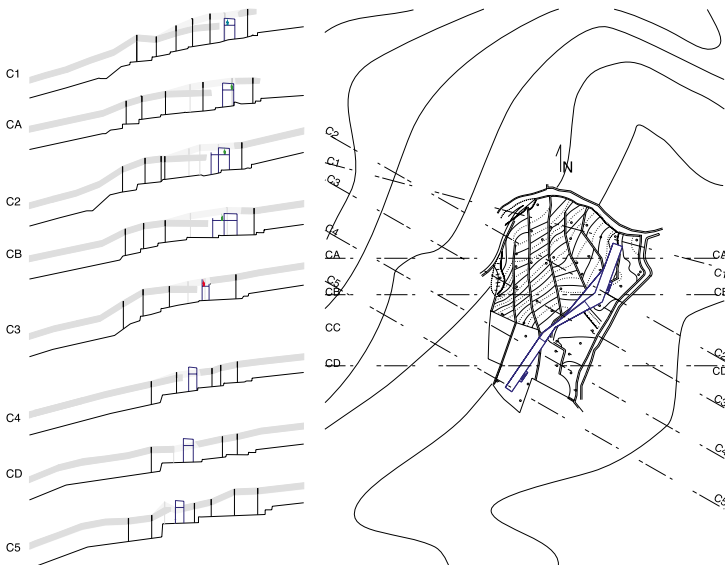
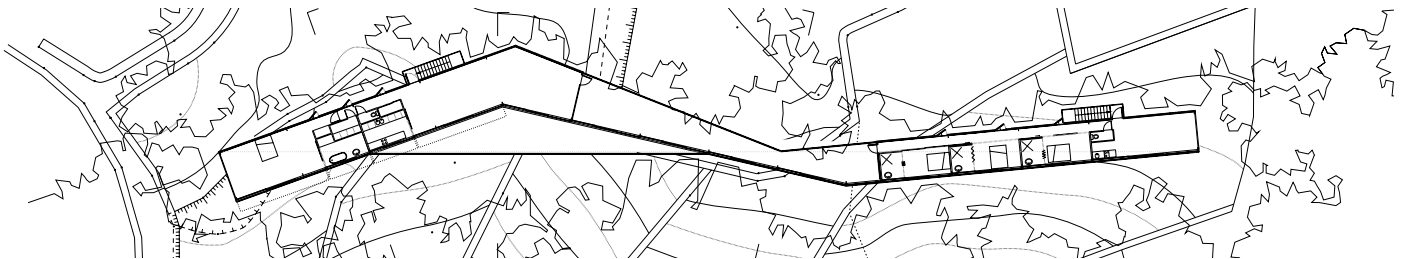
BAIES COULISSANTES
OUVERTES



FACADE SUD EST



FACADE SUD EST SANS LA VEGETATION



A l'écart du village, à partir d'un chemin carrossé, on s'enfonce dans un sous-bois dense de chênes verts, hauts de neuf à treize mètres, qui laisse très peu passer les rayons du soleil et d'où l'on ne voit plus la mer.

Le projet s'inspire de l'observation des routes du Cap Corse qui s'accrochent finement à la montagne et en surplombant la mer. La cime des arbres constitue le niveau de référence du projet. La maison s'installe précisément sur une courbe de niveau haute du terrain. Sur pilotis, elle s'étend sur la plus grande longueur possible (83 m), donnant vue sur la mer. La maison devient alors un belvédère. Comme le souhaitait le propriétaire, de quelque endroit de la maison, elle offre le panorama le plus large sur la mer. La structure en métal est construite comme un échafaudage, adaptée aux conditions difficiles d'accès et à l'adaptation au terrain.