

CENTRE COMMERCIAL, MULHOUSE
ANNE LACATON & JEAN PHILIPPE VASSAL

Site

Mulhouse, quartier de la Porte Jeune

Date

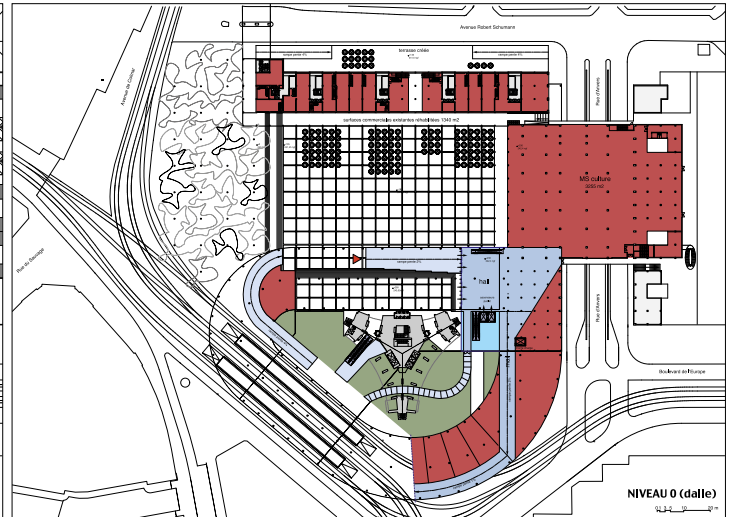
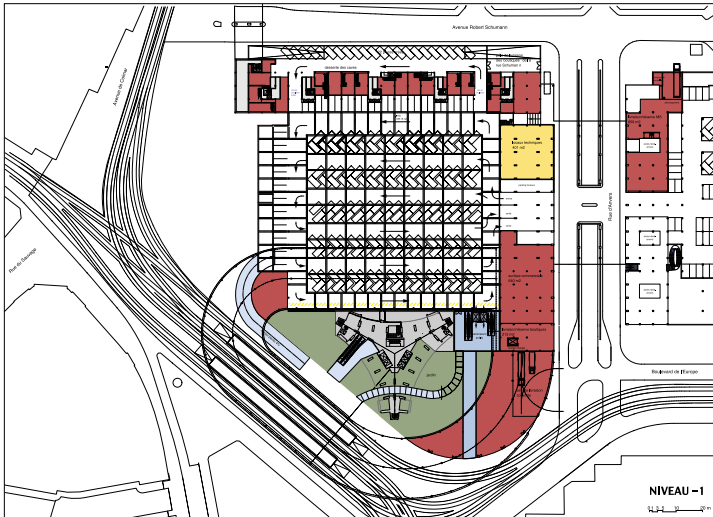
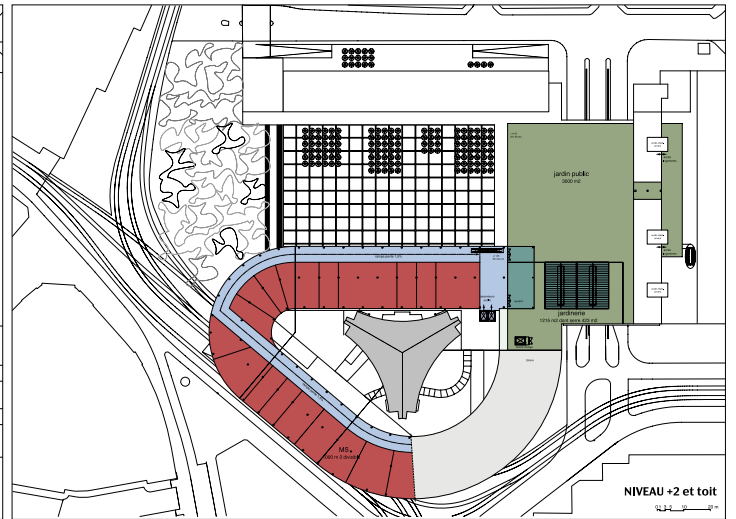
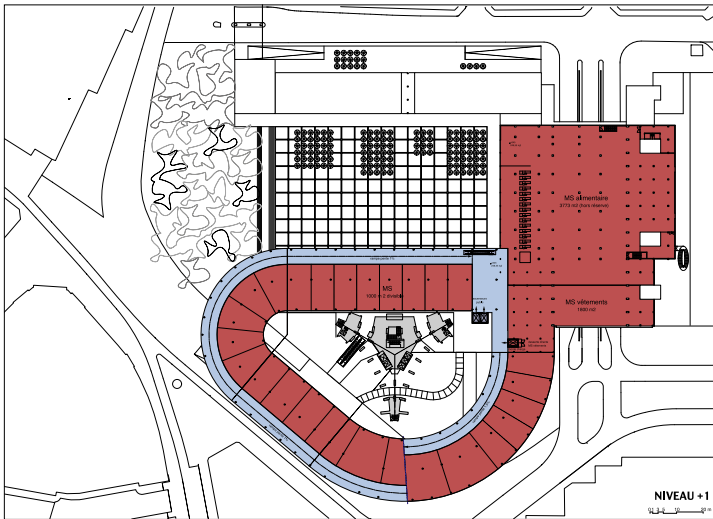
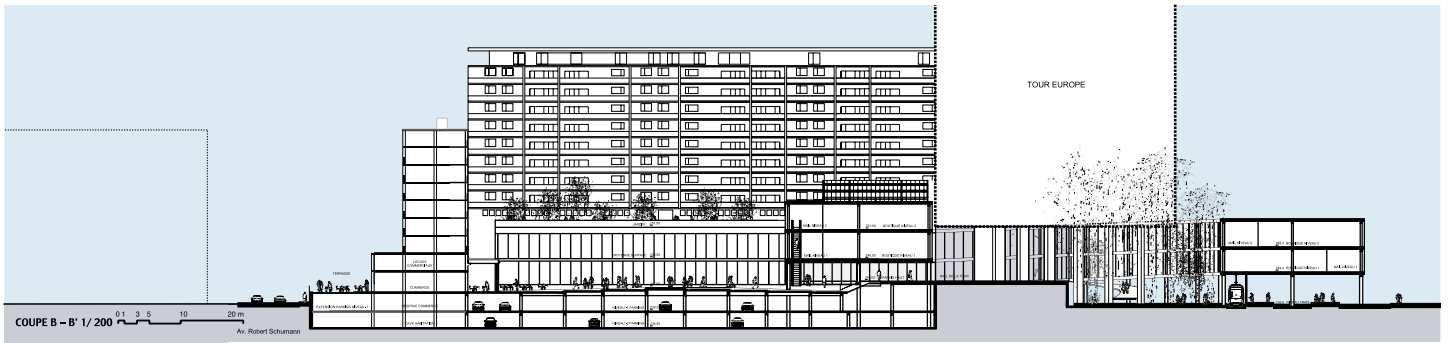
Concours 2003

Non lauréat

Programme

Centre commercial 26 760 m², aménagement
des espaces publics et jardin 11 100 m²





Une nouvelle construction en forme de spirale, structurellement indépendante, s'enroule autour de la Tour de l'Europe, mettant en relation par une rampe très douce et continue, les différents niveaux publics ou commerciaux existants. Elle rattache successivement la vitrine commerciale à toutes les circulations publiques présentes sur le site, passages, places, jardins, ascenseurs, escalators, voitures et tramway.

L'installation «aérienne» du nouveau centre commercial dégage le sol et crée des transparences. La place publique centrale de l'îlot est conservée.

La spirale démontre une grande efficacité commerciale (réf : Zeilgalerie à Francfort, par Rüdiger Kramm), Le principe de rampe à très faible pente crée un cheminement agréable, qui permet de monter sans s'en apercevoir (musée Guggenheim).

Le projet assure la couverture de la future station centrale du tramway en se déployant au-dessus des voies.