

**MAGASINS GENERAUX, PARIS LA VILLETTE**  
ANNE LACATON & JEAN PHILIPPE VASSAL

**Site**

La Villette, Paris 19°

**Maître d'ouvrage**

ING Real Estate, France

**Date**

Concours 2004

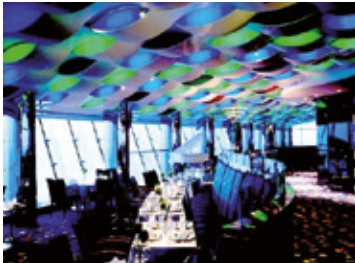
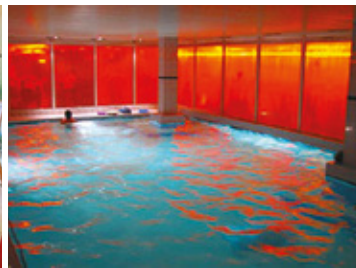
**Programme**

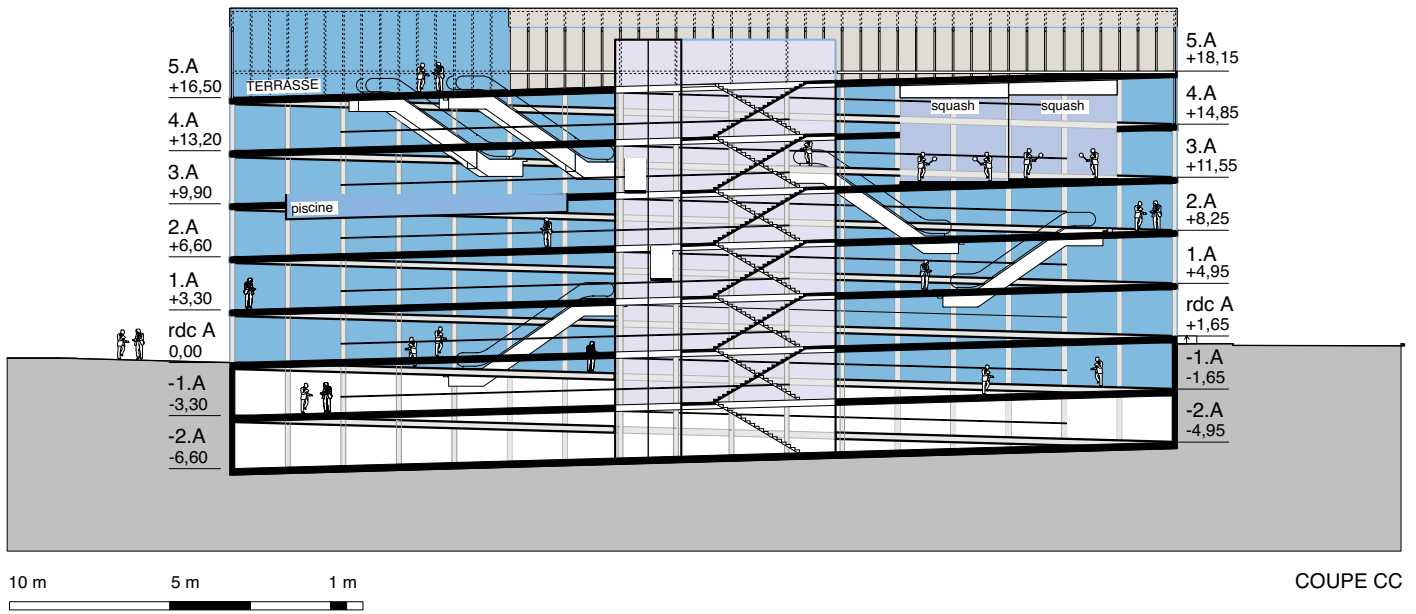
Espace commercial, activités, loisirs, 24/24

**Site**

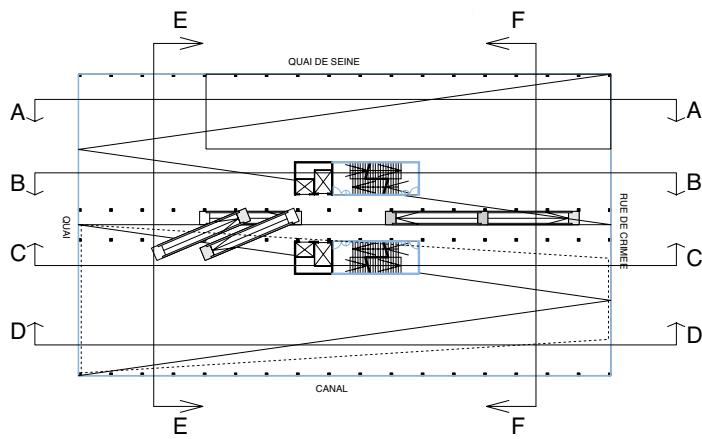
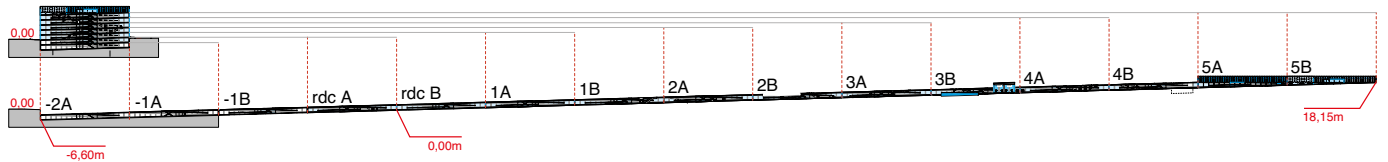
Surface plancher : 13 500 m<sup>2</sup>

Surface commerces, activités : 9 600 m<sup>2</sup>  
(du niveau -2 au niveau 5)





Coupe dépliée des planchers intérieurs, en pente régulière de 2,5%  
 Ils forment une promenade continue du niveau -2 au niveau 5  
 Longueur promenade : 884,25m



rdc A & B

Sur le quai du bassin de la Villette et du canal de l'Ourq, dans l'est de Paris, il s'agit de créer un nouvel édifice, sur l'emplacement d'un ancien bâtiment. La forme est imposée par le bâtiment symétrique conservé, de l'autre côté du canal.

La situation singulière et unique oriente notre proposition vers un programme public, plutôt que des occupations privées, capable de créer une forte attractivité en ce lieu. Il comprendra un ensemble d'activités variées, s'adressant au public le plus vaste et fonctionnant, à plusieurs rythmes, 24/24 h et 7/7j. Le bâtiment fonctionne comme un rez-de-chaussée continu, qui part du quai jusque sous la toiture du bâtiment. Pour cela, les planchers des étages successifs, en pente très légère (2,5%), forment une large rampe habitée, qui s'enroule en spirale de bas en haut, desservant, comme une rue intérieure de 900 m de longueur. Des ascenseurs, escalators, escaliers, permettent de se rendre très vite au plus haut, pour, ensuite, redescendre plus lentement le long des boutiques et des activités, jusqu'au niveau de l'espace public du quai et de la rue. La piscine, au 3<sup>e</sup> étage, en relation visuelle avec les plans d'eau extérieurs, et l'espace extraordinaire sous la grande verrière de la toiture (jardin exotique, restaurants, solarium, belvédère), constituent les séquences fortes et spectaculaires du parcours.