

## LOUVRE, LENS

ANNE LACATON & JEAN PHILIPPE VASSAL

### Site

Carreau de la fosse 9, Lens

### Date

Concours 2005

### Programme

Musée

### Surface

32 819 m<sup>2</sup> hors œuvre nette

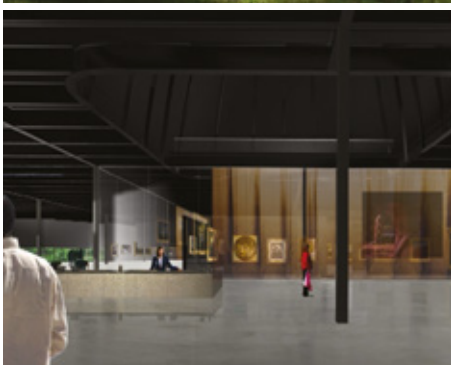
28 976 m<sup>2</sup> utile

### Coût

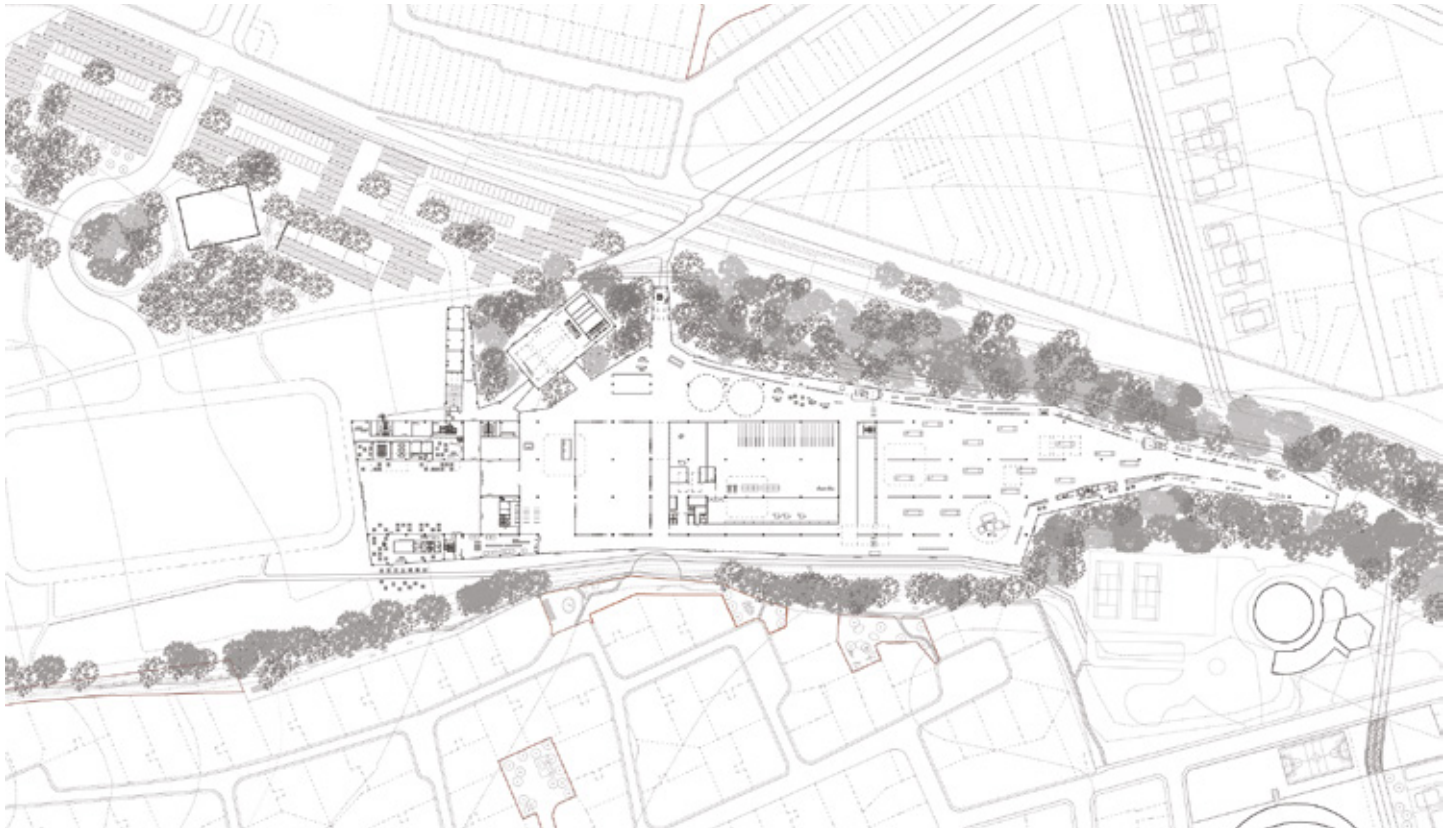
40 M € HT construction

15 M € HT scénographie

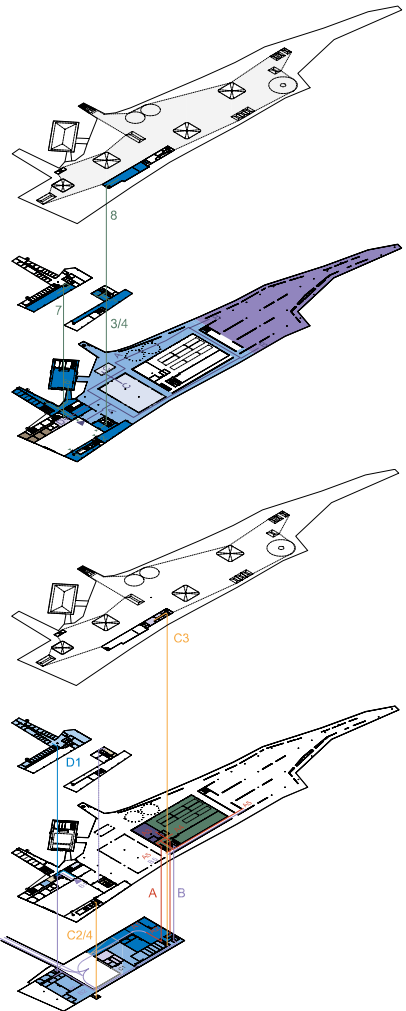
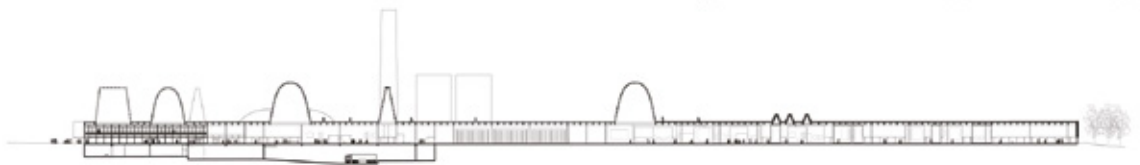
9 M € HT aménagement paysager dont 2,5 pour suivi et construction du parc sur 10 ans







COUPE EN LONG



**CHEMINEMENT PUBLIC**

**CHEMINEMENT PUBLIC DANS LES EXPOSITIONS**

- A zone hors douane
- B sous douane/ Présentation renouvelée
- C sous douane/ Expo temporaire
- D espace atelier

**CHEMINEMENT PUBLIC HORS OUVERTURE DU MUSÉE**

- 1 cafétéria
- 2 librairie
- 3 accueil des mécènes
- 4 espace des salonnets
- 5 pôle de formation
- 6 scène
- 7 médiathèque
- 8 restaurant

**CHEMINEMENT PRIVÉ**

**A. CIRCUIT DES OEUVRES**

- A1 Livraison
- A2 Déballage
- A3 Préparation
- A4 Réserves
- A5 Distribution vers Expo

**B. LOGISTIQUE DU BATIMENT**

- B1 Entrée du Personnel
- B2 Livraison
- B3 Vestiaires
- B4 Ateliers
- B5 Distribution vers Expo

**C. CIRCUIT CONCESSIONNAIRES**

- C1 Livraison
- C2 Accès Cafétéria
- C3 Accès Restaurant
- C4 Accès Librairie

**D. ADMINISTRATION**

- D1 Administration

Calé précisément dans la géographie des cavaliers, à l'extrémité orientale du carreau, le musée proposé est uniformément traité par une stratification simple et une iconographie prégnante. Alors que le rez-de-chaussée est totalement vitré, un carénage de tôles peintes ceinture le haut du socle. De ce volume principal émergent de nombreuses formes curieuses, entre coupoles et tours. Un signal fort est donné par une tour de soixante mètres évoquant les beffrois.

Le motif floral bicolore qui couvre les façades et les édicules du toit transpose, par la technique contemporaine du mapping, le sens décoratif de certains chef-d'oeuvre anciens. La salle d'exposition temporaire étant implantée au centre du musée, les zones de présentations permanentes s'organisent avec flexibilité dans la pointe est du bâtiment. L'ensemble est aménagé par des cloisonnements fractionnés qui n'interrompent que partiellement la sous-face sombre du toit terrasse végétalisé.

Facilement préservé grâce à la position excentrée du bâtiment, le bois existant à l'ouest du site est ponctué d'arbres gigognes et de serres à papillons, qui annoncent le thème de la biodiversité développée dans la prairie centrale, vaste espace entre l'entrée, au nord, et le parc, capable d'accueillir de grands événements festifs.

**Equipe** Anne Lacaton & Jean Philippe Vassal, Frédéric Druot (architectes), l'AUC (urbanistes), Cyrille Marlin (paysagiste), Batiserf, Betom, Cap Terre, E21, Vulcanéo (bureaux d'études)