



& LACATON VASSAL

206, rue La Fayette
75010 Paris, France
lacatonvassal.com
mail@lacatonvassal.com
Tel (33) 01.47.23.49.09
Fax (33) 01.47.23.49.17

Anne LACATON

Née le 2 août 1955 à Saint Pardoux la Rivière (Dordogne)
Diplômée de l'École d'Architecture de Bordeaux (Gironde) en 1980
DESS d'urbanisme à l'université de Bordeaux en 1984
Professeure invitée : EPFL, école d'architecture Lausanne (2010-2011, 2006 & 2004)
Harvard GSD Kenzo Tange (hiver 2010-11), ESTA de Madrid (Master), depuis 2007

Jean-Philippe VASSAL

Né le 22 février 1954 à Casablanca (Maroc)
Diplômé de l'École d'Architecture de Bordeaux (Gironde) en 1980
Architecte-urbaniste en Afrique de l'Ouest (Niger) de 1980 à 1985
Professeur invité : Ecole d'architecture de Versailles (2002-2006), Ecole d'architecture de Bordeaux (1992-1999), Peter Behrens School of architecture de Düsseldorf (semestre d'été 2005), TU Berlin (2007-2010), EPFL Lausanne (2010-2011)
Professeur à UDK Berlin depuis 2012

EDITIONS

Lacaton & Vassal, **2G n°60** (2012), **2G Books** (2010), **2G n°21** (2002)
Monographie, editorial GG, Gustavo Gili, Barcelone
A+U, n°498 Monographie, Japon, mars 2012

Lacaton & Vassal Edition HYX, France, catalogue d'exposition à la cité de l'architecture, Paris, 2009

PLUS - Les grands ensembles de logements - Territoires d'exception Frédéric Druot, Anne Lacaton & Jean Philippe Vassal, Editorial GG, Gustavo Gili, Barcelone, 2007

PRIX

Design of the year 2013, Angleterre avec Frédéric Druot architecte, pour la transformation de la Tour Bois-le-Prêtre, Paris
Daylight & Building Components Award 2011, Velux Foundation, Copenhague
Grand prix national de l'architecture 2008, France
International Fellow du Royal Institute of British Architects, 2009
Erich Schelling Award 2006 - Fondation Erich Schelling, Karlsruhe
Prix "Innovation Habitat & Développement Durable", Ville de Madrid, 2006
Grand Prix National d'Architecture Jeune Talent, France, 1999
Lauréats des Albums de la Jeune Architecture, France, 1991
Prix Mies Van der Rohe - Prix européen d'architecture contemporaine 2007, finaliste pour le Pôle Universitaire de Sciences de Gestion, Bordeaux, France
2003, finaliste pour le Palais de Tokyo, Site de création contemporaine, Paris
Prix de l'Equerre d'Argent du Moniteur 2011, France avec Frédéric Druot architecte pour la réhabilitation de la tour Bois-le-Prêtre, Paris

2014



Transformation des bâtiments Gounod, Haendel et Ingres, quartier du grand parc, Bordeaux

Chantier en cours livraison prévue 2015
Maître d'ouvrage Aquitanis **Programme** 530 logements réhabilités et 8 logements neufs
Surface de plancher 68 000 m² (jardins d'hiver inclus) dont 38 400 m² existants
Coût 27,2 M € HT (réhabilitation) 1,2 M € HT (logements neufs)



96 logements, Chalon-sur-Saône, Prés-Saint-Jean

Concours 2010, Chantier en cours, livraison prévue 2015
Maître d'ouvrage OPAC Saône-et-Loire **Programme** 96 logements (86 locatifs + 10 accessions) **Surface** 14 725 m² SHON (dont 2617 m² de jardins d'hiver) **Coût** 11,361 M € HT



Hôtel 5 étoiles, Dakar (Sénégal)

Chantier en cours, livraison prévue 2015
Maître d'ouvrage Privé, société Lacoste **Programme** Hôtel de 140 chambres et suites, café restaurant, commerces, centre de conventions, salle de sport, spa, parkings
Surface plancher 13 893 m² (+ 4560 m² terrasses et balcons) **Coût** 15,2 M € HT



59 logements, jardins Neppert, Mulhouse

Chantier en cours, livraison prévue 2014
Maître d'ouvrage SOMCO **Programme** 59 logements avec 1 T1, 6 T2, 28 T3, 21 T4, 3 T5 (dont 26 duplex) + parking sous-sol **Surface** 8 820 m² SHON (jardins d'hiver inclus) **Coût** 5,75 M € HT



Transformation et densification d'un immeuble d'habitation, La Chesnaie, Saint-Nazaire

Chantier en cours, livraison 2014
Maître d'ouvrage Silène **Programme** Immeuble R+10, 40 logements transformés + 40 logements neufs **Surface** 10 282 m² **Coût** 6,6 M € HT



École d'architecture de Loci, Tournai (Belgique)

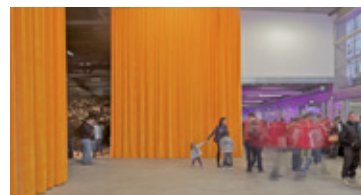
Concours 2014, non lauréat
Maître d'ouvrage Université catholique de Louvain **Programme** Réhabilitation et extension de l'école d'architecture **Surface** 11 124m² **Coût** 4,13 M € HT (val. 2014)

2013



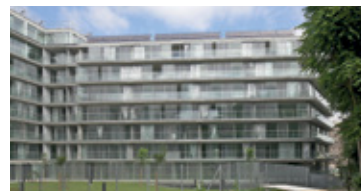
Fonds Régional d'Art Contemporain, Nord Pas-de-Calais

Livraison 2013
Maître d'ouvrage Communauté Urbaine de Dunkerque **Programme** réserves de la collection d'oeuvres d'art, salles d'exposition, ateliers pédagogiques **Surface** 11 129 m² SHON (9 157 m² de construction neuve et 1 972 m² de la halle existante) **Coût** 12 M € HT (val. 2011)



Salle de spectacle polyvalente, Lille

Livraison 2013
Maître d'ouvrage Ville de Lille **Programme** Equipement polyvalent **Surface** 3 791 m² SHON **Coût** 6,932 M € HT (+ 1,256 M € HT scénographie)



Logements étudiants et sociaux, quartier Ourcq-Jaurès, Paris 19

Livraison 2013
Maître d'ouvrage Société Immobilière d'Economie Mixte de la ville de Paris **Programme** 30 logements sociaux + 95 logements étudiants + commerces et bureaux (760 m²) **Surface** 5 740 m² SHON **Coût** 10,7 M € HT



École normale supérieure de Cachan, plateau de Saclay

Concours 2013, non lauréat
Maître d'ouvrage École normale supérieure de Cachan **Programme** Laboratoires de recherche, bureaux, amphithéâtres, théâtre, restaurant, learning center **Surface** 65 268 m² SHON **Coût** 143 M € HT



Construction d'une résidence pour chercheurs de 107 logements, Paris

Concours 2013, non lauréat **Maître d'ouvrage** la RIVP **Programme** 107 logements pour chercheurs, bibliothèque, salle de sport **Surface** 5 200 m² (utile projet) **Coût** 11,08 M € HT



Construction d'un centre d'art dramatique national dans un site industriel, Saint-Etienne

Concours décembre 2011, non lauréat **Maître d'ouvrage** EPA Saint-Etienne **Programme** salles de spectacle et école de la Comédie Saint-Étienne **Surface** 5 275 m² (utile projet) **Coût** 18,5 M € HT



Maison des Cultures et des Mémoires de Guyane, Cayenne

Concours 2013, non lauréat **Maître d'ouvrage** le Conseil Général de la Guyane **Programme** Salles d'expositions permanentes et temporaires, cinémathèque 250 places, centre de documentation, boutique, restaurant **Surface** Réhabilitation 2 950 m², Neuf 4 334 m² (utile projet) **Coût** 23,5 M € HT



New Holland island, Saint-Petersbourg (Russie)

Concours 2011, non lauréat **Programme** Aménagement d'une zone urbaine (multi-programmes) **Maître d'ouvrage** Iris Foundation **Surface** 113 223 m²



Centre Nobel, Stockholm (Suède)

Concours 2013, non lauréat **Maître d'ouvrage** la Fondation Nobel **Programme** Auditorium de 1 400 places, salles d'expositions, librairie, salles de conférences, restaurant **Surface** 30 181 m² SHON

2010



23 Logements HLM, Trignac, Saint-Nazaire

Livraison novembre 2010 **Maître d'ouvrage** SILENE Saint Nazaire **Programme** 23 logements sociaux locatifs **Surface** 2 852 m² SHON **Coût** 2,3 M € HT



Construction d'un nouveau bâtiment pour les services de la CREA, Rouen

Concours 2013, non lauréat **Maître d'ouvrage** la CREA **Programme** regroupement des services de la CREA sur l'éco quartier Flaubert **Surface** 7 155 m² (utile projet) **Coût** 17,5 M € HT



Aménagement d'un îlot, Boulogne-Billancourt

Concours 2010, non lauréat **Maître d'ouvrage** Ville de Boulogne-Billancourt **Programme** 156 logements, commerces, équipement, parking **Surface** 13 200 m² SHON logements (inclus jardin d'hiver), 1 200 m² commerces et équipement petite enfance **Coût** 12,7 M € HT



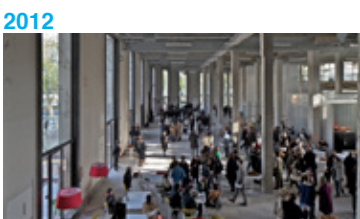
Construction du lycée Alexandre Yersin, Hanoi (Vietnam)

Concours 2013, non lauréat **Maître d'ouvrage** Lycée Alexandre Yersin **Programme** 44 classes pour accueillir 1 232 élèves de l'école maternelle au lycée **Surface** 15 058 m² SHON **Coût** 10 M US Dollars



Cerna louka, Ostrava (République Tchèque)

Concours 2010, non lauréat **Maître d'ouvrage** City of Ostrava **Programme** développement du quartier Cerna louka (logements, équipements publics, opéra, musée, espaces commerciaux, bureaux) **Surface** 20 ha



2012

Palais de Tokyo, Paris 8

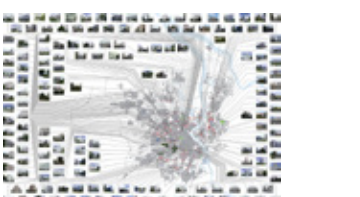
Réalisation phase 2 : 2012 (phase 1 : 2002) **Maître d'ouvrage** Ministère de la Culture et de la Communication **Programme** Quartier de création contemporaine (expositions, ateliers et réserves) **Surface** Phase 1 : 7 800 m², phase 2 : 16 500 m² **Coût** Phase 1 : 3,1 M € HT, phase 2 : 13 M € HT

2009



Médiathèque, Angoulême

Concours 2009, non lauréat **Maître d'ouvrage** Communauté d'Agglomération du Grand Angoulême **Programme** Bibliothèque - médiathèque, expositions - événements, café, activités, administration **Surface** 17 300 m² SHOB comprenant : 9 300 m² SHON + 8 000 m² d'espaces extérieurs **Coût** 12 M € HT (val. 2009)



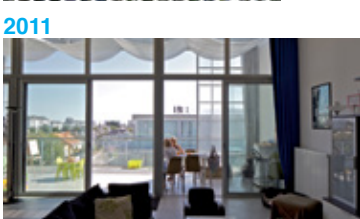
50 000 logements, Bordeaux

Etude urbaine (2010/2012) **Maître d'ouvrage** Communauté Urbaine de Bordeaux + SPL de la CUB **Programme** Elaboration de stratégies urbaines opérationnelles pour la production de 50 000 logements nouveaux sur le territoire de la CUB **Surface** 50 188 ha (27 communes, 780 000 habitants)



Éco-Quartier, La Vecquerie, Saint-Nazaire

Concours 2009, non lauréat **Maître d'ouvrage** Silene, OPAC Saint-Nazaire **Programme** 153 logements et espaces verts en conception-réalisation **Surface** 16 700 m² SHON logements (inclus jardin d'hiver) **Coût** 14 M € HT logements + 1,3 M € HT aménagements extérieurs et parking



2011

Logements, résidence Innova Saint-Nazaire

Livraison 2011 **Maître d'ouvrage** Silène **Programme** Construction de 53 logements (semi-collectif dense) **Surface** 6 013 m² (jardins d'hiver inclus) **Coût** 5 M € HT



Ecole d'architecture, Nantes

Réalisation 2009 **Maître d'ouvrage** Ministère de la Culture - DRAC des Pays de Loire **Programme** Ecole 1 000 étudiants avec salles de cours, studios de production, halle de fabrication, amphithéâtres, pôle multimédia, restaurant, parking **Surface** 19 580 m² SHON **Coûts** 17,75 M € HT



Transformation Tour Bois le Prêtre, Paris 17

Livraison 2011, associé avec Frédéric Druot **Maître d'ouvrage** Paris Habitat (OPAC) **Programme** Transformation en site occupé d'un immeuble de 100 logements HLM **Surface** 12 460 m² SHON (dont 8 900 m² existant) **Coût** 11,25 M € HT



Siège social Aquitanis, Bordeaux

Concours 2009, non lauréat **Maître d'ouvrage** Aquitanis **Programme** construction des bureaux du nouveau siège social Aquitanis **Surface** 5 200 m² SHON



Nouvelle bibliothèque d'Oslo, Norvège

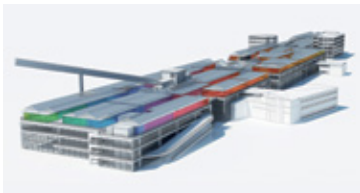
Concours 2009, non lauréat **Maître d'ouvrage** HAV Eiendom AS, Oslo **Programme** Strategie de développement urbain **Surface** 40 406 m2 SHON

2008



Porte de la Chapelle, Paris et Saint-Denis

Etude urbaine 2008 **Programme** Atelier de réflexion de la Ville de Paris sur l'impact d'immeubles de grande hauteur à Paris **Objectifs** Définir, à l'échelle d'un quartier, sur des sites précis et localisés, un tissu urbain plus haut et plus dense permettant le développement de la ville tout en améliorant la qualité de vie



Centre de compétences, Holcim (Suisse)

Concours 2008, non lauréat **Maître d'ouvrage** HOLCIM Group **Programme** 6 laboratoires de tests et d'analyses du béton, 288 postes de travail (bureaux), services communs: auditorium, salles communes de travail, foyer avec cantine, piscine flottante, parking 237 places **Surface** 16 000 m2 SHON **Coût** 46,5 M € HT



Institut des cultures d'Islam, Paris 18

Concours 2008, non lauréat **Maître d'ouvrage** Ville de Paris - Direction du Patrimoine et de l'Architecture **Programme** Construction de l'Institut des Cultures d'Islam **Surface** 5 980 m2 SHON



Réserve des œuvres de la fondation Serralves, Porto - Matosinhos (Portugal)

Concours 2008, non lauréat **Maître d'ouvrage** Fondation Serralves, Porto **Programme** Stockage d'œuvres, expositions **Surface** 21 300 m2 (inclus 2 000 m2 stationnement) **Coût** 23 M € HT + 1,9 M € pour jardins et terrasses plantées

2007



Site Irish Bottle Glass, Dublin (Irlande)

Concours 2007, non lauréat **Maître d'ouvrage** Becbay Ltd - Dublin **Programme** aménagement d'un site de 10 ha avec habitat, bureaux, commerces, culture **Surface** 397 000 m2 (2 100 logements) **Coût** 694 M € HT



Amenagement d'un site touristique, Santa Cesarea (Italie)

Concours 2007, non lauréat **Maître d'ouvrage** Briochi **Programme** Résidences, hôtel, services **Surface** 33 200 m2 comprenant : 10 000 m2 pour l'hôtel, 13 600 m2 pour la résidence hôtelière et 33 200 m2 pour les habitations



Maison des Sciences de l'Homme et Plateforme AST, La Plaine Saint-Denis

Concours 2007, non lauréat **Maître d'ouvrage** Briochi **Programme** Construction d'amphithéâtres, plateau technique, bureaux pour chercheurs, restaurant, parking **Surface** 11 345 m2 **Coût** 9,92 M €



Hall d'exposition n°7, Paris Nord - Villepinte

Réalisation 2007 **Maître d'ouvrage** SIPAC Paris **Programme** Hall d'exposition **Surface** 16 500 m2 SHON **Coût** 15 M € HT (val. 2007)



Cave, Embres et Castelmaure

Réalisation 2007 **Maître d'ouvrage** SCV Embres et Castelmaure **Programme** Caves et chais, neuf et rénovation **Surface** 2 000 m2 (neuf) + 400 m2 (rénové) **Coût** 1,1 M € HT (val. 2007)

2006



Espace d'exposition pour la Documenta 12, Kassel (Allemagne)

Commande 2007 **Programme** Installation temporaire pour recevoir les expositions de la Documenta 12 **Surface** 12 000 m2 **Coût** 1 M € HT



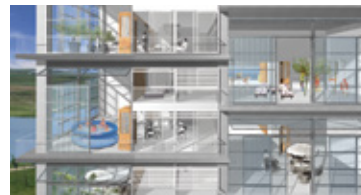
Perugia, restructuration du site de Monteluce (Italie)

Concours 2006, non lauréat **Maître d'ouvrage** BNL Fondi Immobiliari **Programme** Aménagement d'un nouveau quartier sur le site d'un ancien hôpital **Surface** 61 600 m2 (incluant 38 000 m2 habitations, 9 900 m2 hôtel) + 30 000 m2 parking + 15 000 m2 parc **Coût** 36 M € HT (val. 2006)



Pôle Universitaire de Sciences de Gestion, Bordeaux

Réalisation 2006 **Maître d'ouvrage** Ville de Bordeaux - université Montesquieu **Programme** Université 3 000 étudiants avec salles de cours, amphithéâtres, infothèque, pôle multimédia, administration, restaurant universitaire, parking **Surface** 19 570 m2 **Coût** 21 M € (val. 2006)



Immeuble - villas

Projet non réalisé **Maître d'ouvrage** Privé **Programme** 88 logements en duplex **Surface** 22 910 m2 SHON (inclu parking) **Coût** 14 M € HT

2005



Le Louvre, Lens

Concours 2005 - Associés à F. Druot, l'AUC et Cyrille Marlin, non lauréat **Maître d'ouvrage** Région Nord-Pas de Calais **Programme** Réalisation du musée et aménagement du site **Surface** 32 819 m2 SHON **Coût** 40 M€ HT construction, 15 M€ HT scénographie, 9 M € HT aménagement parc



Tour, Varsovie (Pologne)

Concours 2005, non lauréat **Maître d'ouvrage** Groupe ORCO, Paris **Programme** 500 appartements sur 50 étages (hauteur 155 m) **Surface** 34 118 m2 (surf.habitable) et 17 525 m2 (parking en sous-sol) **Coût** 39,5 M € HT



Prototype habitat, Barcelone (Espagne)

Prototype réalisé dans le cadre de la foire Construmat 2005 **Base** 36 m2 espace intérieur, hauteur 5 m + 36 m2 jardin d'hiver, hauteur 5 m + 36 m2 balcon = appartement base 36 m2 extensible à 108 m2, combinaisons multiples en immeubles collectifs



Maison Keremma, Trélez

Réalisation 2005 **Maître d'ouvrage** Privé **Programme** Maison individuelle **Surface** 316 m2 SHON **Coût** 260 000 € HT



14 habitations HLM, Mulhouse
Réalisation 2005 **Maître d'ouvrage** SOMCO
Programme 14 maisons groupées dans un ensemble de 61 logements réalisés par 5 architectes (projet Cité Manifeste) **Surface** 2 262 m² (garage + jardin d'hiver) **Coût** 1,05 M € HT (75 000 € HT par maison)

2004



"PLUS - Les grands ensembles de logements - Territoire d'exception"
Frédéric Druot, Anne Jacaton & Jean Philippe Vassal
Publication 2007 aux éditions GG Barcelone sur la base d'une étude réalisée pour le Ministère de la Culture et de la Communication et la Direction de l'architecture et du patrimoine en 2004



Logements HLM, quartier du Petit Maroc, Saint-Nazaire
Concours 2004, non lauréat **Maître d'ouvrage** Silène - OPAC **Programme** 55 logements (27 existants transformés, 28 neufs) **Surface** 5 117 m² **Coût** 3,39 M € HT



Immeuble multi-fonction, Paris 19
Concours 2004, non lauréat **Maître d'ouvrage** I.N.G. **Programme** Espace commercial, activités, loisirs 24/24 **Surface** 13 500 m² plancher, 9 600 m² commerces, activité (du niveau -2 au -5) **Coût** 11,5 M € HT



Case-study houses, 50 ans après
Projet non réalisé **Programme / surface** 9 maisons locatives (T4 ou T5) de 199 m² hors œuvre en rez-de-chaussée avec terrasse et jardin **Coût** 846 000 € HT, soit 94 000 € HT par maison



Architecture Foundation, Londres (Angleterre)
Concours 2004, non lauréat **Maître d'ouvrage** Architecture Foundation **Programme** Lieu d'expositions **Surface** 1 141 m² **Coût** 1,934 M € HT

2003

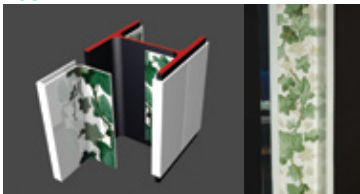


Centre commercial, Porte Jeune, Mulhouse
Concours 2003, non lauréat **Maître d'ouvrage** SERM **Programme** Centre commercial **Surface** 26 760 m² centre commercial, 11 100 m² espaces publics + jardins, 19 000 m² parking **Coût** 21,94 M € HT



Lavoir de Péronnes-Lez-Binche (Belgique)
Concours 2003, non lauréat **Maître d'ouvrage** SA Triage - Lavoir du centre **Programme** Ré-utilisation d'un site industriel **Surface** 45 500 m² **Coût** 13 M € HT

2002



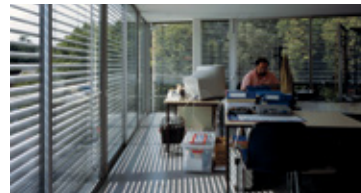
Recherche céramique, CRAFT, Limoge
Recherche 2002 (workshop) **Maître d'ouvrage** CRAFT, Centre de Recherche sur les Arts du Feu et de la Terre, Limoge **Programme** Recherche sur de nouvelles utilisations de la céramique dans l'architecture



Quartier de la Condamine, Monaco
Etude de définition 2002 **Maître d'ouvrage** principauté de Monaco, Direction de la Prospective **Programme** Revitalisation du quartier



Ecole d'architecture Paris Val-de-Seine, Paris 13
Concours 2002, non lauréat **Maître d'ouvrage** Ministère de la Culture **Programme** Restructuration et importante extension des usines SUDAC **Surface** 19 755 m² neuf + 1 015 m² réhabilitation **Coût** 21,35 M €

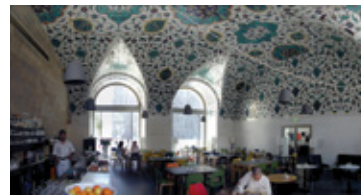


Bureaux, Nantes
Réalisation 2002 **Maître d'ouvrage** SCI Cardiff **Programme** Bureaux paysagers, 5 plateaux libres **Surface** 2 735 m² **Coût** 1,842 M € HT

2001



UFR Arts et Sciences Humaines, Université de Grenoble
Réalisation 2001 **Maître d'ouvrage** Université Pierre Mendès-France **Programme** UFR 1 500 étudiants avec amphithéâtres, salles de cours, bibliothèque, encadrement, administration **Surface** 5 062 m² **Coût** 3,078 M € HT



Café, Vienne (Autriche)
Réalisation 2001 **Maître d'ouvrage** Architektzentrum Wien **Programme** café de l'AZW dans le Museumsquartier



Palais de Tokyo, Paris 8
Réalisation phase 1 : 2001 **Maître d'ouvrage** Ministère de la Culture et de la Communication **Programme** Site de création contemporaine (expositions, ateliers et réserves) installé dans le Palais de Tokyo **Surface** 7 800 m² **Coût** 3,1 M € HT (val. 2001)



Maison Morsiglia, Corse
Projet 2001, non réalisé **Maître d'ouvrage** Privé **Programme** Maison individuelle **Surface** 370 m² (240 intérieur + 130 terrasse) **Coût** 200 000 € HT



Habitations collectives, Floirac
Projet 2001, non réalisé **Maître d'ouvrage** SERDI **Programme** 20 logements **Surface** 2 127 m² **Coût** 2,08 M € HT

2000



Maison, Coutras
Réalisation 2000 **Maître d'ouvrage** Privé **Programme** Maison individuelle **Surface** 290 m² **Coût** 64 800 € HT



82 logements, Herouville Saint Clair

Concours 2000, non lauréat **Maître d'ouvrage** La Plaine Normande **Programme** 82 logements du T2 au T5, simple niveau ou duplex et parking couvert, fermé **Surface** 8 584 m2 surface hors œuvre logements + 1 510 m2 parking **Coût** 3,696 M € HT (val. 2000)

1999



Hôtel 5*, Lugano (Suisse)

Concours 1999, non lauréat **Maître d'ouvrage** Société Accento **Programme** Hôtel de 180 chambres et suites, casino **Surface** 35 000 m2



Maison, Bordeaux

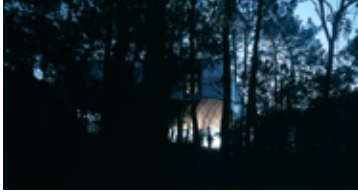
Réalisation 1999 **Maître d'ouvrage** Privé **Programme** Maison individuelle dans un bâtiment industriel en site urbain **Surface** 340 m2 SHON **Coût** 138 000 € HT (val. 1999)



43 logements et services, Grenoble

Concours 1999, non lauréat **Maître d'ouvrage** Grenoble Habitat **Surface** 4 836 m2, pour 43 logements en locatif ou en accession

1998



Maison, Lège-Cap-Ferret

Réalisation 1998 **Maître d'ouvrage** Privé **Programme** Maison individuelle **Surface** 180 m2 + 30 m2 terrasse **Coût** 123 000 € HT (val. 1998)

1997



Maison, Dordogne

Réalisation 1997 **Maître d'ouvrage** Privé **Programme** Construction individuelle **Surface** 242 m2 **Coût** 115 000 € HT (val. 1997)

1996



Place Aucoc, Bordeaux

Réalisation 1996 **Maître d'ouvrage** Ville de Bordeaux **Programme** Aménagement d'une place

1995



Extension

Réalisation 1995 **Maître d'ouvrage** Privé **Programme** Extension d'une habitation **Surface** Existant 120 m2, extension 50 m2 + terrasse **Coût** 57 000 € HT (val. 1995)



Musée archéologique, Saintes

Réalisation 1995 **Maître d'ouvrage** Ville de Saintes **Surface** 135 m2 **Coût** 70 000 € HT (val. 1995)

1993



Ecole primaire André Meunier, Bordeaux

Concours 1993, non lauréat **Maître d'ouvrage** Ville de Bordeaux **Surface** 4 970 m2



Maison Latapie, Floirac

Réalisation 1993 **Maître d'ouvrage** Privé **Programme** Maison individuelle **Surface** 185 m2 **Coût** 55 300 € HT (val. 1993)

1991



Centre culturel des Ports Jumelés, Osaka (Japon)

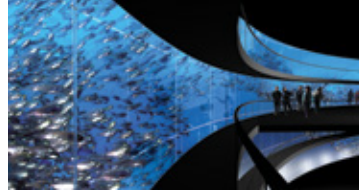
Concours 1991 associé à Duncan Lewis, non lauréat **Maître d'ouvrage** Ville d'Osaka **Programme** Lieu d'exposition **Surface** 5 000 m2



Bibliothèque centrale de prêt, Guadeloupe

Concours 1991, non lauréat **Maître d'ouvrage** Ministère de la Culture et de la Communication **Surface** 1 300 m2

1990



Maison de la culture du Japon, Paris 15

Concours 1990 associé à Duncan Lewis, non lauréat **Maître d'ouvrage** Association franco-japonaise **Programme** Expositions, salle de théâtre, auditorium **Surface** 7 750 m2

1989



Maison Cotlenko, Bordeaux

Réalisation 1989 associés à Jacques Hondelatte **Maître d'ouvrage** Privé **Surface** 520 m2 **Coût** 275 000 € TTC (val. 1990)

1984



Pailote, Niamey (Niger)

Réalisation 1984