

COLLÈGE PROTESTANT FRANÇAIS, BEYROUTH

ANNE LACATON & JEAN PHILIPPE VASSAL
associés à NAJI ASSI ARCHITECTS (Beyrouth)

Site

Beyrouth, Liban

Maître d'ouvrage

Présence Protestante Française au Liban

Date

Concours 2015

Programme

Locaux d'enseignement, équipements sportifs (salle polyvalente, piscine), restaurant, logements de fonction

Surface utile

4 792 m²

Coût

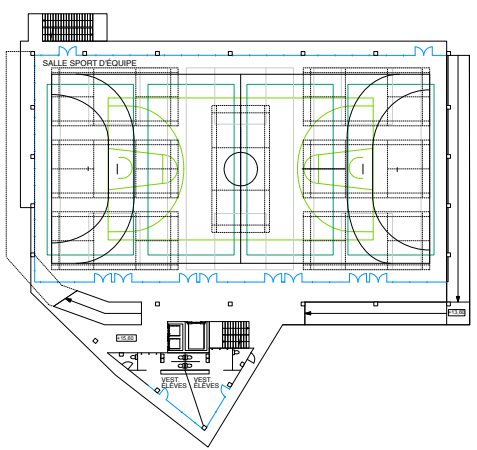
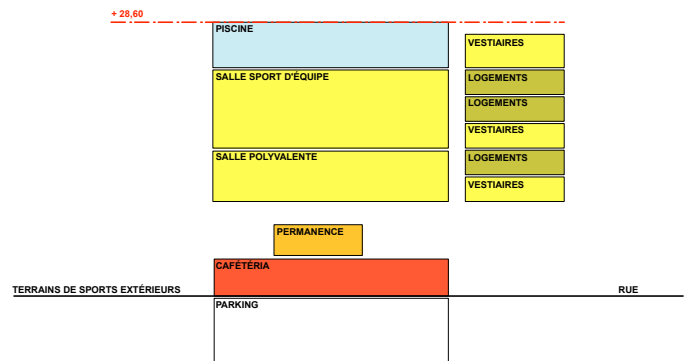
9,2 M \$ HT (2015)



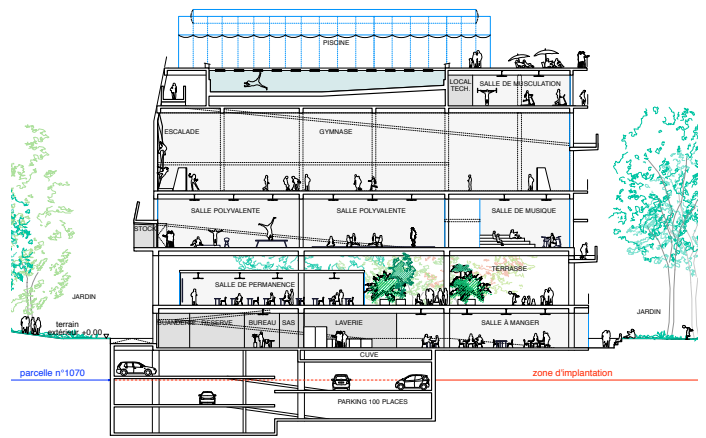
Le projet s'implante en périphérie du jardin avec la volonté de préserver au maximum les conditions nécessaires au développement du végétal et de favoriser les échanges et les continuités entre les espaces d'apprentissage et d'éveil et les espaces vivants du jardin.

L'espace sportif le plus grand et non divisible - le gymnase - dimensionne l'emprise du nouvel équipement qui occupe à peine plus que l'emprise des bâtiments existants. Cela permet de préserver les aires existantes de sport en extérieur, activité qui pourra être maintenue pendant les travaux. Cette emprise minimum développe sa surface sur la hauteur du gabarit, au plus proche des limites autorisées par les réglementations. L'altimétrie haute du dernier plancher est positionnée à +28,60 m. A partir de cette altimétrie haute du dernier plancher, les activités du programme se répartissent de haut en bas en recherchant en fonction des contraintes de fonctionnement, des qualités spatiales recherchées, des usages attendus ou inventés par le projet.

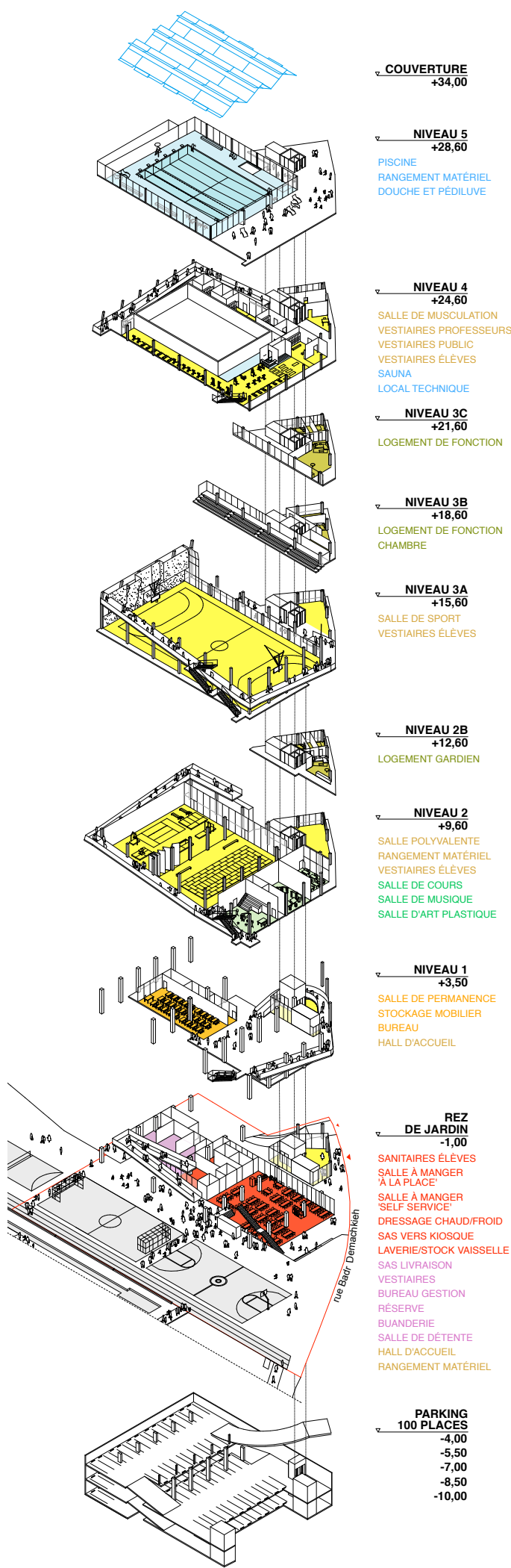
L'ensemble de ces espaces sont mis en relation par une rampe douce qui s'enroule autour du programme depuis la cafétéria jusqu'à la terrasse de la piscine. Cette rampe assure un cheminement simple et naturel entre les différents niveaux du projet et offre des moments d'architectures et de vues particulières vers la ville, vers le jardin et vers la mer.



NIVEAU 3A (+ 15,60m)



COUPE A-A
0 2 5 10m



- COUVERTURE
+34,00
- NIVEAU 5
+28,60
PISCINE
RANGEMENT MATÉRIEL
DOUCHE ET PÉDILUVE
- NIVEAU 4
+24,60
SALLE DE MUSCULATION
VESTIAIRES PROFESSEURS
VESTIAIRES PUBLIC
VESTIAIRES ÉLÈVES
SAUNA
LOCAL TECHNIQUE
- NIVEAU 3C
+21,60
LOGEMENT DE FONCTION
- NIVEAU 3B
+18,60
LOGEMENT DE FONCTION
CHAMBRE
- NIVEAU 3A
+15,60
SALLE DE SPORT
VESTIAIRES ÉLÈVES
- NIVEAU 2B
+12,60
LOGEMENT GARDIEN
- NIVEAU 2
+9,60
SALLE POLYVALENTE
RANGEMENT MATÉRIEL
VESTIAIRES ÉLÈVES
SALLE DE COURS
SALLE DE MUSIQUE
SALLE D'ART PLASTIQUE
- NIVEAU 1
+3,50
SALLE DE PERMANENCE
STOCKAGE MOBILIER
BUREAU
HALL D'ACCUEIL
- REZ
DE JARDIN
-1,00
SANITAIRES ÉLÈVES
SALLE À MANGER
'À LA PLACE'
SALLE À MANGER
'SELF SERVICE'
DRESSAGE CHAUD/FROID
SAS VERS KIOSQUE
LAVABO/STOCK VAISSELLE
SAS LIVRAISON
VESTIAIRES
BUREAU GESTION
RÉSERVE
BUANDERIE
SALLE DE DÉTENTE
HALL D'ACCUEIL
RANGEMENT MATÉRIEL
- PARKING
100 PLACES
-4,00
-5,50
-7,00
-8,50
-10,00