

## PÔLE MUSÉAL, MUSÉES DE L'ÉLYSÉE ET MUDAC, LAUSANNE, SUISSE

ANNE LACATON & JEAN PHILIPPE VASSAL

### Site

Lausanne, Suisse

### Maître d'ouvrage

État de Vaud

### Date

Concours 2015

### Programme

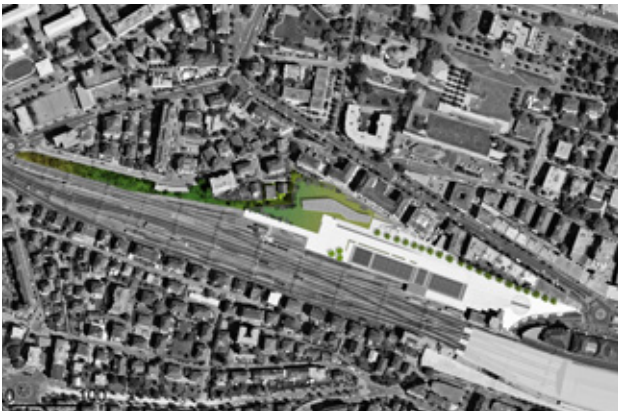
Construction du musée cantonal de la Photographie (Musée de l'Élysée) et du Musée de design et d'arts appliqués contemporains (Mudac) + programmes communs (auditoire, bibliothèque, salle d'exposition polyvalente, café/restaurant, boutique...)

### Surface

12 286 m<sup>2</sup>







Le projet s'inscrit dans le relief de Lausanne et continue le système de belvédères publics et jardins qui s'étagent successivement vers le sud, ouvrant des vues vers le lac et les montagnes.

Le choix de travailler au plus près des qualités naturelles du site, la prise en compte des spécificités de conservation dans les réserves et des conditions d'exposition sans lumière naturelle pour la photo, et la contrainte des risques vis à vis des voies ferrées, imposant l'absence de transparence de la façade sud au rez, produit un bâtiment qui se trouve en grande partie en sous-sol. Cette configuration du bâtiment, largement inséré dans la terre, contribue à l'établissement d'un climat stable, très favorable aux conditions climatiques de conservation, et minimise les besoins énergétiques.

La lumière naturelle est apportée par de larges failles lumineuses, autour du bâtiment, notamment pour les espaces de travail, plantées de rosiers grimpants et pourvues de matériaux réfléchissants, pour amplifier la lumière.

