



& LACATON VASSAL

206, rue La Fayette
75010 Paris, France
lacatonvassal.com
mail@lacatonvassal.com
Tel (33) 01.47.23.49.09
Fax (33) 01.47.23.49.17

Anne LACATON

Née le 2 août 1954 à Saint Pardoux la Rivière (Dordogne),
Diplômée de l'Ecole d'Architecture de Bordeaux (Gironde) en 1980,
DESS d'urbanisme à l'université de Bordeaux en 1984.
Professeure invitée : Université de Madrid (Master) 2007-2013, EPFL Lausanne
2004, 2006 et 2010-11, Université de Floride, Studio Ivan Smith 2012, Université
de NY-Buffalo, Clarkson Chair 2013, Pavillon Neufilze OBC-Palais de Tokyo, Paris
2013-2014, Harvard GSD : Kenzo Tange 2011 & Design critic 2015.

Jean-Philippe VASSAL

Né le 22 février 1954 à Casablanca (Maroc),
Diplômé de l'Ecole d'Architecture de Bordeaux (Gironde) en 1980,
Architecte-urbaniste en Afrique de l'Ouest (Niger) de 1980 à 1985.
Professeur à UDK Berlin depuis 2012.
Professeur invité : TU Berlin (2007-11), Peter Behrens School of architecture de
Düsseldorf 2005, EPFL Lausanne 2010-2011, Pavillon Neufilze OBC-Palais de
Tokyo, Paris 2013-2014.

EDITIONS

Lacaton & Vassal 1993-2015, **El Croquis n°177-178** Monographie, Espagne, 2015
Lacaton & Vassal, **2G n°60** (2012), **2G Books** (2010), **2G n°21** (2002)
Monographie, editorial GG, Barcelone
A+U, n°498 Monographie, Japon, mars 2012
DNK-110823 Lacaton&Vassal Edition FRAC Nord-Pas de Calais, Dunkerque,

France 2012

Druot, Lacaton&Vassal - Tour Bois Le Prêtre Édité par Ika & Andreas Ruby,
Berlin, 2012

Lacaton & Vassal Edition HYX, France, catalogue d'exposition, Paris, 2009
PLUS - Les grands ensembles de logements - Territoires d'exception Frédéric
Druot, Anne Lacaton & Jean Philippe Vassal, Editorial GG, Barcelone, 2007

PRIX

Heinrich Tessenow - Médaille d'or, Allemagne, 2016
Rolf Shock Prize, catégorie arts visuels, Suède, 2014
Design of the year 2013, Angleterre avec Frédéric Druot architecte, pour la
transformation de la Tour Bois-le-Prêtre, Paris
Daylight & Building Components Award 2011, Velux Foundation, Copenhague
Grand prix national de l'architecture 2008, France
International Fellow du Royal Institute of British Architects, 2009
Erich Schelling Award 2006 - Fondation Erich Schelling, Karlsruhe
Prix "Innovation Habitat & Développement Durable", Ville de Madrid, 2006
Grand Prix National d'Architecture Jeune Talent, France, 1999
Lauréats des Albums de la Jeune Architecture, France, 1991
Prix Mies Van der Rohe - Prix européen d'architecture contemporaine
2007, finaliste pour le Pôle Universitaire de Sciences de Gestion, Bordeaux, France
2003, finaliste pour le Palais de Tokyo, Site de création contemporaine, Paris
Prix de l'Equerre d'Argent du Moniteur 2011, France avec Frédéric Druot
architecte pour la transformation de la tour Bois-le-Prêtre, Paris

2016



Transformation des bâtiments G, H et I, Grand parc, Bordeaux

Chantier en cours livraison prévue 2016,
associé avec F. Druot et C. Hutin **Maître d'ouvrage** Aquitanis **Programme** 530
logements réhabilités et 8 logements neufs
Surface de plancher 68 000 m² (jardins
d'hiver inclus) dont 38 400 m² existants
Coût 27,2 M € HT (réhabilitation) 1,2 M € HT (logements neufs)



Maisons des Métiers d'Art, Porte d'Aubervilliers, Paris

Concours 2016, non lauréat **Maître d'ouvrage**
Privé **Programme** Construction d'un bâtiment
pouvant accueillir 25 à 30 maisons d'art
(atelier de production / showroom / stockage /
bureaux), d'un restaurant collectif et de zones
logistiques en sous sol **Surface plancher** 25
392 m² **Coût** 55,58 M € HT



Hôtel 5 étoiles, Dakar (Sénégal)

Chantier en cours, livraison prévue 2016
Maître d'ouvrage Privé, société Lacoste
Programme Hôtel de 140 chambres et
suites, café restaurant, commerces, centre
de conventions, salle de sport, spa, parkings
Surface plancher 13 893 m² (+ 4560 m²
terrasses et balcons) **Coût** 15,2 M € HT



Restructuration des ateliers RATP du site d'Italie, Paris 13

Concours 2016, non lauréat **Maître d'ouvrage**
RATP **Programme** Modernisation du site
de maintenance des métros de la Ligne 6
et construction de 208 logements **Surface**
plancher RATP 4 700m² / logements
18 690m² / parking 3 590m² **Coût** 48,32 M
€ HT



Immeuble de grande hauteur, Halte CEVA, Chêne-Bourg (Suisse)

Études en cours **Maître d'ouvrage** Chemins
de Fer Fédéraux Suisses (CFF) **Programme**
mixte, logements, bureaux et commerces
Surface utile 17 485 m²

2015



Musée Art Mill, Doha (Qatar)

Concours 2015, non lauréat **Maître d'ouvrage**
Qatar Museums **Programme** Reconversion
d'un site industriel en musée (expositions
permanentes et temporaires, learning center,
théâtre, résidences pour artistes, boutiques,
restaurant, administration, réserves, parking
et jardins) **Surface** 105 000m²



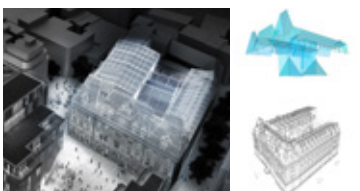
96 logements, Prés-Saint-Jean, Chalon-sur-Saône

Livraison 2016 **Maître d'ouvrage** OPAC
Saône-et-Loire **Programme** 96 logements
(86 locatifs + 10 accessions) **Surface**
14 725 m² SHON (dont 2617 m² de jardins
d'hiver) **Coût** 11,361 M € HT



Radio Télévision Belge de la Communauté Française, Bruxelles (Reyers)

Concours 2015, non lauréat **Maître d'ouvrage**
RTBF **Programme** Bâtiment audiovisuel -
siège de la RTBF **Surface** 30 547 m² **Coût**
69,93 M € HT



Reconversion de l'hôtel des postes, Luxembourg - ville

Concours 2016, non lauréat **Maître d'ouvrage**
Post Group Luxembourg **Programme**
Reconversion de l'hôtel des postes en
lieu « multifonctionnel urbain » entre l'hôtel
d'activité, drugstore, learning-center, living
lab, habitation **Surface** 9 790 m²



Bâtiment « Recherche et Centre de ressources », Université de Guyane, Cayenne

Concours 2015, non lauréat **Maître d'ouvrage**
Ministère de l'Enseignement Supérieur et de
la Recherche **Programme** Laboratoires de
recherche, salles de classe, administration,
amphithéâtre 180 places, serre **Surface utile**
2 970 m² **Coût** 8,15 M € HT



Pôle Muséal, Musées de l'Élysée et Mudac, Lausanne (Suisse)

Concours 2015, non lauréat **Maître d'ouvrage** État de Vaud **Programme** Construction du musée cantonal de la photographie et du musée de design et d'arts appliqués contemporains + programmes communs (auditoire, bibliothèque, café/restaurant, boutiques etc.) **Surface** 12 286m²



Station de ski, Klekrovaca (Bosnie-Herzégovine)

Concours 2014, non lauréat **Maître d'ouvrage** GB IMMO d.o.o **Programme** Station de ski d'une capacité d'accueil de 12 000 lits (hôtels, villas, résidences), commerces, équipements publics, golf, hippodrome **Surface** 660 947m²



École inclusive Heliosschule, Cologne (Allemagne)

Concours 2015, non lauréat **Maître d'ouvrage** Ville de Cologne **Programme** École inclusive regroupant les élèves du primaire, collège et lycée **Surface plancher** 32 070 m² **Coût** 48 M € HT



École d'architecture de Loci, Tournai (Belgique)

Concours 2014, non lauréat **Maître d'ouvrage** Université catholique de Louvain **Programme** Réhabilitation et extension de l'école d'architecture **Surface** 11 124m² **Coût** 4,13 M € HT (val. 2014)

2014



Collège Protestant Français de Beyrouth (Liban)

Concours 2015, non lauréat **Maître d'ouvrage** Présence Protestante Française au Liban **Programme** Locaux d'enseignement, équipements sportifs (salle polyvalente, piscine), restaurant, logements de fonction **Surface** 4 792 m² **Coût** 9,2 M \$ HT

2013



Fonds Régional d'Art Contemporain, Nord Pas-de-Calais, Dunkerque

Livraison 2013 **Maître d'ouvrage** Communauté Urbaine de Dunkerque **Programme** réserves de la collection d'œuvres d'art, salles d'exposition, ateliers pédagogiques **Surface** 11 129 m² SHON (9 157 m² de construction neuve et 1 972 m² de la halle existante) **Coût** 12 M € HT (val. 2011)



59 logements, jardins Neppert, Mulhouse

Livraison 2014 **Maître d'ouvrage** SOMCO **Programme** 59 logements avec 1 T1, 6 T2, 28 T3, 21 T4, 3 T5 (dont 26 duplex) + parking sous-sol **Surface** 8 820 m² SHON (jardins d'hiver inclus) **Coût** 5,75 M € HT



Salle de spectacle polyvalente, Lille

Livraison 2013 **Maître d'ouvrage** Ville de Lille **Programme** Equipement polyvalent **Surface** 3 791 m² SHON **Coût** 6,932 M € HT (+ 1,256 M € HT scénographie)



Transformation et densification d'un immeuble d'habitation, La Chesnaie, Saint-Nazaire

Livraison 2014 **Maître d'ouvrage** Silène **Programme** Immeuble R+10, 40 logements transformés + 40 logements neufs **Surface** 10 282 m² **Coût** 6,6 M € HT



Logements étudiants et sociaux, quartier Ourcq-Jaurès, Paris 19

Livraison 2013 **Maître d'ouvrage** Société Immobilière d'Economie Mixte de la ville de Paris **Programme** 30 logements sociaux + 95 logements étudiants + commerces et bureaux (760 m²) **Surface** 5 740 m² SHON **Coût** 10,7 M € HT



Pavillon de verre, Montréal (Canada)

Concours 2014, lauréat **Maître d'ouvrage** Espace pour la vie, Montréal **Programme** Salle multifonctionnelle (capacité 300 / 600 personnes assises), accueil, espace horticulture **Surface** 1 958 m² **Coût** 4,59 M € HT (val. 2014)



École normale supérieure de Cachan, plateau de Saclay

Concours 2013, non lauréat, associé avec Frédéric Druot **Maître d'ouvrage** École normale supérieure de Cachan **Programme** Laboratoires de recherche, bureaux, amphithéâtres, théâtre, restaurant, learning center **Surface** 65 268 m² SHON **Coût** 143 M € HT



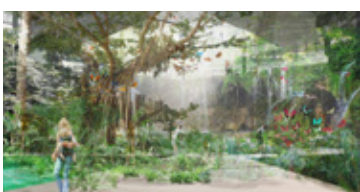
Musée de la ville de Canton, Guangzhou (Chine)

Concours 2014, non lauréat **Maître d'ouvrage** Administration de la Culture, Presse, Média, Radio et Télévision de la municipalité de Guangzhou **Programme** Salles d'expositions, réserves, administration, bibliothèque, centre de recherche, restaurant, amphithéâtres, boutiques, jardin **Surface** 79 705 m² **Coût** 12 Milliards RMB yuan



Résidence pour chercheurs de 107 logements, Paris

Concours 2013, non lauréat **Maître d'ouvrage** la RIVP **Programme** 107 logements pour chercheurs, bibliothèque, salle de sport **Surface** 5 200 m² (utile projet) **Coût** 11,08 M € HT



Métamorphose de l'insectarium, Montréal (Canada)

Concours 2014, non lauréat **Maître d'ouvrage** Espace pour la vie, Montréal **Programme** Aggrandissement et réaménagement de l'insectarium : accueil, muséologie-animation, entomologie, horticulture, administration **Surface** 8 283 m² **Coût** 7,95 M € HT (val. 2014)



Maison des Cultures et des Mémoires de Guyane, Cayenne

Concours 2013, non lauréat **Maître d'ouvrage** le Conseil Général de la Guyane **Programme** Salles d'expositions permanentes et temporaires, cinémathèque 250 places, centre de documentation, boutique, restaurant **Surface** Réhabilitation 2 950 m², Neuf 4 334 m² (utile projet) **Coût** 23,5 M € HT



Campus Radio Télévision Suisse, Lausanne (Suisse)

Concours 2014, non lauréat **Maître d'ouvrage** Société Suisse de Radiodiffusion et télévision **Programme** Studio de pré-production et diffusion radio, cabines de montages radio+TV, plateaux, bureaux, médiathèque, restaurant, centre logistique et parking **Surface plancher** 36 476m² **Coût** 89,7 M CHF HT (val. 2014)



Centre Nobel, Stockholm (Suède)

Concours 2013, non lauréat **Maître d'ouvrage** la Fondation Nobel **Programme** Auditorium de 1 400 places, salles d'expositions, librairie, salles de conférences, restaurant **Surface** 30 181 m² SHON



Construction d'un nouveau bâtiment pour les services de la CREA, Rouen

Concours 2013, non lauréat, associé avec Puech&Savoy **Maître d'ouvrage** la CREA **Programme** regroupement des services de la CREA sur l'éco quartier Flaubert **Surface** 7 155 m2 (utile projet) **Coût** 17,5 M € HT



Aménagement d'un îlot, Boulogne-Billancourt

Concours 2010, non lauréat **Maître d'ouvrage** Ville de Boulogne-Billancourt **Programme** 156 logements, commerces, équipement, parking **Surface** 13 200 m2 SHON logements (inclus jardin d'hiver), 1 200 m2 commerces et équipement petite enfance **Coût** 12,7 M € HT



Construction du lycée Alexandre Yersin, Hanoi (Vietnam)

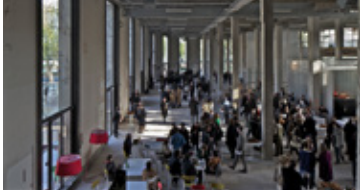
Concours 2013, non lauréat **Maître d'ouvrage** Lycée Alexandre Yersin **Programme** 44 classes pour accueillir 1 232 élèves de l'école maternelle au lycée **Surface** 15 058 m2 SHON **Coût** 10 M US Dollars



Cerna louka, Ostrava (République Tchèque)

Concours 2010, non lauréat **Maître d'ouvrage** City of Ostrava **Programme** développement du quartier Cerna louka (logements, équipements publics, opéra, musée, espaces commerciaux, bureaux) **Surface** 20 ha

2012



Palais de Tokyo, Paris 16

Réalisation phase 2 : 2012 (phase 1 : 2002) **Maître d'ouvrage** Ministère de la Culture et de la Communication **Programme** Quartier de création contemporaine (expositions, ateliers et réserves) **Surface** Phase 1 : 7 800 m2, phase 2 : 16 500 m2 **Coût** Phase 1 : 3,1 M € HT, phase 2 : 13 M € HT

2009



Médiathèque, Angoulême

Concours 2009, non lauréat **Maître d'ouvrage** Communauté d'Agglomération du Grand Angoulême **Programme** Bibliothèque - médiathèque, expositions - événements, café, activités, administration **Surface** 17 300 m2 SHOB comprenant : 9 300 m2 SHON + 8 000 m2 d'espaces extérieurs **Coût** 12 M € HT (val. 2009)



50 000 logements, Bordeaux

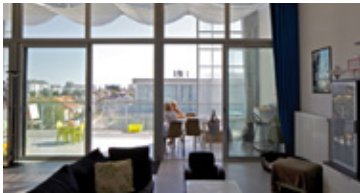
Etude urbaine (2010/2012), associé avec F. Druot et C. Hutin **Maître d'ouvrage** Communauté Urbaine de Bordeaux + SPL de la CUB **Programme** Elaboration de stratégies urbaines opérationnelles pour la production de 50 000 logements nouveaux sur le territoire de la CUB **Surface** 50 188 ha (27 communes, 780 000 habitants)



Eco-Quartier, La Vecquerie, Saint-Nazaire

Concours 2009, non lauréat **Maître d'ouvrage** Silène, OPAC Saint-Nazaire **Programme** 153 logements et espaces verts en conception-réalisation **Surface** 16 700 m2 SHON logements (inclus jardin d'hiver) **Coût** 14 M € HT logements + 1,3 M € HT aménagements extérieurs et parking

2011



Logements, résidence Innova Saint-Nazaire

Livraison 2011 **Maître d'ouvrage** Silène **Programme** Construction de 53 logements (semi-collectif dense) **Surface** 6 013 m2 (jardins d'hiver inclus) **Coût** 5 M € HT



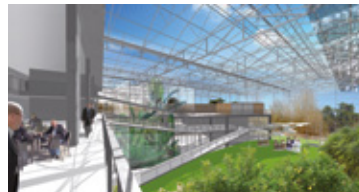
Ecole d'architecture, Nantes

Réalisation 2009 **Maître d'ouvrage** Ministère de la Culture - DRAC des Pays de Loire **Programme** Ecole 1 000 étudiants avec salles de cours, studios de production, salle de fabrication, amphithéâtres, pôle multimédia, restaurant, parking **Surface** 19 580 m2 SHON **Coûts** 17,75 M € HT



Transformation Tour Bois le Prêtre, Paris 17

Livraison 2011, associé avec Frédéric Druot **Maître d'ouvrage** Paris Habitat (OPAC) **Programme** Transformation en site occupé d'un immeuble de 100 logements HLM **Surface** 12 460 m2 SHON (dont 8 900 m2 existant) **Coût** 11,25 M € HT



Siège social Aquitanis, Bordeaux

Concours 2009, non lauréat **Maître d'ouvrage** Aquitanis **Programme** construction des bureaux du nouveau siège social Aquitanis **Surface** 5 200 m2 SHON



Centre d'art dramatique national dans un site industriel, Saint-Etienne

Concours décembre 2011, non lauréat **Maître d'ouvrage** EPA Saint-Etienne **Programme** salles de spectacle et école de la Comédie Saint-Etienne **Surface** 5 275 m2 (utile projet) **Coût** 18,5 M € HT



Nouvelle bibliothèque d'Oslo, Norvège

Concours 2009, non lauréat **Maître d'ouvrage** HAV Eiendom AS, Oslo **Programme** Stratégie de développement urbain **Surface** 40 406 m2 SHON



New Holland island, Saint-Petersbourg (Russie)

Concours 2011, non lauréat **Programme** Aménagement d'une zone urbaine (multi-programmes) **Maître d'ouvrage** Iris Foundation **Surface** 113 223 m2

2008



Porte de la Chapelle, Paris et Saint-Denis

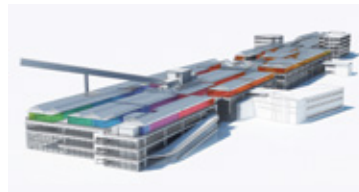
Etude urbaine 2008 **Programme** Atelier de réflexion de la Ville de Paris sur l'impact d'immeubles de grande hauteur à Paris **Objectifs** Définir, à l'échelle d'un quartier, sur des sites précis et localisés, un tissu urbain plus haut et plus dense permettant le développement de la ville tout en améliorant la qualité de vie

2010



23 Logements HLM, Trignac, Saint-Nazaire

Livraison novembre 2010 **Maître d'ouvrage** SILENE Saint Nazaire **Programme** 23 logements sociaux locatifs **Surface** 2 852 m2 SHON **Coût** 2,3 M € HT



Centre de compétences, Holcim (Suisse)

Concours 2008, non lauréat **Maître d'ouvrage** HOLCIM Group **Programme** 6 laboratoires de tests et d'analyses du béton, 288 postes de travail (bureaux), services communs: auditorium, salles communes de travail, foyer avec cantine, piscine flottante, parking 237 places **Surface** 16 000 m2 SHON **Coût** 46,5 M € HT



Institut des cultures d'Islam, Paris 18

Concours 2008, non lauréat **Maître d'ouvrage** Ville de Paris - Direction du Patrimoine et de l'Architecture
Programme Construction de l'Institut des Cultures d'Islam **Surface** 5 980 m² SHON



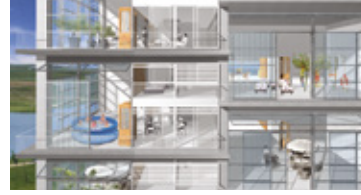
Pôle Universitaire de Sciences de Gestion, Bordeaux

Réalisation 2006 **Maître d'ouvrage** Ville de Bordeaux - université Montesquieu
Programme Université 3 000 étudiants avec salles de cours, amphithéâtres, infothèque, pôle multimédia, administration, restaurant universitaire, parking **Surface** 19 570 m² **Coût** 21 M € (val. 2006)



Réserve des œuvres de la fondation Serralves, Porto - Matosinhos (Portugal)

Concours 2008, non lauréat **Maître d'ouvrage** Fondation Serralves, Porto
Programme Stockage d'œuvres, expositions **Surface** 21 300 m² (inclus 2 000 m² stationnement) **Coût** 23 M € HT + 1,9 M € pour jardins et terrasses plantées



Immeuble - villas

Projet non réalisé **Maître d'ouvrage** Privé
Programme 88 logements en duplex **Surface** 22 910 m² SHON (inclu parking) **Coût** 14 M € HT

2007



Site Irish Bottle Glass, Dublin (Irlande)

Concours 2007, non lauréat **Maître d'ouvrage** Becbay Ltd - Dublin **Programme** aménagement d'un site de 10 ha avec habitat, bureaux, commerces, culture **Surface** 397 000 m² (2 100 logements) **Coût** 694 M € HT

2005



Le Louvre, Lens

Concours 2005 - Associés à F. Druot, l'AUC et Cyrille Marlin, non lauréat **Maître d'ouvrage** Région Nord-Pas de Calais
Programme Réalisation du musée et aménagement du site **Surface** 32 819 m² SHON **Coût** 40 M€ HT construction, 15 M€ HT scénographie, 9 M € HT aménagement parc



Amenagement d'un site touristique, Santa Cesarea (Italie)

Concours 2007, non lauréat **Maître d'ouvrage** Briochi **Programme** Résidences, hôtel, services **Surface** 33 200 m² comprenant : 10 000 m² pour l'hôtel, 13 600 m² pour la résidence hôtelière et 33 200 m² pour les habitations



Tour, Varsovie (Pologne)

Concours 2005, non lauréat **Maître d'ouvrage** Groupe ORCO, Paris **Programme** 500 appartements sur 50 étages (hauteur 155 m) **Surface** 34 118 m² (surf.habitable) et 17 525 m² (parking en sous-sol) **Coût** 39,5 M € HT



Maison des Sciences de l'Homme et Plateforme AST, La Plaine Saint-Denis

Concours 2007, non lauréat **Maître d'ouvrage** Briochi **Programme** Construction d'amphithéâtres, plateau technique, bureaux pour chercheurs, restaurant, parking **Surface** 11 345 m² **Coût** 9,92 M €



Prototype habitat, Barcelone (Espagne)

Prototype réalisé dans le cadre de la foire Construmat 2005 **Base** 36 m² espace intérieur, hauteur 5 m + 36 m² jardin d'hiver, hauteur 5 m + 36 m² balcon = appartement base 36 m² extensible à 108 m², combinaisons multiples en immeubles collectifs



Hall d'exposition n°7, Paris Nord - Villepinte

Réalisation 2007 **Maître d'ouvrage** SIPAC Paris **Programme** Hall d'exposition **Surface** 16 500 m² SHON **Coût** 15 M € HT (val. 2007)



Maison Keremma, Trélez

Réalisation 2005 **Maître d'ouvrage** Privé
Programme Maison individuelle **Surface** 316 m² SHON **Coût** 260 000 € HT



Cave, Embres et Castelmaure

Réalisation 2007 **Maître d'ouvrage** SCV Embres et Castelmaure **Programme** Caves et chais, neuf et rénovation **Surface** 2 000 m² (neuf) + 400 m² (rénové) **Coût** 1,1 M € HT (val. 2007)



14 habitations HLM, Mulhouse

Réalisation 2005 **Maître d'ouvrage** SOMCO
Programme 14 maisons groupées dans un ensemble de 61 logements réalisés par 5 architectes (projet Cité Manifeste) **Surface** 2 262 m² (garage + jardin d'hiver) **Coût** 1,05 M € HT (75 000 € HT par maison)

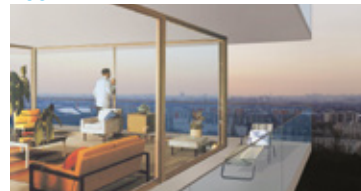
2006



Espace d'exposition pour la Documenta 12, Kassel (Allemagne)

Commande 2007 **Programme** Installation temporaire pour recevoir les expositions de la Documenta 12 **Surface** 12 000 m² **Coût** 1 M € HT

2004



"PLUS - Les grands ensembles de logements - Territoire d'exception" Frédéric Druot, Anne lacaton & Jean PhilippeVassal

Publication 2007 aux éditions GG Barcelone sur la base d'une étude réalisée pour le Ministère de la Culture et de la Communication et la Direction de l'architecture et du patrimoine en 2004



Perugia, reconstruction du site de Monteluce (Italie)

Concours 2006, non lauréat **Maître d'ouvrage** BNL Fondi Immobiliari
Programme Aménagement d'un nouveau quartier sur le site d'un ancien hôpital **Surface** 61 600 m² (incluant 38 000 m² habitations, 9 900 m² hôtel) + 30 000 m² parking + 15 000 m² parc **Coût** 36 M € HT (val. 2006)



Logements HLM, quartier du Petit Maroc, Saint-Nazaire

Concours 2004, non lauréat **Maître d'ouvrage** Silène - OPAC **Programme** 55 logements (27 existants transformés, 28 neufs) **Surface** 5 117 m² **Coût** 3,39 M € HT



Immeuble multi-fonction, Paris 19

Concours 2004, non lauréat **Maître d'ouvrage** I.N.G. **Programme** Espace commercial, activités, loisirs 24/24 **Surface** 13 500 m2 plancher, 9 600 m2 commerces, activité (du niveau -2 au -5) **Coût** 11,5 M € HT



Case-study houses, 50 ans après

Projet non réalisé **Programme / surface** 9 maisons locatives (T4 ou T5) de 199 m2 hors œuvre en rez-de-chaussée avec terrasse et jardin **Coût** 846 000 € HT, soit 94 000 € HT par maison



Architecture Foundation, Londres (Angleterre)

Concours 2004, non lauréat **Maître d'ouvrage** Architecture Foundation **Programme** Lieu d'expositions **Surface** 1 141 m2 **Coût** 1,934 M € HT

2003



Centre commercial, Porte Jeune, Mulhouse

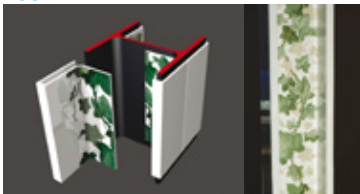
Concours 2003, non lauréat **Maître d'ouvrage** SERM **Programme** Centre commercial **Surface** 26 760 m2 centre commercial, 11 100 m2 espaces publics + jardins, 19 000 m2 parking **Coût** 21,94 M € HT



Lavoir de Péronnes-Lez-Binche (Belgique)

Concours 2003, non lauréat **Maître d'ouvrage** SA Triage - Lavoir du centre **Programme** Ré-utilisation d'un site industriel **Surface** 45 500 m2 **Coût** 13 M € HT

2002



Recherche céramique, CRAFT, Limoge

Recherche 2002 (workshop) **Maître d'ouvrage** CRAFT, Centre de Recherche sur les Arts du Feu et de la Terre, Limoge **Programme** Recherche sur de nouvelles utilisations de la céramique dans l'architecture



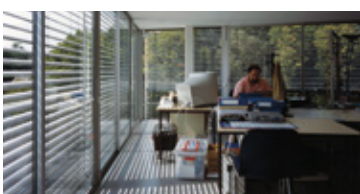
Quartier de la Condamine, Monaco

Etude de définition 2002 **Maître d'ouvrage** principauté de Monaco, Direction de la Prospective **Programme** Revitalisation du quartier



Ecole d'architecture Paris Val-de-Seine, Paris 13

Concours 2002, non lauréat **Maître d'ouvrage** Ministère de la Culture **Programme** Restructuration et importante extension des usines SUDAC **Surface** 19 755 m2 neuf + 1 015 m2 réhabilitation **Coût** 21,35 M €



Bureaux, Nantes

Réalisation 2002 **Maître d'ouvrage** SCI Cardiff **Programme** Bureaux paysagers, 5 plateaux libres **Surface** 2 735 m2 **Coût** 1,842 M € HT

2001



UFR Arts et Sciences Humaines, Université de Grenoble

Réalisation 2001 **Maître d'ouvrage** Université Pierre Mendès-France **Programme** UFR 1 500 étudiants avec amphithéâtres, salles de cours, bibliothèque, encadrement, administration **Surface** 5 062 m2 **Coût** 3,078 M € HT



Café, Vienne (Autriche)

Réalisation 2001 **Maître d'ouvrage** Architekturzentrum Wien **Programme** café de l'AZW dans le Museumsquartier



Palais de Tokyo, Paris 8

Réalisation phase 1 : 2001 **Maître d'ouvrage** Ministère de la Culture et de la Communication **Programme** Site de création contemporaine (expositions, ateliers et réserves) installé dans le Palais de Tokyo **Surface** 7 800 m2 **Coût** 3,1 M € HT (val. 2001)



Maison Morsiglia, Corse

Projet 2001, non réalisé **Maître d'ouvrage** Privé **Programme** Maison individuelle **Surface** 370 m2 (240 intérieur + 130 terrasse) **Coût** 200 000 € HT



Habitations collectives, Floirac

Projet 2001, non réalisé **Maître d'ouvrage** SERDI **Programme** 20 logements **Surface** 2 127 m2 **Coût** 2,08 M € HT

2000



Maison, Coutras

Réalisation 2000 **Maître d'ouvrage** Privé **Programme** Maison individuelle **Surface** 290 m2 **Coût** 64 800 € HT



82 logements, Herouville Saint Clair

Concours 2000, non lauréat **Maître d'ouvrage** La Plaine Normande **Programme** 82 logements du T2 au T5, simple niveau ou duplex et parking couvert, fermé **Surface** 8 584 m2 surface hors œuvre logements + 1 510 m2 parking **Coût** 3,696 M € HT (val. 2000)

1999



Hôtel 5*, Lugano (Suisse)

Concours 1999, non lauréat **Maître d'ouvrage** Société Accento **Programme** Hôtel de 180 chambres et suites, casino **Surface** 35 000 m2



Maison, Bordeaux

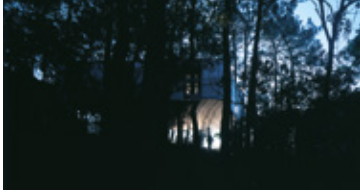
Réalisation 1999 **Maître d'ouvrage** Privé **Programme** Maison individuelle dans un bâtiment industriel en site urbain **Surface** 340 m2 SHON **Coût** 138 000 € HT (val. 1999)



43 logements et services, Grenoble

Concours 1999, non lauréat **Maître d'ouvrage** Grenoble Habitat **Surface** 4 836 m², pour 43 logements en locatif ou en accession

1998



Maison, Lège-Cap-Ferret

Réalisation 1998 **Maître d'ouvrage** Privé **Programme** Maison individuelle **Surface** 180 m² + 30 m² terrasse **Coût** 123 000 € HT (val. 1998)

1997



Maison, Dordogne

Réalisation 1997 **Maître d'ouvrage** Privé **Programme** Construction individuelle **Surface** 242 m² **Coût** 115 000 € HT (val. 1997)

1996



Place Aucoc, Bordeaux

Réalisation 1996 **Maître d'ouvrage** Ville de Bordeaux **Programme** Aménagement d'une place

1995



Extension

Réalisation 1995 **Maître d'ouvrage** Privé **Programme** Extension d'une habitation **Surface** Existant 120 m², extension 50 m² + terrasse **Coût** 57 000 € HT (val. 1995)



Musée archéologique, Saintes

Réalisation 1995 **Maître d'ouvrage** Ville de Saintes **Surface** 135 m² **Coût** 70 000 € HT (val. 1995)

1993



Ecole primaire André Meunier, Bordeaux

Concours 1993, non lauréat **Maître d'ouvrage** Ville de Bordeaux **Surface** 4 970 m²



Maison Latapie, Floirac

Réalisation 1993 **Maître d'ouvrage** Privé **Programme** Maison individuelle **Surface** 185 m² **Coût** 55 300 € HT (val. 1993)

1991



Centre culturel des Ports Jumelés, Osaka (Japon)

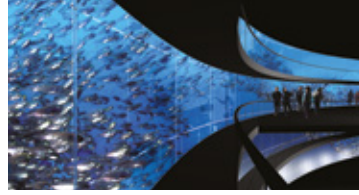
Concours 1991 associé à Duncan Lewis, non lauréat **Maître d'ouvrage** Ville d'Osaka **Programme** Lieu d'exposition **Surface** 5 000 m²



Bibliothèque centrale de prêt, Guadeloupe

Concours 1991, non lauréat **Maître d'ouvrage** Ministère de la Culture et de la Communication **Surface** 1 300 m²

1990



Maison de la culture du Japon, Paris 15

Concours 1990 associé à Duncan Lewis, non lauréat **Maître d'ouvrage** Association franco-japonaise **Programme** Expositions, salle de théâtre, auditorium **Surface** 7 750 m²

1989



Maison Cotlenko, Bordeaux

Réalisation 1989 associés à Jacques Hondelatte **Maître d'ouvrage** Privé **Surface** 520 m² **Coût** 275 000 € TTC (val. 1990)

1984



Pailote, Niamey (Niger)

Réalisation 1984