

RESTRUCTURATION DES ATELIERS RATP DU SITE D'ITALIE, PARIS 13

ANNE LACATON & JEAN PHILIPPE VASSAL

Site

Paris, France

Maitre d'ouvrage

RATP

Date

Concours 2016

Programme

Modernisation du site de maintenance des métros de la Ligne 6 et construction de 208 logements (sociaux et en accessions)

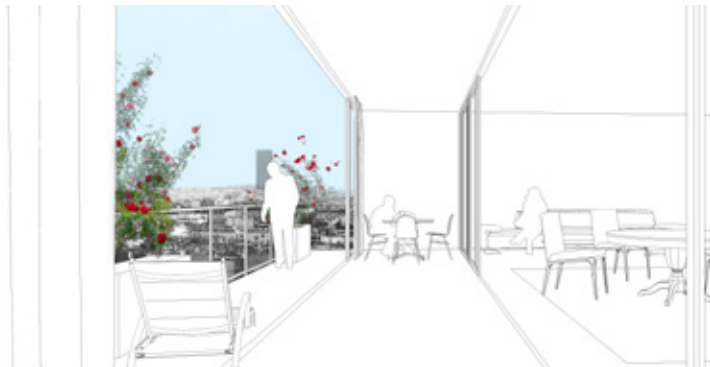
Surface plancher

26 980 m² dont :

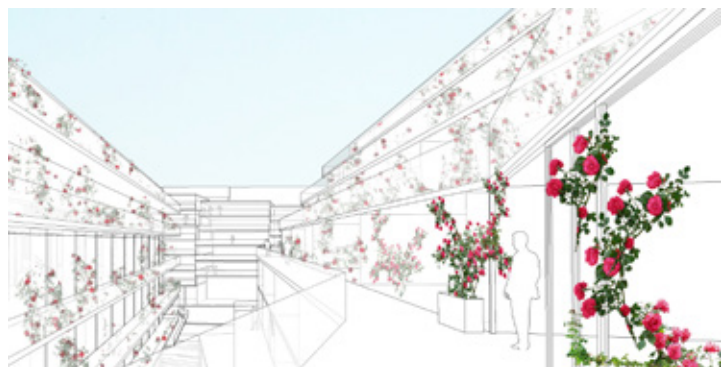
RATP 4 700 m² / Logements 18 690 m² / Parking 3 590 m²

Coût

48,32 M € HT



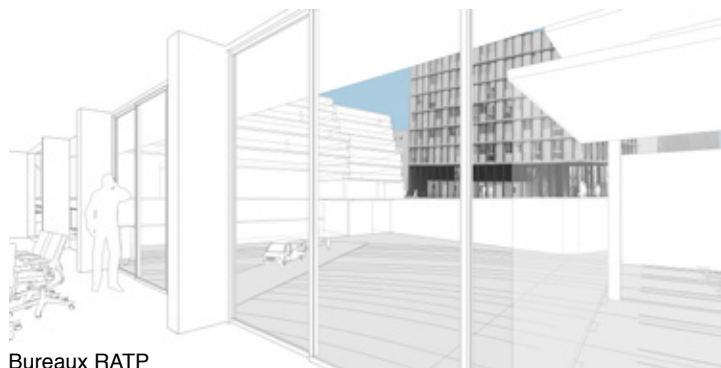
Logements



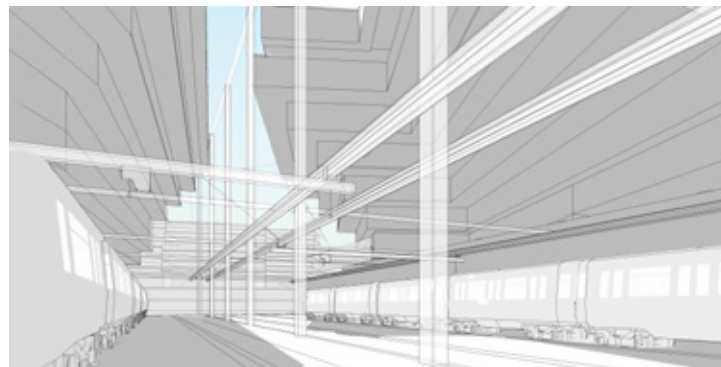
Coeur d'îlot, valorisation immobilière



Chemin piéton



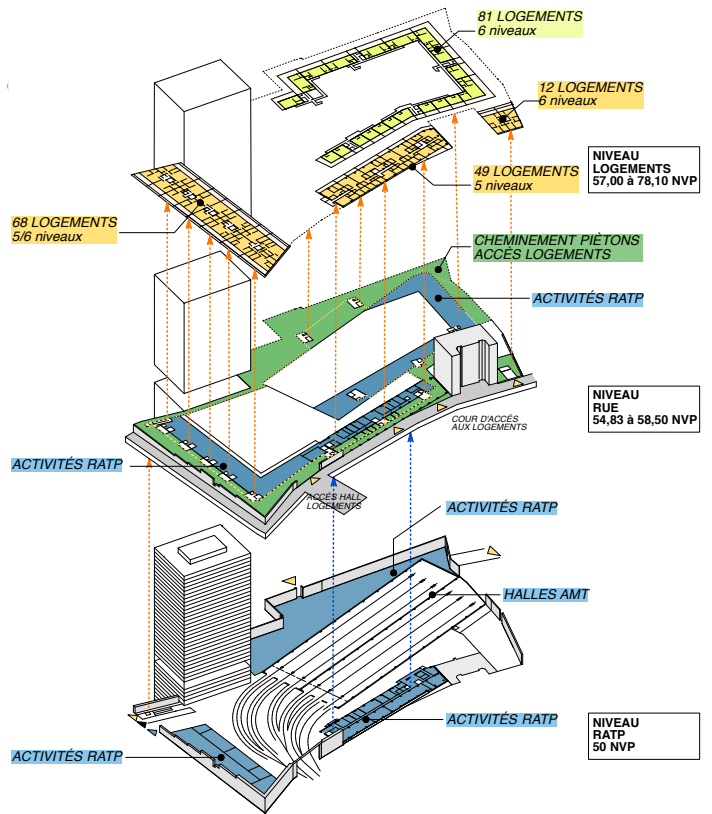
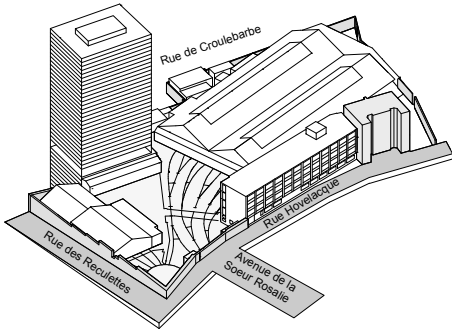
Bureaux RATP



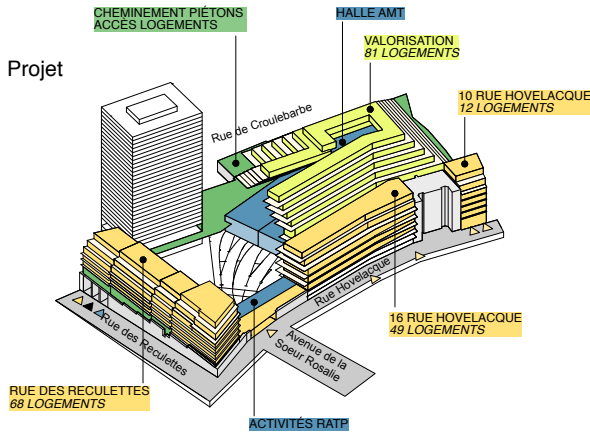
Halle AMT



Existant



Projet



Le projet s'articule sur une séparation claire et nette des logements et des activités RATP et la création de conditions optimales d'espaces et de fonctionnement pour chaque type de programme.

Les programmes, RATP et logements, se superposent sans interférence, sans croisement, avec des accès séparés et différenciés, profitant des niveaux créés par la topographie du site.

VALORISATION

Nous proposons de construire au-dessus des halles et de laisser la cour de service et les voies à ciel ouvert. Cet espace offre un potentiel et une capacité de construction importants.

Le projet propose la création d'un immeuble de logements, qui offre l'opportunité de créer de la valeur immobilière dans une situation très qualitative.

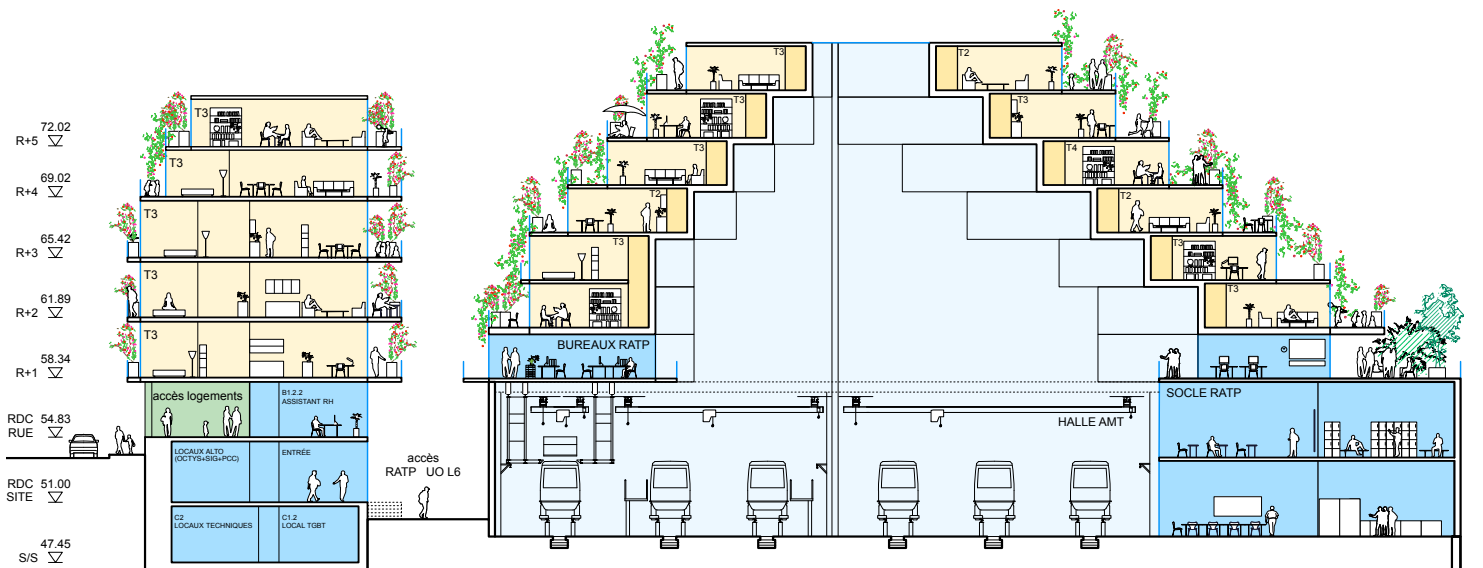
La volumétrie de l'immeuble résulte de la forme induite par l'application du PLU au regard des constructions riveraines, combinée à la nécessité d'amener de la lumière naturelle en quantité suffisante dans les halles.

La réalisation des logements construit en même temps le toit des halles. Le volume en pyramide, avec les logements mono-orientés vers l'extérieur, crée l'isolement coupe-feu autour de celles-ci,

traitant ainsi les contraintes liées au classement ICPE des halles, tout en amenant la lumière naturelle au centre des halles.

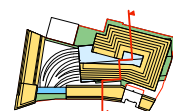
A l'intérieur, il génère une surface d'activité supplémentaire, en mezzanine au-dessus des halles, disponible pour l'extension de la RATP.

Cela crée un immeuble singulier, des logements atypiques et très qualitatifs, disposant de grandes terrasses, de lumière naturelle et d'ouverture vers le ciel, et un volume extraordinaire et lumineux à l'intérieur des halles.



COUPE TRANSVERSALE SUR LE BÂTIMENT HOVELACQUE ET LA HALLE AMT

0 2 5 10m



FONCTIONS

- Activités RATP
- Niveau rue
- Halle AMT
- Logements programme