



# & LACATON VASSAL

206, rue La Fayette  
75010 Paris, France  
lacatonvassal.com  
mail@lacatonvassal.com  
Tel (33) 01.47.23.49.09  
Fax (33) 01.47.23.49.17

## Anne LACATON

Née le 2 août 1955 à Saint Pardoux la Rivière (Dordogne), Diplômée de l'Ecole d'Architecture de Bordeaux (Gironde) en 1980, DESS d'urbanisme à l'université de Bordeaux en 1984. Professeur invitée : Université de Madrid (Master) 2007-2013, EPFL Lausanne 2004, 2006 et 2010-11, Université de Floride, Studio Ivan Smith 2012, Université de NY-Buffalo, Clarkson Chair 2013, Pavillon Neufilize OBC-Palais de Tokyo, Paris 2013-2014, Harvard GSD : Kenzo Tange 2011 & Design critic 2015.

## Jean-Philippe VASSAL

Né le 22 février 1954 à Casablanca (Maroc), Diplômé de l'Ecole d'Architecture de Bordeaux (Gironde) en 1980, Architecte-urbaniste en Afrique de l'Ouest (Niger) de 1980 à 1985. Professeur à UDK Berlin depuis 2012. Professeur invité : TU Berlin (2007-11), Peter Behrens School of architecture de Düsseldorf 2005, EPFL Lausanne 2010-2011, Pavillon Neufilize OBC-Palais de Tokyo, Paris 2013-2014.

## EDITIONS

Lacaton & Vassal 1993-2015, **El Croquis n°177-178** Monographie, Espagne, 2015  
Lacaton & Vassal, **2G n°60** (2012), **2G Books** (2010), **2G n°21** (2002)  
Monographie, editorial GG, Barcelone  
**A+U, n°498** Monographie, Japon, mars 2012  
**DNK-110823 Lacaton&Vassal** Edition FRAC Nord-Pas de Calais, Dunkerque,

France 2012

**Druot, Lacaton&Vassal - Tour Bois Le Prêtre** Édité par Ika & Andreas Ruby, Berlin, 2012

**Lacaton & Vassal** Edition HYX, France, catalogue d'exposition, Paris, 2009  
**PLUS - Les grands ensembles de logements - Territoires d'exception** Frédéric Druot, Anne Lacaton & Jean Philippe Vassal, Editorial GG, Barcelone, 2007

## PRIX

**Heinrich Tessenow - Médaille d'or, Allemagne, 2016**  
**Rolf Shock Prize, catégorie arts visuels, Suède, 2014**  
**Design of the year 2013, Angleterre** avec Frédéric Druot architecte, pour la transformation de la Tour Bois-le-Prêtre, Paris  
**Daylight & Building Components Award 2011, Velux Foundation, Copenhague**  
**Grand prix national de l'architecture 2008, France**  
**International Fellow du Royal Institute of British Architects, 2009**  
**Erich Schelling Award 2006 - Fondation Erich Schelling, Karlsruhe**  
**Prix "Innovation Habitat & Développement Durable", Ville de Madrid, 2006**  
**Grand Prix National d'Architecture Jeune Talent, France, 1999**  
**Lauréats des Albums de la Jeune Architecture, France, 1991**  
**Prix Mies Van der Rohe - Prix européen d'architecture contemporaine 2007, finaliste pour le Pôle Universitaire de Sciences de Gestion, Bordeaux, France**  
**Prix de l'Equerre d'Argent du Moniteur 2011, France** avec Frédéric Druot architecte pour la transformation de la tour Bois-le-Prêtre, Paris

## 2017



### Immeuble de grande hauteur, quartier Spielbudenplatz, Hambourg (Allemagne)

Concours 2016 - lauréat, études en cours  
**Maître d'ouvrage** Bayerische Hausbau GmbH & Co. **Programme** mixte, Rez-de-chaussée : commerces / R+1 à R+10 : 40 logements **Surface brute** 2 248 m<sup>2</sup>



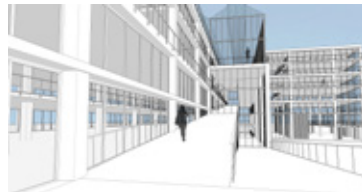
### Transformation et densification d'un immeuble d'habitation, La Chesnaie, Saint-Nazaire

Livraison 40 logements en 2014 & 40 logements en 2016 **Maître d'ouvrage** Silène **Programme** Immeuble R+10, 40 logements transformés + 40 logements neufs **Surface** 10 282 m<sup>2</sup> **Coût** 6,6 M € HT



### Immeuble de grande hauteur, Halte CEVA, Chêne-Bourg (Suisse)

Études en cours **Maître d'ouvrage** Chemins de Fer Fédéraux Suisses (CFF) **Programme** mixte, Rez-de-chaussée : commerces / R+1 à R+5 : bureaux / R+6 à R+19 : 101 logements **Surface utile** 17 485 m<sup>2</sup> **Coût** 42,5 M CHF HT



### Royal College of Art, Battersea, Londres (Royaume-Uni)

Concours 2016, non lauréat **Maître d'ouvrage** Royal College of Art (RCA) **Programme** Construction d'une extension de l'université RCA au sud de Battersea pour les sections Architecture / Textile / Beaux-Arts / Centre de recherche / Entrepreneuriat et innovation **Surface plancher** 19 753 m<sup>2</sup>



### Hôtel 5 étoiles, Dakar (Sénégal)

Chantier en cours, livraison prévue 2017  
**Maître d'ouvrage** Privé, société Lacoste **Programme** Hôtel de 140 chambres et suites, café restaurant, commerces, centre de conventions, salle de sport, spa, parkings **Surface plancher** 13 893 m<sup>2</sup> (+ 4560 m<sup>2</sup> terrasses et balcons) **Coût** 15,2 M € HT



### Musée du 20ème siècle, Berlin (Allemagne)

Concours 2016, non lauréat **Maître d'ouvrage** Federal Republic of Germany **Programme** Construction du musée des arts du 20ème siècle et de son jardin **Surface brute** 26 916 m<sup>2</sup> **Coût** 101,88 M € HT

## 2016



### Transformation des bâtiments G, H et I, Grand parc, Bordeaux

Livraison 2016, associés avec F. Druot et C. Hutin **Maître d'ouvrage** Aquitanis **Programme** 530 logements réhabilités et 8 logements neufs **Surface de plancher** 68 000 m<sup>2</sup> (jardins d'hiver inclus) dont 38 400 m<sup>2</sup> existants **Coût** 27,2 M € HT (réhabilitation) 1,2 M € HT (logements neufs)



### Hall d'Expositions et de Congrès, Bordeaux Lac

Concours 2016, non lauréat **Maître d'ouvrage** Société Bordelaise des Équipements Publics d'Expositions et de Congrès **Programme** Construction d'un nouveau hall d'expositions et de congrès **Surface plancher** 20 940 m<sup>2</sup> **Coût** 12,96 M € HT



### 96 logements, Prés-Saint-Jean, Chalons-sur-Saône

Livraison 2016 **Maître d'ouvrage** OPAC Saône-et-Loire **Programme** 96 logements (86 locatifs + 10 accessions) **Surface** 14 725 m<sup>2</sup> SHON (dont 2617 m<sup>2</sup> de jardins d'hiver) **Coût** 11,361 M € HT



### Museum of London Smithfield Market, Londres (Royaume-Uni)

Concours 2016, non lauréat **Maître d'ouvrage** Museum of London **Programme** Transformation du marché de Smithfield pour accueillir le Musée de la ville de Londres **Surface** 24 236 m<sup>2</sup>



### Maisons des Métiers d'Art, Porte d'Aubervilliers, Paris

Concours 2016, non lauréat **Maître d'ouvrage** Privé **Programme** Construction d'un bâtiment pouvant accueillir 25 à 30 maisons d'art (atelier de production / showroom / stockage / bureaux), d'un restaurant collectif et de zones logistiques en sous sol **Surface plancher** 25 392 m<sup>2</sup> **Coût** 55,58 M € HT



### Restructuration des ateliers RATP du site d'Italie, Paris 13

Concours 2016, non lauréat **Maître d'ouvrage** RATP **Programme** Modernisation du site de maintenance des métros de la Ligne 6 et construction de 208 logements **Surface plancher** RATP 4 700m<sup>2</sup> / logements 18 690m<sup>2</sup> / parking 3 590m<sup>2</sup> **Coût** 48,32 M € HT

## 2015



### 59 logements, jardins Neppert, Mulhouse

Livraison 2014 & 2015 **Maître d'ouvrage** SOMCO **Programme** 59 logements avec 1 T1, 6 T2, 28 T3, 21 T4, 3 T5 (dont 26 duplex) + parking sous-sol **Surface** 8 820 m<sup>2</sup> SHON (jardins d'hiver inclus) **Coût** 5,75 M € HT



### Musée Art Mill, Doha (Qatar)

Concours 2015, non lauréat **Maître d'ouvrage** Qatar Museums **Programme** Reconversion d'un site industriel en musée (expositions permanentes et temporaires, learning center, théâtre, résidences pour artistes, boutiques, restaurant, administration, réserves, parking et jardins) **Surface** 105 000m<sup>2</sup>



### Radio Télévision Belge de la Communauté Française, Bruxelles (Reyers)

Concours 2015, non lauréat **Maître d'ouvrage** RTBF **Programme** Bâtiment audiovisuel - siège de la RTBF **Surface** 30 547 m<sup>2</sup> **Coût** 69,93 M € HT



### Bâtiment «Recherche et Centre de ressources», Université de Guyane, Cayenne

Concours 2015, non lauréat **Maître d'ouvrage** Ministère de l'Enseignement Supérieur et de la Recherche **Programme** Laboratoires de recherche, salles de classe, administration, amphithéâtre 180 places, serre **Surface utile** 2 970 m<sup>2</sup> **Coût** 8,15 M € HT



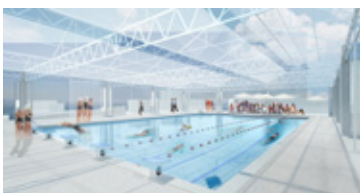
### Pôle Muséal, Musées de l'Élysée et Mudac, Lausanne (Suisse)

Concours 2015, non lauréat **Maître d'ouvrage** État de Vaud **Programme** Construction du musée cantonal de la photographie et du musée de design et d'arts appliqués contemporains + programmes communs (auditoire, bibliothèque, café/restaurant, boutiques etc..) **Surface** 12 286m<sup>2</sup>



### École inclusive Heliosschule, Cologne (Allemagne)

Concours 2015, non lauréat **Maître d'ouvrage** Ville de Cologne **Programme** École inclusive regroupant les élèves du primaire, collège et lycée **Surface plancher** 32 070 m<sup>2</sup> **Coût** 48 M € HT



### Collège Protestant Français de Beyrouth (Liban)

Concours 2015, non lauréat **Maître d'ouvrage** Présence Protestante Française au Liban **Programme** Locaux d'enseignement, équipements sportifs (salle polyvalente, piscine), restaurant, logements de fonction **Surface** 4 792 m<sup>2</sup> **Coût** 9,2 M \$ HT

## 2014



### Pavillon de verre, Montréal (Canada)

Concours 2014, lauréat **Maître d'ouvrage** Espace pour la vie, Montréal **Programme** Salle multifonctionnelle (capacité 300 / 600 personnes assises), accueil, espace horticulture **Surface** 1 958 m<sup>2</sup> **Coût** 4,59 M € HT (val. 2014)



### Musée de la ville de Canton, Guangzhou (Chine)

Concours 2014, non lauréat **Maître d'ouvrage** Administration de la Culture, Presse, Média, Radio et Télévision de la municipalité de Guangzhou **Programme** Salles d'expositions, réserves, administration, bibliothèque, centre de recherche, restaurant, amphithéâtres, boutiques, jardin **Surface** 79 705 m<sup>2</sup> **Coût** 12 Milliards RMB yuan



### Métamorphose de l'insectarium, Montréal (Canada)

Concours 2014, non lauréat **Maître d'ouvrage** Espace pour la vie, Montréal **Programme** Aggrandissement et réaménagement de l'insectarium : accueil, muséologie-animation, entomologie, horticulture, administration **Surface** 8 283 m<sup>2</sup> **Coût** 7,95 M € HT (val. 2014)



### Campus Radio Télévision Suisse, Lausanne (Suisse)

Concours 2014, non lauréat **Maître d'ouvrage** Société Suisse de Radiodiffusion et télévision **Programme** Studio de pré-production et diffusion radio, cabines de montages radio+TV, plateaux, bureaux, médiathèque, restaurant, centre logistique et parking **Surface plancher** 36 476m<sup>2</sup> **Coût** 89,7 M CHF HT (val. 2014)



### Station de ski, Klekovicva (Bosnie-Herzégovine)

Concours 2014, non lauréat **Maître d'ouvrage** GB IMMO d.o.o **Programme** Station de ski d'une capacité d'accueil de 12 000 lits (hôtels, villas, résidences), commerces, équipements publics, golf, hippodrome **Surface** 660 947m<sup>2</sup>



### École d'architecture de Loci, Tournai (Belgique)

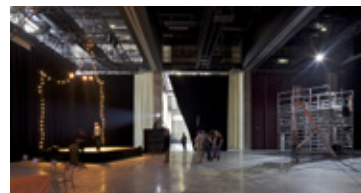
Concours 2014, non lauréat **Maître d'ouvrage** Université catholique de Louvain **Programme** Réhabilitation et extension de l'école d'architecture **Surface** 11 124m<sup>2</sup> **Coût** 4,13 M € HT (val. 2014)

## 2013



### Fonds Régional d'Art Contemporain, Nord Pas-de-Calais, Dunkerque

Livraison 2013 **Maître d'ouvrage** Communauté Urbaine de Dunkerque **Programme** réserves de la collection d'oeuvres d'art, salles d'exposition, ateliers pédagogiques **Surface** 11 129 m<sup>2</sup> SHON (9 157 m<sup>2</sup> de construction neuve et 1 972 m<sup>2</sup> de la halle existante) **Coût** 12 M € HT (val. 2011)



### Salle de spectacle polyvalente, Lille

Livraison 2013 **Maître d'ouvrage** Ville de Lille **Programme** Equipement polyvalent **Surface** 3 791 m<sup>2</sup> SHON **Coût** 6,932 M € HT (+ 1,256 M € HT scénographie)



### Logements étudiants et sociaux, quartier Ourcq-Jaurès, Paris 19

Livraison 2013 **Maître d'ouvrage** Société Immobilière d'Economie Mixte de la ville de Paris **Programme** 30 logements sociaux + 95 logements étudiants + commerces et bureaux (760 m<sup>2</sup>) **Surface** 5 740 m<sup>2</sup> SHON **Coût** 10,7 M € HT





**École normale supérieure de Cachan, plateau de Saclay**  
 Concours 2013, non lauréat, associé avec Frédéric Druot **Maître d'ouvrage** École normale supérieure de Cachan **Programme** Laboratoires de recherche, bureaux, amphithéâtres, théâtre, restaurant, learning center **Surface** 65 268 m<sup>2</sup> SHON **Coût** 143 M € HT



**Transformation Tour Bois le Prêtre, Paris 17**  
 Livraison 2011, associé avec Frédéric Druot **Maître d'ouvrage** Paris Habitat (OPAC) **Programme** Transformation en site occupé d'un immeuble de 100 logements HLM **Surface** 12 460 m<sup>2</sup> SHON (dont 8 900 m<sup>2</sup> existant) **Coût** 11,25 M € HT



**Résidence pour chercheurs de 107 logements, Paris**  
 Concours 2013, non lauréat **Maître d'ouvrage** la RIVP **Programme** 107 logements pour chercheurs, bibliothèque, salle de sport **Surface** 5 200 m<sup>2</sup> (utile projet) **Coût** 11,08 M € HT



**Centre d'art dramatique national dans un site industriel, Saint-Etienne**  
 Concours décembre 2011, non lauréat **Maître d'ouvrage** EPA Saint-Etienne **Programme** salles de spectacle et école de la Comédie Saint-Etienne **Surface** 5 275 m<sup>2</sup> (utile projet) **Coût** 18,5 M € HT



**Maison des Cultures et des Mémoires de Guyane, Cayenne**  
 Concours 2013, non lauréat **Maître d'ouvrage** le Conseil Général de la Guyane **Programme** Salles d'expositions permanentes et temporaires, cinémathèque 250 places, centre de documentation, boutique, restaurant **Surface** Réhabilitation 2 950 m<sup>2</sup>, Neuf 4 334 m<sup>2</sup> (utile projet) **Coût** 23,5 M € HT



**New Holland island, Saint-Petersbourg (Russie)**  
 Concours 2011, non lauréat **Programme** Aménagement d'une zone urbaine (multi-programmes) **Maître d'ouvrage** Iris Foundation **Surface** 113 223 m<sup>2</sup>



**Centre Nobel, Stockholm (Suède)**  
 Concours 2013, non lauréat **Maître d'ouvrage** la Fondation Nobel **Programme** Auditorium de 1 400 places, salles d'expositions, librairie, salles de conférences, restaurant **Surface** 30 181 m<sup>2</sup> SHON

**2010**



**23 Logements HLM, Trignac, Saint-Nazaire**  
 Livraison novembre 2010 **Maître d'ouvrage** SILENE Saint Nazaire **Programme** 23 logements sociaux locatifs **Surface** 2 852 m<sup>2</sup> SHON **Coût** 2,3 M € HT



**Construction d'un nouveau bâtiment pour les services de la CREA, Rouen**  
 Concours 2013, non lauréat, associé avec Puech&Savoy **Maître d'ouvrage** la CREA **Programme** regroupement des services de la CREA sur l'éco quartier Flaubert **Surface** 7 155 m<sup>2</sup> (utile projet) **Coût** 17,5 M € HT



**Aménagement d'un îlot, Boulogne-Billancourt**  
 Concours 2010, non lauréat **Maître d'ouvrage** Ville de Boulogne-Billancourt **Programme** 156 logements, commerces, équipement, parking **Surface** 13 200 m<sup>2</sup> SHON logements (inclus jardin d'hiver), 1 200 m<sup>2</sup> commerces et équipement petite enfance **Coût** 12,7 M € HT

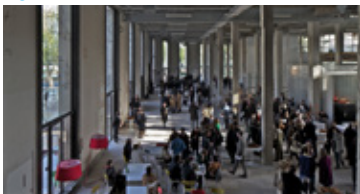


**Construction du lycée Alexandre Yersin, Hanoi (Vietnam)**  
 Concours 2013, non lauréat **Maître d'ouvrage** Lycée Alexandre Yersin **Programme** 44 classes pour accueillir 1 232 élèves de l'école maternelle au lycée **Surface** 15 058 m<sup>2</sup> SHON **Coût** 10 M US Dollars



**Cerna louka, Ostrava (République Tchèque)**  
 Concours 2010, non lauréat **Maître d'ouvrage** City of Ostrava **Programme** développement du quartier Cerna louka (logements, équipements publics, opéra, musée, espaces commerciaux, bureaux) **Surface** 20 ha

**2012**



**Palais de Tokyo, Paris 16**  
 Réalisation phase 2 : 2012 (phase 1 : 2002) **Maître d'ouvrage** Ministère de la Culture et de la Communication **Programme** Quartier de création contemporaine (expositions, ateliers et réserves) **Surface** Phase 1 : 7 800 m<sup>2</sup>, phase 2 : 16 500 m<sup>2</sup> **Coût** Phase 1 : 3,1 M € HT, phase 2 : 13 M € HT

**2009**



**Médiathèque, Angoulême**  
 Concours 2009, non lauréat **Maître d'ouvrage** Communauté d'Agglomération du Grand Angoulême **Programme** Bibliothèque - médiathèque, expositions - événements, café, activités, administration **Surface** 17 300 m<sup>2</sup> SHOB comprenant : 9 300 m<sup>2</sup> SHON + 8 000 m<sup>2</sup> d'espaces extérieurs **Coût** 12 M € HT (val. 2009)

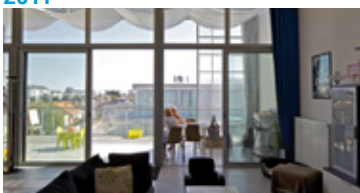


**50 000 logements, Bordeaux**  
 Etude urbaine (2010/2012), associé avec F. Druot et C. Hutin **Maître d'ouvrage** Communauté Urbaine de Bordeaux + SPL de la CUB **Programme** Elaboration de stratégies urbaines opérationnelles pour la production de 50 000 logements nouveaux sur le territoire de la CUB **Surface** 50 188 ha (27 communes, 780 000 habitants)

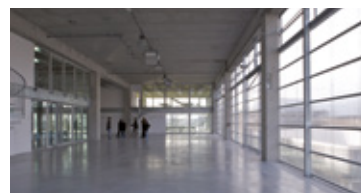


**Éco-Quartier, La Vecquerie, Saint-Nazaire**  
 Concours 2009, non lauréat **Maître d'ouvrage** Silène, OPAC Saint-Nazaire **Programme** 153 logements et espaces verts en conception-réalisation **Surface** 16 700 m<sup>2</sup> SHON logements (inclus jardin d'hiver) **Coût** 14 M € HT logements + 1,3 M € HT aménagements extérieurs et parking

**2011**

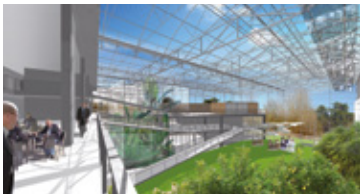


**Logements, résidence Innova Saint-Nazaire**  
 Livraison 2011 **Maître d'ouvrage** Silène **Programme** Construction de 53 logements (semi-collectif dense) **Surface** 6 013 m<sup>2</sup> (jardins d'hiver inclus) **Coût** 5 M € HT



**Ecole d'architecture, Nantes**  
 Réalisation 2009 **Maître d'ouvrage** Ministère de la Culture - DRAC des Pays de Loire **Programme** Ecole 1 000 étudiants avec salles de cours, studios de production, salle de fabrication, amphithéâtres, pôle multimédia, restaurant, parking **Surface** 19 580 m<sup>2</sup> SHON **Coûts** 17,75 M € HT





**Siège social Aquitanis, Bordeaux**  
Concours 2009, non lauréat **Maître d'ouvrage** Aquitanis **Programme** construction des bureaux du nouveau siège social Aquitanis **Surface** 5 200 m<sup>2</sup> SHON



**Hall d'exposition n°7, Paris Nord - Villepinte**  
Réalisation 2007 **Maître d'ouvrage** SIPAC Paris **Programme** Hall d'exposition **Surface** 16 500 m<sup>2</sup> SHON **Coût** 15 M € HT (val. 2007)



**Nouvelle bibliothèque d'Oslo, Norvège**  
Concours 2009, non lauréat **Maître d'ouvrage** HAV Eiendom AS, Oslo **Programme** Stratégie de développement urbain **Surface** 40 406 m<sup>2</sup> SHON



**Cave, Embrès et Castelmaure**  
Réalisation 2007 **Maître d'ouvrage** SCV Embrès et Castelmaure **Programme** Caves et chais, neuf et rénovation **Surface** 2 000 m<sup>2</sup> (neuf) + 400 m<sup>2</sup> (rénové) **Coût** 1,1 M € HT (val. 2007)

2008

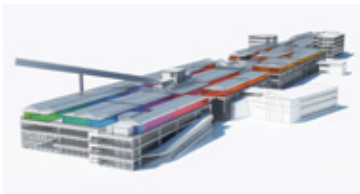


**Porte de la Chapelle, Paris et Saint-Denis**  
Etude urbaine 2008 **Programme** Atelier de réflexion de la Ville de Paris sur l'impact d'immeubles de grande hauteur à Paris **Objectifs** Définir, à l'échelle d'un quartier, sur des sites précis et localisés, un tissu urbain plus haut et plus dense permettant le développement de la ville tout en améliorant la qualité de vie

2006



**Espace d'exposition pour la Documenta 12, Kassel (Allemagne)**  
Commande 2007 **Programme** Installation temporaire pour recevoir les expositions de la Documenta 12 **Surface** 12 000 m<sup>2</sup> **Coût** 1 M € HT



**Centre de compétences, Holcim (Suisse)**  
Concours 2008, non lauréat **Maître d'ouvrage** HOLCIM Group **Programme** 6 laboratoires de tests et d'analyses du béton, 288 postes de travail (bureaux), services communs: auditorium, salles communes de travail, foyer avec cantine, piscine flottante, parking 237 places **Surface** 16 000 m<sup>2</sup> SHON **Coût** 46,5 M € HT



**Perugia, restructuration du site de Monteluca (Italie)**  
Concours 2006, non lauréat **Maître d'ouvrage** BNL Fondi Immobiliari **Programme** Aménagement d'un nouveau quartier sur le site d'un ancien hôpital **Surface** 61 600 m<sup>2</sup> (incluant 38 000 m<sup>2</sup> habitations, 9 900 m<sup>2</sup> hôtel) + 30 000 m<sup>2</sup> parking + 15 000 m<sup>2</sup> parc **Coût** 36 M € HT (val. 2006)



**Institut des cultures d'Islam, Paris 18**  
Concours 2008, non lauréat **Maître d'ouvrage** Ville de Paris - Direction du Patrimoine et de l'Architecture **Programme** Construction de l'Institut des Cultures d'Islam **Surface** 5 980 m<sup>2</sup> SHON



**Pôle Universitaire de Sciences de Gestion, Bordeaux**  
Réalisation 2006 **Maître d'ouvrage** Ville de Bordeaux - université Montesquieu **Programme** Université 3 000 étudiants avec salles de cours, amphithéâtres, infothèque, pôle multimédia, administration, restaurant universitaire, parking **Surface** 19 570 m<sup>2</sup> **Coût** 21 M € (val. 2006)



**Réserve des œuvres de la fondation Serralves, Porto - Matosinhos (Portugal)**  
Concours 2008, non lauréat **Maître d'ouvrage** Fondation Serralves, Porto **Programme** Stockage d'œuvres, expositions **Surface** 21 300 m<sup>2</sup> (inclus 2 000 m<sup>2</sup> stationnement) **Coût** 23 M € HT + 1,9 M € pour jardins et terrasses plantées



**Immeuble - villas**  
Projet non réalisé **Maître d'ouvrage** Privé **Programme** 88 logements en duplex **Surface** 22 910 m<sup>2</sup> SHON (inclu parking) **Coût** 14 M € HT

2007



**Site Irish Bottle Glass, Dublin (Irlande)**  
Concours 2007, non lauréat **Maître d'ouvrage** Becbay Ltd - Dublin **Programme** aménagement d'un site de 10 ha avec habitat, bureaux, commerces, culture **Surface** 397 000 m<sup>2</sup> (2 100 logements) **Coût** 694 M € HT

2005



**Le Louvre, Lens**  
Concours 2005 - Associés à F. Druot, l'AUC et Cyrille Marlin, non lauréat **Maître d'ouvrage** Région Nord-Pas de Calais **Programme** Réalisation du musée et aménagement du site **Surface** 32 819 m<sup>2</sup> SHON **Coût** 40 M€ HT construction, 15 M€ HT scénographie, 9 M € HT aménagement parc



**Amenagement d'un site touristique, Santa Cesarea (Italie)**  
Concours 2007, non lauréat **Maître d'ouvrage** Briochi **Programme** Résidences, hôtel, services **Surface** 33 200 m<sup>2</sup> comprenant : 10 000 m<sup>2</sup> pour l'hôtel, 13 600 m<sup>2</sup> pour la résidence hôtelière et 33 200 m<sup>2</sup> pour les habitations



**Tour, Varsovie (Pologne)**  
Concours 2005, non lauréat **Maître d'ouvrage** Groupe ORCO, Paris **Programme** 500 appartements sur 50 étages (hauteur 155 m) **Surface** 34 118 m<sup>2</sup> (surf.habitable) et 17 525 m<sup>2</sup> (parking en sous-sol) **Coût** 39,5 M € HT



**Maison des Sciences de l'Homme et Plateforme AST, La Plaine Saint-Denis**  
Concours 2007, non lauréat **Maître d'ouvrage** Briochi **Programme** Construction d'amphithéâtres, plateau technique, bureaux pour chercheurs, restaurant, parking **Surface** 11 345 m<sup>2</sup> **Coût** 9,92 M €



**Prototype habitat, Barcelone (Espagne)**  
Prototype réalisé dans le cadre de la foire Construmat 2005 **Base** 36 m<sup>2</sup> espace intérieur, hauteur 5 m + 36 m<sup>2</sup> jardin d'hiver, hauteur 5 m + 36 m<sup>2</sup> balcon = appartement base 36 m<sup>2</sup> extensible à 108 m<sup>2</sup>, combinaisons multiples en immeubles collectifs





**Maison Keremma, Trélez**  
Réalisation 2005 **Maître d'ouvrage** Privé  
**Programme** Maison individuelle **Surface** 316 m2 **SHON** Coût 260 000 € HT



**14 habitations HLM, Mulhouse**  
Réalisation 2005 **Maître d'ouvrage** SOMCO  
**Programme** 14 maisons groupées dans un ensemble de 61 logements réalisés par 5 architectes (projet Cité Manifeste) **Surface** 2 262 m2 (garage + jardin d'hiver) **Coût** 1,05 M € HT (75 000 € HT par maison)

**2004**



**"PLUS - Les grands ensembles de logements - Territoire d'exception"**  
**Frédéric Druet, Anne lacaton & Jean Philippe Vassal**  
Publication 2007 aux éditions GG Barcelone sur la base d'une étude réalisée pour le Ministère de la Culture et de la Communication et la Direction de l'architecture et du patrimoine en 2004



**Logements HLM, quartier du Petit Maroc, Saint-Nazaire**  
Concours 2004, non lauréat **Maître d'ouvrage** Silène - OPAC **Programme** 55 logements (27 existants transformés, 28 neufs) **Surface** 5 117 m2 **Coût** 3,39 M € HT



**Immeuble multi-fonction, Paris 19**  
Concours 2004, non lauréat **Maître d'ouvrage** I.N.G. **Programme** Espace commercial, activités, loisirs 24/24 **Surface** 13 500 m2 plancher, 9 600 m2 commerces, activité (du niveau -2 au -5) **Coût** 11,5 M € HT



**Case-study houses, 50 ans après**  
Projet non réalisé **Programme / surface** 9 maisons locatives (T4 ou T5) de 199 m2 hors œuvre en rez-de-chaussée avec terrasse et jardin **Coût** 846 000 € HT, soit 94 000 € HT par maison



**Architecture Foundation, Londres (Angleterre)**  
Concours 2004, non lauréat **Maître d'ouvrage** Architecture Foundation **Programme** Lieu d'expositions **Surface** 1 141 m2 **Coût** 1,934 M € HT

**2003**

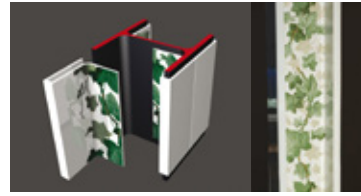


**Centre commercial, Porte Jeune, Mulhouse**  
Concours 2003, non lauréat **Maître d'ouvrage** SERM **Programme** Centre commercial **Surface** 26 760 m2 centre commercial, 11 100 m2 espaces publics + jardins, 19 000 m2 parking **Coût** 21,94 M € HT



**Lavoir de Péronnes-Lez-Binche (Belgique)**  
Concours 2003, non lauréat **Maître d'ouvrage** SA Triage - Lavoir du centre **Programme** Ré-utilisation d'un site industriel **Surface** 45 500 m2 **Coût** 13 M € HT

**2002**



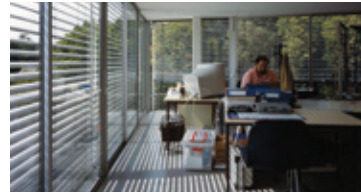
**Recherche céramique, CRAFT, Limoge**  
Recherche 2002 (workshop) **Maître d'ouvrage** CRAFT, Centre de Recherche sur les Arts du Feu et de la Terre, Limoge **Programme** Recherche sur de nouvelles utilisations de la céramique dans l'architecture



**Quartier de la Condamine, Monaco**  
Etude de définition 2002 **Maître d'ouvrage** principauté de Monaco, Direction de la Prospective **Programme** Revitalisation du quartier



**Ecole d'architecture Paris Val-de-Seine, Paris 13**  
Concours 2002, non lauréat **Maître d'ouvrage** Ministère de la Culture **Programme** Restructuration et importante extension des usines SUDAC **Surface** 19 755 m2 neuf + 1 015 m2 réhabilitation **Coût** 21,35 M €

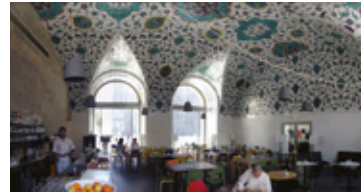


**Bureaux, Nantes**  
Réalisation 2002 **Maître d'ouvrage** SCI Cardiff **Programme** Bureaux paysagers, 5 plateaux libres **Surface** 2 735 m2 **Coût** 1,842 M € HT

**2001**



**UFR Arts et Sciences Humaines, Université de Grenoble**  
Réalisation 2001 **Maître d'ouvrage** Université Pierre Mendès-France **Programme** UFR 1 500 étudiants avec amphithéâtres, salles de cours, bibliothèque, encadrement, administration **Surface** 5 062 m2 **Coût** 3,078 M € HT



**Café, Vienne (Autriche)**  
Réalisation 2001 **Maître d'ouvrage** Architekturzentrum Wien **Programme** café de l'AZW dans le Museumsquartier



**Palais de Tokyo, Paris 8**  
Réalisation phase 1 : 2001 **Maître d'ouvrage** Ministère de la Culture et de la Communication **Programme** Site de création contemporaine (expositions, ateliers et réserves) installé dans le Palais de Tokyo **Surface** 7 800 m2 **Coût** 3,1 M € HT (val. 2001)



**Maison Morsiglia, Corse**  
Projet 2001, non réalisé **Maître d'ouvrage** Privé **Programme** Maison individuelle **Surface** 370 m2 (240 intérieur + 130 terrasse) **Coût** 200 000 € HT



**Habitations collectives, Floirac**  
Projet 2001, non réalisé **Maître d'ouvrage** SERDI **Programme** 20 logements **Surface** 2 127 m2 **Coût** 2,08 M € HT



2000



**Maison, Coutras**

Réalisation 2000 **Maître d'ouvrage** Privé  
**Programme** Maison individuelle **Surface**  
290 m2 **Coût** 64 800 € HT



**Musée archéologique, Saintes**

Réalisation 1995 **Maître d'ouvrage** Ville de  
Saintes **Surface** 135 m2 **Coût** 70 000 € HT  
(val. 1995)

1999



**82 logements, Herouville Saint Clair**

Concours 2000, non lauréat **Maître  
d'ouvrage** La Plaine Normande **Programme**  
82 logements du T2 au T5, simple niveau  
ou duplex et parking couvert, fermé **Surface**  
8 584 m2 surface hors œuvre logements +  
1 510 m2 parking **Coût** 3,696 M € HT (val.  
2000)

1993



**Ecole primaire André Meunier,  
Bordeaux**

Concours 1993, non lauréat **Maître  
d'ouvrage** Ville de Bordeaux **Surface**  
4 970 m2

1999



**Hôtel 5\*, Lugano (Suisse)**

Concours 1999, non lauréat **Maître  
d'ouvrage** Société Accento **Programme**  
Hôtel de 180 chambres et suites, casino  
**Surface** 35 000 m2



**Maison Latapie, Floirac**

Réalisation 1993 **Maître d'ouvrage** Privé  
**Programme** Maison individuelle **Surface**  
185 m2 **Coût** 55 300 € HT (val. 1993)



**Maison, Bordeaux**

Réalisation 1999 **Maître d'ouvrage** Privé  
**Programme** Maison individuelle dans un  
bâtiment industriel en site urbain **Surface**  
340 m2 SHON **Coût** 138 000 € HT (val.  
1999)

1991



**Centre culturel des Ports Jumelés,  
Osaka (Japon)**

Concours 1991 associé à Duncan Lewis,  
non lauréat **Maître d'ouvrage** Ville d'Osaka  
**Programme** Lieu d'exposition **Surface**  
5 000 m2



**43 logements et services, Grenoble**

Concours 1999, non lauréat **Maître  
d'ouvrage** Grenoble Habitat **Surface**  
4 836 m2, pour 43 logements en locatif  
ou en accession



**Bibliothèque centrale de prêt,  
Guadeloupe**

Concours 1991, non lauréat **Maître  
d'ouvrage** Ministère de la Culture  
et de la Communication **Surface**  
1 300 m2

1998



**Maison, Lège-Cap-Ferret**

Réalisation 1998 **Maître d'ouvrage** Privé  
**Programme** Maison individuelle **Surface**  
180 m2 + 30 m2 terrasse **Coût** 123 000 € HT  
(val. 1998)

1990



**Maison de la culture du Japon,  
Paris 15**

Concours 1990 associé à Duncan Lewis,  
non lauréat **Maître d'ouvrage** Association  
franco-japonaise **Programme** Expositions,  
salle de théâtre, auditorium **Surface**  
7 750 m2

1997



**Maison, Dordogne**

Réalisation 1997 **Maître d'ouvrage** Privé  
**Programme** Construction individuelle  
**Surface** 242 m2 **Coût** 115 000 € HT (val.  
1997)

1989



**Maison Cotlenko, Bordeaux**

Réalisation 1989 associés à Jacques  
Hondelatte **Maître d'ouvrage** Privé **Surface**  
520 m2 **Coût** 275 000 € TTC (val. 1990)

1996



**Place Aucoc, Bordeaux**

Réalisation 1996 **Maître d'ouvrage** Ville  
de Bordeaux **Programme** Aménagement  
d'une place

1984



**Pailote, Niamey (Niger)**

Réalisation 1984

1995



**Extension**

Réalisation 1995 **Maître d'ouvrage** Privé  
**Programme** Extension d'une habitation  
**Surface** Existant 120 m2, extension 50 m2  
+ terrasse **Coût** 57 000 € HT (val. 1995)