

HOTEL 5 *, DAKAR

ANNE LACATON & JEAN PHILIPPE VASSAL

Site

Dakar (Sénégal)

Maître d'ouvrage

Privé, société Lacoste

Date

Chantier en cours, livraison prévue en 2017

Surface de plancher

13 893 m² (+ 4560 m² terrasses et balcons)

- hôtel 5 étoiles 140 chambres et suites

- centre de conférences, salle de sport, piscine/spa et commerces

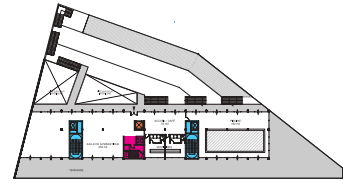
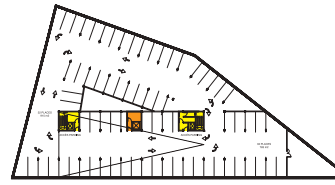
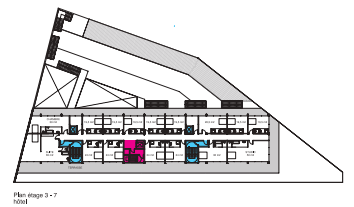
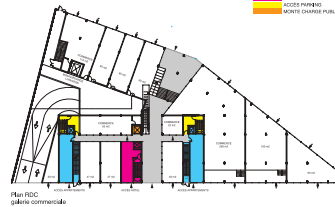
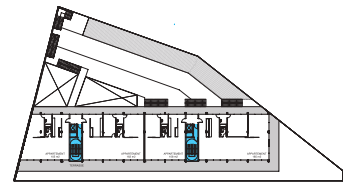
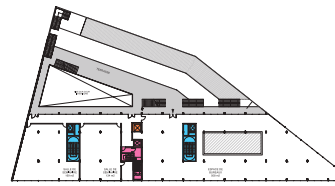
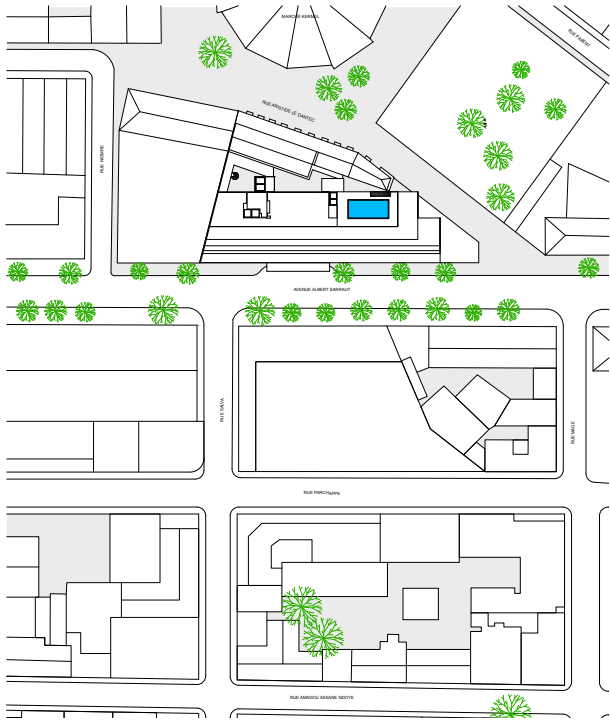
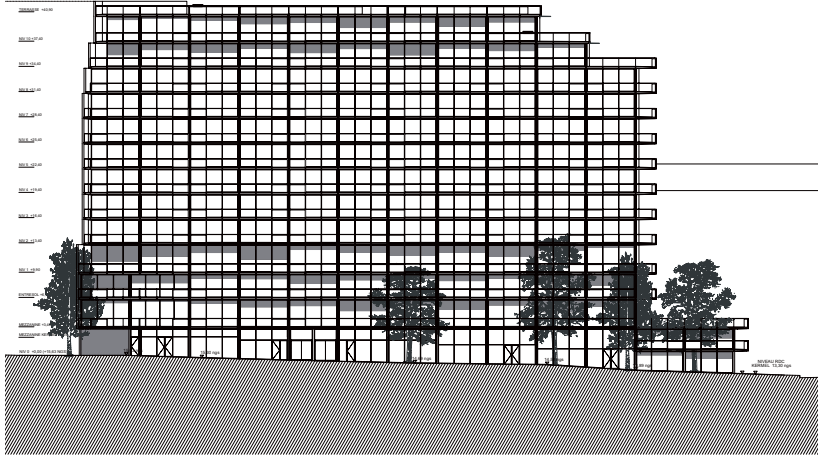
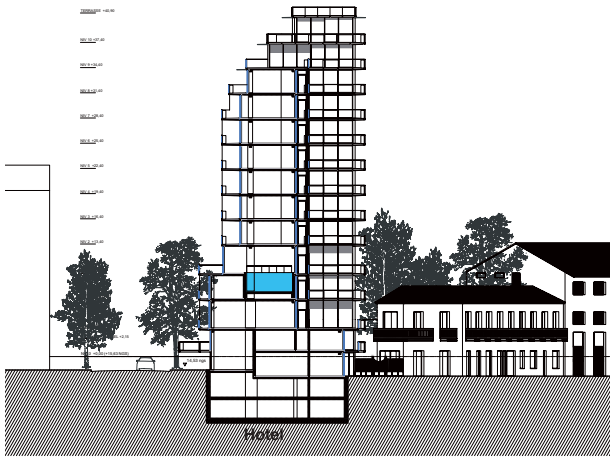
- restaurant panoramique

- parking en sous-sols

Coût

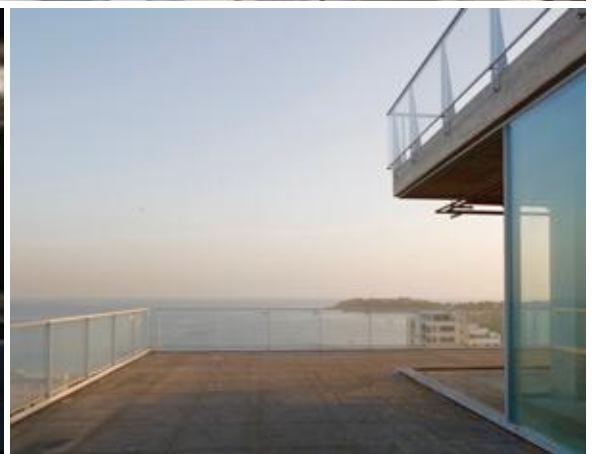
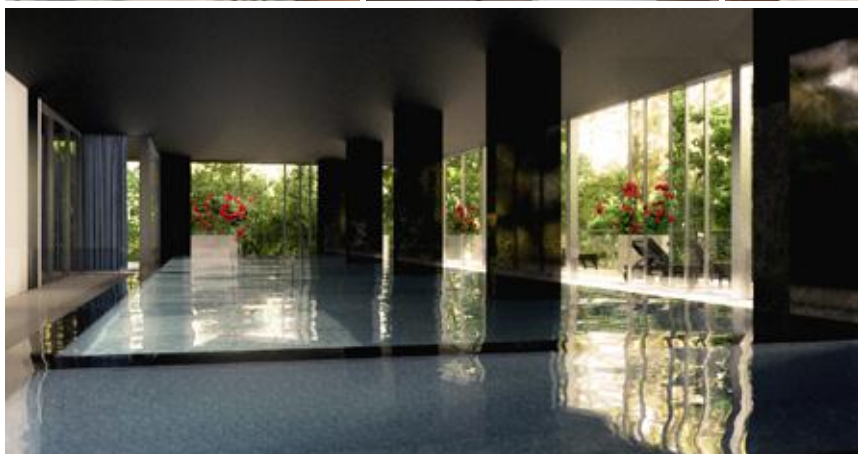
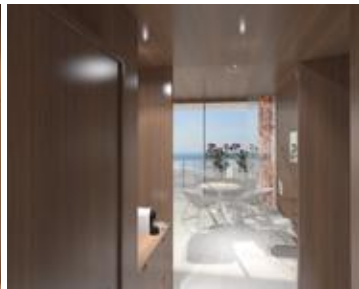
15,2 M € HT (hors mobilier et équipements)





PLANS 1:400''

PLANS 1:400''



HALL D'EXPOSITION, PARIS NORD-VILLEPINTE
ANNE LACATON & JEAN PHILIPPE VASSAL
CYRILLE MARLIN (paysagiste)

Site

Parc des expositions, Paris Nord - Villepinte

Date

Livraison fin 2006

Maître d'ouvrage

SIPAC Paris

Programme

Hall d'exposition

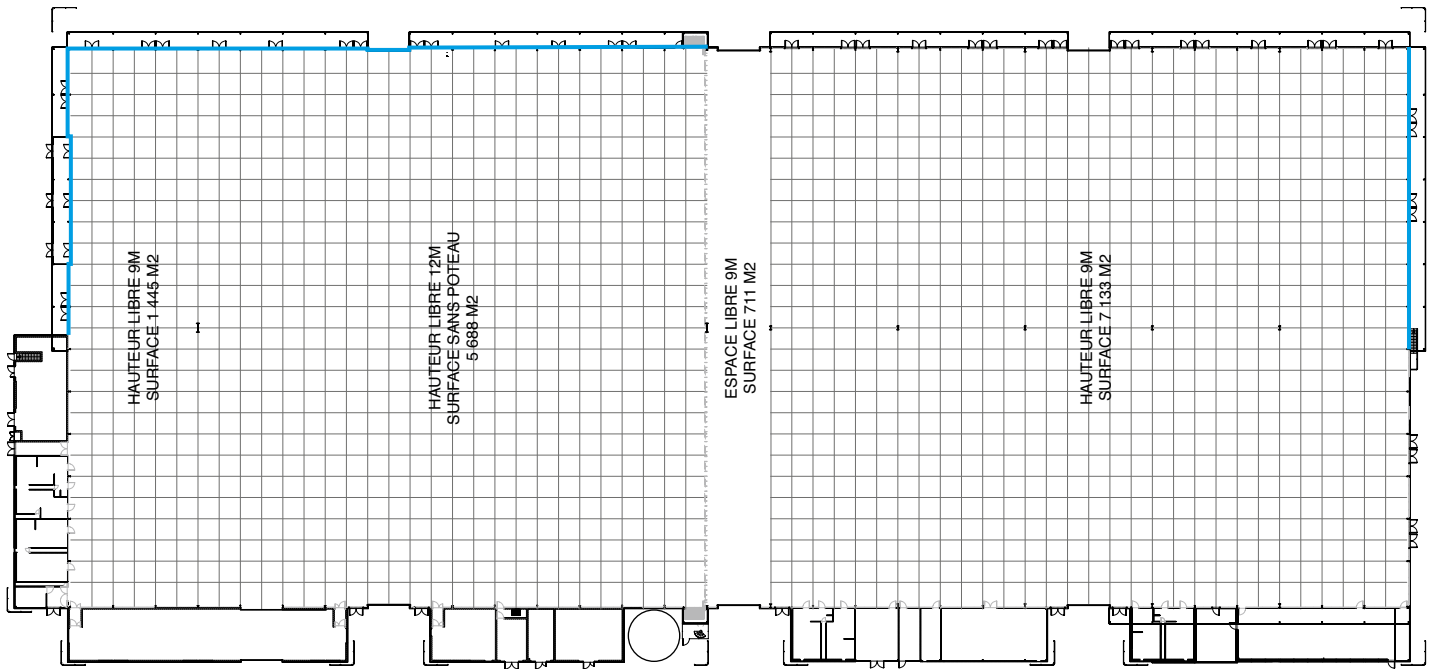
Surface

16 500 m2 hors oeuvre net

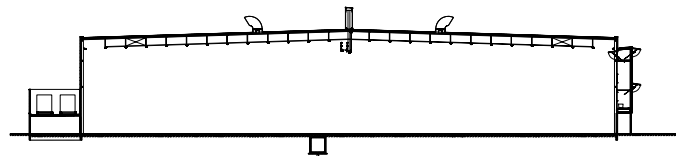
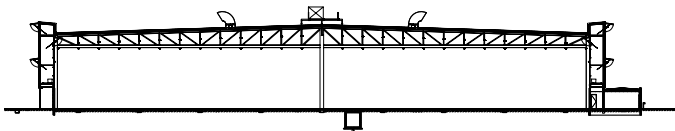
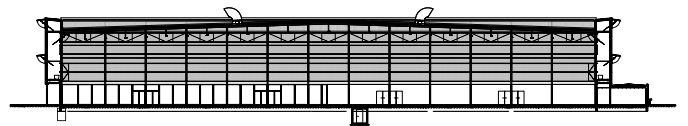
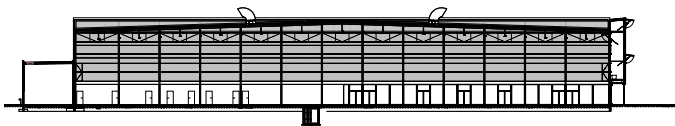
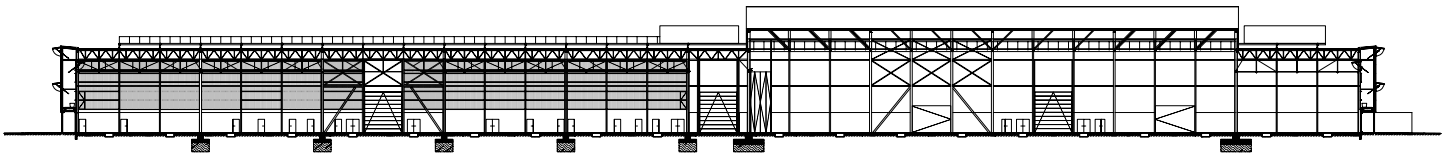
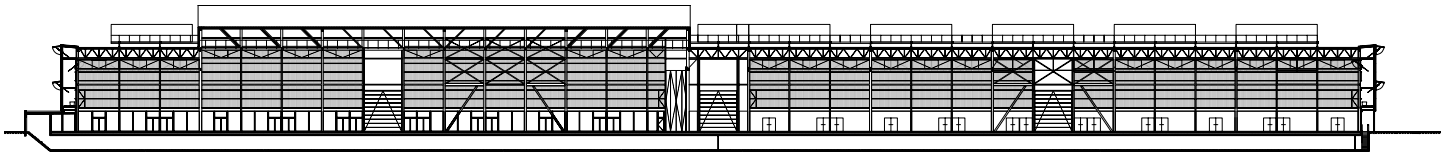
Coût

15 M € HT (val. 2007)

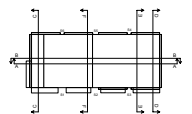




0 5
 — Passage vitré
Surface générale du hall :



Projet



CAVE ET CHAIS, EMBRES ET CASTELMAURE
ANNE LACATON & JEAN PHILIPPE VASSAL

Maître d'ouvrage

Cave coopérative de Castelmaure

Date

Livraison 2007

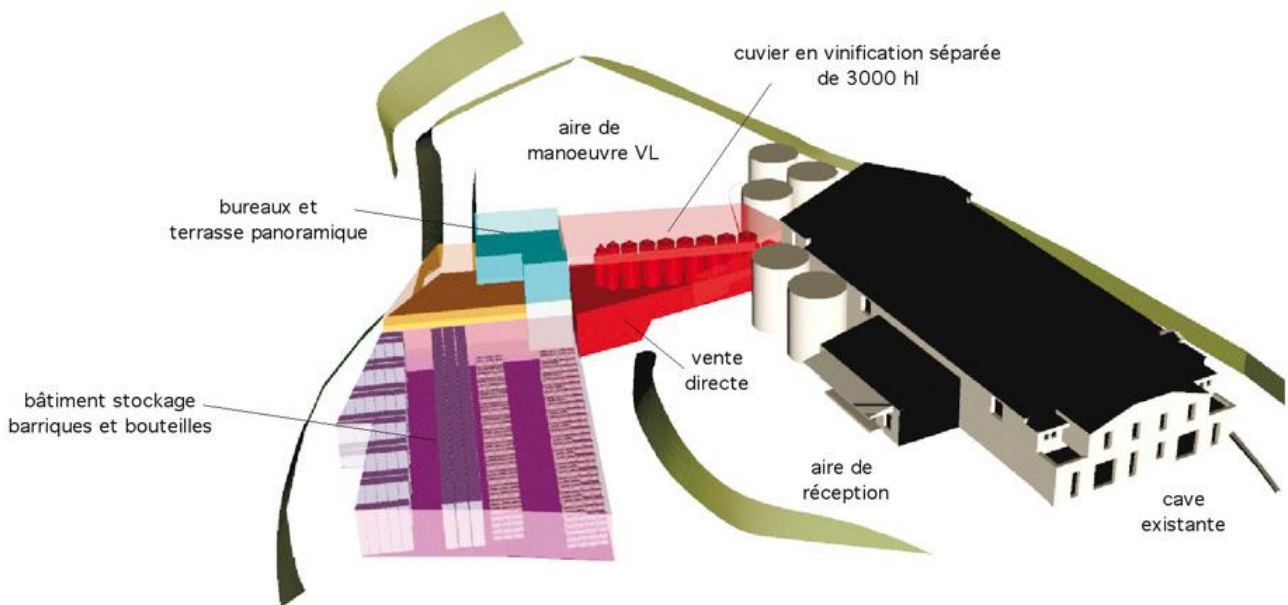
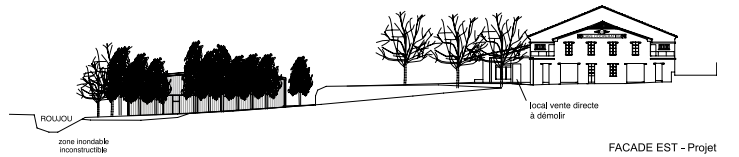
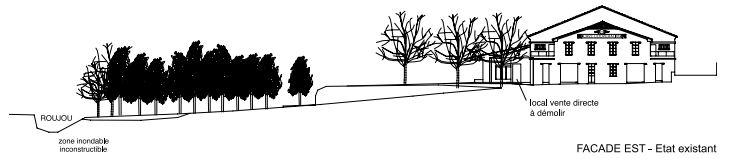
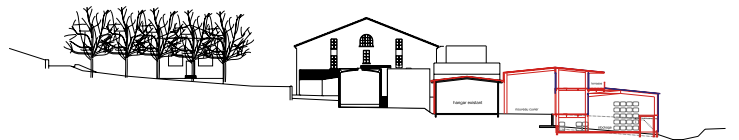
Surface

2 000 m² neuf et 400 m² existant rénové

Coût

1,1 M € HT





IMMEUBLE DE BUREAUX, NANTES
ANNE LACATON & JEAN PHILIPPE VASSAL

Site

Nantes

Maître d'ouvrage

SCI Cardiff

Date

livraison octobre 2002

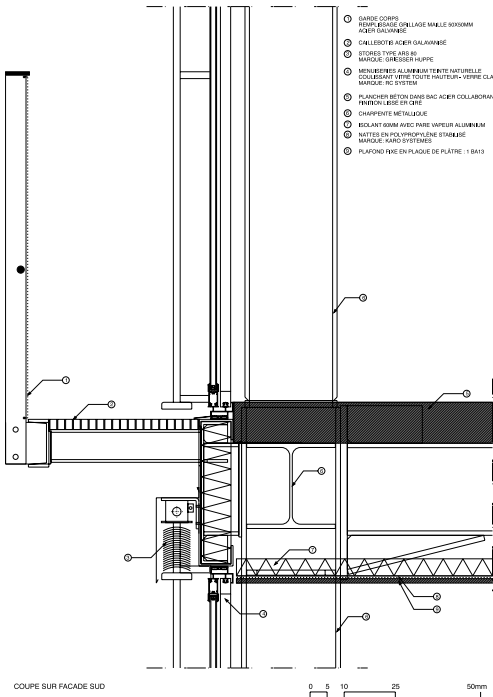
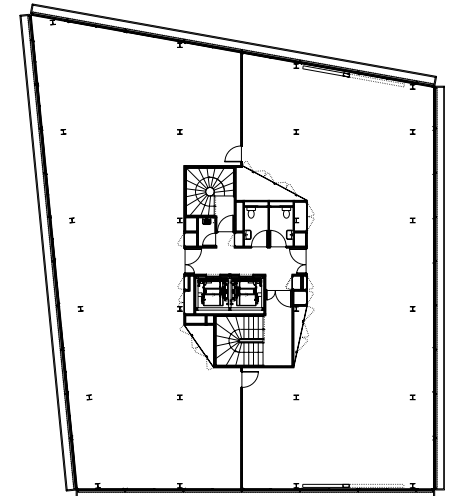
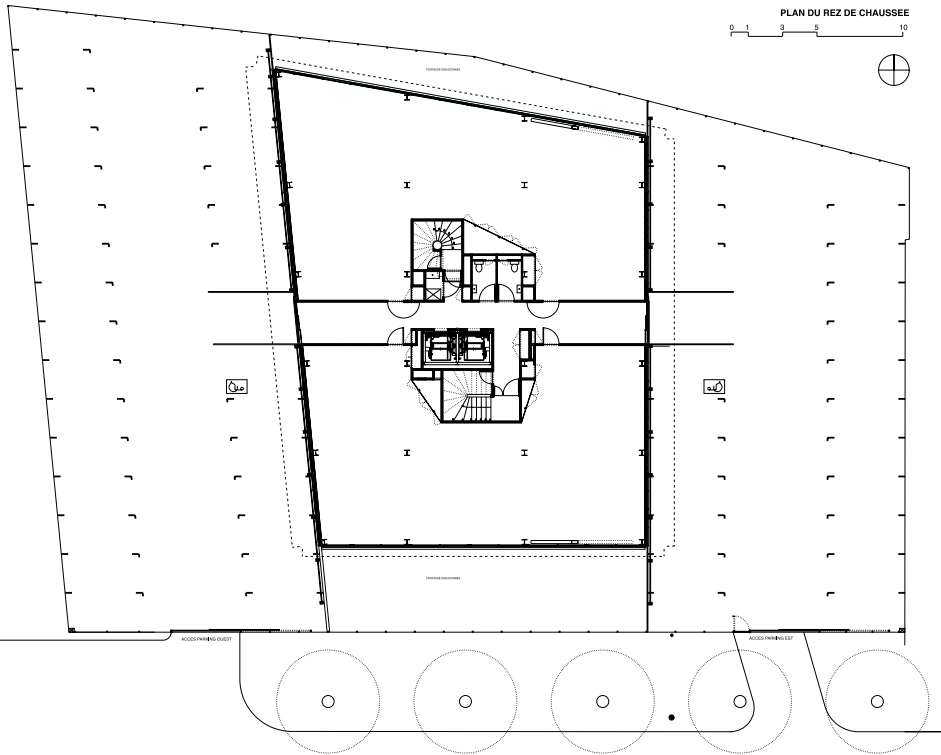
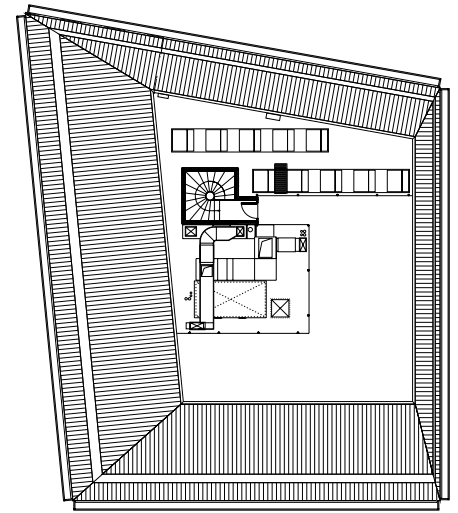
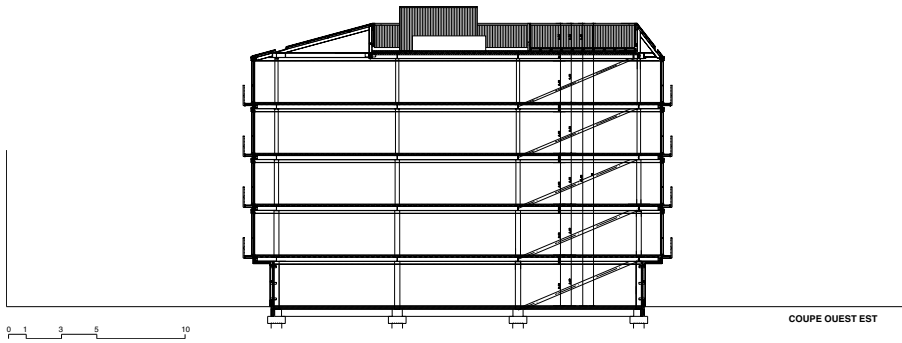
Surface

2 735 m²

Coût

1,842 M € HT





- JAMBES COUSSIN
- PERSIL BOISSE COUPLAGE TAILLE SOUS-SOIN
- ACIER GALVANISE
- CAILLEBOTIS ACIER GALVANISE
- STORES TYPE ABS 80
- MANIVÈRE CURESSIS PLURIS
- MEMBRES ALUMINIUM TENTE NATURELLE
- COUPE-BORD VITRE COUPE-VENTE/PLAF-VERRE CLAIR
- BORDURE FC SYSTEM
- PULCHERRE/REVEND/BOIS/BOIS ACIER COLLABORANT
- PATEAU/LESE/EN/CRÉ
- CHAMPÈRE METALLIQUE
- BOULANT GRAM AVEC PARE VAPEUR ALUMINIUM
- MATES EN POLYPROPYLENE STABILISE
- MARQUE MARCO PISTONES
- PLAFOND FIXE EN PLAQUE DE PLATRE - H 843

L'immeuble est situé dans un quartier en devenir de la proche périphérie de Nantes.

Le terrain se cale entre un boulevard planté d'arbres, au Sud, et au Nord, une voie ferrée désaffectée, dominée par un grand parc boisé.

L'implantation, au centre du terrain, permettait de réaliser, en appliquant les règles d'urbanisme, la plus grande surface, donc la meilleure rentabilité, et d'assurer sur le terrain le stationnement exigé.

La structure est métallique. La section des poteaux diminue au fur et à mesure des étages. Des balcons en caillebotis métalliques, sur tout le périmètre, permettent de sortir à l'extérieur, à tous les étages. Des stores extérieurs motorisés à lames relevables et orientables, asservis à un anémomètre, assurent la protection solaire et l'occultation de toutes les façades.

Les plateaux fonctionnent en open-space mais peuvent être modulables par l'installation de cloisons qui viennent se caler sur la trame des façades.

Les équipements, intégrés dans les plafonds : prises de courant sur goulottes modulables encastrées, système de chauffage et de rafraîchissement, sont positionnés pour permettre de nombreuses configurations.

HALL D'EXPOSITION ET DE CONGRÈS DE BORDEAUX-LAC

ANNE LACATON & JEAN PHILIPPE VASSAL
associés à MARION CADRAN

Maître d'ouvrage

SBEPEC

Date

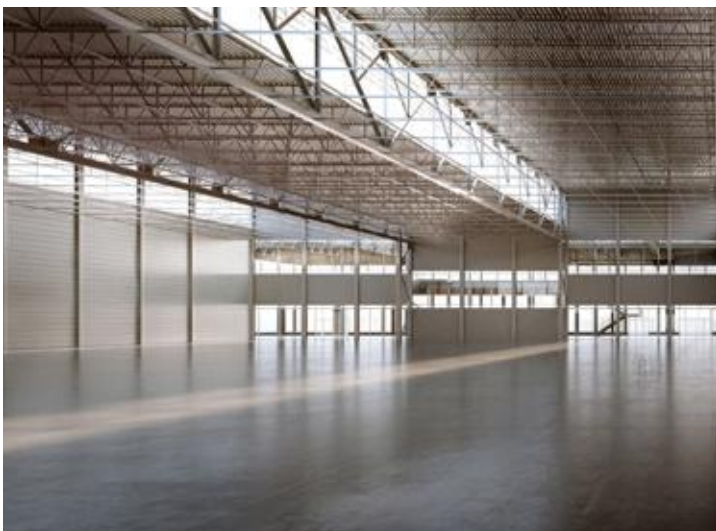
Concours 2016, non lauréat

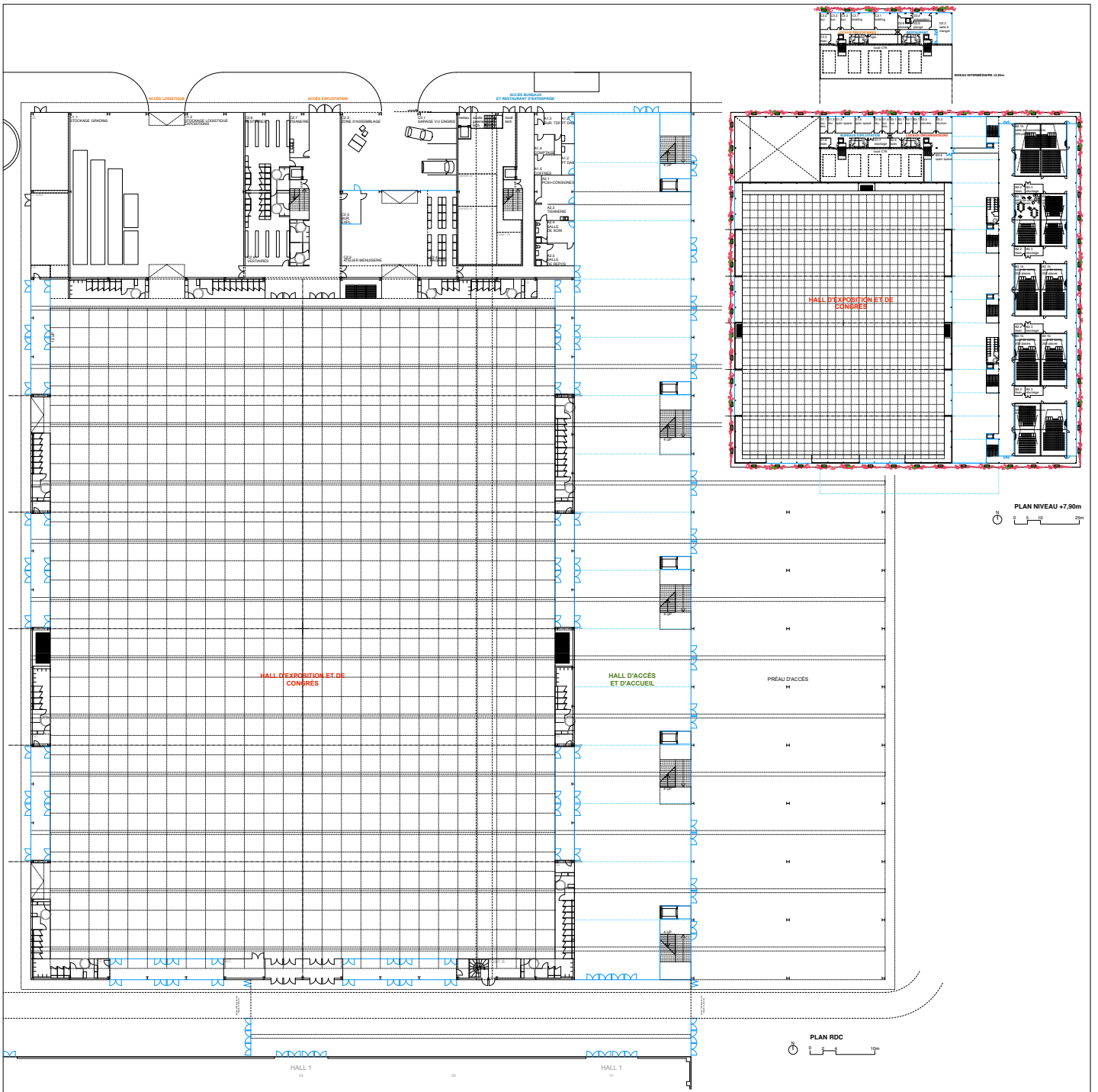
Programme

Accueil, expositions, salles de congrès et de réunion, surface logistique

Surface / Coût

15 300 m² / 22,17 M€ H.T.





**MAISON DES MÉTIERS D'ART, PORTE
D'AUBERVILLIERS - PARIS**
ANNE LACATON & JEAN PHILIPPE VASSAL

Site

Porte d'Aubervilliers - Paris, France

Maître d'ouvrage

Privé

Date

Concours 2016

Programme

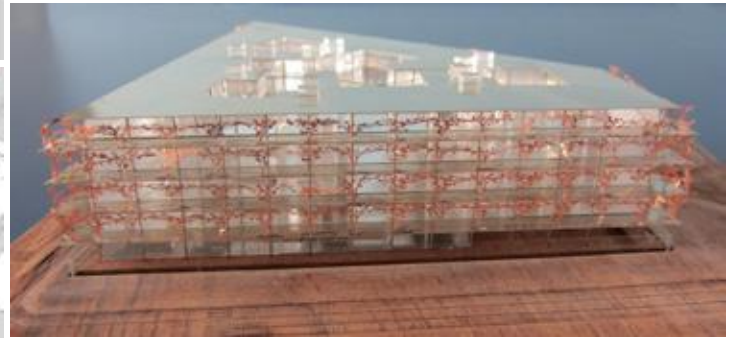
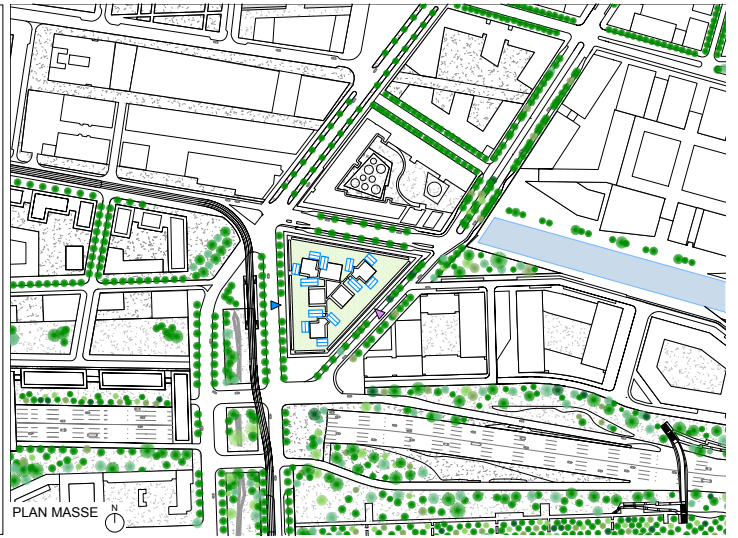
Construction d'un bâtiment pouvant accueillir 25 à 30 maisons d'art (atelier de production / showroom / stockage / bureaux), d'un restaurant collectif et de zones de logistiques en sous sol

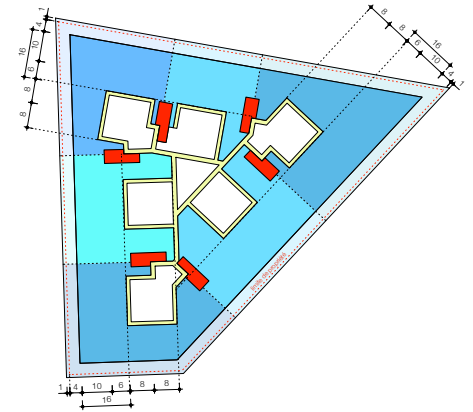
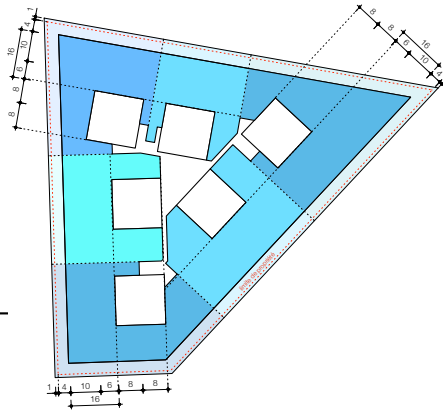
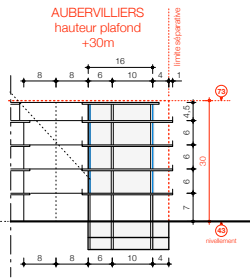
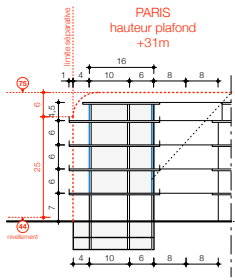
Surface

25 392 m²

Coût

55,58 M € HT



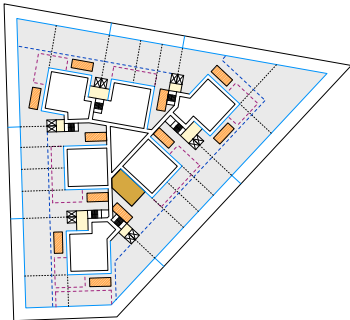


- Optimisation des hauteurs pour favoriser la lumière naturelle : 6m de hauteur par étage
- une structure de grande capacité

- une succession de cours forment un vide central
- les maisons s'installent autour des cours

- 6 halls indépendants avec escalier et 2 ascenseurs desservent au maximum 2 maisons par palier
- des passerelles de dégagement relient les escaliers
- un large balcon périphérique de 5m

FLEXIBILITÉ DES ESPACES DE TRAVAIL
BASE DE 6 MAISONS



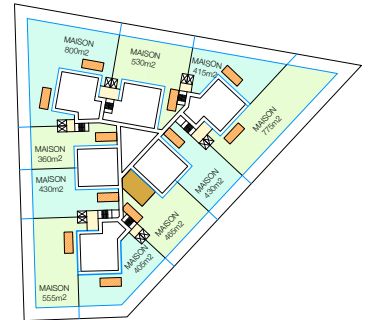
VERSIONS 6 MAISONS



VERSIONS 8 MAISONS

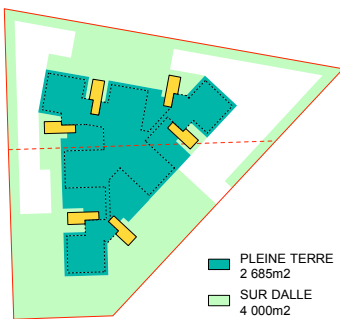


VERSIONS 10 MAISONS

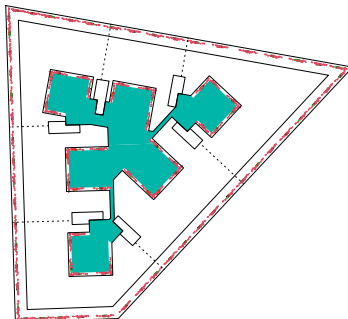


- ESPACE PRIVATIF
- ESPACE DE COLLECTIONS
- PALIER D'ÉTAGE
- MODULE DE FLEXIBILITÉ TECHNIQUE
- SÉCABILITÉ PONCTUELLE
- EXEMPLE D'IMPLANTATION D'ENTITÉS

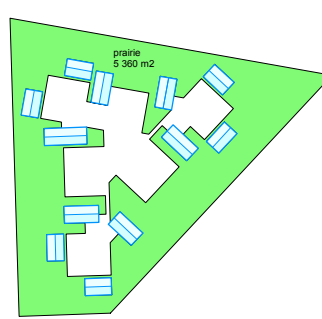
1. LE JARDIN DU REZ-DE-CHAUSSÉE
SURFACE TOTALE DU JARDIN 6 685m²



2. LA ROSERAIE VERTICALE
800 PIEDS DE ROSIERS GRIMPANTS



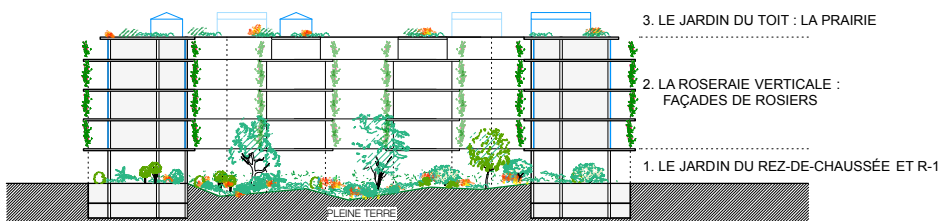
3. LE JARDIN SUR LE TOIT : LA PRAIRIE
SURFACE TOTALE DE TOITURE PRAIRIE 6 250m²



Le projet architectural s'appuie sur la création de trois jardins :

- un **jardin au sol**, commun aux Maisons, occupant la plus grande partie du rez-de-chaussée. C'est un jardin de demi-ombre, en partie en pleine terre et à ciel ouvert, au centre
- la **roseraie verticale**, réalisée par la plantation de rosiers grimpants en bacs sur les balcons à chaque étage
- une **prairie naturelle** en toiture, sur un substrat de 30 cm d'épaisseur.

Ces jardins créent une continuité végétale horizontale et verticale favorable à la biodiversité, et jouent un rôle important pour la qualité des ambiances, le confort intérieur, et le plaisir des occupants, mais également en tant que filtre vis-à-vis du contexte extérieur immédiat, très urbain. Le bâtiment étant très exposé à la vue, par sa situation, les jardins sont là pour recréer une intimité, une intériorité et un espace au calme.



**RADIO TÉLÉVISION BELGE DE LA COMMUNAUTÉ
FRANÇAISE, BRUXELLES (REYERS)**
ANNE LACATON & JEAN PHILIPPE VASSAL

Site

Bruxelles, Belgique

Maitre d'ouvrage

RTBF

Date

Concours 2015

Programme

Bâtiment audiovisuel, siège de la RTBF

Surface

30 547 m²

Coût

69,93 M € HT



Un «espace flexible» / créer un lieu habité

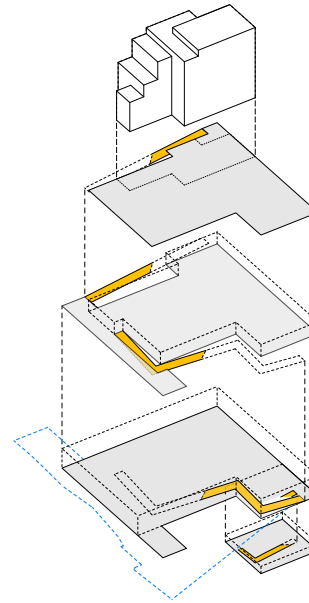
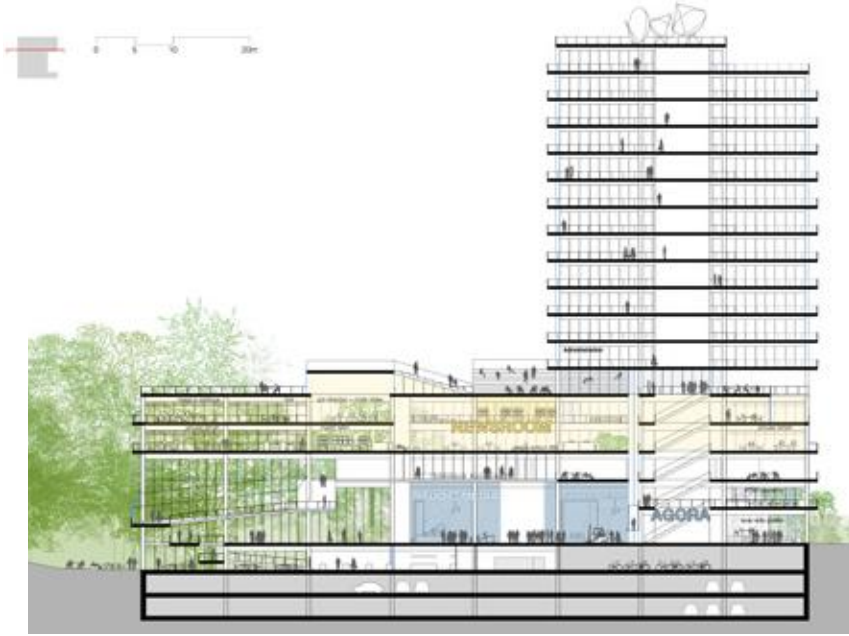
Tout bâtiment est, pour nous, une réflexion par rapport à la notion d'habiter. Elle est liée à l'idée du plaisir d'être dans un lieu : bureau, maison, salle de réunion, etc. Tous les espaces doivent proposer cette qualité qui nous semble être la meilleure assurance que, dans tous les cas, les espaces trouveront un usage, et donc qu'ils seront flexibles, évolutifs, simples, beaux, que les usagers les aimeront et qu'ils s'en sentiront responsables. C'est un principe d'écologie.

un « espace capable» / des sols et des espaces mis en continuité

Une structure de grande capacité génère un dispositif de sols et d'espaces mis en continuité et une superposition d'espaces peu contraints, des espaces capables, évolutifs, ouverts, spacieux, agréables.. Tous ces espaces principaux (spécifiques) de la RTBF sont mis en continuité et s'enchaînent facilement par une large rampe, accrochant aussi le sol extérieur, les balcons, les terrasses, le toit, en longeant la masse de beaux arbres à l'est, comprise dans notre terrain, que nous gardons intacte et qui s'intègre dans le projet.

une structure qui crée la capacité, la flexibilité, la liberté

Le système constructif permet de créer la capacité, la flexibilité et la liberté souhaitées : liberté d'évolution du projet, en permettant les discussions, les adaptations, les ajustements, les évolutions du programme, liberté d'évolution future, pour donner à la RTBF la capacité d'évoluer, liberté d'usage pour ses habitants.



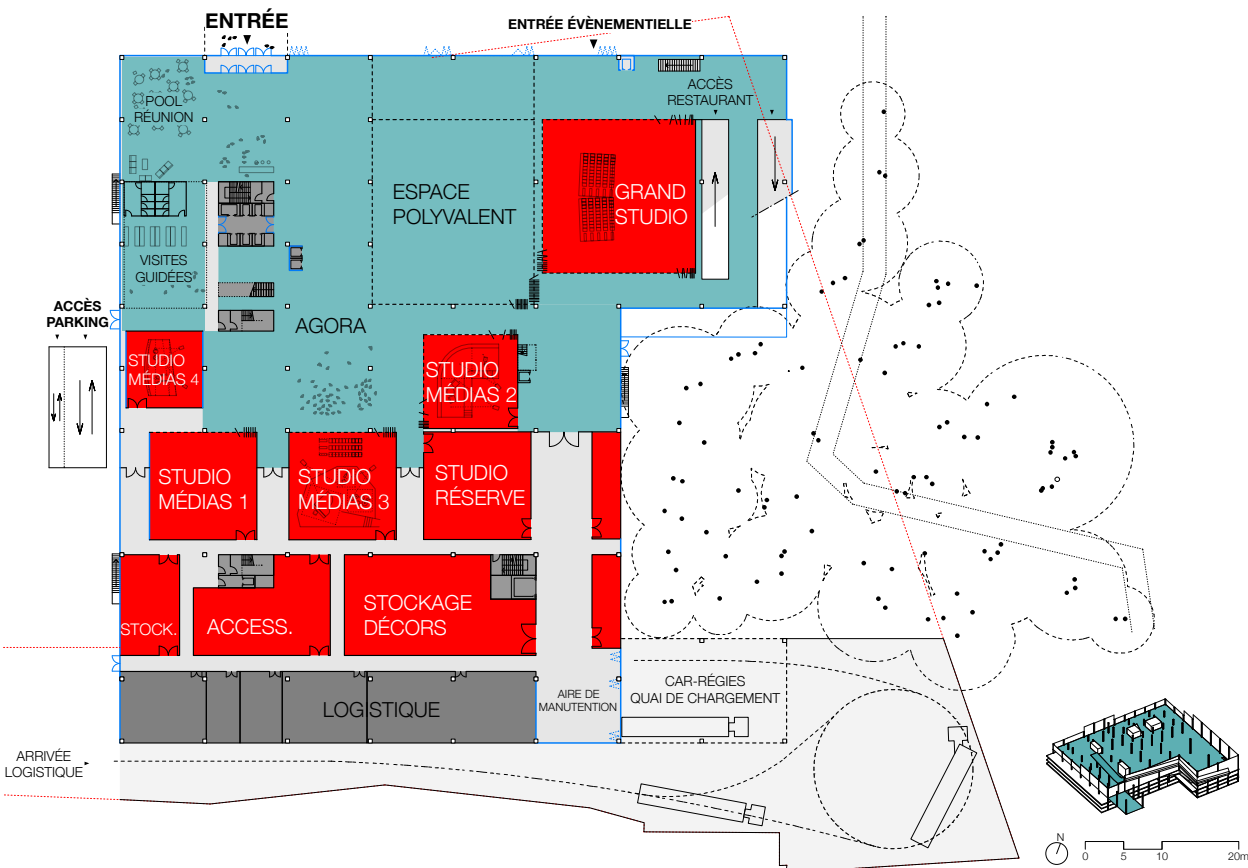
ADMINISTRATION - 12 NIVEAUX
Surface brute totale 12 940 m²

NIVEAU 2 - REZ-DE-CANOPÉE
Surface brute 5 427 m²

NIVEAU 1 - NEWSROOM
Surface brute 6 718 m²
Hauteur 7.4 m
Trame 10.8 x 16.2 m

NIVEAU 0 - REZ-DE-CHAUSSÉE
Surface brute 6 397 m² + 1 482 m²
Hauteur 12 m
Trame 10.8 x 16.2 m

TOTAL
3 Sols 18 542 m²
Reliés par 1 000 m² de rampe périphérique



CAMPUS RADIO TELEVISION SUISSE, LAUSANNE
ANNE LACATON & JEAN PHILIPPE VASSAL

Site

Lausanne, Suisse

Maître d'ouvrage

Société Suisse de Radiodiffusion et Télévision

Date

Concours 2014

Programme

Studio de pré-production et diffusion radio, cabines de montages radio + TV, plateaux, bureaux, médiathèque, restaurant, centre logistique et parking

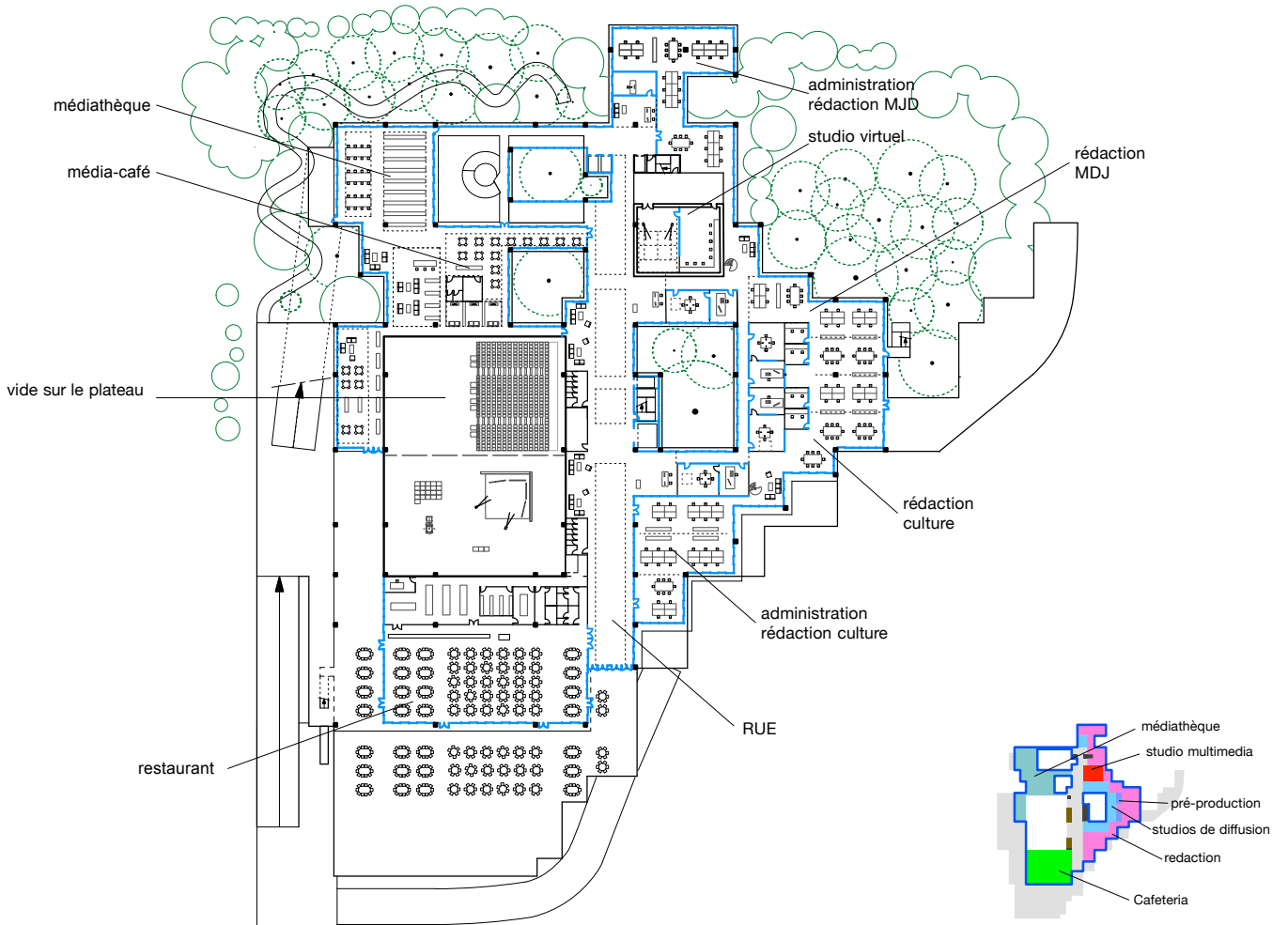
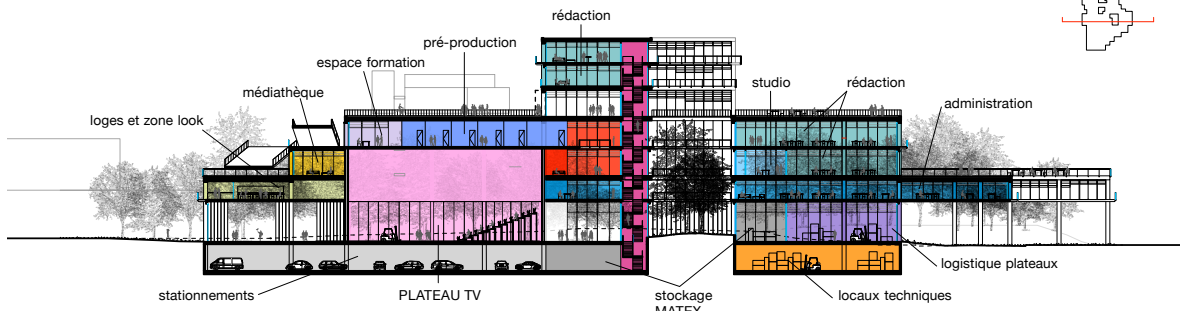
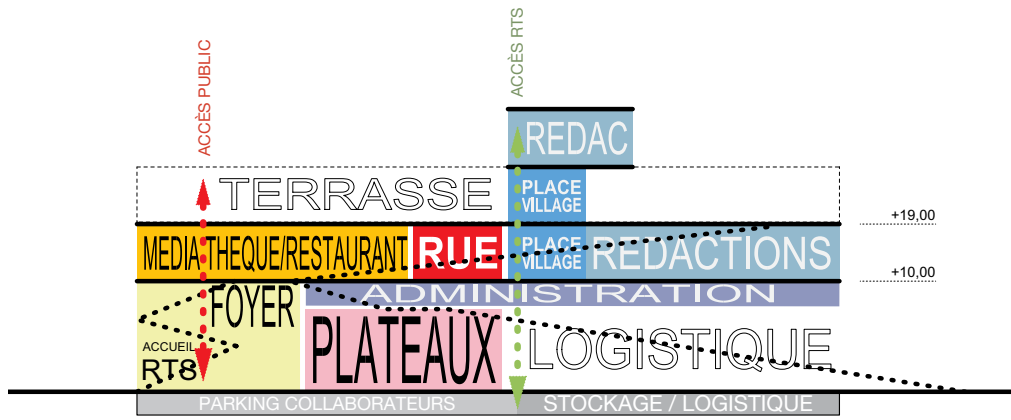
Surface

36 476 m²

Coût

89,7 M CHF HT (2014)





NIVEAU 2 +10,00
0 4 10 20m

**CONSTRUCTION D'UN BÂTIMENT POUR LE
REGROUPEMENT DES SERVICES DE LA CREA**
ANNE LACATON & JEAN PHILIPPE VASSAL ASSOCIÉS À
PUECH & SAVOY ARCHITECTES

Maître d'ouvrage

CREA, Communauté d'Agglomération Rouen Elbeuf Austreberthe

Date

Concours juin 2013, non lauréat

Programme

Bureaux d'administration recevant du public

Surface

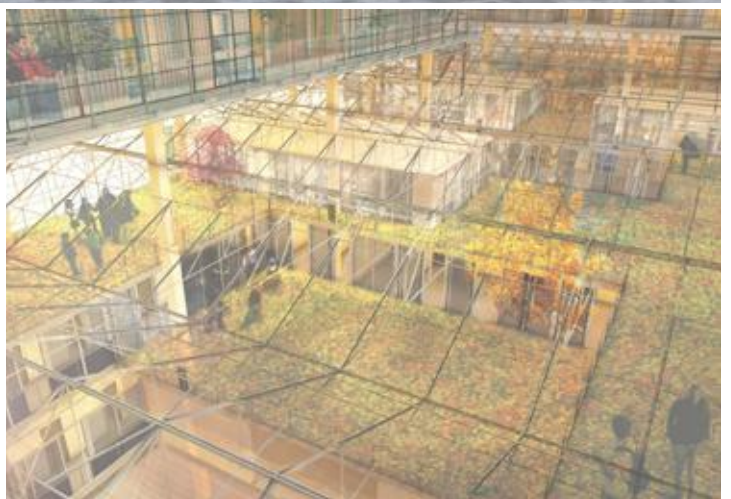
6 910 m² Surface Plancher chauffée + 6 070 m² Surface Plancher non chauffée

Coût

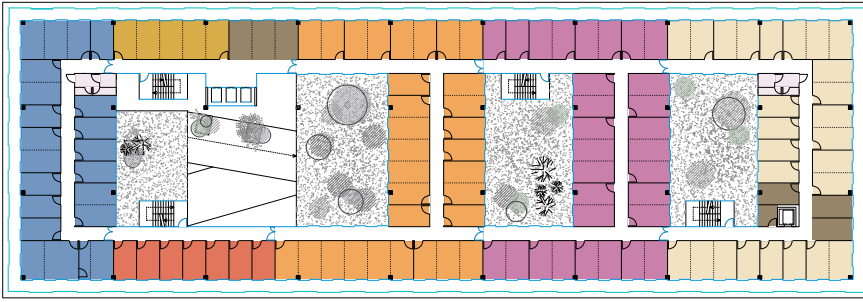
17,5 M € HT (valeur juin 2013)

Spécificités

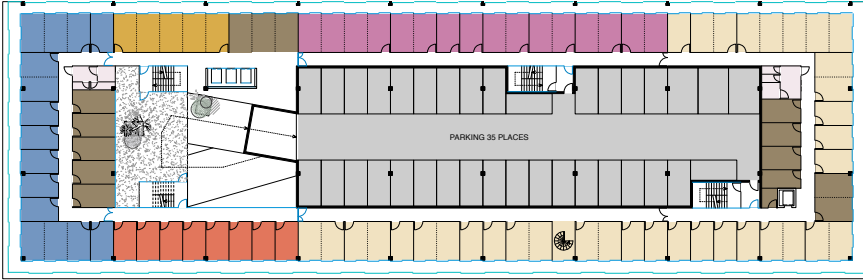
Bâtiment passif avec objectif de Certification Passivhaus



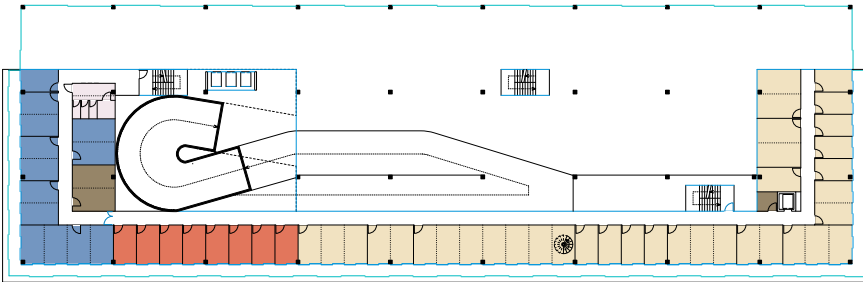
PLAN R+3 PATIOS +10m 0 2 5m



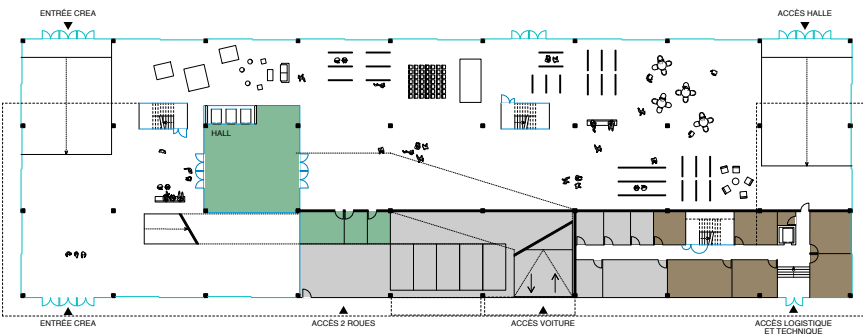
PLAN R+2 +7m 0 2 5m



PLAN R+1 +4m 0 2 5m



PLAN RDC +0.00m 0 2 5m



Le projet prend place sur le site du hangar 108 sur la rive sud de la Seine, à proximité du centre ville de Rouen.

L'implantation générale reprend le gabarit des bâtiments portuaires environnants et du hangar 108. Le projet occupe la totalité de l'emprise disponible au sol puis les différents débords successifs autorisés.

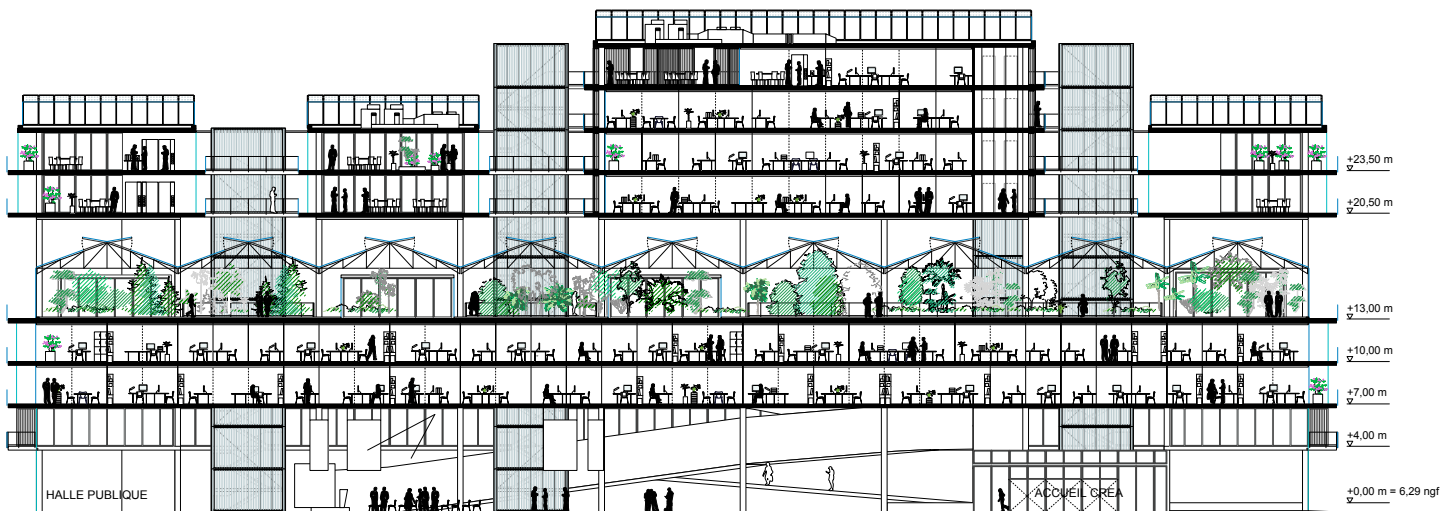
Le bâtiment est ainsi constitué d'un grand socle rectangulaire, compact, qui constitue le bâtiment « base », et dans lequel prennent place les accès, le stationnement en hauteur, et une partie des bureaux. Il forme un volume de 13m de hauteur qui reprend globalement la forme des hangars des quais.

Au dessus, une partie du programme se développe dans de petits immeubles « barrettes » qui forment la partie « signal » du bâtiment et qui sont connectés entre eux par des passerelles.

Entre les deux, un jardin couvert abrité sous une serre, définit une véritable rue intérieure qui structure le projet et les déplacements, et constitue un espace important de la vie collective du bâtiment. Il abrite les salles de réunion principales et les espaces de restauration en situation centrale pour l'ensemble des bureaux et des services. Ce jardin reprend la fonction du rez de chaussée qui ainsi libéré, forme une grande halle disponible au niveau du quai et de la nouvelle promenade.

Le dispositif de façade formé par la double enveloppe comprend un ensemble de parois successives de nature différente dont chacune a une fonction spatiale et technique spécifique. Elles définissent une série de filtres que l'on peut activer séparément pour définir le confort, les vues, la transparence, la luminosité, la ventilation.

- L'ensemble est constitué par :
- . une façade vitrées toute hauteur d'étage fermant l'espace chauffé (double vitrage et panneaux coulissants)
 - . un rideau thermique à l'intérieur derrière la baie vitrée
 - . un espace de largeur variable entre 1,2 et 2,4m formant un tampon thermique en toute saison qui prolonge l'espace du bureau, un jardin d'hiver « privatif » utile et agréable
 - . une façade extérieure largement ouvrante par des panneaux coulissants habillés de polycarbonate simple peau très transparent.
 - . des rideau d'ombrage réfléchissants.



COUPE LONGITUDINALE DD' 0 2 5m

CENTRE DE RECHERCHES, HOLCIM

ANNE LACATON & JEAN PHILIPPE VASSAL

Restructuration d'un site industriel intégrant tous les bâtiments du site en fonctionnement avec l'addition de 6 laboratoires de tests et d'analyses du béton. 288 postes de travail (bureaux), services communs : auditorium, salles de travail communes, foyer avec cantine, piscine flottante, parking 237 places

Site

Holderbank, Suisse

Date

Concours 2008

Maître d'ouvrage

Holcim group

Paysagiste

Cyrille Marlin

Ingénieurs

Dr. Luechinger + Meyer Bauingenieure (Zurich) / Structure,
Cardonnel ingenierie (St Pierre du Percy) / thermique

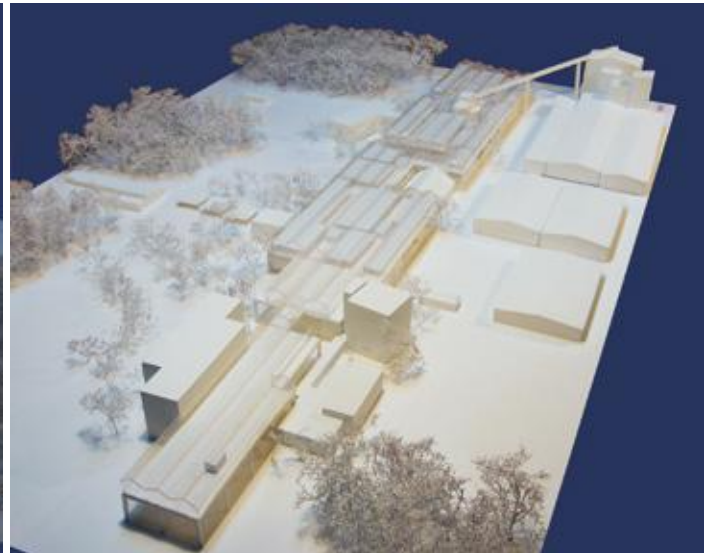
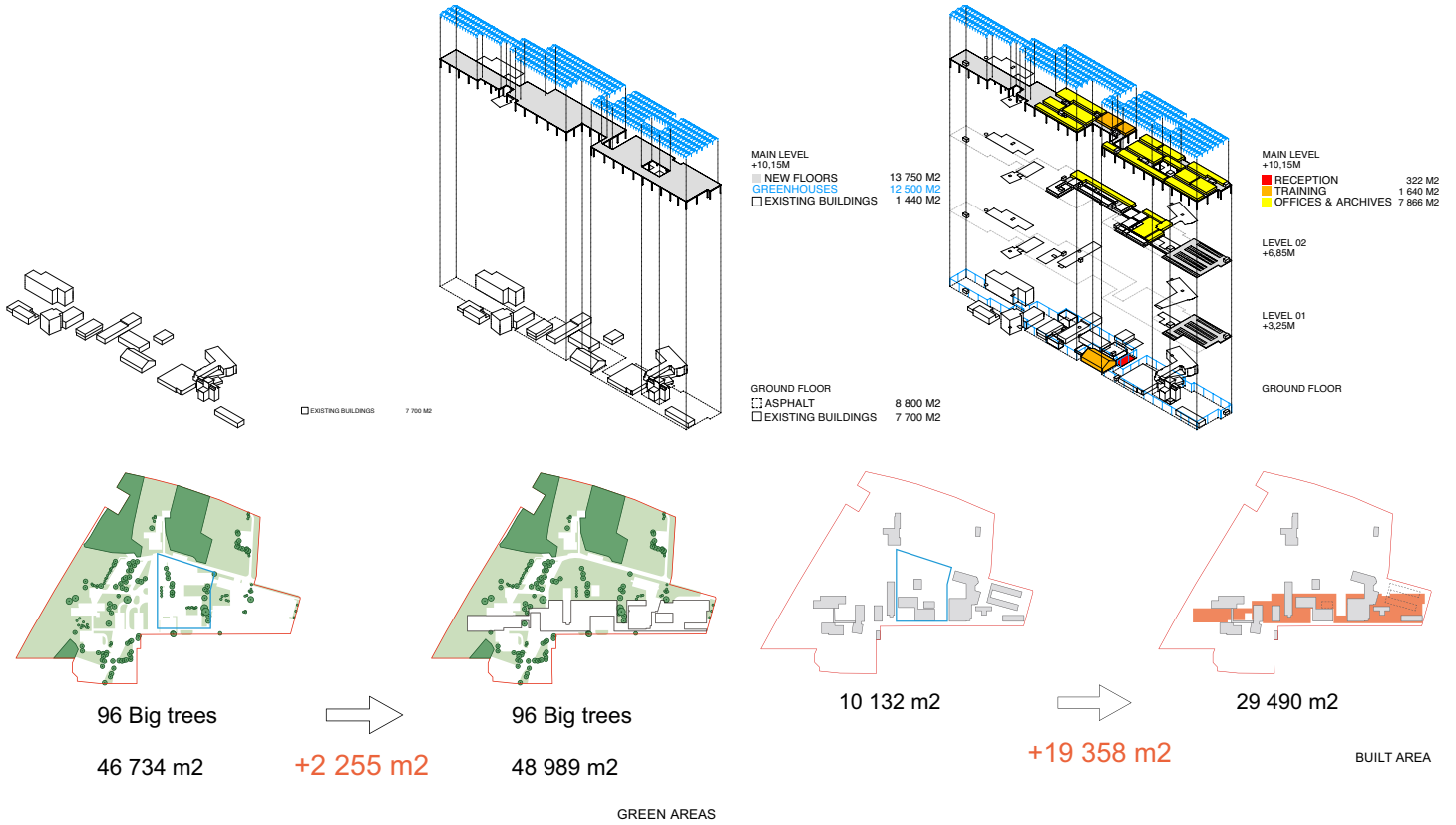
Surface

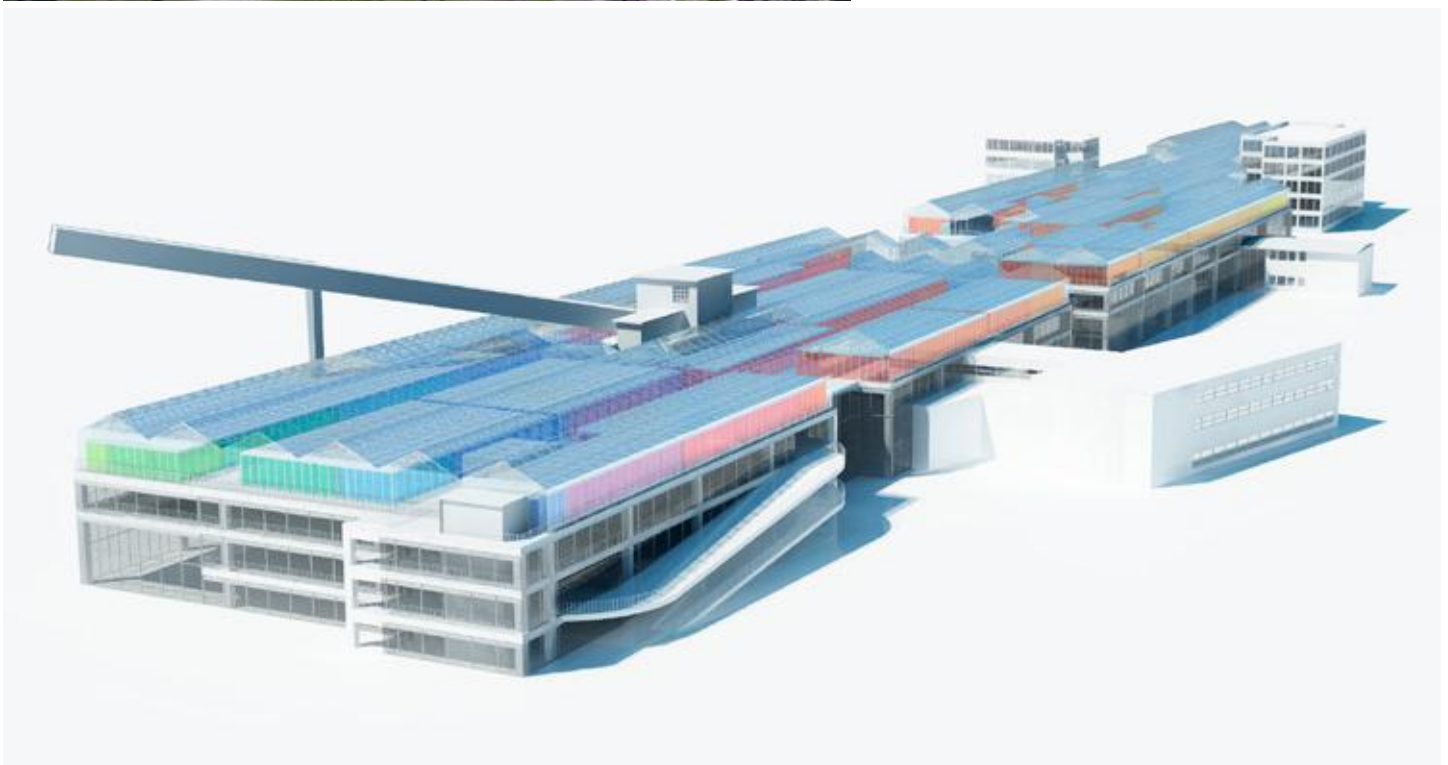
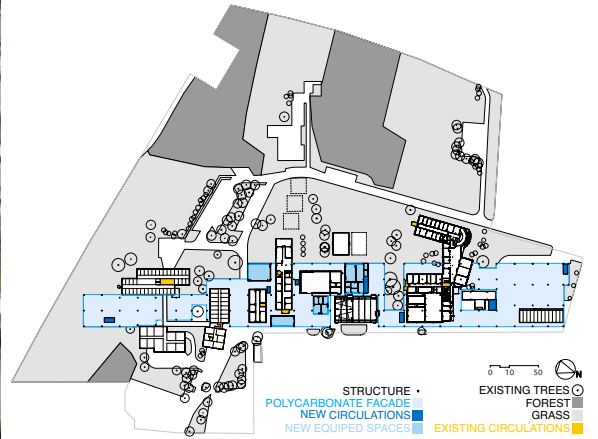
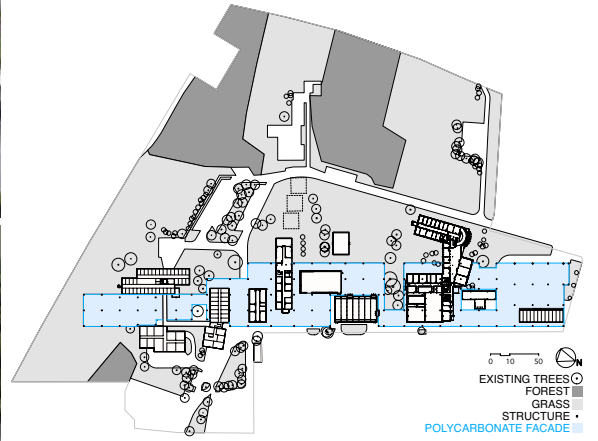
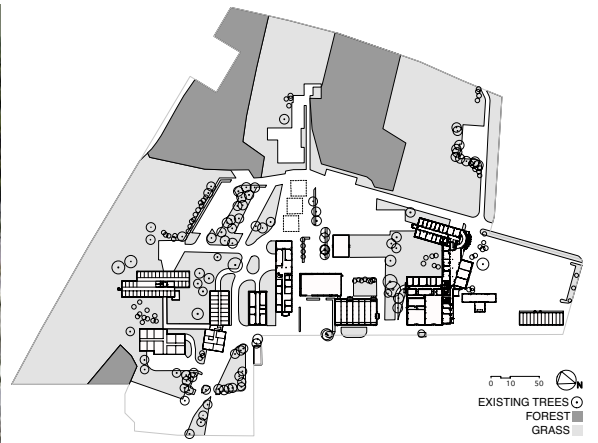
12 000 m2 utile

16 000 m2 hors œuvre nette

Coût

46,5 M € HT





CENTRE COMMERCIAL, MULHOUSE
ANNE LACATON & JEAN PHILIPPE VASSAL

Site

Mulhouse, quartier de la Porte Jeune

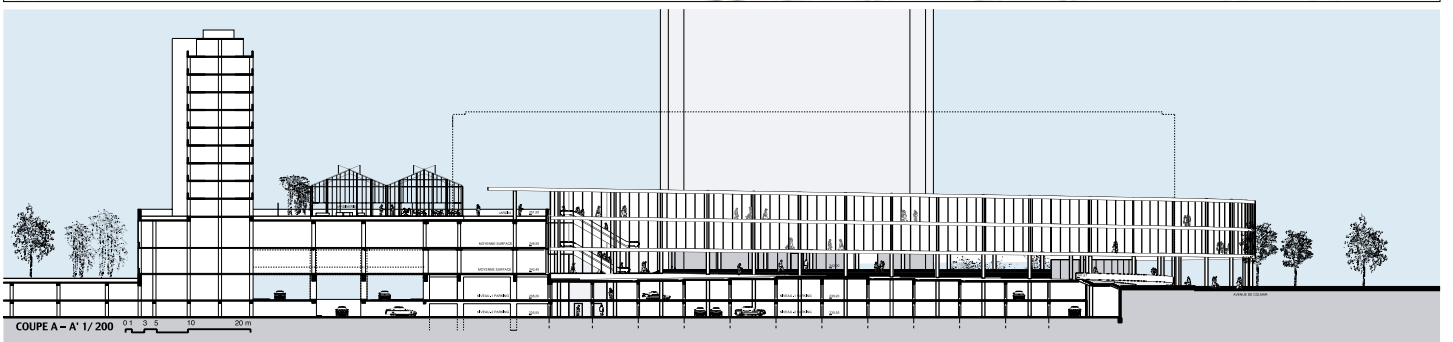
Date

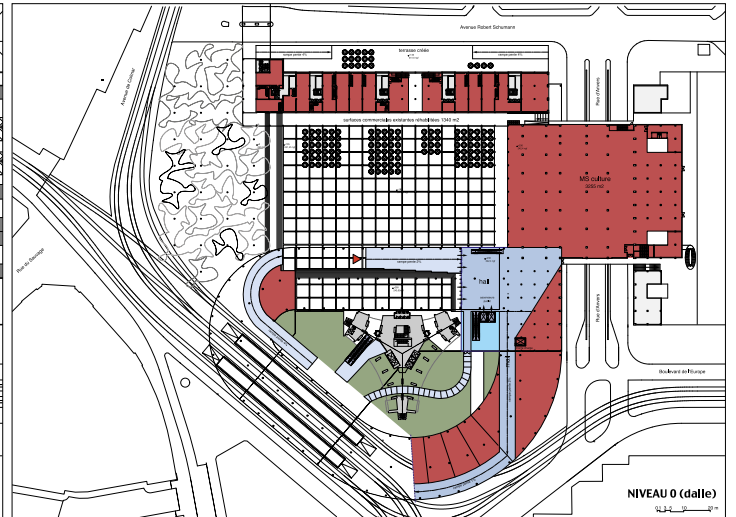
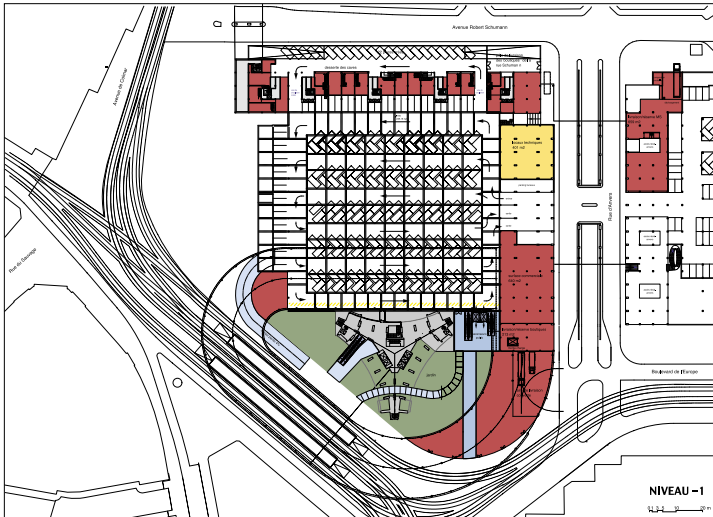
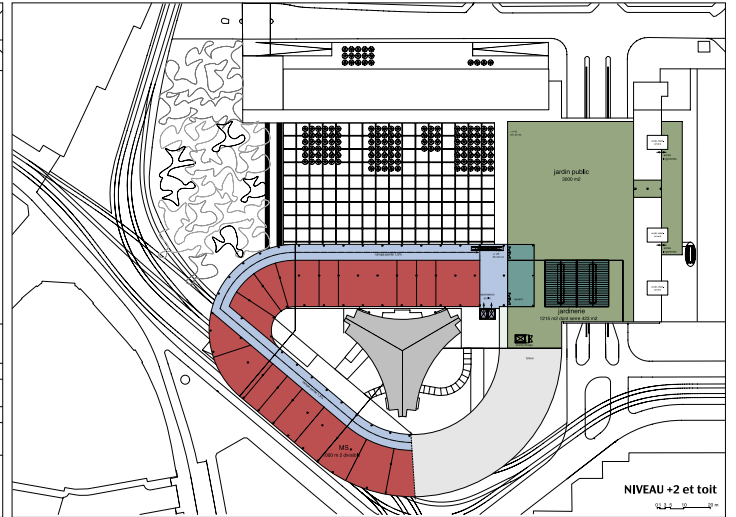
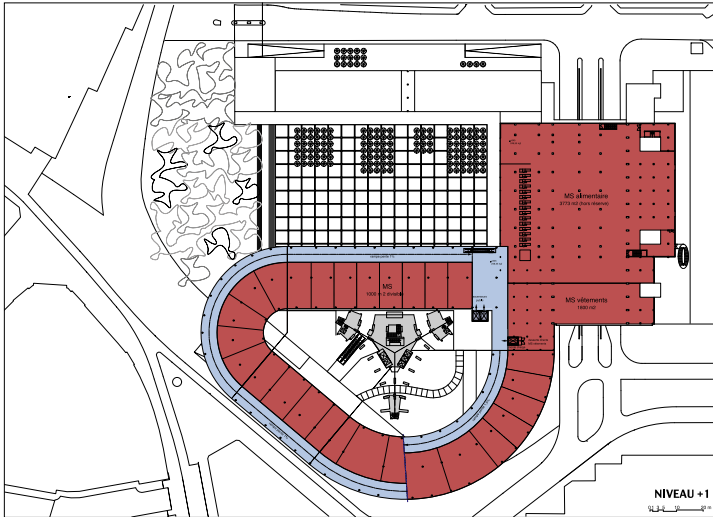
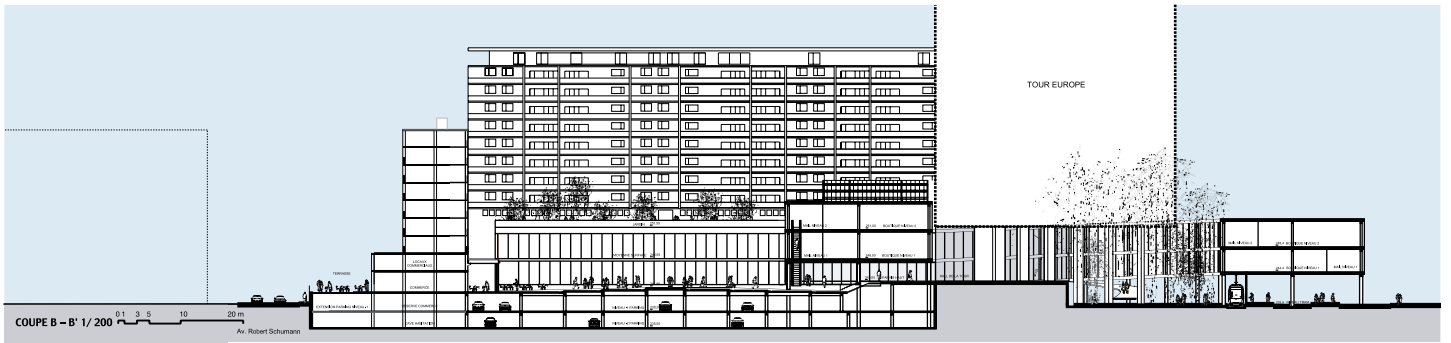
Concours 2003

Non lauréat

Programme

Centre commercial 26 760 m², aménagement
des espaces publics et jardin 11 100 m²





Une nouvelle construction en forme de spirale, structurellement indépendante, s'enroule autour de la Tour de l'Europe, mettant en relation par une rampe très douce et continue, les différents niveaux publics ou commerciaux existants. Elle rattache successivement la vitrine commerciale à toutes les circulations publiques présentes sur le site, passages, places, jardins, ascenseurs, escalators, voitures et tramway.

L'installation «aérienne» du nouveau centre commercial dégage le sol et crée des transparences. La place publique centrale de l'îlot est conservée.

La spirale démontre une grande efficacité commerciale (réf : Zeilgalerie à Francfort, par Rüdiger Kramm), Le principe de rampe à très faible pente crée un cheminement agréable, qui permet de monter sans s'en apercevoir (musée Guggenheim).

Le projet assure la couverture de la future station centrale du tramway en se déployant au-dessus des voies.

MAGASINS GENERAUX, PARIS LA VILLETTE
ANNE LACATON & JEAN PHILIPPE VASSAL

Site

La Villette, Paris 19°

Maître d'ouvrage

ING Real Estate, France

Date

Concours 2004

Programme

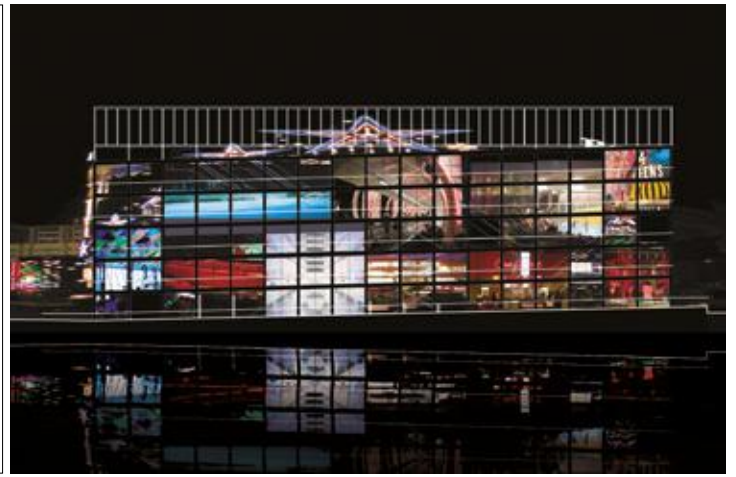
Espace commercial, activités, loisirs, 24/24

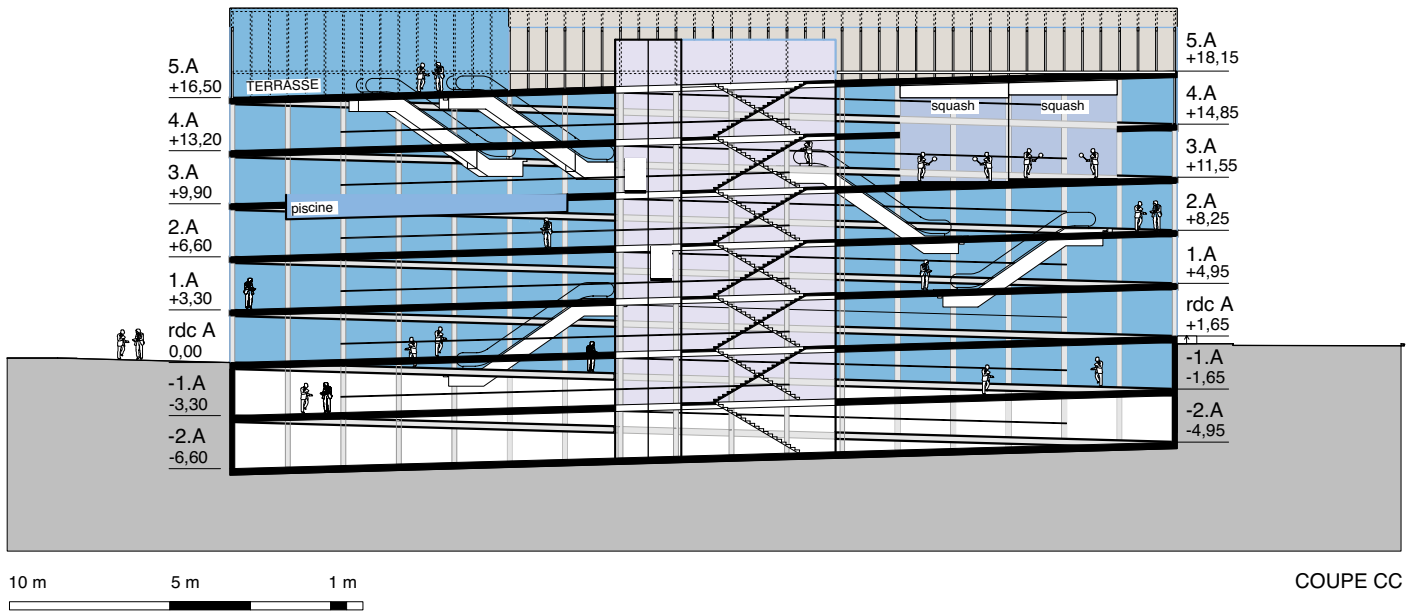
Site

Surface plancher : 13 500 m²

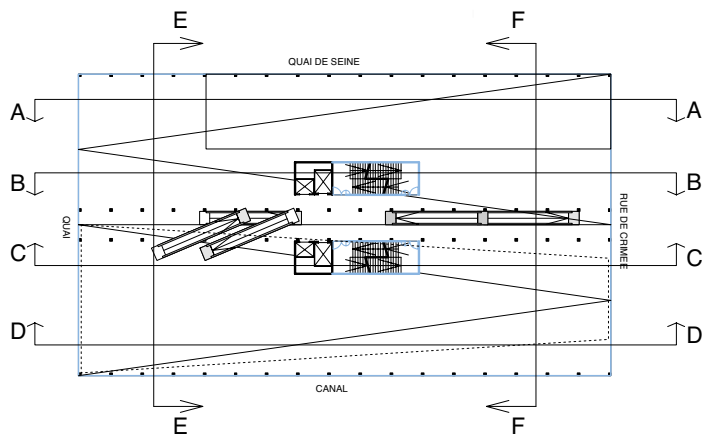
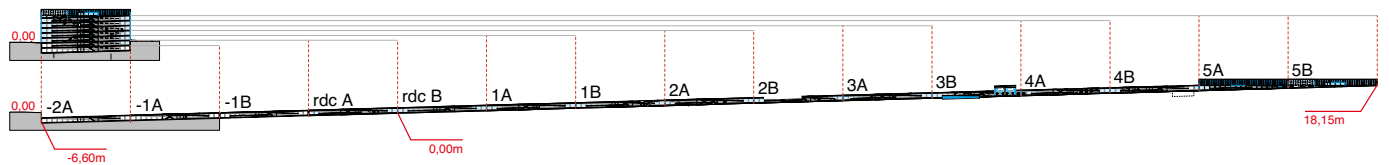
Surface commerces, activités : 9 600 m²

(du niveau -2 au niveau 5)





Coupe dépliée des planchers intérieurs, en pente régulière de 2,5%
 Ils forment une promenade continue du niveau -2 au niveau 5
 Longueur promenade : 884,25m



rdc A & B

Sur le quai du bassin de la Villette et du canal de l'Ourq, dans l'est de Paris, il s'agit de créer un nouvel édifice, sur l'emplacement d'un ancien bâtiment. La forme est imposée par le bâtiment symétrique conservé, de l'autre côté du canal.

La situation singulière et unique oriente notre proposition vers un programme public, plutôt que des occupations privées, capable de créer une forte attractivité en ce lieu. Il comprendra un ensemble d'activités variées, s'adressant au public le plus vaste et fonctionnant, à plusieurs rythmes, 24/24 h et 7/7j. Le bâtiment fonctionne comme un rez-de-chaussée continu, qui part du quai jusque sous la toiture du bâtiment. Pour cela, les planchers des étages successifs, en pente très légère (2,5%), forment une large rampe habitée, qui s'enroule en spirale de bas en haut, desservant, comme une rue intérieure de 900 m de longueur. Des ascenseurs, escalators, escaliers, permettent de se rendre très vite au plus haut, pour, ensuite, redescendre plus lentement le long des boutiques et des activités, jusqu'au niveau de l'espace public du quai et de la rue. La piscine, au 3^e étage, en relation visuelle avec les plans d'eau extérieurs, et l'espace extraordinaire sous la grande verrière de la toiture (jardin exotique, restaurants, solarium, belvédère), constituent les séquences fortes et spectaculaires du parcours.

HOTEL 5 ETOILES, LUGANO
ANNE LACATON & JEAN PHILIPPE VASSAL

Site

Lugano / Suisse

Maitre d'ouvrage

Société Accento

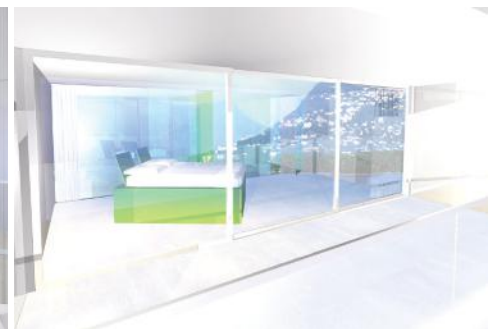
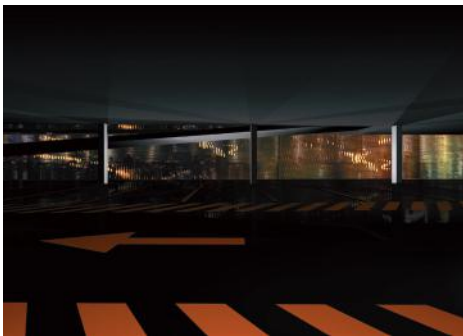
Date

Concours 1999

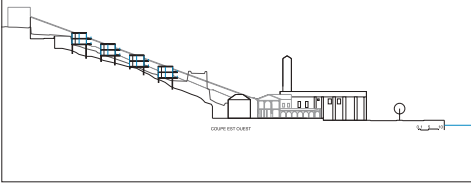
Projet abandonné après le concours

Surface

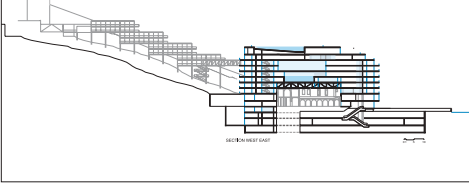
35 000 m2 (180 chambres et suites, casino)



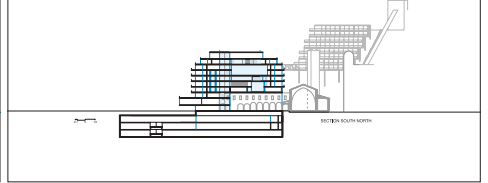
Coupe Est / Ouest



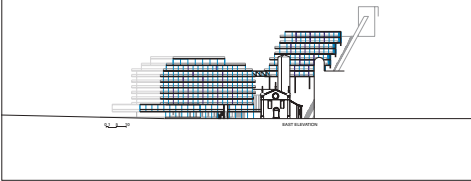
Coupe Ouest / Est



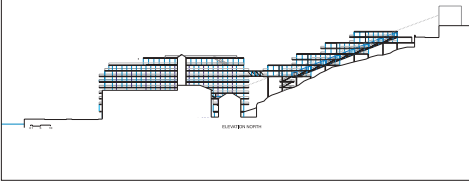
Coupe Sud / Nord



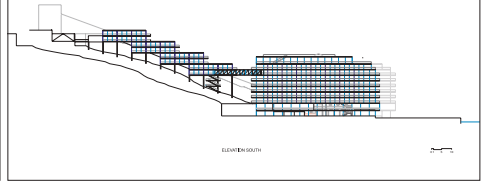
Façade Est



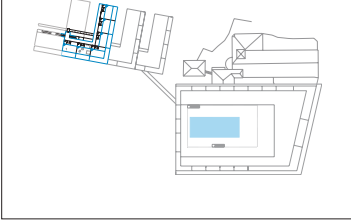
Façade Nord



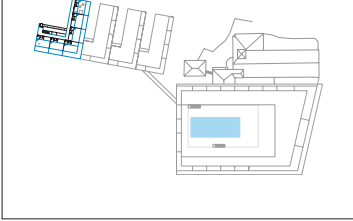
Façade Sud



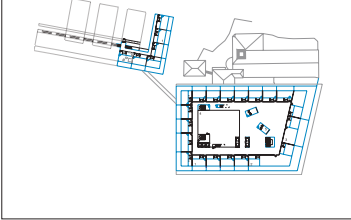
R+12



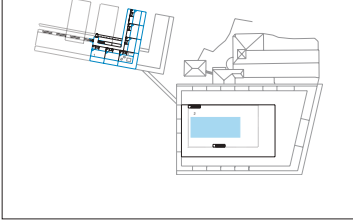
R+14



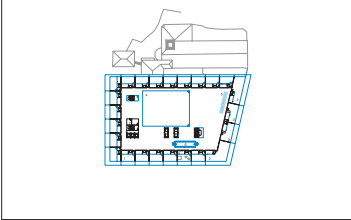
R+8



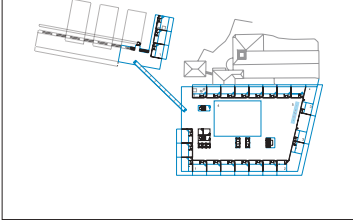
R+10



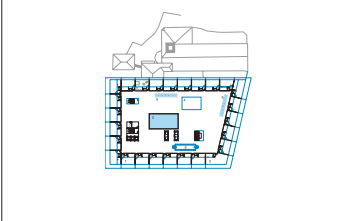
R+6



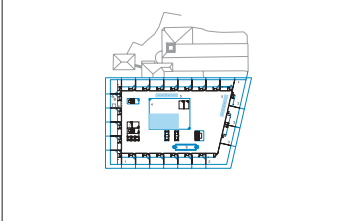
R+7



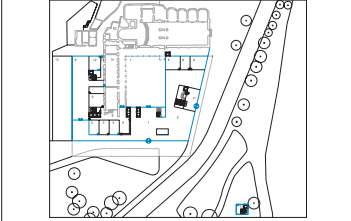
R+4



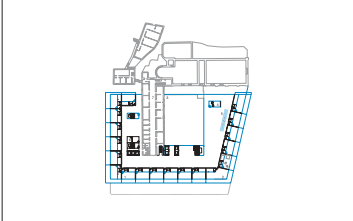
R+5



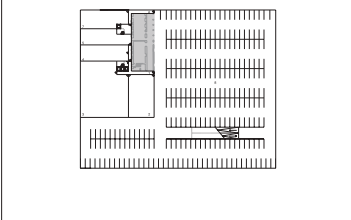
RDC



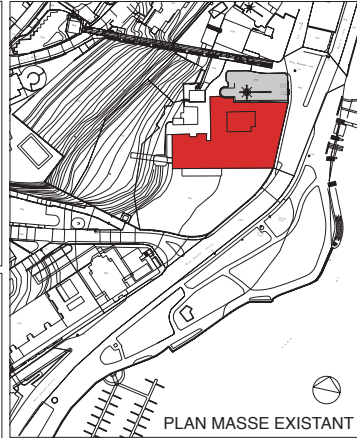
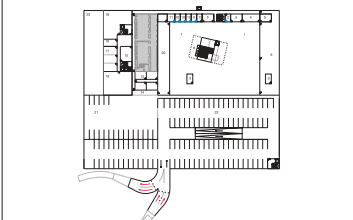
R+2



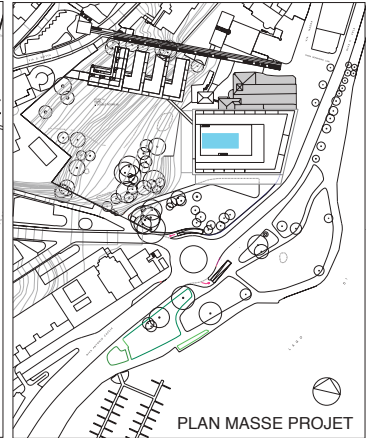
R-3



R-1



PLAN MASSE EXISTANT



PLAN MASSE PROJET

La qualité privilégiée et exceptionnelle du site et sa beauté sont les éléments de base du projet : un Parc, vaste et magnifique en bordure immédiate du Lac, un Palace du 19^e siècle en ruine depuis longtemps, accolé à une église classée Monument Historique.

La préservation de la végétation du parc et la qualité exceptionnelle de toutes les chambres sont les exigences principales que nous nous fixons. Toutes les chambres auront donc des belles vues, sur le Lac, la Ville ou le Parc.

La disposition traditionnelle sera inversée : 7,20 m en façade (et non en profondeur) largement vitrée sur de larges balcons ou terrasses. Les chambres et les suites sont disposées en couronne sur 4 côtés et définissent un espace intérieur à l'atmosphère particulière, intériorisée, différente de celle des chambres, éclairé en lumière artificielle et ponctuellement naturelle.

Cet espace, alternative au couloir traditionnel, à usage exclusif des clients de l'hôtel (piscines, squash, aquariums, galerie d'art...), constitue le prolongement de l'espace des chambres.

Le projet reprend la force et l'évidence de la façade du palace, qui sera démolie, et prend sa place en gardant son exacte implantation et son gabarit, inscrit dans la silhouette des façades du bord du lac.

Comme le volume ainsi défini ne contient pas la totalité des chambres, le reste du programme est réalisé dans la partie haute du Parc, en escalier, sur d'anciennes terrasses, suivant, ici, la logique du deuxième plan des façades du Lac.

INSTITUT DES CULTURES D'ISLAM, PARIS 18ème
ANNE LACATON & JEAN PHILIPPE VASSAL

Site

2 sites: Polonceau et Stephenson

Date

Concours 2008

Maître d'ouvrage

Ville de Paris - Direction du Patrimoine et de l'Architecture

Surface

5 980 m2 shon



SITE POLONCEAU





NOUVEAU SIÈGE SOCIAL AQUITANIS, BORDEAUX
ANNE LACATON & JEAN PHILIPPE VASSAL

Site

ZAC de la Berge du Lac, Bordeaux

Projet

Construction des bureaux du nouveau siège social Aquitanis

Date

Concours 2009

Maître d'ouvrage

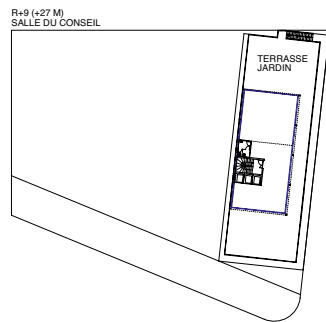
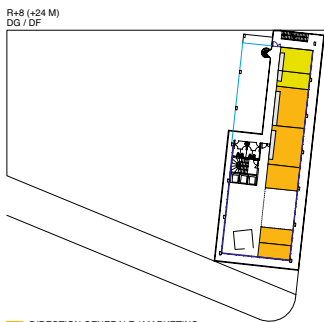
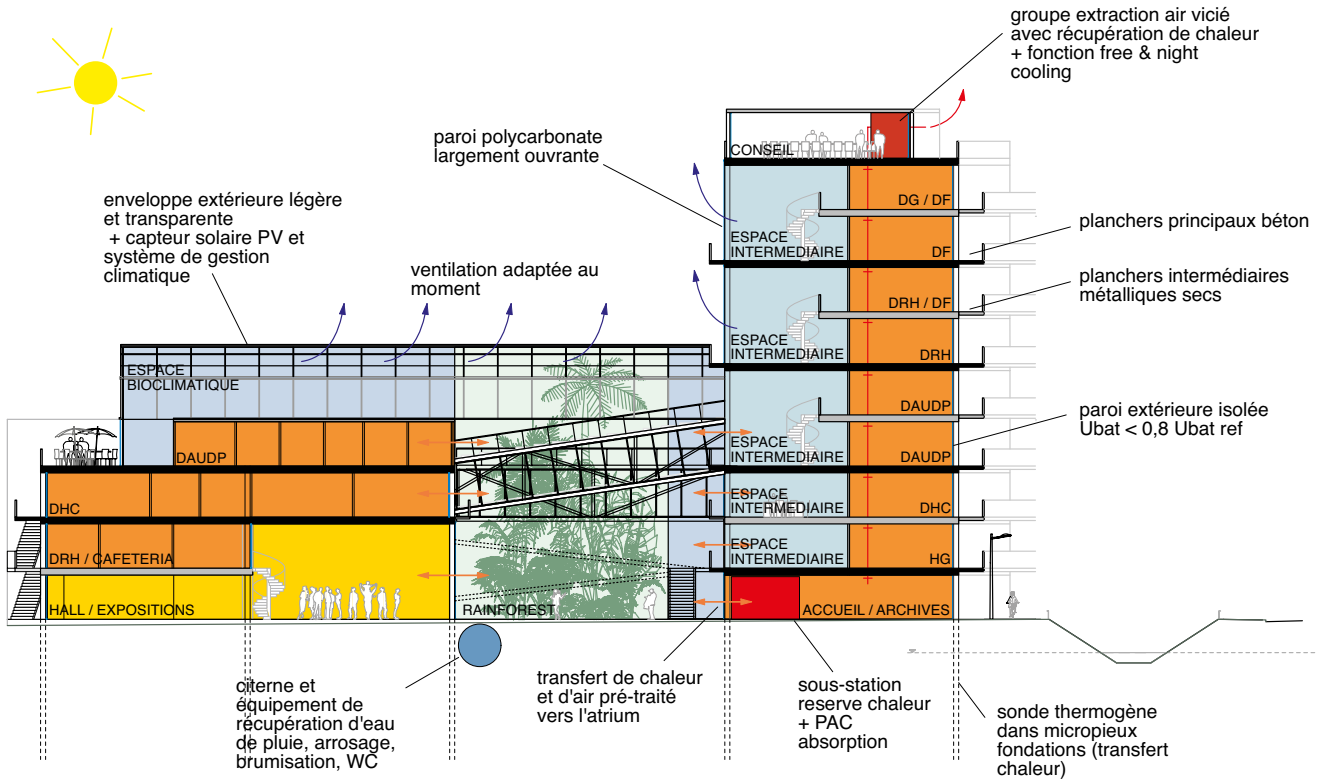
Aquitanis

Surface

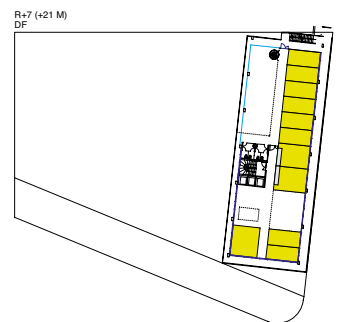
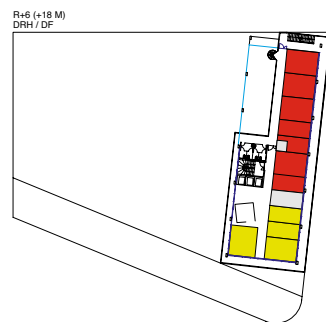
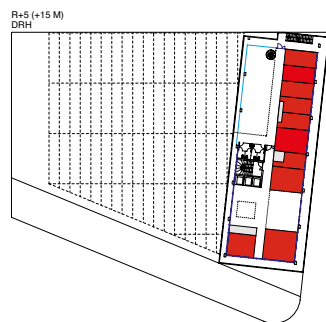
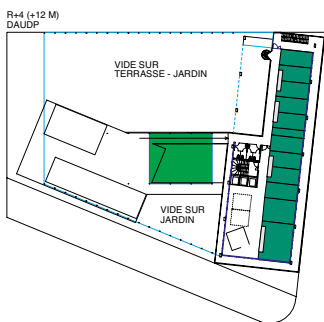
5 200 m² shon



SCHEMA DE PRINCIPE THERMIQUE BIOCLIMATIQUE



■ DIRECTION GENERALE / MARKETING ET COMMUNICATION
■ DIRECTION FINANCIERE



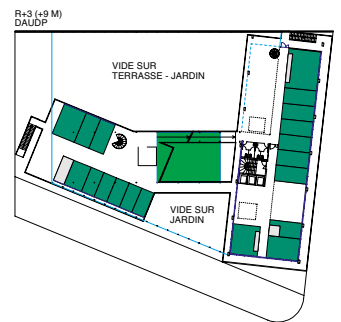
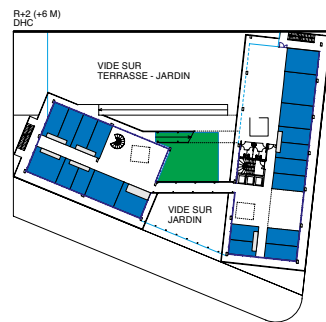
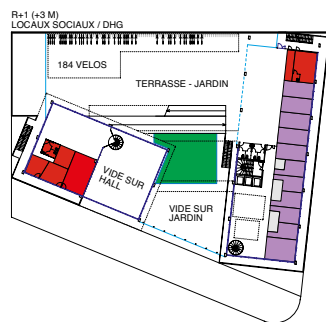
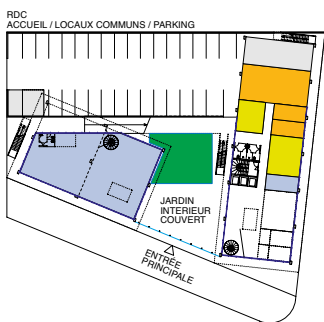
■ DIRECTION AMENAGEMENT URBAIN ET DEVELOPPEMENT DU PATRIMOINE
Pôle développement du patrimoine et bureau d'étude

■ DIRECTION DES RESSOURCES HUMAINES
Direction / Service personnel / Logement spécifique

■ DIRECTION DES RESSOURCES HUMAINES
Service système d'information

■ DIRECTION FINANCIERE
Service financement / Pôle comptabilité

■ DIRECTION FINANCIERE
Contrôle budgétaire / Service achats / Service marchés



■ ACCUEIL / RECEPTION
■ LOCAUX TECHNIQUES
■ DIRECTION FINANCIERE
Service achats
■ DIRECTION GENERALE
Documentation et archives

■ DIRECTIONS DES RESSOURCES HUMAINES
Locaux sociaux
Cabinet Médical
■ HABITAT GIRONDIN

■ DIRECTION HABITATS CLIENTELES

■ DIRECTION AMENAGEMENT URBAIN ET DEVELOPPEMENT DU PATRIMOINE
Direction et services transversaux
Pôle aménagement et foncier
Pôle ressources techniques