

IMMEUBLE DE GRANDE HAUTEUR, GENÈVE
ANNE LACATON & JEAN PHILIPPE VASSAL

Site

Chêne-bourg, Genève, Suisse

Maitre d'ouvrage

Chemins de Fer Fédéraux Suisses (CFF)

Date

Chantier en cours

Programme

101 logements, bureaux, commerces

Surface

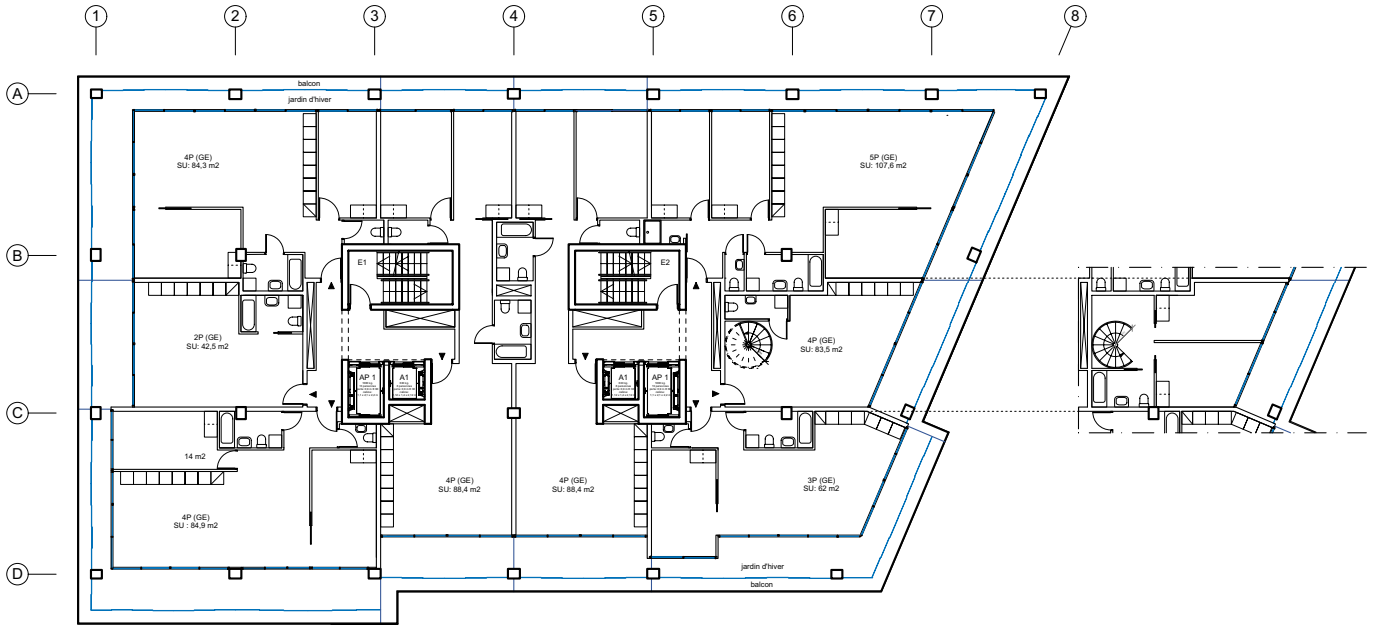
17 485 m²

Coût

42,5 M CHF HT

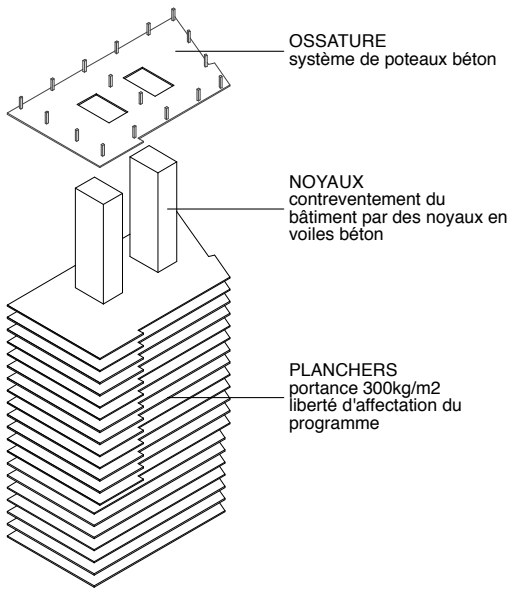


PLAN ÉTAGE COURANT - LOGEMENTS



STRUCTURE - SIMPLICITÉ ET FLEXIBILITÉ

AXONOMÉTRIE DE FONCTIONNEMENT



La qualité d'espace, la liberté d'usage offerte aux usagers et la générosité de l'espace à habiter sont l'objectif majeur du projet.

Le projet propose 5 plateaux libres de bureaux modulables, 1 espace paysager unique à 2, 3 ou 4 espaces autonomes, 91 logements de grande qualité qui profitent de la diversité des orientations, des vues et d'un ensoleillement direct été comme hiver.

Les logements sont spacieux, agréables, bien éclairés, tous traversants, et veulent offrir, dans la ville, les qualités et le caractère d'une villa.

Tous les logements disposent de jardins d'hiver et de balcons, qui prolongent l'espace intérieur. Toutes les pièces principales s'ouvrent sur ces espaces par des grandes baies vitrées coulissantes du sol au plafond. Le jardin d'hiver est totalement ouvert en été, et fermable l'hiver, pour créer des conditions climatiques protégées des conditions extérieures, en particulier du vent pour les logements situés dans les étages les plus hauts.

