



& LACATON VASSAL

80, rue de Paris
93100 Montreuil, France
lacatonvassal.com
mail@lacatonvassal.com
Tel (33) 01.41.50.66.76
Fax (33) 01.41.50.66.77

Anne LACATON

Née le 2 août 1955 à Saint Pardoux la Rivière (Dordogne),
Diplômée de l'Ecole d'Architecture de Bordeaux (Gironde) en 1980,
DESS d'urbanisme à l'université de Bordeaux en 1984.
Professeur à ETH Zurich depuis 2017.
Professeur invitée : Université de Madrid (Master) 2007-2013, EPFL Lausanne
2004, 2006 et 2010-11, 2017, Université de Floride, Studio Ivan Smith 2012,
Université de NY-Buffalo, Clarkson Chair 2013, Pavillon Neuflyze OBC-Palais de
Tokyo, Paris 2013-2014, Harvard GSD : Kenzo Tange 2011 & Design critic 2015, à
TU Delft, sem 2016-17.

Jean-Philippe VASSAL

Né le 22 février 1954 à Casablanca (Maroc),
Diplômé de l'Ecole d'Architecture de Bordeaux (Gironde) en 1980,
Architecte-urbaniste en Afrique de l'Ouest (Niger) de 1980 à 1985.
Professeur à UDK Berlin depuis 2012.
Professeur invité : TU Berlin (2007-11), Peter Behrens School of architecture de
Düsseldorf 2005, EPFL Lausanne 2010-2011, Pavillon Neuflyze OBC-Palais de
Tokyo, Paris 2013-2014.

EDITIONS

Free Space, Lacaton & Vassal, Catalogue exposition Biennale de Venise, 2019
Lacaton & Vassal 1993-2015, El Croquis n°177-178 Monographie, Espagne, 2015
Lacaton & Vassal, 2G n°60 (2012), **2G Books** (2010), **2G n°21** (2002)
Monographie, editorial GG, Barcelone
A+U, n°498 Monographie, Japon, mars 2012
DNK-110823 Lacaton&Vassal Edition FRAC Nord-Pas de Calais, Dunkerque,
France 2012
Druot, Lacaton&Vassal - Tour Bois-le-Prêtre Édité par Ika & Andreas Ruby, Berlin,
2012
Lacaton & Vassal Edition HXX, France, catalogue d'exposition, Paris, 2009

PLUS - Les grands ensembles de logements - Territoires d'exception Frédéric
Druot, Anne Lacaton & Jean Philippe Vassal, Editorial GG, Barcelone, 2007

PRIX

BDA - Grand Prize 2020, Allemagne (Bund Deutschen Architektinnen und
Architekten)
Prix EU Mies van der Rohe - Prix européen d'architecture contemporaine, 2019,
avec Frédéric Druot et Christophe Hutin - Transformation 530 logements, Bordeaux
Global Award for Sustainable Architecture, 2018, avec Frédéric Druot
Grand Prix International BigMat'17, 2017, pour le FRAC Nord Pas-de-Calais
Simon Architecture Prize / Fondation Mies Van der Rohe - The Living Places,
2016, avec F. Druot et C. Hutin - Transformation 530 logements à Bordeaux
Prix Life Time Achievement, Triennale de Lisboa, 2016
Académie d'Architecture, Médaille d'Or 2016, France
Heinrich Tessenow - Médaille d'or, Allemagne, 2016
Rolf Shock Prize, catégorie arts visuels, Suède, 2014
Design of the year 2013, Angleterre, avec Frédéric Druot architecte, pour la
transformation de la Tour Bois-le-Prêtre, Paris
Daylight & Building Components Award 2011, Velux Foundation, Copenhague
Grand prix national de l'architecture 2008, France
International Fellow du Royal Institute of British Architects, 2009
Erich Schelling Award 2006 - Fondation Erich Schelling, Karlsruhe
Prix "Innovation Habitat & Développement Durable", Ville de Madrid, 2006
Grand Prix National d'Architecture Jeune Talent, France, 1999
Lauréats des Albums de la Jeune Architecture, France, 1991
Prix Mies van der Rohe - Prix européen d'architecture contemporaine
2007, finaliste pour le Pôle Universitaire de Sciences de Gestion, Bordeaux, France
2003, finaliste pour le Palais de Tokyo, Site de création contemporaine, Paris
Prix de l'Equerre d'Argent du Moniteur 2011, France, avec Frédéric Druot
architecte pour la transformation de la Tour Bois-le-Prêtre, Paris

2021



Pôle économique autour du MEETT- îlots 9&10, Toulouse

Etudes en cours, associé avec Marion
Cadran et Christophe Hutin **Maître
d'ouvrage** Vinci Immobilier **Programme**
Complexe hôtelier 3*, bureaux, commerces,
parking, jardins **Surface** 27 575 m² **Coût**
34,5 M€ HT



Transformation d'une tour de bureaux, Tour CIT, Paris

Etudes en cours **Maître d'ouvrage**
Syndicat secondaire C des copropriétaires
de l'ensemble immobilier Tour Maine
Montparnasse **Programme** Transformation
complète d'une tour de bureaux avec ajout de
balcons en façade et serre bioclimatique en
toiture **Surface** 13 460 m² **Coût** 25 M€ HT



ZAC Saint-Vincent-de-Paul - Bâtiment Lelong, Paris 14^e

Etudes en cours, associé avec Gaëtan
Redelsperger **Maître d'ouvrage** QUARTUS
Programme Réhabilitation et extension d'un
bâtiment existant comprenant 137 logements
Surface 12 490 m² **Coût** 22,3 M€ HT



18 logements, Rixheim (67)

Livraison 2021, associé avec Benjamin
Dubreu **Maître d'ouvrage** SA d'HLM SOMCO
Programme Résidence de 18 logements
sociaux **Surface plancher** 1 100 m² (+ 380
m² jardins d'hiver) **Coût** 1,4 M€ HT



Ferme ouverte GALLY, Saint-Denis (93)

Chantier en cours, associé avec Gaëtan
Redelsperger **Maître d'ouvrage** Ferme
de Kersante de Saint-Denis **Programme**
Construction d'un bâtiment d'ateliers et de
serres de production **Surface** 6 540 m² **Coût**
469 000€ HT



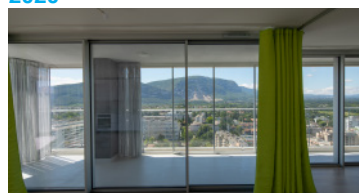
Tour Peterbos, Anderlecht (Belgique)

Etudes en cours, livraison prévue 2022,
associé avec 51N4E **Maître d'ouvrage**
BELIRIS **Programme** Rénovation d'une tour
de 80 logements sociaux **Surface plancher**
12 300 m² (dont 4 800 m² jardins d'hiver et
balcons) **Coût** 8,23 M€ HT



15 logements locatifs sociaux + agence SOMCO, Illkirch (67)

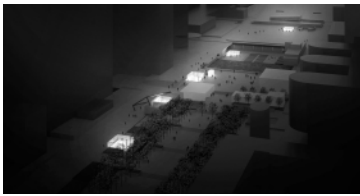
Etudes en cours, associé avec Benjamin
Dubreu **Maître d'ouvrage** SA d'HLM SOMCO
Programme Construction d'une agence
SOMCO et d'une quinzaine de logements
Surface 2 260 m² **Coût** 2,19 M€ HT



Immeuble de logements et bureaux, Haite CEVA, Chêne-Bourg, Genève (Suisse)

Livraison 2020 **Maître d'ouvrage** Chemins
de Fer Fédéraux Suisses (CFF) **Programme**
mixte, Rez-de-chaussée : commerces / R+1 à
R+5 : bureaux / R+6 à R+19 : 101 logements
Surface utile 17 485 m² **Coût** 42,5 M CHF
HT

2020



Volumes résiduels centraux, Paris La Défense

Concours 2020 associé avec Dadour de Pous, non lauréat **Maître d'ouvrage** Paris La Défense **Programme** revalorisation des volumes sous-terrains **Surface** 15 325 m² **Coût** 15,77 M€ HT



Learning Center de l'Université de Saint-Gall (Suisse)

Concours 2018, non lauréat **Maître d'ouvrage** HSG Foundation **Programme** Espaces de travail et d'enseignement, espaces communs, administration, café, espaces extérieurs **Surface brute** 2 332 m²



Hôtel 5 étoiles, Dakar (Sénégal)

Livraison 2020, ouverture 2022 **Maître d'ouvrage** Privé, société Lacoste **Programme** Hôtel de 140 chambres et suites, café restaurant, commerces, centre de conventions, salle de sport, spa, parkings **Surface plancher** 13 893 m² (+ 4 560 m² terrasses et balcons) **Coût** 15,2 M€ HT

2017



Immeuble de logements, quartier Spielbudenplatz, Hambourg (Allemagne)

Etudes en cours **Maître d'ouvrage** Bayerische Hausbau GmbH & Co. **Programme** mixte, Rez-de-chaussée : commerces / R+1 à R+10 : 40 logements **Surface brute** 2 248 m²



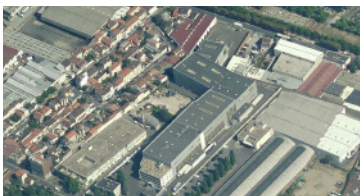
Nouveau Musée des Transports, Budapest (Hongrie)

Concours 2018, non lauréat **Maître d'ouvrage** Hungarian Museum of Transport **Programme** Réorganisation et extension du Musée : expositions, salle de conférence, librairie, centres de recherches et de restaurations, bureaux, réserves, café, restaurant, parking **Surface** 70 000 m²



Lycée français Charles Lepierre, Lisbonne (Portugal)

Concours 2017, non lauréat **Maître d'ouvrage** Lycée Charles Lepierre **Programme** Extension et restructuration de l'école primaire du lycée **Surface plancher** 3 988 m² **Coût** 4,84 M€ HT



Centre National des Arts Plastiques et Mobilier National, Pantin (93)

Concours 2018, associé avec Emmanuelle Delage, non lauréat **Maître d'ouvrage** Ministère de la Culture **Programme** Relocalisation du CNAP et d'une partie des réserves du Mobilier National à Pantin **Surface** 8 290 m² **Coût** 32,98 M€ HT



Campus Altona, Hambourg (Allemagne)

Concours 2017, non lauréat **Maître d'ouvrage** Ville de Hambourg **Programme** Campus scolaire, école primaire, deux lycées, équipements sportifs et club de jeunes **Surface brute** 24 696 m²



Centre Dramatique National Amandiers, Nanterre (92)

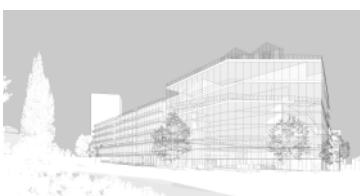
Concours 2018, associé avec Emmanuelle Delage, non lauréat **Maître d'ouvrage** Mairie de Nanterre **Programme** Réhabilitation et transformation du théâtre construit en 1976 **Surface plancher** 12 400 m² **Coût** 28 M€ HT

2016



Transformation des bâtiments G, H et I, Grand parc, Bordeaux

Livraison 2016, associé avec F. Druot et C. Hutin **Maître d'ouvrage** Aquitanis **Programme** 530 logements réhabilités et 8 logements neufs **Surface plancher** 68 000 m² (jardins d'hiver inclus) dont 38 400 m² existants **Coût** 27,2 M€ HT (réhabilitation) + 1,2 M€ HT (logements neufs)



UZH Forum, Zurich (Suisse)

Concours 2018, non lauréat **Maître d'ouvrage** Université de Zurich **Programme** Construction d'un campus : learning center, auditoriums, salles de cours, salles de sports, laboratoires de recherche **Surface brute** 85 000 m² **Coût** 30 M€ HT



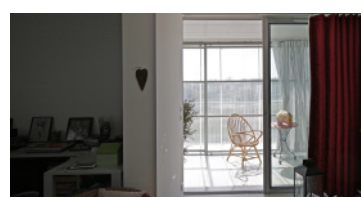
96 logements, Prés-Saint-Jean, Chalon-sur-Saône

Livraison 2016 **Maître d'ouvrage** OPAC Saône-et-Loire **Programme** 96 logements (86 locatifs + 10 accessions) **Surface** 14 725 m² SHON (dont 2 617 m² de jardins d'hiver) **Coût** 12 M€ HT



Site Industriestrasse 9, Lucerne (Suisse)

Concours 2018, non lauréat **Maître d'ouvrage** Kooperation Industriestrasse Luzern **Programme** Reconversion d'un ancien entrepôt de fromages en logements, bistro, espace commun, cave pour concerts **Surface** 23 300 m² **Coût** 41,6 M€ HT



Transformation et densification d'un immeuble d'habitation, La Chesnaie, Saint-Nazaire

Livraison 40 logements en 2014 et 40 logements en 2016 **Maître d'ouvrage** Silène **Programme** Immeuble R+10, 40 logements transformés + 40 logements neufs **Surface** 10 282 m² **Coût** 6,6 M€ HT



Tour Wohnhochhaus Nordbahnhof, Vienne (Autriche)

Concours 2018, non lauréat **Maître d'ouvrage** EGW - Erste gemeinnützige Wohnungsgesellschaft Heimstätte Gesellschaft m.b.H. **Programme** 348 logements et activités (31 étages) **Surface plancher** 23 900 m² **Coût** 40,7 M€ HT



Learning Center, Paris-Saclay

Concours 2016, non lauréat, associé avec F. Druot **Maître d'ouvrage** Université Paris Saclay **Programme** Construction du Learning Center de l'Université de Paris-Saclay sur le plateau de Saclay **Surface** 9 270 m² **Coût** 21 M€ HT



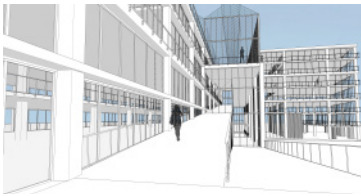
Îlot Saint-Germain, Paris 7e

Concours 2018, non lauréat **Maître d'ouvrage** RIVP **Programme** Réhabilitation et restructuration de 3 bâtiments de bureaux en logements sociaux et équipements publics (crèche, gymnase, salle de sport, jardin) **Surface plancher** 12 060 m² **Coût** 30 M€ HT



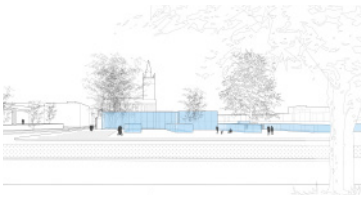
NEW AARCH - École d'Architecture Aarhus (Danemark)

Concours 2016, associé avec Bessard Studio, non lauréat **Maître d'ouvrage** The Danish Building & Property Agency with Aarhus School of Architecture **Programme** Construction de la nouvelle école d'Architecture de Aarhus **Surface** 17 161 m² **Coût** 177,3 M DKK HT



Royal College of Art, Battersea, Londres (Royaume-Uni)

Concours 2016, non lauréat **Maître d'ouvrage** Royal College of Art (RCA) **Programme** Construction d'une extension de l'université RCA au sud de Battersea pour les sections Architecture / Textile / Beaux-Arts / Centre de recherche / Entrepreneuriat et innovation **Surface plancher** 19 753 m²



Musée du 20ème siècle, Berlin (Allemagne)

Concours 2016, non lauréat **Maître d'ouvrage** Federal Republic of Germany **Programme** Construction du musée des arts du 20ème siècle et de son jardin **Surface brute** 26 916 m² **Coût** 101,88 M€ HT



Hall d'Expositions et de Congrès, Bordeaux Lac

Concours 2016, non lauréat **Maître d'ouvrage** Société Bordelaise des Équipements Publics d'Expositions et de Congrès **Programme** Construction d'un nouveau hall d'expositions et de congrès **Surface plancher** 20 940 m² **Coût** 12,96 M€ HT



Museum of London Smithfield Market, Londres (Royaume-Uni)

Concours 2016, non lauréat **Maître d'ouvrage** Museum of London **Programme** Transformation du marché de Smithfield pour accueillir le Musée de la ville de Londres **Surface** 24 236 m²



Maisons des Métiers d'Art, Porte d'Aubervilliers, Paris

Concours 2016, non lauréat **Maître d'ouvrage** Privé **Programme** Construction d'un bâtiment pouvant accueillir 25 à 30 maisons d'art (atelier de production / showroom / stockage / bureaux), d'un restaurant collectif et de zones logistiques en sous sol **Surface plancher** 25 392 m² **Coût** 55,58 M€ HT



Restructuration des ateliers RATP du site d'Italie, Paris 13è

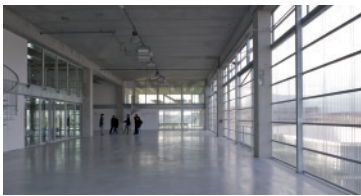
Concours 2016, non lauréat **Maître d'ouvrage** RATP **Programme** Modernisation du site de maintenance des métros de la Ligne 6 et construction de 208 logements **Surface plancher** RATP 4 700m² / logements 18 690m² / parking 3 590m² **Coût** 48,32 M€ HT

2015



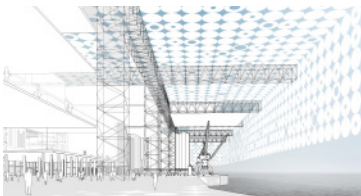
59 logements, jardins Neppert, Mulhouse

Livraison 2014 & 2015 **Maître d'ouvrage** SOMCO **Programme** 59 logements avec 1 T1, 6 T2, 28 T3, 21 T4, 3 T5 (dont 26 duplex) + parking sous-sol **Surface** 8 820 m² SHON (jardins d'hiver inclus) **Coût** 5,75 M€ HT



Ecole d'architecture, Nantes

Réalisation 2009-2015 **Maître d'ouvrage** Ministère de la Culture - DRAC des Pays de Loire **Programme** Ecole 1 000 étudiants avec salles de cours, studios de production, salle de fabrication, amphithéâtres, pôle multimédia, restaurant, parking **Surface** 19 580 m² SHON **Coûts** 17,75 M€ HT



Musée Art Mill, Doha (Qatar)

Concours 2015, non lauréat **Maître d'ouvrage** Qatar Museums **Programme** Reconversion d'un site industriel en musée (expositions permanentes et temporaires, learning center, théâtre, résidences pour artistes, boutiques, restaurant, administration, réserves, parking et jardins) **Surface** 105 000 m²



Radio Télévision Belge de la Communauté Française, Bruxelles (Reynum)

Concours 2015, non lauréat **Maître d'ouvrage** RTBF **Programme** Bâtiment audiovisuel - siège de la RTBF **Surface** 30 547 m² **Coût** 69,93 M€ HT



Bâtiment «Recherche et Centre de ressources», Université de Guyane, Cayenne

Concours 2015, non lauréat **Maître d'ouvrage** Ministère de l'Enseignement Supérieur et de la Recherche **Programme** Laboratoires de recherche, salles de classe, administration, amphithéâtre 180 places, serre **Surface utile** 2 970 m² **Coût** 8,15 M€ HT



Pôle Muséal, Musées de l'Élysée et Mudac, Lausanne (Suisse)

Concours 2015, non lauréat **Maître d'ouvrage** État de Vaud **Programme** Construction du musée cantonal de la photographie et du musée de design et d'arts appliqués contemporains + programmes communs (auditoire, bibliothèque, café/restaurant, boutiques etc...) **Surface** 12 286m²



École inclusive Heliosschule, Cologne (Allemagne)

Concours 2015, non lauréat **Maître d'ouvrage** Ville de Cologne **Programme** École inclusive regroupant les élèves du primaire, collège et lycée **Surface plancher** 32 070 m² **Coût** 48 M€ HT



Collège Protestant Français de Beyrouth (Liban)

Concours 2015, non lauréat **Maître d'ouvrage** Présence Protestante Française au Liban **Programme** Locaux d'enseignement, équipements sportifs (salle polyvalente, piscine), restaurant, logements de fonction **Surface** 4 792 m² **Coût** 9,2 M\$ HT

2014



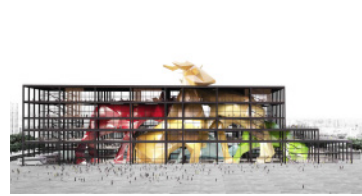
Pavillon de verre, Montréal (Canada)

Concours 2014, lauréat **Maître d'ouvrage** Espace pour la vie, Montréal **Programme** Salle multifonctionnelle (capacité 300 / 600 personnes assises), accueil, espace horticulture **Surface** 1 958 m² **Coût** 4,59 M€ HT



189 logements, Concept de construction innovateur, Schlieren (Suisse)

Concours 2014, non lauréat **Maître d'ouvrage** Anlagestiftung Turidomus **Programme** 189 logements, parkings **Surface** 22 103 m² plancher + 5 755 m² jardins d'hiver **Coût** 55 M CHF HT



Musée de la ville de Canton, Guangzhou (Chine)

Concours 2014, non lauréat **Maître d'ouvrage** Administration de la Culture, Presse, Média, Radio et Télévision de la municipalité de Guangzhou **Programme** Salles d'expositions, réserves, administration, bibliothèque, centre de recherche, restaurant, amphithéâtres, boutiques, jardin **Surface** 79 705 m² **Coût** 12 Milliards RMB yuan



Métamorphose de l'insectarium, Montréal (Canada)

Concours 2014, non lauréat **Maître d'ouvrage** Espace pour la vie, Montréal **Programme** Aggrandissement et réaménagement de l'insectarium : accueil, muséologie-animation, entomologie, horticulture, administration **Surface** 8 283 m² **Coût** 7,95 M€ HT



Campus Radio Télévision Suisse, Lausanne (Suisse)

Concours 2014, non lauréat **Maître d'ouvrage** Société Suisse de Radiodiffusion et télévision **Programme** Studio de pré-production et diffusion radio, cabines de montages radio+TV, plateaux, bureaux, médiathèque, restaurant, centre logistique et parking **Surface plancher** 36 476m² **Coût** 89,7 M CHF HT



Centre Nobel, Stockholm (Suède)

Concours 2013, non lauréat **Maître d'ouvrage** la Fondation Nobel **Programme** Auditorium de 1 400 places, salles d'expositions, librairie, salles de conférences, restaurant **Surface** 30 181 m² SHON



Station de ski, Klekovaca (Bosnie-Herzégovine)

Concours 2014, non lauréat **Maître d'ouvrage** GB IMMO d.o.o **Programme** Station de ski d'une capacité d'accueil de 12 000 lits (hôtels, villas, résidences), commerces, équipements publics, golf, hippodrome **Surface** 660 947m²



Construction d'un nouveau bâtiment pour les services de la CREA, Rouen

Concours 2013, non lauréat, associé avec Puech&Savoy **Maître d'ouvrage** la CREA **Programme** regroupement des services de la CREA sur l'éco quartier Flaubert **Surface utile** 7 155 m² **Coût** 17,5 M€ HT



École d'architecture de Loci, Tournai (Belgique)

Concours 2014, non lauréat **Maître d'ouvrage** Université catholique de Louvain **Programme** Réhabilitation et extension de l'école d'architecture **Surface** 11 124m² **Coût** 4,13 M€ HT



Construction du lycée Alexandre Yersin, Hanoi (Vietnam)

Concours 2013, non lauréat **Maître d'ouvrage** Lycée Alexandre Yersin **Programme** 44 classes pour accueillir 1 232 élèves de l'école maternelle au lycée **Surface** 15 058 m² SHON **Coût** 10 M US Dollars

2013



Fonds Régional d'Art Contemporain, Grand Large, Dunkerque

Livraison 2013 **Maître d'ouvrage** Communauté Urbaine de Dunkerque **Programme** réserves de la collection d'œuvres d'art, salles d'exposition, ateliers pédagogiques **Surface** 11 129 m² SHON (9 157 m² de construction neuve et 1 972 m² de la halle existante) **Coût** 12 M€ HT

2012



Palais de Tokyo, Paris 16^e

Réalisation phase 2 : 2012 (phase 1 : 2002) **Maître d'ouvrage** Ministère de la Culture et de la Communication **Programme** Quartier de création contemporaine (expositions, ateliers et réserves) **Surface** Phase 1 : 7 800 m², phase 2 : 16 500 m² **Coût** Phase 1 : 3,1 M€ HT, phase 2 : 13 M€ HT



Salle de spectacle polyvalente, Grand Sud, Lille

Livraison 2013 **Maître d'ouvrage** Ville de Lille **Programme** Equipement polyvalent **Surface** 3 791 m² SHON **Coût** 6,932 M€ HT (+ 1,256 M€ HT scénographie)



50 000 logements, Bordeaux

Etude urbaine (2010/2012), associé avec F. Druot et C. Hutin **Maître d'ouvrage** Communauté Urbaine de Bordeaux + SPL de la CUB **Programme** Elaboration de stratégies urbaines opérationnelles pour la production de 50 000 logements nouveaux sur le territoire de la CUB **Surface** 50 188 ha (27 communes, 780 000 habitants)



Logements étudiants et sociaux, quartier Ourcq-Jaurès, Paris 19^e

Livraison 2013 **Maître d'ouvrage** Société Immobilière d'Economie Mixte de la ville de Paris **Programme** 30 logements sociaux + 95 logements étudiants + commerces et bureaux (760 m²) **Surface** 5 740 m² SHON **Coût** 10,7 M€ HT

2011



Logements, résidence Innova Saint-Nazaire

Livraison 2011 **Maître d'ouvrage** Silène **Programme** Construction de 53 logements (semi-collectif dense) **Surface** 6 013 m² (jardins d'hiver inclus) **Coût** 5 M€ HT



École normale supérieure de Cachan, plateau de Saclay

Concours 2013, non lauréat, associé avec Frédéric Druot **Maître d'ouvrage** École normale supérieure de Cachan **Programme** Laboratoires de recherche, bureaux, amphithéâtres, théâtre, restaurant, learning center **Surface** 65 268 m² SHON **Coût** 143 M€ HT



Transformation Tour Bois le Prêtre, Paris 17^e

Livraison 2011, associé avec Frédéric Druot **Maître d'ouvrage** Paris Habitat (OPAC) **Programme** Transformation en site occupé d'un immeuble de 100 logements HLM **Surface** 12 460 m² SHON (dont 8 900 m² existant) **Coût** 11,25 M€ HT



Résidence pour chercheurs de 107 logements, Paris

Concours 2013, non lauréat **Maître d'ouvrage** la RIVP **Programme** 107 logements pour chercheurs, bibliothèque, salle de sport **Surface utile** 5 200 m² **Coût** 11,08 M€ HT



Centre d'art dramatique national dans un site industriel, Saint-Etienne

Concours décembre 2011, non lauréat **Maître d'ouvrage** EPA Saint-Etienne **Programme** salles de spectacle et école de la Comédie Saint-Etienne **Surface utile** 5 275 m² **Coût** 18,5 M€ HT



Maison des Cultures et des Mémoires de Guyane, Cayenne

Concours 2013, non lauréat **Maître d'ouvrage** le Conseil Général de la Guyane **Programme** Salles d'expositions permanentes et temporaires, cinémathèque 250 places, centre de documentation, boutique, restaurant **Surface** Réhabilitation 2 950 m², Neuf 4 334 m² (utile projet) **Coût** 23,5 M€ HT



New Holland island, Saint-Petersbourg (Russie)

Concours 2011, non lauréat **Programme** Aménagement d'une zone urbaine (multi-programmes) **Maître d'ouvrage** Iris Foundation **Surface** 113 223 m²

2010



23 Logements HLM, Trignac, Saint-Nazaire

Livraison novembre 2010 **Maître d'ouvrage** SILENE Saint Nazaire **Programme** 23 logements sociaux locatifs **Surface** 2 852 m² SHON **Coût** 2,3 M€ HT

Aménagement d'un îlot, Boulogne-Billancourt (92)

Concours 2010, non lauréat **Maître d'ouvrage** Ville de Boulogne-Billancourt **Programme** 156 logements, commerces, équipement, parking **Surface** 13 200 m² SHON logements (inclus jardin d'hiver), 1 200 m² commerces et équipement petite enfance **Coût** 12,7 M€ HT



Cerna louka, Ostrava (République Tchèque)

Concours 2010, non lauréat **Maître d'ouvrage** City of Ostrava **Programme** développement du quartier Cerna louka (logements, équipements publics, opéra, musée, espaces commerciaux, bureaux) **Surface** 20 ha



2009



Médiathèque, Angoulême

Concours 2009, non lauréat **Maître d'ouvrage** Communauté d'Agglomération du Grand Angoulême **Programme** Bibliothèque - médiathèque, expositions - événements, café, activités, administration **Surface** 17 300 m² SHOB comprenant : 9 300 m² SHON + 8 000 m² d'espaces extérieurs **Coût** 12 M€ HT

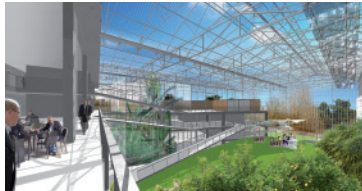
Éco-Quartier, La Vecquerie, Saint-Nazaire

Concours 2009, non lauréat **Maître d'ouvrage** Silene, OPAC Saint-Nazaire **Programme** 153 logements et espaces verts en conception-réalisation **Surface** 16 700 m² SHON logements (inclus jardin d'hiver) **Coût** 14 M€ HT logements + 1,3 M€ HT aménagements extérieurs et parking



Siège social Aquitanis, Bordeaux

Concours 2009, non lauréat **Maître d'ouvrage** Aquitanis **Programme** construction des bureaux du nouveau siège social Aquitanis **Surface** 5 200 m² SHON



Nouvelle bibliothèque d'Oslo, Norvège

Concours 2009, non lauréat **Maître d'ouvrage** HAV Eiendom AS, Oslo **Programme** Stratégie de développement urbain **Surface** 40 406 m² SHON



2008

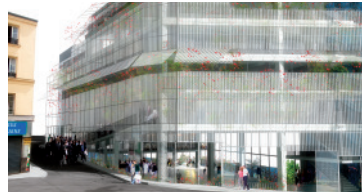
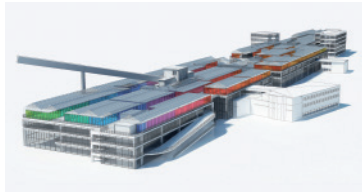


Porte de la Chapelle, Paris et Saint-Denis

Etude urbaine 2008 **Programme** Atelier de réflexion de la Ville de Paris sur l'impact d'immeubles de grande hauteur à Paris **Objectifs** Définir, à l'échelle d'un quartier, sur des sites précis et localisés, un tissu urbain plus haut et plus dense permettant le développement de la ville tout en améliorant la qualité de vie

Centre de compétences, Holcim (Suisse)

Concours 2008, non lauréat **Maître d'ouvrage** HOLCIM Group **Programme** 6 laboratoires de tests et d'analyses du béton, 288 postes de travail (bureaux), services communs: auditorium, salles communes de travail, foyer avec cantine, piscine flottante, parking 237 places **Surface** 16 000 m² SHON **Coût** 46,5 M€ HT



Institut des cultures d'Islam, Paris 18^e

Concours 2008, non lauréat **Maître d'ouvrage** Ville de Paris - Direction du Patrimoine et de l'Architecture **Programme** Construction de l'Institut des Cultures d'Islam **Surface** 5 980 m² SHON



Réserve des œuvres de la fondation Serralves, Porto - Matosinhos (Portugal)

Concours 2008, non lauréat **Maître d'ouvrage** Fondation Serralves, Porto **Programme** Stockage d'œuvres, expositions **Surface** 21 300 m² (inclus 2 000 m² stationnement) **Coût** 23 M€ HT + 1,9 M€ pour jardins et terrasses plantées

2007



Site Irish Bottle Glass, Dublin (Irlande)

Concours 2007, non lauréat **Maître d'ouvrage** Bectbay Ltd - Dublin **Programme** aménagement d'un site de 10 ha avec habitat, bureaux, commerces, culture **Surface** 397 000 m² (2 100 logements) **Coût** 694 M€ HT



Aménagement d'un site touristique, Santa Cesarea (Italie)

Concours 2007, non lauréat **Maître d'ouvrage** Briochi **Programme** Résidences, hôtel, services **Surface** 33 200 m² comprenant : 10 000 m² pour l'hôtel, 13 600 m² pour la résidence hôtelière et 33 200 m² pour les habitations



Maison des Sciences de l'Homme et Plateforme AST, La Plaine Saint-Denis

Concours 2007, non lauréat **Maître d'ouvrage** Briochi **Programme** Construction d'amphithéâtres, plateau technique, bureaux pour chercheurs, restaurant, parking **Surface** 11 345 m² **Coût** 9,92 M€ HT



Hall d'exposition n°7, Paris Nord - Villepinte

Réalisation 2007 **Maître d'ouvrage** SIPAC Paris **Programme** Hall d'exposition **Surface** 16 500 m² SHON **Coût** 15 M€ HT



Cave, Embres et Castelmaure

Réalisation 2007 **Maître d'ouvrage** SCV Embres et Castelmaure **Programme** Caves et chais, neuf et rénovation **Surface** 2 000 m² (neuf) + 400 m² (rénové) **Coût** 1,1 M€ HT

2006



Espace d'exposition pour la Documenta 12, Kassel (Allemagne)

Commande 2007 **Programme** Installation temporaire pour recevoir les expositions de la Documenta 12 **Surface** 12 000 m² **Coût** 1 M€ HT



Perugia, restructuration du site de Monteluca (Italie)

Concours 2006, non lauréat **Maître d'ouvrage** BNL Fondi Immobiliari **Programme** Aménagement d'un nouveau quartier sur le site d'un ancien hôpital **Surface** 61 600 m² (incluant 38 000 m² habitations, 9 900 m² hôtel) + 30 000 m² parking + 15 000 m² parc **Coût** 36 M€ HT



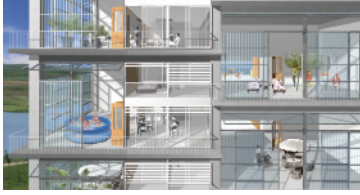
Pôle Universitaire de Sciences de Gestion, Bordeaux

Réalisation 2006 **Maître d'ouvrage** Ville de Bordeaux - université Montesquieu
Programme Université 3 000 étudiants avec salles de cours, amphithéâtres, infothèque, pôle multimédia, administration, restaurant universitaire, parking **Surface** 19 570 m²
Coût 21 M€ HT



Immeuble multi-fonction, Paris 19

Concours 2004, non lauréat **Maître d'ouvrage** I.N.G. **Programme** Espace commercial, activités, loisirs 24/24 **Surface** 13 500 m² plancher, 9 600 m² commerces, activité (du niveau -2 au -5) **Coût** 11,5 M€ HT



Immeuble - villas

Projet non réalisé **Maître d'ouvrage** Privé
Programme 88 logements en duplex **Surface** 22 910 m² SHON (inclu parking) **Coût** 14 M€ HT



Case-study houses, 50 ans après

Projet non réalisé **Programme / surface** 9 maisons locatives (T4 ou T5) de 199 m² hors œuvre en rez-de-chaussée avec terrasse et jardin **Coût** 846 000 € HT, soit 94 000 € HT par maison

2005



Le Louvre, Lens

Concours 2005 - Associés à F. Druot, l'AUC et Cyrille Marlin, non lauréat **Maître d'ouvrage** Région Nord-Pas de Calais
Programme Réalisation du musée et aménagement du site **Surface** 32 819 m² SHON **Coût** 40 M€ HT construction, 15 M€ HT scénographie, 9 M€ HT aménagement parc



Architecture Foundation, Londres (Angleterre)

Concours 2004, non lauréat **Maître d'ouvrage** Architecture Foundation
Programme Lieu d'expositions **Surface** 1 141 m² **Coût** 1,934 M€ HT



Tour, Varsovie (Pologne)

Concours 2005, non lauréat **Maître d'ouvrage** Groupe ORCO, Paris **Programme** 500 appartements sur 50 étages (hauteur 155 m) **Surface** 34 118 m² (surf.habitable) et 17 525 m² (parking en sous-sol) **Coût** 39,5 M€ HT

2003



Centre commercial, Porte Jeune, Mulhouse

Concours 2003, non lauréat **Maître d'ouvrage** SERM **Programme** Centre commercial **Surface** 26 760 m² centre commercial, 11 100 m² espaces publics + jardins, 19 000 m² parking **Coût** 21,94 M€ HT



Prototype habitat, Barcelone (Espagne)

Prototype réalisé dans le cadre de la foire Construmat 2005 **Base** 36 m² espace intérieur, hauteur 5 m + 36 m² jardin d'hiver, hauteur 5 m + 36 m² balcon = appartement base 36 m² extensible à 108 m², combinaisons multiples en immeubles collectifs



Lavoir de Péronnes-Lez-Binche (Belgique)

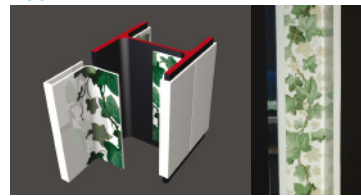
Concours 2003, non lauréat **Maître d'ouvrage** SA Triage - Lavoir du centre
Programme Ré-utilisation d'un site industriel **Surface** 45 500 m² **Coût** 13 M€ HT



Maison Keremma, Trélez

Réalisation 2005 **Maître d'ouvrage** Privé
Programme Maison individuelle **Surface** 316 m² SHON **Coût** 260 000 € HT

2002



Recherche céramique, CRAFT, Limoge

Recherche 2002 (workshop) **Maître d'ouvrage** CRAFT, Centre de Recherche sur les Arts du Feu et de la Terre, Limoge **Programme** Recherche sur de nouvelles utilisations de la céramique dans l'architecture



14 habitations HLM, Mulhouse

Réalisation 2005 **Maître d'ouvrage** SOMCO
Programme 14 maisons groupées dans un ensemble de 61 logements réalisés par 5 architectes (projet Cité Manifeste) **Surface** 2 262 m² (garage + jardin d'hiver) **Coût** 1,05 M€ HT (75 000 € HT par maison)



Quartier de la Condamine, Monaco

Etude de définition 2002 **Maître d'ouvrage** principauté de Monaco, Direction de la Prospective **Programme** Revitalisation du quartier

2004



"PLUS - Les grands ensembles de logements - Territoire d'exception" Frédéric Druot, Anne Jacaton & Jean Philippe Vassal

Publication 2007 aux éditions GG Barcelone sur la base d'une étude réalisée pour le Ministère de la Culture et de la Communication et la Direction de l'architecture et du patrimoine en 2004



Ecole d'architecture Paris Val-de-Seine, Paris 13

Concours 2002, non lauréat **Maître d'ouvrage** Ministère de la Culture
Programme Restructuration et importante extension des usines SUDAC **Surface** 19 755 m² neuf + 1 015 m² réhabilitation **Coût** 21,35 M€ HT



Logements HLM, quartier du Petit Maroc, Saint-Nazaire

Concours 2004, non lauréat **Maître d'ouvrage** Silène - OPAC **Programme** 55 logements (27 existants transformés, 28 neufs) **Surface** 5 117 m² **Coût** 3,39 M€ HT



Bureaux, Nantes

Réalisation 2002 **Maître d'ouvrage** SCI Cardiff **Programme** Bureaux paysagers, 5 plateaux libres **Surface** 2 735 m² **Coût** 1,842 M€ HT

2001



UFR Arts et Sciences Humaines, Université de Grenoble

Réalisation 2001 **Maître d'ouvrage** Université Pierre Mendès-France **Programme** UFR 1 500 étudiants avec amphithéâtres, salles de cours, bibliothèque, encadrement, administration **Surface** 5 062 m² **Coût** 3,078 M€ HT



43 logements et services, Grenoble

Concours 1999, non lauréat **Maître d'ouvrage** Grenoble Habitat **Surface** 4 836 m², pour 43 logements en locatif ou en accession



Café, Vienne (Autriche)

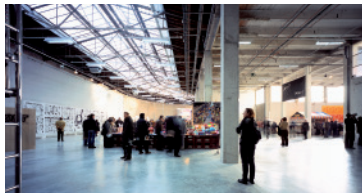
Réalisation 2001 **Maître d'ouvrage** Architekturzentrum Wien **Programme** café de l'AZW dans le Museumsquartier

1998



Maison, Lège-Cap-Ferret

Réalisation 1998 **Maître d'ouvrage** Privé **Programme** Maison individuelle **Surface** 180 m² + 30 m² terrasse **Coût** 123 000 € HT (val. 1998)



Palais de Tokyo, Paris 8

Réalisation phase 1 : 2001 **Maître d'ouvrage** Ministère de la Culture et de la Communication **Programme** Site de création contemporaine (expositions, ateliers et réserves) installé dans le Palais de Tokyo **Surface** 7 800 m² **Coût** 3,1 M€ HT

1997



Maison, Dordogne

Réalisation 1997 **Maître d'ouvrage** Privé **Programme** Construction individuelle **Surface** 242 m² **Coût** 115 000 € HT (val. 1997)



Maison Morsiglia, Corse

Projet 2001, non réalisé **Maître d'ouvrage** Privé **Programme** Maison individuelle **Surface** 370 m² (240 intérieur + 130 terrasse) **Coût** 200 000 € HT (val. 2001)

1996



Place Aucoc, Bordeaux

Réalisation 1996 **Maître d'ouvrage** Ville de Bordeaux **Programme** Aménagement d'une place



Habitations collectives, Floirac

Projet 2001, non réalisé **Maître d'ouvrage** SERDI **Programme** 20 logements Surface 2 127 m² **Coût** 2,08 M€ HT (val. 2001)

1995



Extension

Réalisation 1995 **Maître d'ouvrage** Privé **Programme** Extension d'une habitation **Surface** Existant 120 m², extension 50 m² + terrasse **Coût** 57 000 € HT (val. 1995)

2000



Maison, Coutras

Réalisation 2000 **Maître d'ouvrage** Privé **Programme** Maison individuelle **Surface** 290 m² **Coût** 64 800 € HT (val. 2000)

1993



Musée archéologique, Saintes

Réalisation 1995 **Maître d'ouvrage** Ville de Saintes **Surface** 135 m² **Coût** 70 000 € HT (val. 1995)



82 logements, Herouville Saint Clair

Concours 2000, non lauréat **Maître d'ouvrage** La Plaine Normande **Programme** 82 logements du T2 au T5, simple niveau ou duplex et parking couvert, fermé **Surface** 8 584 m² surface hors œuvre logements + 1 510 m² parking **Coût** 3,696 M€ HT (val. 2000)

Ecole primaire André Meunier, Bordeaux

Concours 1993, non lauréat **Maître d'ouvrage** Ville de Bordeaux **Surface** 4 970 m²

1999



Hôtel 5*, Lugano (Suisse)

Concours 1999, non lauréat **Maître d'ouvrage** Société Accento **Programme** Hôtel de 180 chambres et suites, casino **Surface** 35 000 m²



Maison Latapie, Floirac

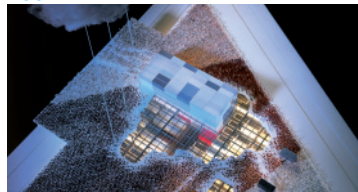
Réalisation 1993 **Maître d'ouvrage** Privé **Programme** Maison individuelle **Surface** 185 m² **Coût** 55 300 € HT (val. 1993)



Maison, Bordeaux

Réalisation 1999 **Maître d'ouvrage** Privé **Programme** Maison individuelle dans un bâtiment industriel en site urbain **Surface** 340 m² **SHON** **Coût** 138 000 € HT (val. 1999)

1991



Centre culturel des Ports Jumelés, Osaka (Japon)

Concours 1991 associés avec Duncan Lewis, non lauréat **Maître d'ouvrage** Ville d'Osaka **Programme** Lieu d'exposition **Surface** 5 000 m²



Bibliothèque centrale de prêt, Guadeloupe

Concours 1991, non lauréat **Maître d'ouvrage** Ministère de la Culture et de la Communication **Surface** 1 300 m²

1990



Maison de la culture du Japon, Paris 15

Concours 1990 associés avec Duncan Lewis, non lauréat **Maître d'ouvrage** Association franco-japonaise **Programme** Expositions, salle de théâtre, auditorium **Surface** 7 750 m²

1989



Maison Cotlenko, Bordeaux

Réalisation 1989 associés à Jacques Hondelatte **Maître d'ouvrage** Privé **Surface** 520 m² **Coût** 275 000 € TTC (val. 1990)

1984



Paillote, Niamey (Niger)

Réalisation 1984